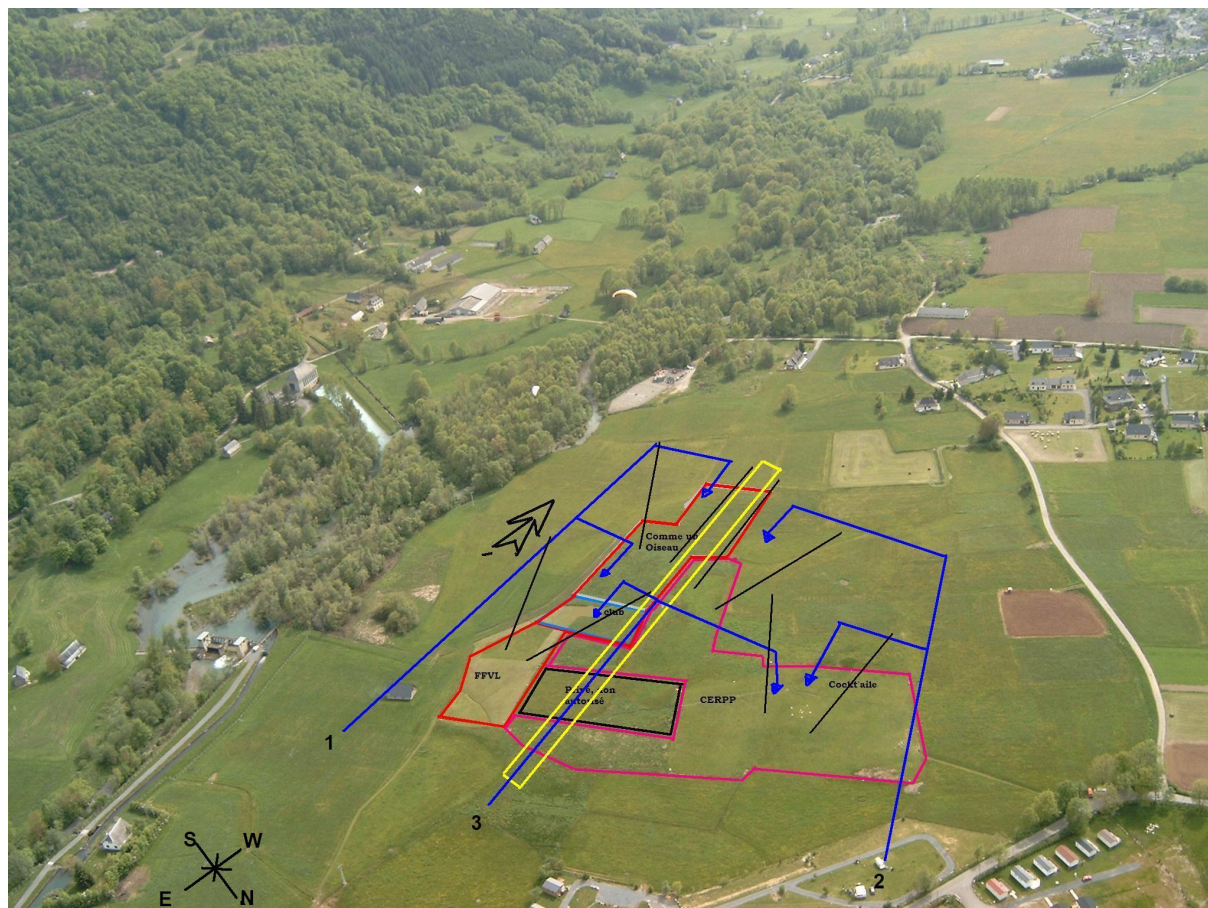


## Préconisations techniques et schéma des prises de terrain proposées par la Direction technique nationale sur le site d'AUCUN.

Voici un schéma incluant les propositions de prises de terrains en situation de brise montante. Le terrain d'atterrissage du CERPP (tracé en mauve) se situe au Nord de la ligne jaune, le terrain FFVL (tracé en rouge) se situe au Sud.

- Les propositions de prises de terrain en U (PTU tracées en bleu) comportent *étape vent arrière + étape de base + finale*.
- Les 3 branches « vent arrière » possibles sont notées 1, 2, 3.
- Chaque pilote doit éviter le survol du terrain voisin; pour cela, les branches 1 et 2 sont à privilégier à partir du moment où l'altitude est suffisante.
- En cas d'altitude trop importante pour entamer la finale, l'étape de base pourra se répéter pour finir en S ou en 8, toujours dans le respect des limites des cônes d'entrées (tracés en noir).





\* Rappels :

- les Règles de Vol à vue (VFR = Visual Flight Rules ) édictent pour principe premier qu'en vol, le pilote doit voir et être vu pour éviter l'abordage.
- Les règles simples permettant de construire une approche sont :
  - o Observation du sens et de la force du vent.
  - o Non survol de l'atterrissage.
  - o Ne pas tourner le dos au terrain
- La sécurité prime. Préférez un poser correct même sur un autre terrain à un poser dangereux dans le terrain.
- Le terrain d'Aucun (partie FFVL + partie FFP) est immense et utilisé par les écoles, les biplaceurs et les pratiquants autonomes :
  - o Soyez vigilants en construisant votre approche, tenez compte des autres,
  - o Soyez courtois en veillant à entretenir de saines relations avec tous.

Thomas SENAC  
Président de la commission Nationale des  
Espaces de Pratiques, Sites et Environnement

Yves GOUESLAIN  
Directeur technique national