



n° 28- février 2011

## COMPÉTITION MODE D'EMPLOI

Il est utile de rappeler quelques règles essentielles au bon déroulement des compétitions.

**Participation.**- Pour participer à une compétition de cerf-volant FFVL, un pilote doit posséder une licence en règle.

**Qualification.**- Pour espérer participer au championnat de France, les compétiteurs doivent participer au minimum à deux compétitions de ligue, au cours de l'année civile... et obtenir les meilleurs résultats.

**Déclaration.**- Toutes les compétitions doivent être déclarées sur le site fédéral et bénéficient également de l'assurance FFVL.

**Information.**- Les organisateurs doivent informer les institutions (sécurité, police, etc).

**Financement.**- Les demandes doivent être faites auprès des institutions (commune, département, CNDS, CDVL, ligue...) en remplissant le dossier correspondant.

**Aide.**- Pensez à solliciter aussi l'aide du CDVL et celle de la ligue pour votre information, l'organisation de votre manifestation.

## L'ARGENT NE FAIT PAS LE BONHEUR, MAIS...

Pour obtenir une aide financière, vous devrez obligatoirement remplir un dossier. Encore de la paperasse diront les allergiques... Mais il faudra en passer par là, l'essentiel étant d'avoir un projet et d'argumenter en répondant au questionnaire et en évaluant les dépenses nécessaires. Sachez cependant qu'aucun financement ne dépassera 50% du budget prévisionnel. À vous de trouver l'autre moitié.

## ACTION !

Malgré les difficultés, les contre-temps, le manque de reconnaissance, les indisciplines aussi, quelques inconditionnels du cerf-volant de compétition continuent de porter à bout de bras le pilotage de haut niveau. Mais la patience a des limites et, comme une peau de chagrin, se réduit d'année en année. Le jour approche peut-être où elle sera épuisée. Les exploits du passé s'estomperont alors comme autant de beaux souvenirs couverts de poussière. Avant d'en arriver là, il reste l'espoir qu'une mobilisation forte des énergies redonne du souffle à la compétition.

Hubert DESSAINT.

LISEZ, FAITES LIRE CV'ACTU

Si vous ne trouvez pas réponse à vos questions

- sur le site de la fédé

<http://cerfvolant.ffvl.free.fr/>

- sur le blog du CV

<http://cerfvolant.over-blog.org/>

Composez 03 60 01 28 46

## CERTIFICAT

Le certificat de spécialisation cerf-volant est officiellement rattaché à certains diplômes, notamment ceux du vol libre.

[a.girard@ffvl.fr](mailto:a.girard@ffvl.fr)

codes

COMPÉTITION

couleur

INFORMATION

DOCUMENTATION

CLUBS, CDVL, LIGUES

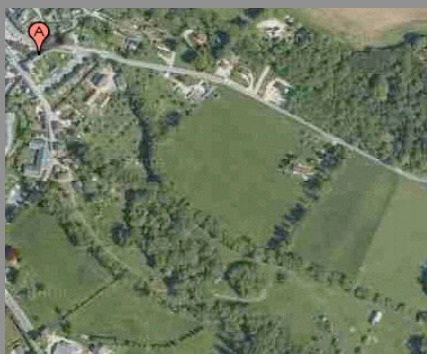
## SÉLECTION

La liste des sélectionnés au championnat de France de CV acrobatique est publiée. Voir le site fédéral (compétition CV outdoor).

## FORMATION (modification de dates)

Prochain stage initiateur fédéral : 1er WE : 18, 19 et 20 mars 2011, 2ème WE : 22, 23 et 24 avril. Chaque WE, du vendredi 17h30 au dimanche 18h. Centre sportif de Normandie CSN (ex CREPS) Houlgate 14510. 300€ (hors restauration, hébergement, transport).

[a.girard@ffvl.fr](mailto:a.girard@ffvl.fr)



## CHAMPIONNAT DE FRANCE ACROBATIQUE

Il se déroulera à Val de Saône les 16, 17 et 18 septembre 2011, sur deux manches.

Voir les figures sur le site fédéral (compétition outdoor)

<http://cerfvolant.ffvl.free.fr/>

## N'OUBLIEZ PAS

Les associations affiliées à la FFVL bénéficient de la couverture des contrats d'assurance souscrits sous réserve qu'elles respectent les statuts et règlements fédéraux.

Les clubs doivent licencier tous leurs adhérents - chapitre 2.1 affiliations des associations du règlement intérieur de la FFVL : engagement de licencier tous ses membres à la FFVL.

Seuls les présidents des structures affiliées et les membres du BD peuvent télécharger, à partir de leur fiche annuaire sur le site intranet, les attestations d'assurance de leur association dès lors que le président ou le DTE a renouvelé sa licence pour l'année en cours.

La FFVL propose un mode d'emploi à l'usage des présidents et, plus généralement, de ceux qui s'investissent dans leur club. À consulter sur le site fédéral (vie associative, outils)

