

La Fédération en chiffres

LICENCIES	30 523
------------------	---------------

dont

VOLANTS	11 157
NON VOLANTS	262
ELEVES	11 852
CERFS VOLANTS	2 964
PASSAGERS BIPLACE	89
LICENCES DECOUVERTES	4 199

QUALIFICATIONS

MONITEURS FEDERAUX DELTA	237
MONITEURS FEDERAUX PARAPENTE	320
BREVETS D'ETAT DELTA	113
BREVETS D'ETAT PARAPENTE	683

ECOLES

165

dont

CERF-VOLANT DE TRACTION	28
ECOLES DE CLUB	29

CLUBS

689

C.D.V.L

40

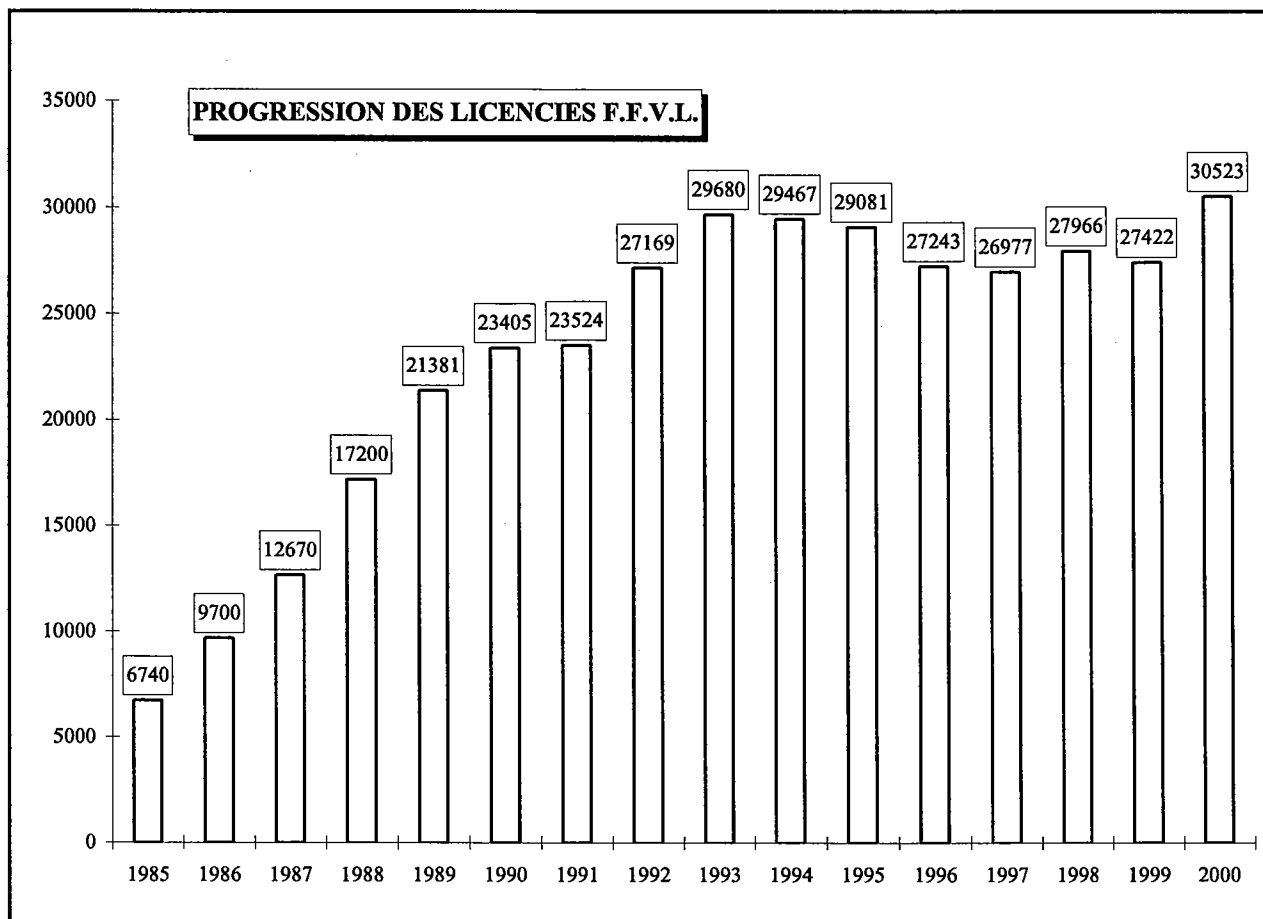
LIGUES

22

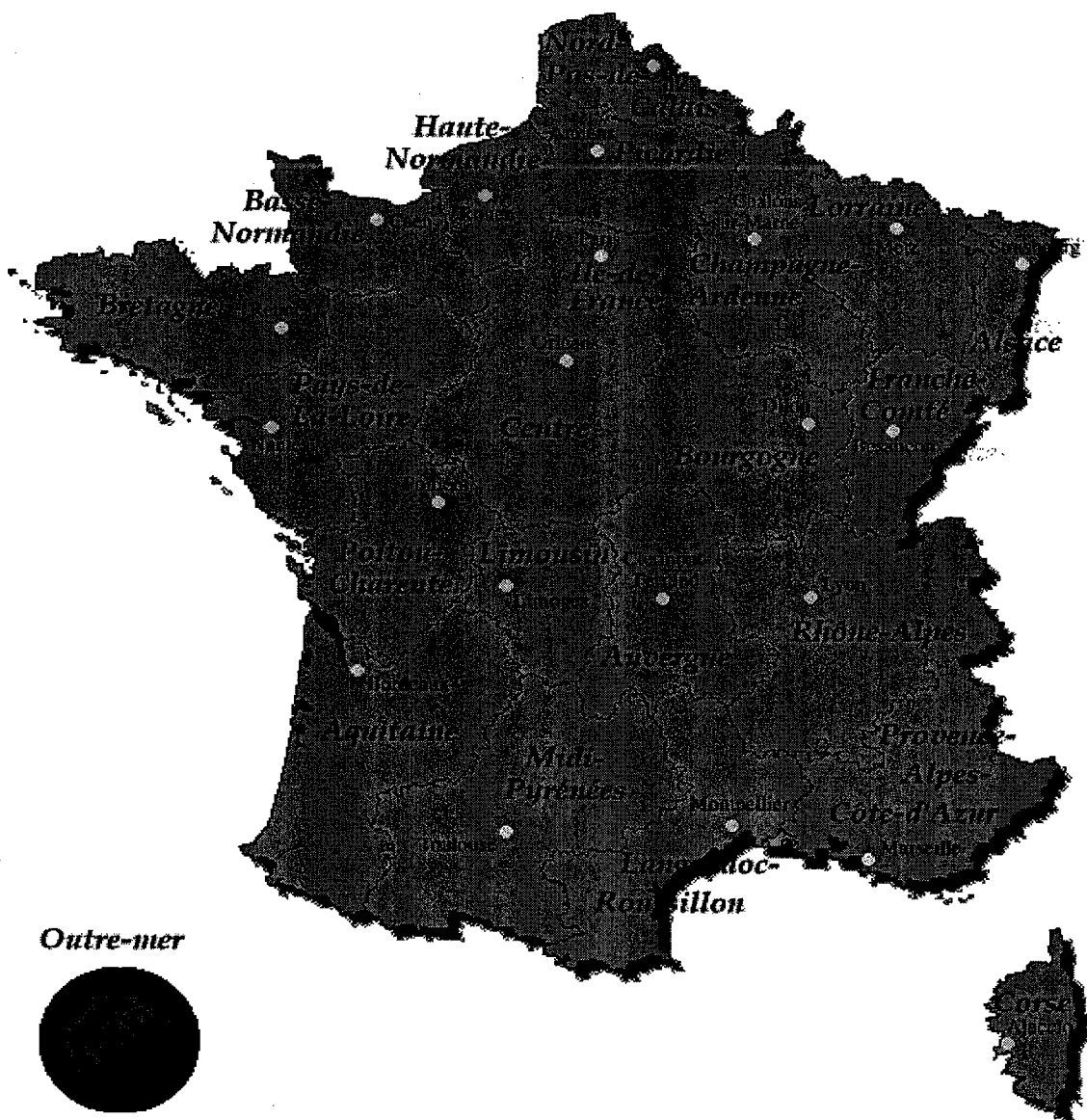
SITES HOMOLOGUES

500

Statistiques 2000



DECOUPAGE ADMINISTRATIF PAR LIGUE



- 01- PROVENCE ALPES COTE D'AZUR
- 02- MIDI PYRENEES
- 03- RHONE ALPES
- 04- LORRAINE
- 05- PARIS ILE DE FRANCE
- 06- BOURGOGNE FRANCHE COMTE
- 07- AUVERGNE
- 08- NORMANDIE
- 10- NORD
- 11- ILE DE LA REUNION
- 12- AQUITAINE

- 13- BRETAGNE
- 14- LANGUEDOC ROUSSILLON
- 15- HAUTE NORMANDIE
- 16- PAYS DE LOIRE
- 17- LIMOUSIN POITOU CHARENTES
- 18- CORSE
- 19- POLYNESIE
- 20- NOUVELLE CALEDONIE
- 21- MARTINIQUE
- 22- CHAMPAGNE ARDENNES
- 23- ALSACE

REPARTITION PAR AGE

AGES	ELEVES NBR	VOLANTS NBR	CERF VOLANT NBR	PASSAGERS BIPLACE NBR	NON VOLANT NBR	TOTAL
8				1		1
9			1			1
10			5	3	1	9
11	3		13	1		17
12	11		9	1	1	22
13	38	1	28	5		72
14	171	5	30	1	2	209
15	369	12	49			430
16	422	24	72			518
17	370	29	83	1		483
18	246	51	55			352
19	178	67	44	1	1	291
20	236	60	51			347
21	257	67	59	1	2	386
22	289	106	62	3	2	462
23	301	99	62	4	1	467
24	359	130	78	2	2	571
25	398	126	74	1	1	600
26	426	207	113	4	3	753
27	492	229	122	1	3	847
28	501	268	109	2	10	890
29	515	290	116	4	8	933
30	394	288	160	2	9	853
31	360	321	139	3	1	824
32	355	326	121	2	8	812
33	345	384	129	3	6	867
34	347	377	105	2	4	835
35	278	402	97	2	6	785
36	283	384	79	2	10	758
37	289	441	87	2	6	825
38	231	425	81	2	12	751
39	252	422	80	3	7	764
40	257	388	69	1	4	719
41	254	431	58	1	8	752
42	219	399	50	4	8	680
43	185	419	29	3	7	643
44	202	377	50	1	9	639
45	170	336	34	3	12	555
46	178	320	41	2	3	544
47	165	298	22	1	6	492
48	152	271	26		9	458
49	133	240	18	3	7	401
50	144	245	21	2	10	422

AGES	ELEVES NBR	VOLANTS NBR	CERF VOLANT NBR	PASSAGERS BIPLACE NBR	NON VOLANT NBR	TOTAL
51	156	261	21	1	5	444
52	134	230	20	1	3	388
53	97	228	17		5	347
54	116	183	10		6	315
55	60	106	8		2	176
56	51	137	8		1	197
57	65	91	5		4	165
58	41	75	14		2	132
59	22	74	6		3	105
60	32	59	7		1	99
61	38	64	3		3	108
62	25	58	2		3	88
63	21	61	4		3	89
64	20	51	3	1	3	78
65	9	32	4		1	46
66	8	39	1		3	51
67	7	24	3		2	36
68	8	21			2	31
69	7	23	3		1	34
70	3	12	3		2	20
71	5	14	2			21
72	3	9				12
73		1	1			2
74	1	4	1			6
75	1	3	1		1	6
76	3	5	1			9
77		3	1			4
78		3			2	5
79	1	2			1	4
80	1					1
81		1				1
<i>Sous total</i>	11 710	11 139	2 880	83	248	26 060

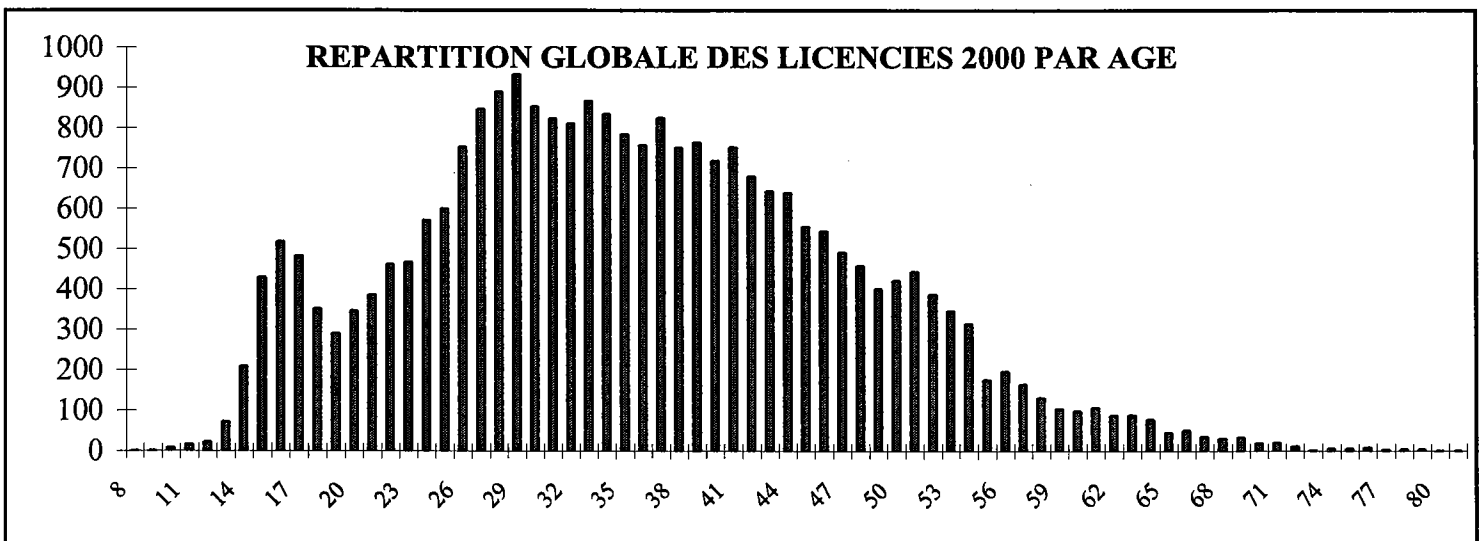
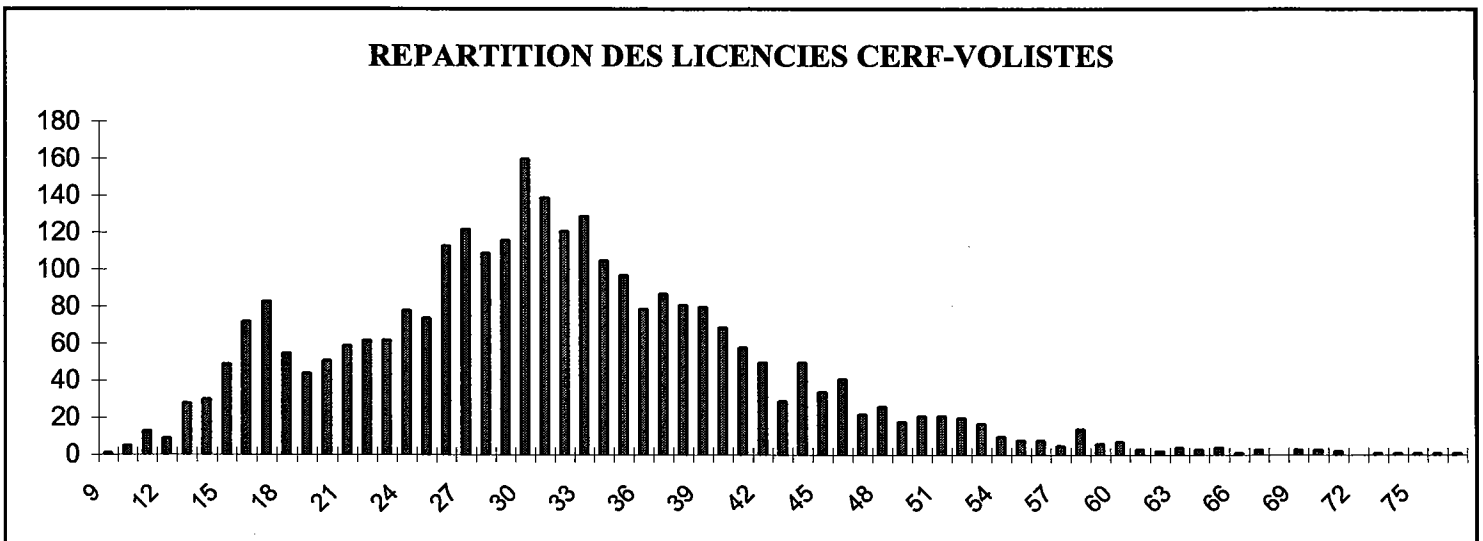
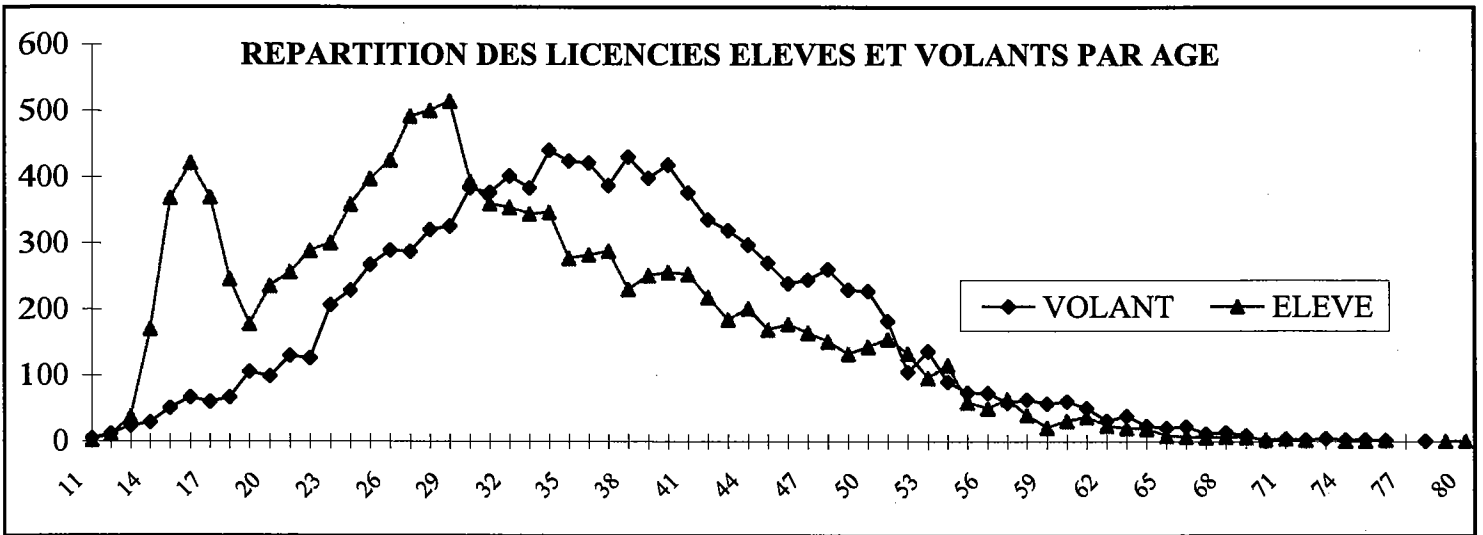
Sans rens.

142	18	84	6	14	264
-----	----	----	---	----	-----

Total Général

11 852	11 157	2 964	89	262	26 324
--------	--------	-------	----	-----	--------

STATISTIQUES F.F.V.L. 2000



REPARTITION PAR AGE SELON L'ACTIVITE

	Delta	Parapente	Cerf-Volant
AGES	NBR	NBR	NBR
8	-	1	-
9	-	-	1
10	-	3	5
11	-	4	13
12	-	12	9
13	-	44	31
14	1	175	55
15	4	379	99
16	5	443	93
17	9	393	104
18	7	291	79
19	9	241	63
20	10	290	65
21	11	318	79
22	10	391	88
23	19	390	78
24	31	466	111
25	18	508	107
26	32	612	154
27	43	698	165
28	50	737	144
29	54	770	164
30	47	653	202
31	59	641	180
32	48	653	151
33	55	691	159
34	56	689	150
35	65	637	127
36	70	619	104
37	69	692	142
38	74	607	117
39	86	622	111
40	82	592	103
41	84	635	97
42	90	571	81
43	82	569	64
44	86	534	74
45	69	470	59
46	61	464	64
47	67	429	42
48	57	390	39

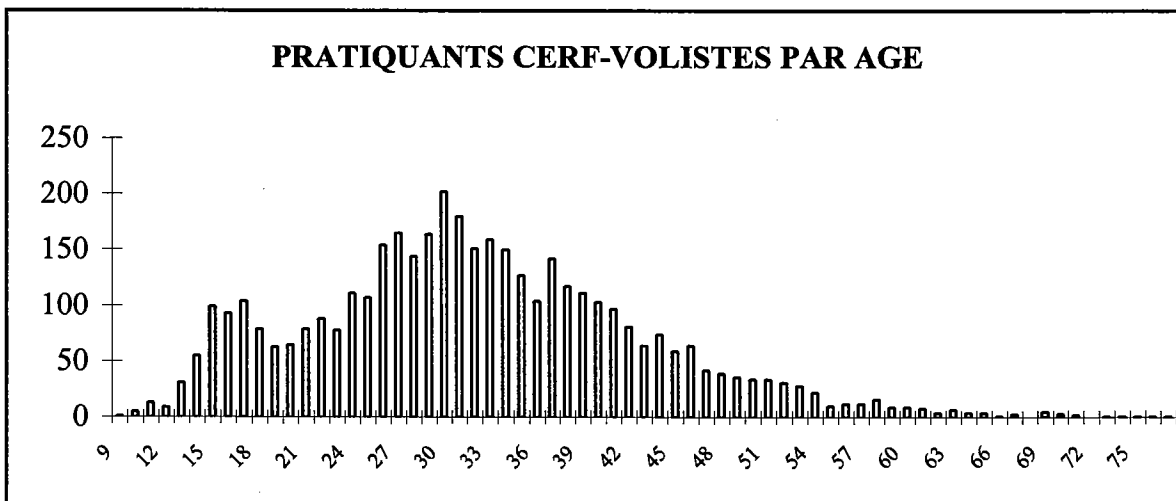
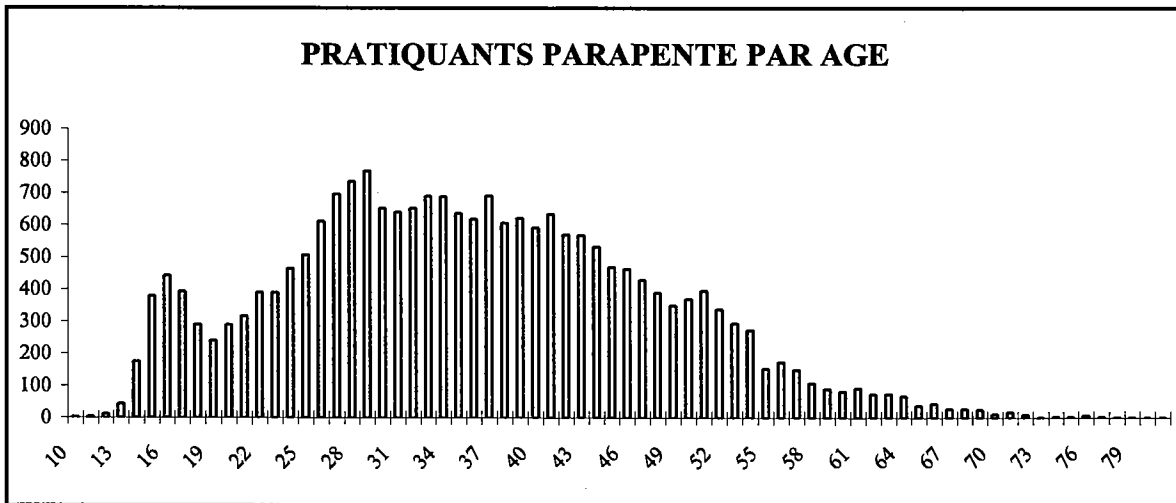
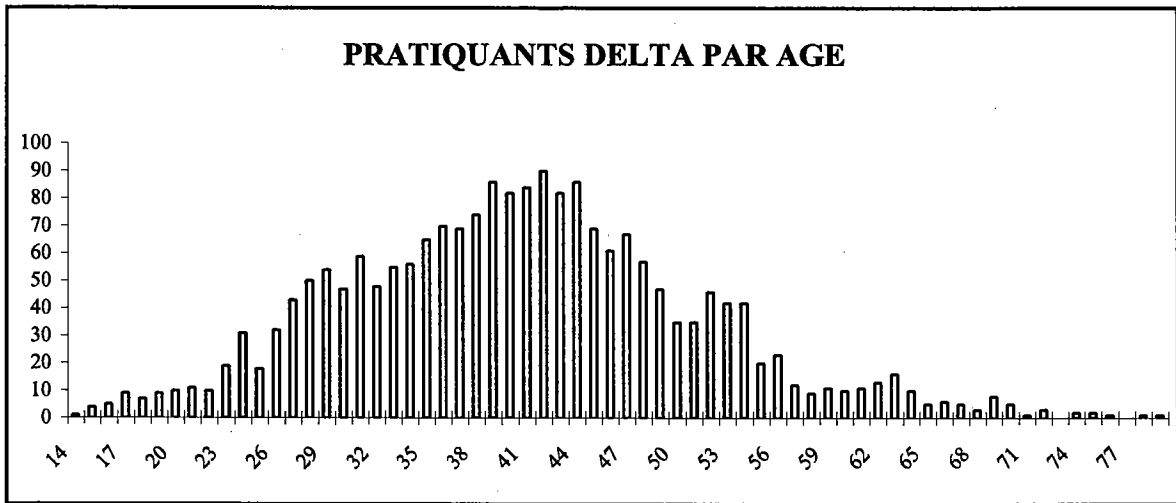
	Delta	Parapente	Cerf-Volant
AGES	NBR	NBR	NBR
49	47	350	36
50	35	370	34
51	35	396	34
52	46	338	31
53	42	295	28
54	42	274	22
55	20	153	10
56	23	174	12
57	12	150	12
58	9	109	16
59	11	91	9
60	10	83	9
61	11	93	8
62	13	74	4
63	16	75	7
64	10	68	4
65	5	38	4
66	6	44	1
67	5	28	3
68	3	28	-
69	8	26	5
70	5	12	3
71	1	18	2
72	3	10	-
73	-	1	1
74	2	4	1
75	2	3	1
76	1	8	1
77	-	3	1
78	1	2	-
79	1	2	-
80	-	1	-
81	-	1	-

ss rens. 5 163 91

Total

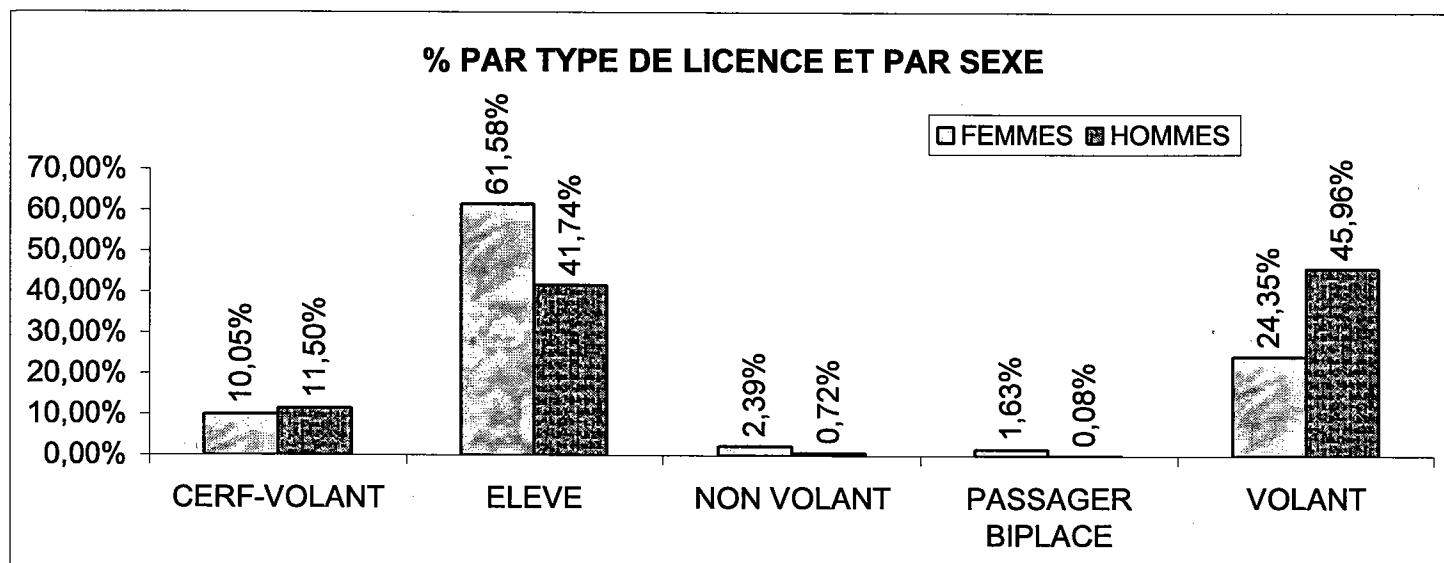
2 050	21 809	4 163
-------	--------	-------

STATISTIQUES F.F.V.L. 2000



REPARTITION PAR SEXE ET PAR ACTIVITE

	FEMMES	HOMMES
CERF-VOLANT	438	2 526
ELEVE	2 683	9 169
NON VOLANT	104	158
PASSAGER BIPLACE	71	18
VOLANT	1 061	10 096
	4 357	21 967
	26324	



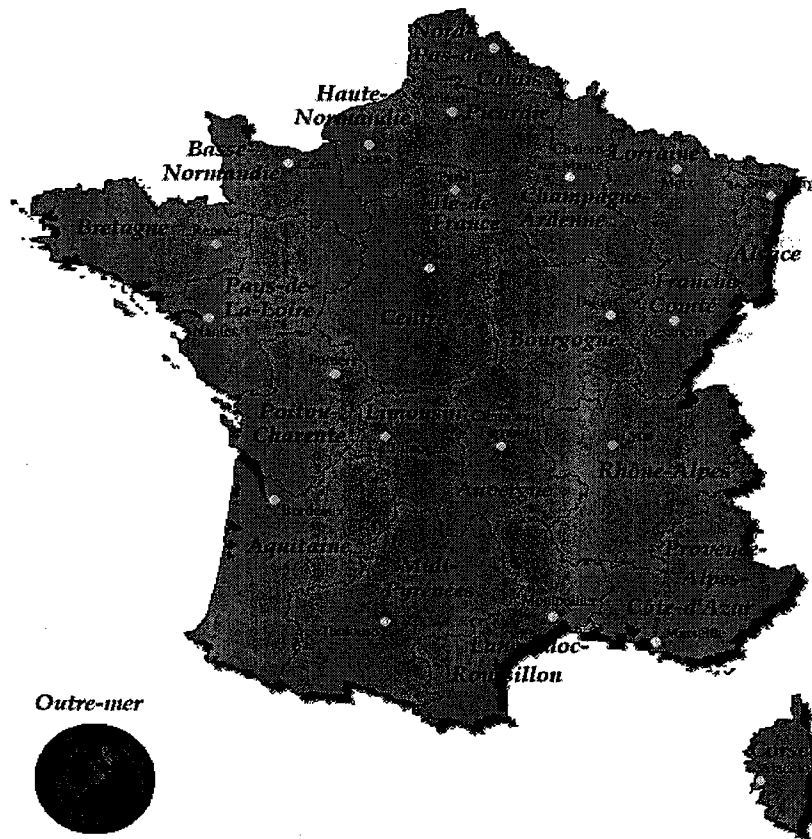
	FEMMES	HOMMES	
AUCUNE	104	158	262
CERF-VOLANT	438	2 531	2 969
DELTA	97	1 147	1 244
PARAPENTE	3 483	16 575	20 058
PP+CV	186	799	985
D+CV	6	34	40
D+PP	29	568	597
D+PP+CV	14	155	169
	4 357	21 967	26 324

SYNTHESE

	FEMMES	HOMMES	
AUCUNE	104	158	262
CERF-VOLANT	644	3 519	4 163
DELTA	146	1 904	2 050
PARAPENTE	3 712	18 097	21 809

REPARTITION DES LICENCIES 2000 PAR LIGUE

LIGUE	N.V.	PASSAGER BIPLACE	ELEVE	VOLANT	CERF- VOLANT	TOTAL	ECART AVEC 1999
1 - P.A.C.A.	46	21	1 980	1 380	218	3 645	+ 6,14%
2 - MIDI-PYRENEES	28	9	1 506	1 027	101	2 671	- 1,04%
3 - RHONE ALPES	63	32	4 750	3 628	94	8 567	+ 0,54%
4 - LORRAINE	4	3	352	455	2	816	+ 10,42%
5 - PARIS I.D.F.	11	2	406	964	280	1 663	+ 1,34%
6 - BOURGOGNE F.C.	28	3	358	401	4	794	- 5,36%
7 - AUVERGNE	9		856	436	71	1 372	+ 3,24%
8 - BASSE NORMANDIE	3	3	5	210	77	298	+ 21,14%
10 - NORD	3		44	145	166	358	+ 31,14%
11 - REUNION	4		231	217	5	457	- 14,26%
12 - AQUITAINE	7	2	311	325	269	914	+ 42,59%
13 - BRETAGNE	1		148	186	299	634	+ 97,51%
14 - LANGUEDOC ROUSSILLON	12	1	371	418	1 150	1 952	+ 57,29%
15 - HAUTE NORMANDIE	10		23	193	54	280	- 7,89%
16 - PAYS DE LOIRE	1	3	3	155	23	185	- 11,06%
17 - LIMOUSIN POITOU C.	8	2	72	228	48	358	- 0,56%
18 - CORSE	4		12	51	1	68	- 23,60%
19 - POLYNESIE	8			92	1	101	+ 8,60%
20 - NOUVELLE CALEDONIE	1		23	56	84	164	+ 90,70%
21 - MARTINIQUE			3	14	1	18	- 48,57%
22 - CHAMPAGNES ARDENNES	1		56	190	1	248	+ 11,71%
23 - ALSACE	6	8	230	371		615	+ 1,65%
99 - TOM	4		112	15	15	146	
TOTAL	262	89	11 852	11 157	2 964	26 324	



COMPTAGE PAR LIGUE ET PAR TYPE DE PRATIQUE

Ligue	Nbr de licenciés	Type de licence	PRATIQUES		
			PP	D	CERF-VOLANT
01	218	CERF-VOLANT	-	-	218
01	1 980	ELEVE	1 914	81	171
01	1 380	VOLANT	1 249	224	141
02	101	CERF-VOLANT	-	-	101
02	1 506	ELEVE	1 490	19	75
02	1 027	VOLANT	933	150	54
03	94	CERF-VOLANT	-	-	94
03	4 750	ELEVE	4 685	75	141
03	3 628	VOLANT	3 389	440	167
04	2	CERF-VOLANT	-	-	2
04	352	ELEVE	350	2	8
04	455	VOLANT	428	46	11
05	280	CERF-VOLANT	-	-	280
05	406	ELEVE	392	22	16
05	964	VOLANT	870	149	31
06	4	CERF-VOLANT	-	-	4
06	358	ELEVE	338	23	2
06	401	VOLANT	338	106	14
07	71	CERF-VOLANT	-	-	71
07	856	ELEVE	738	123	108
07	436	VOLANT	378	90	24
08	77	CERF-VOLANT	-	-	77
08	5	ELEVE	5	-	-
08	210	VOLANT	189	34	4
10	166	CERF-VOLANT	-	-	166
10	44	ELEVE	44	-	3
10	145	VOLANT	138	21	5
11	5	CERF-VOLANT	-	-	5
11	231	ELEVE	224	8	9
11	217	VOLANT	197	33	12
12	269	CERF-VOLANT	-	-	269
12	311	ELEVE	310	1	-
12	325	VOLANT	304	35	7
13	299	CERF-VOLANT	-	-	299
13	148	ELEVE	148	1	17
13	186	VOLANT	166	46	15

Ligue	Nbr de licenciés	Type de licence	PRATIQUES		
			PP	D	CERF-VOLANT
14	1 150	CERF-VOLANT	-	-	1 150
14	371	ELEVE	371	-	1
14	418	VOLANT	402	47	33
15	54	CERF-VOLANT	-	-	54
15	23	ELEVE	23	-	-
15	193	VOLANT	175	28	10
16	23	CERF-VOLANT	-	-	23
16	3	ELEVE	3	-	1
16	155	VOLANT	140	32	19
17	48	CERF-VOLANT	-	-	48
17	72	ELEVE	42	34	21
17	228	VOLANT	175	81	24
18	1	CERF-VOLANT	-	-	1
18	12	ELEVE	12	-	1
18	51	VOLANT	51	-	1
19	1	CERF-VOLANT	-	-	1
19	92	VOLANT	86	9	2
20	84	CERF-VOLANT	-	-	84
20	23	ELEVE	23	-	-
20	56	VOLANT	56	6	5
21	1	CERF-VOLANT	-	-	1
21	3	ELEVE	3	-	-
21	14	VOLANT	14	2	3
22	1	CERF-VOLANT	-	-	1
22	56	ELEVE	56	-	-
22	190	VOLANT	171	28	2
23	230	ELEVE	228	4	21
23	371	VOLANT	345	49	14
TOM	15	CERF-VOLANT	-	-	15
TOM	112	ELEVE	112	-	1
TOM	15	VOLANT	15	-	3
ss total	11 852	ELEVE	11 511	393	596
	11 157	VOLANT	10 209	1 656	601
	2 964	CERF-VOLANT	-	-	2 964
	262	NON VOLANT			
	89	PASSAGERS BIPLACE			
TOTAL	26 324		21 720	2 049	4 161



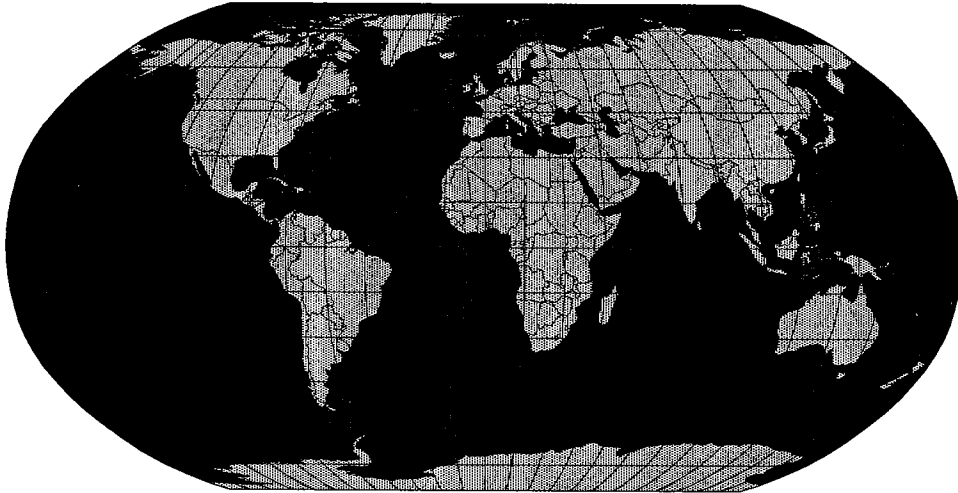
REPARTITION DES LICENCIES 2000 PAR DEPARTEMENT

N°	DEPARTEMENT	ELEVES	VOLANTS	PASS. BIPLACE	C.V.	N.V.	TOTAL
01	AIN	128	170	4	17	4	323
02	AISNE	34	31		10		75
03	ALLIER	21	28		2	1	52
04	ALPES DE HTE PRO.	101	138	2	6	3	250
05	HTES ALPES	70	155	4	22	8	259
06	ALPES-MARITIMES	294	395	6	102	21	818
07	ARDECHE	72	79	2	8	3	164
08	ARDENNES	30	43		3		76
09	ARIEGE	27	83		4	7	121
10	AUBE	44	15		2		61
11	AUDE	24	36	1	43	1	105
12	AVEYRON	53	113		12		178
13	BOUCHES DU RHONE	326	286	4	92	3	711
14	CALVADOS	101	126	1	22		250
15	CANTAL	42	51				93
16	CHARENTE	18	48	1	20	3	90
17	CHARENTE MARITIME	38	37	1	15	3	94
18	CHER	26	33		3	1	63
19	CORREZE	31	35		4		70
20	CORSE	14	45		6	4	69
21	COTE D'OR	102	46		9		157
22	COTE D'ARMOR	39	42		13	1	95
23	CREUSE	5	10		1		16
24	DORDOGNE	31	61	1	11		104
25	DOUBS	97	146	1	3	5	252
26	DROME	133	122		28		283
27	EURE	48	76		2		126
28	EURE ET LOIR	43	15		8		66
29	FINISTERE	89	52		33		174
30	GARD	120	105		21	3	249
31	HTE GARONNE	332	335	2	119	15	803
32	GERS	24	20		3	1	48
33	GIRONDE	209	142	1	125	5	482
34	HERAULT	163	160	1	197	1	522
35	ISLE ET VILAINE	97	74		39		210
36	INDRE	7	10				17
37	INDRE ET LOIRE	95	29		23		147
38	ISERE	523	880	6	56	29	1 494
39	JURA	79	78		9	15	181
40	LANDES	37	24		18		79
41	LOIR ET CHER	45	12		3		60
42	LOIRE	146	112		12	2	272
43	HTE LOIRE	15	40		13		68
44	LOIRE ATLANTIQUE	151	59	2	33	1	246
45	LOIRET	86	42		14		142
46	LOT	36	48	2	4		90
47	LOT ET GARONNE	19	59		5		83
48	LOZERE	14	25		1	4	44
49	MAINE ET LOIRE	55	62		14	1	132
50	MANCHE	22	53	1	12	3	91

REPARTITION DES LICENCIES 2000 PAR DEPARTEMENT

N°	DEPARTEMENT	ELEVES	VOLANTS	PASS. BIPLACE	C.V.	N.V.	TOTAL
51	MARNE	109	86		6		201
52	HTE MARNE	23	32		1	1	57
53	MAYENNE	22	15	1	7		45
54	MEURTHE ET MOSELLE	92	104	4	10	1	211
55	MEUSE	15	11	1	2		29
56	MORBIHAN	54	27		59		140
57	MOSELLE	136	124	1	5	2	268
58	NIEVRE	16	14		1		31
59	NORD	213	90		116	2	421
60	OISE	91	41		17		149
61	ORNE	18	19		2		39
62	PAS DE CALAIS	87	55		24	2	168
63	PUY DE DOME	101	177		27	7	312
64	PYR. ATLANTIQUES	95	144		22	3	264
65	HTE PYRENEES	70	135		7	1	213
66	PYR. ORIENTALES	63	94		78	3	238
67	BAS RHIN	115	137		7	1	260
68	HAUT RHIN	141	249	7	9	5	411
69	RHONE	452	418		70	2	942
70	HAUTE SAONE	27	33		4	1	65
71	SAONE ET LOIRE	47	71	4	17		139
72	SARTHE	47	24		14		85
73	SAVOIE	228	502	5	16	12	763
74	HTE SAVOIE	408	751	11	69	9	1 248
75	PARIS	720	272		110	4	1 106
76	SEINE MARITIME	136	111		81	8	336
77	SEINE ET MARNE	235	148		46		429
78	YVELINES	402	227		126	3	758
79	DEUX SEVRES	43	17		5	1	66
80	SOMME	34	27		17		78
81	TARN	31	65	3	10	3	112
82	TARN ET GARONNE	32	31	1	2		66
83	VAR	170	186	3	66	9	434
84	VAUCLUSE	108	105		24	1	238
85	VENDEE	29	27		12		68
86	Vienne	46	41		7	3	97
87	HTE VIENNE	40	43		7		90
88	VOSGES	109	171		1		281
89	YONNE	52	32		7	1	92
90	TERR. DE BELFORT	25	23		2	2	52
91	ESSONNE	327	226	1	53	1	608
92	HTE SEINE	418	203		111	4	736
93	SEINE ST DENIS	179	97		23		299
94	VAL DE MARNE	320	147	1	90	1	559
95	VAL D'OISE	189	132		51	3	375
97	DOM	161	225		23	3	412
98	MONACO+TOM	30	157	1	82	12	282
	SOUS TOTAL	10 862	10 952	87	2 768	259	24 928
	ETRANGERS	990	205	2	196	3	
	TOTAL	11 852	11 157	89	2 964	262	26 324

LISTE DES LICENCIES F.F.V.L. PROVENANT D'UN PAYS ETRANGER

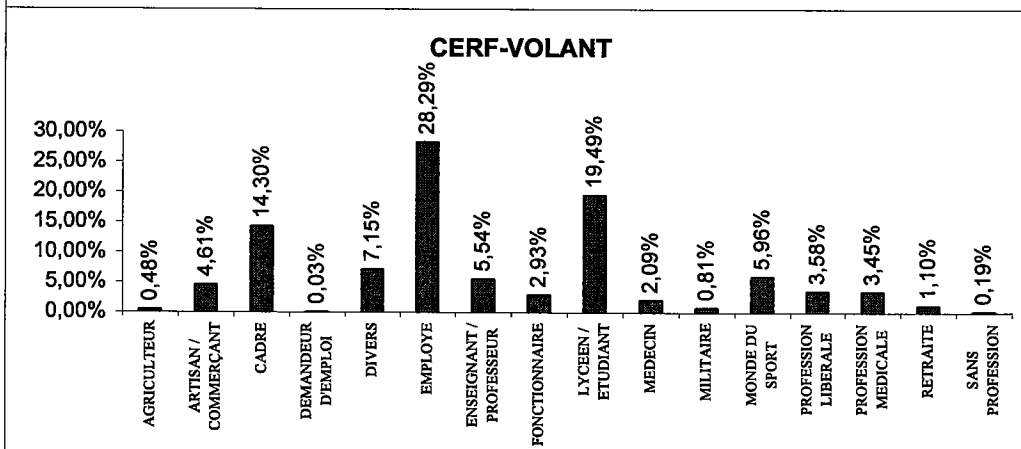
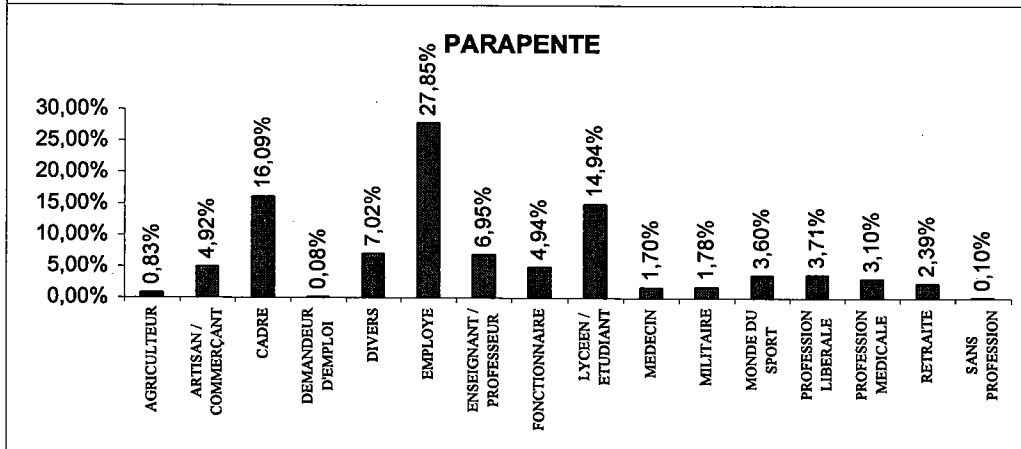
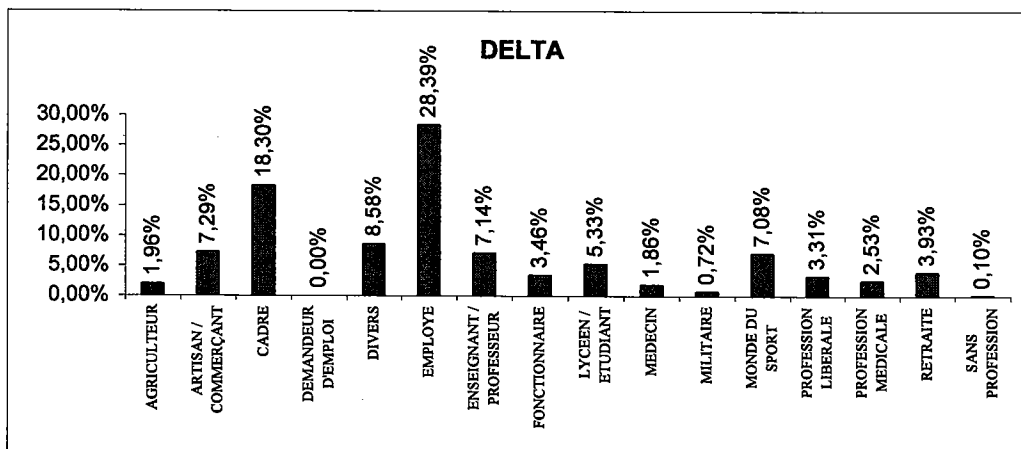


AFRIQUE DU SUD	2
ALLEMAGNE	60
ANDORRE	1
AUSTRALIE	7
AUTRICHE	1
BELGIQUE	595
BRESIL	5
CANADA	6
CHINE	1
CHIPRE	1
COLOMBIE	1
COTE D'IVOIRE	2
DANEMARK	11
DJIBOUTI	1
EMIRATS ARABES UNIS	6
ESPAGNE	23
ETATS UNIS	40
GABON	3
GRECE	2
HONG-KONG	4
HONGRIE	2
ILE MAURICE	3
IRLANDE	18
ISRAEL	1
ITALIE	36
JAPON	1
LIBAN	2
LUXEMBOURG	42

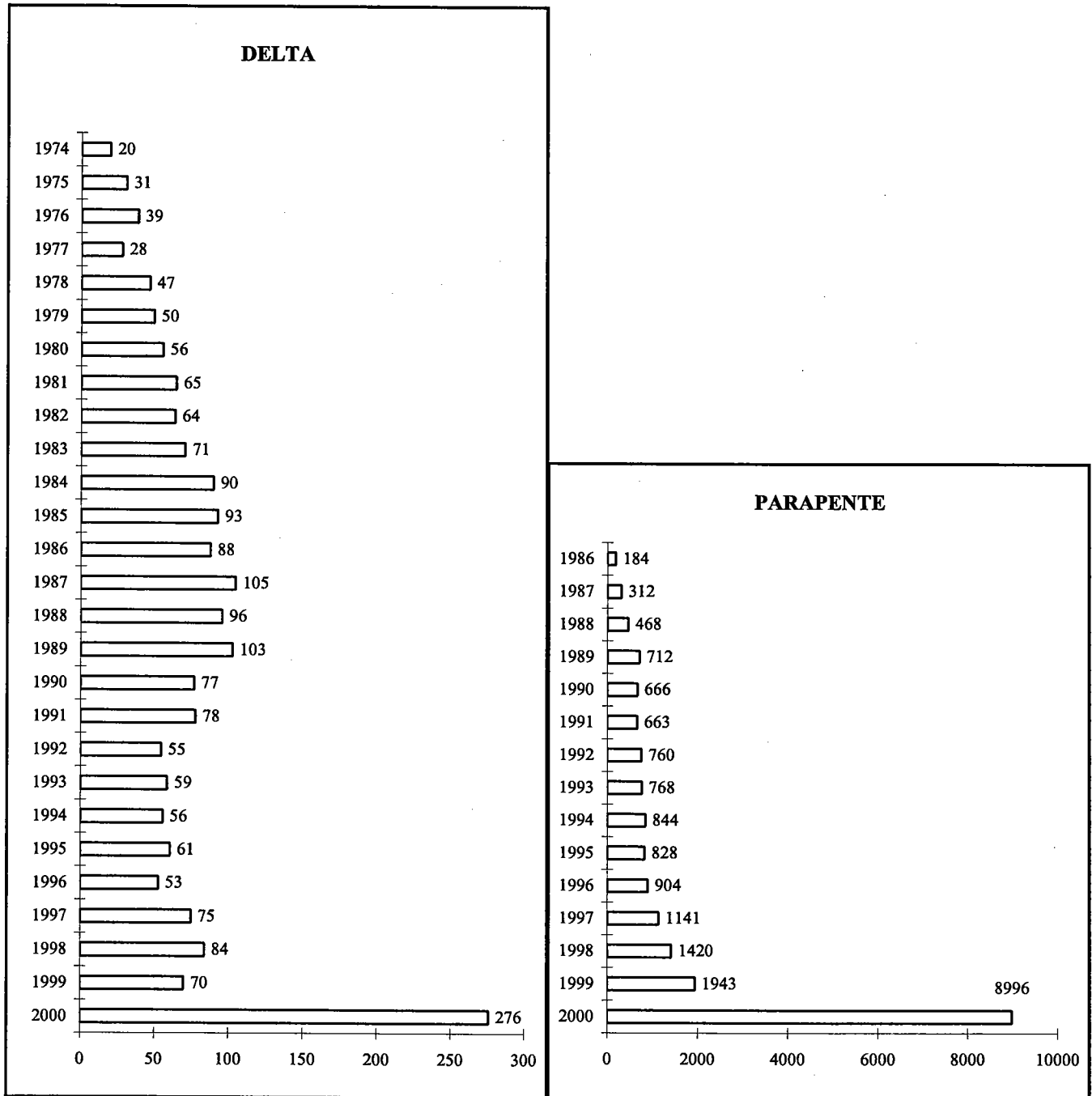
MADAGASCAR	1
MALAWI	1
MAROC	14
MEXIQUE	2
NIGER	1
NORVEGE	2
NOUVELLE ZELANDE	2
PAYS-BAS	146
POLOGNE	7
PORTUGAL	1
REPUBLIQUE CENTRE AFRIQUE	1
REPUBLIQUE DOMINICAINE	1
ROYAUME UNI	148
RUSSIE	2
SEYCHELLES	1
SINGAPOUR	4
SUEDE	10
SUISSE	149
SULTANAT D'OMAN	1
SYRIE	1
THAILANDE	2
TUNISIE	2
TURQUIE	3
UKRAINE	1
USA	13
VENEZUELLA	1
YOUgosLAVIE	2

REPARTITION PAR PROFESSION

		D	PP	CERF-VOLANT
1	SANS RENSEIGNEMENTS	116	2 985	1 059
2	AGRICULTEUR	38	156	15
3	ARTISAN / COMMERÇANT	141	927	143
4	CADRE	354	3 029	444
5	DEMANDEUR D'EMPLOI	-	15	1
6	DIVERS	166	1 322	222
7	EMPLOYE	549	5 243	878
8	ENSEIGNANT / PROFESSEUR	138	1 308	172
9	FONCTIONNAIRE	67	929	91
10	LYCEEN / ETUDIANT	103	2 813	605
11	MEDECIN	36	320	65
12	MILITAIRE	14	336	25
13	MONDE DU SPORT	137	677	185
14	PROFESSION LIBERALE	64	698	111
15	PROFESSION MEDICALE	49	584	107
16	RETRAITE	76	449	34
17	SANS PROFESSION	2	18	6
		2 050	21 809	4 163



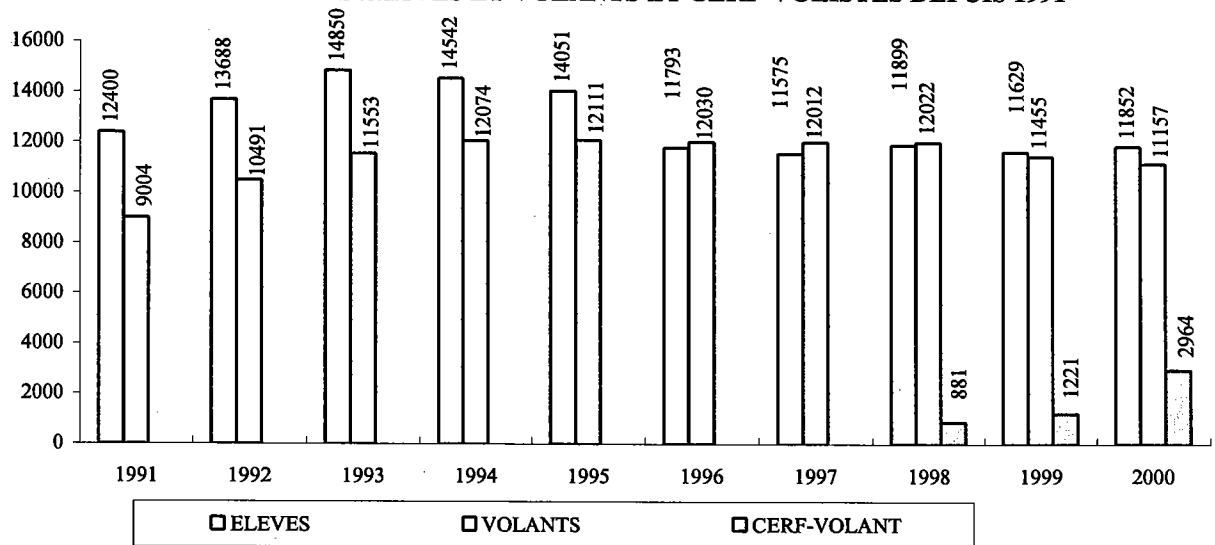
ETAT D'ANCIENNETE DES LICENCIES 2000



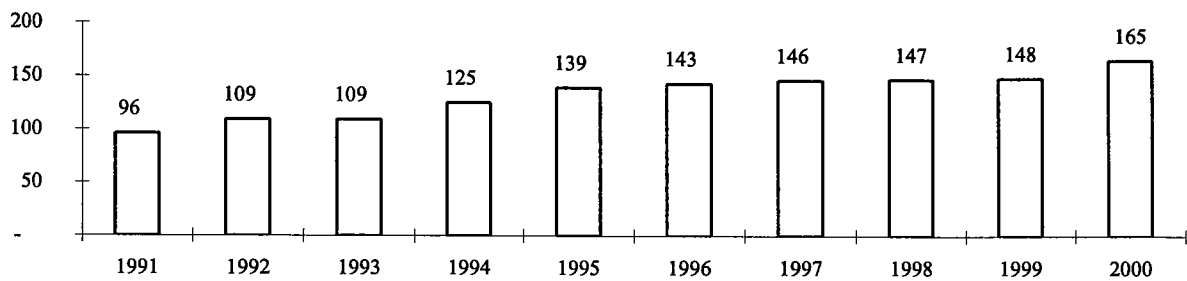
Exemples : 71 personnes font du Delta depuis 1983 et 468 du Parapente depuis 1988

EVOLUTIONS DIVERSES

EVOLUTION DES ELEVES ET VOLANTS ET CERF-VOLISTES DEPUIS 1991



PROGRESSION DES ECOLES



PROGRESSION DES CLUBS

