



**Statistiques de la
Fédération française
de vol libre
2008**



Statistiques générales

LICENCIES		34 034	
34034 licenciés ont souscrit 34 629 licences ou compléments.	Volants	12 907	30 721
	Volants jeunes	579	
	Elèves groupe jeunes volants	781	
	Non pratiquants	312	
	Elèves année	4 087	
	Cerf-volant	419	
	Kite	5 692	
	Elèves année kite	5 285	
	Acrokite	47	
	Elèves groupe jeunes kite	93	
	Kite jeunes	519	
Eleves 7 jours	3 313		

PRATIQUES		
Pratiquants	30 721	
Pratiques déclarées	46 182	

COMPETITEURS			
Cerf-Volant	61	1511	
Delta	135		
Parapente	1 315		

QUALIFICATIONS RECENTSEES			
Moniteur fédéral delta	256	1024	
Moniteur fédéral parapente	461		
Moniteur fédéral de cerf-volant	27		
Moniteur fédéral de kite	280	1295	
Brevet d'état delta	127		
Brevet d'état parapente	970		
BPJEPS option glisse aérotractée	198		

ECOLES			
Ecoles de delta/parapente/cerf volant	132	240	
Ecoles de kite	108		

ECOLES Education Nationale (Collège, Université)	14
--	----

CLUBS		
Total clubs	670	
dont clubs actifs	629	

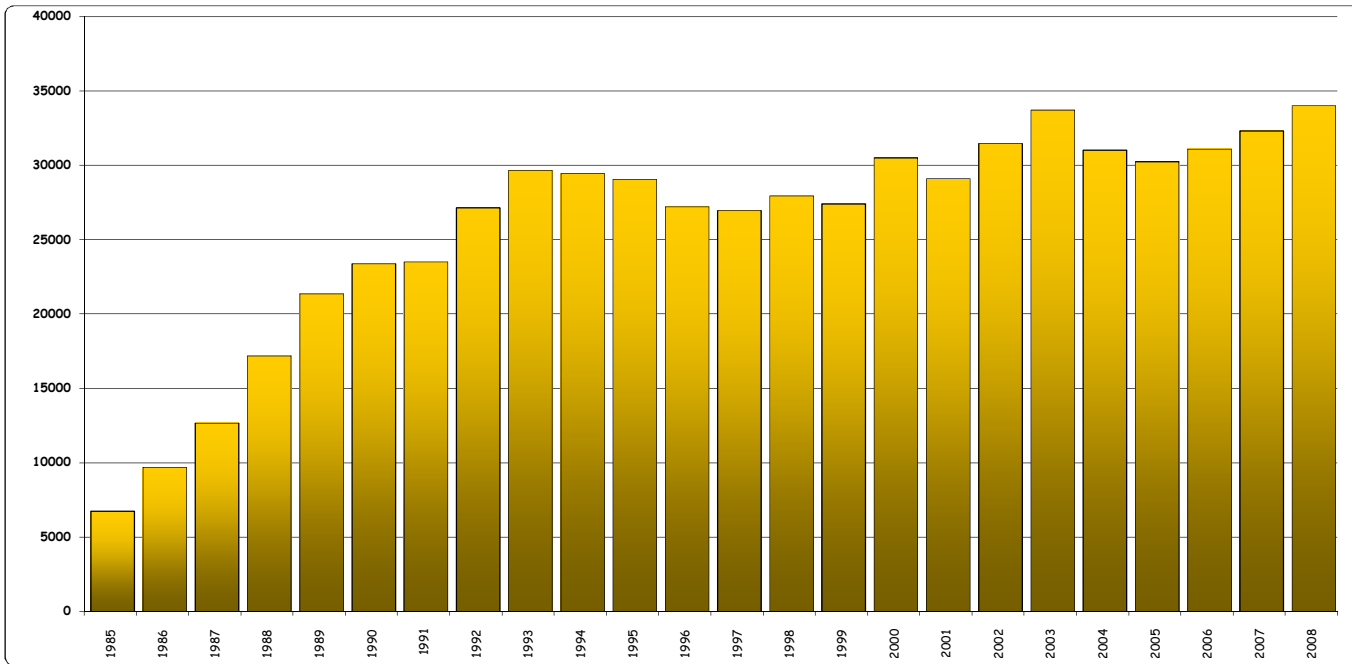
C.D.V.L	61
---------	----

LIGUES	24
--------	----

SITES HOMOLOGUES	790
------------------	-----

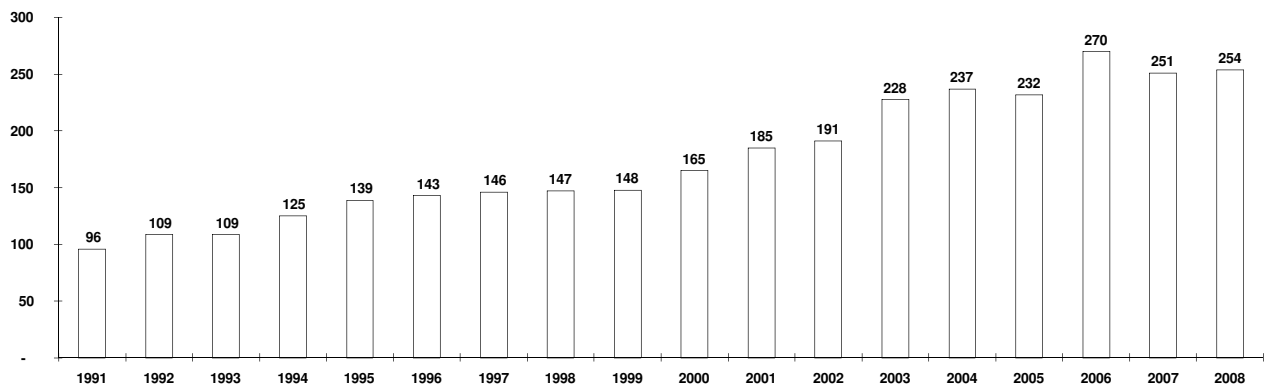
Si vous souhaitez obtenir des statistiques complémentaires, vous pouvez contacter :
 - pour les statistiques **générales** : bettina@ffvl.fr - 04 97 03 82 88
 - pour les statistiques **accidents** : claud@ffvl.fr - 04 97 03 82 77

Progression des licences FFVL

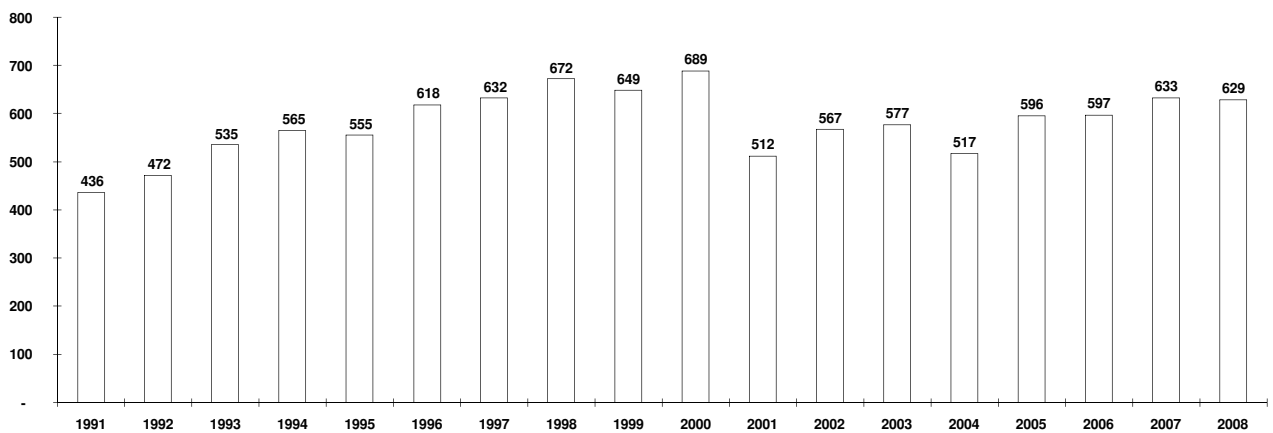


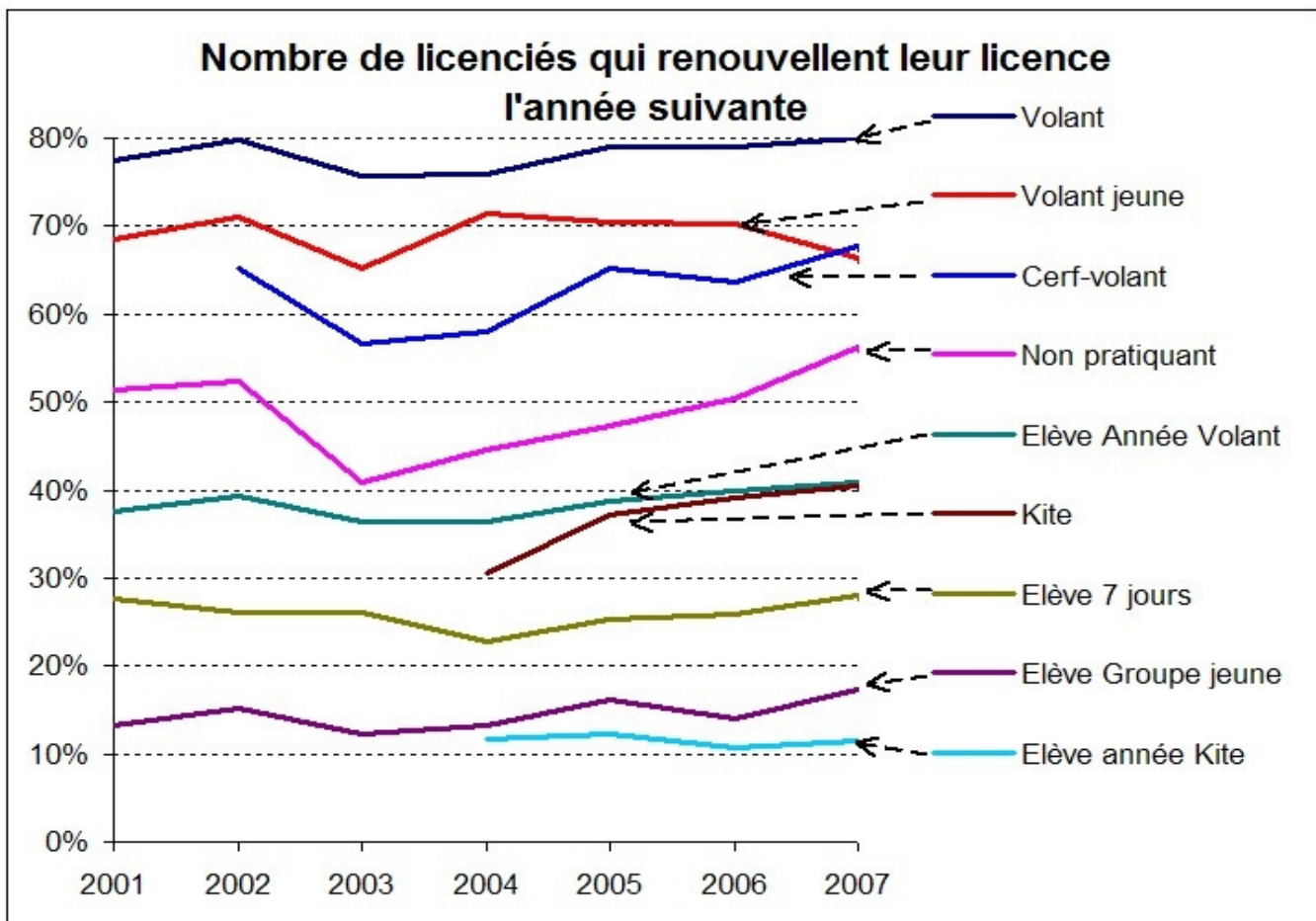
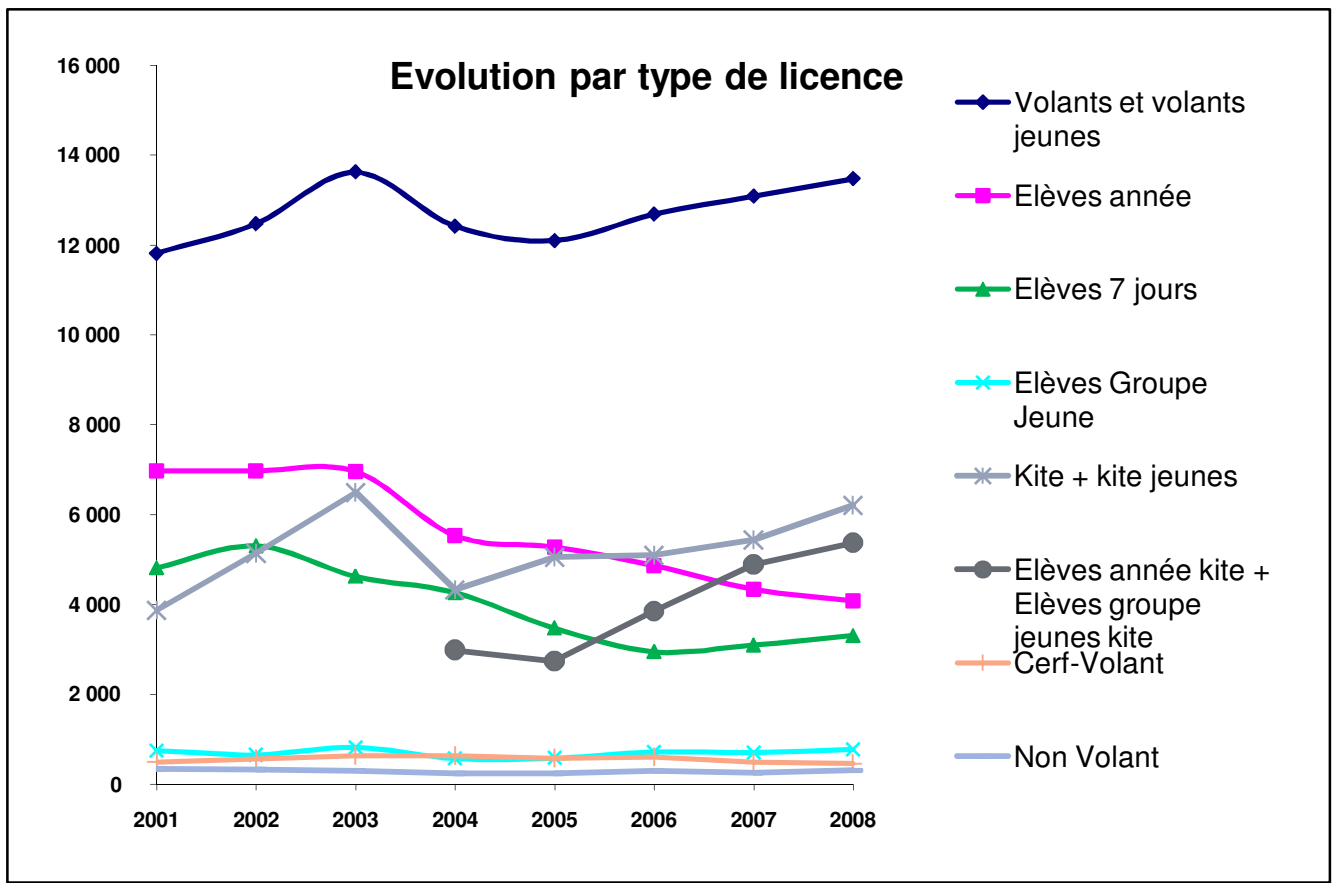
6 740	9 700	12 670	17 200	21 381	23 405	23 524	27 169	29 680	29 467	29 081	27 243	26 977	27 966	27 422	30 523	29 120	31 492	33 745	31 044	30 267	31 113	32 338	34 034
1985	1986	1987	1988	1989	1990	1991	1992	1993	1994	1995	1996	1997	1998	1999	2000	2001	2002	2003	2004	2005	2006	2007	2008

Progression du nombre d'écoles

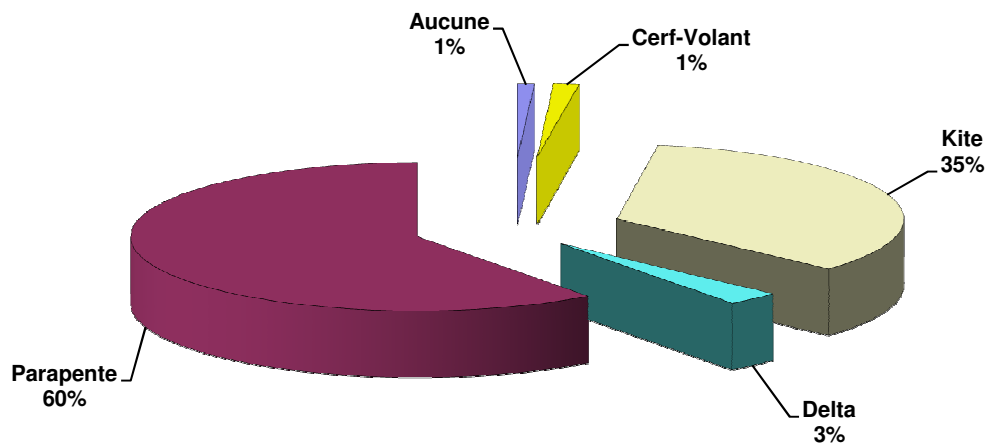


Progression du nombre de clubs actifs



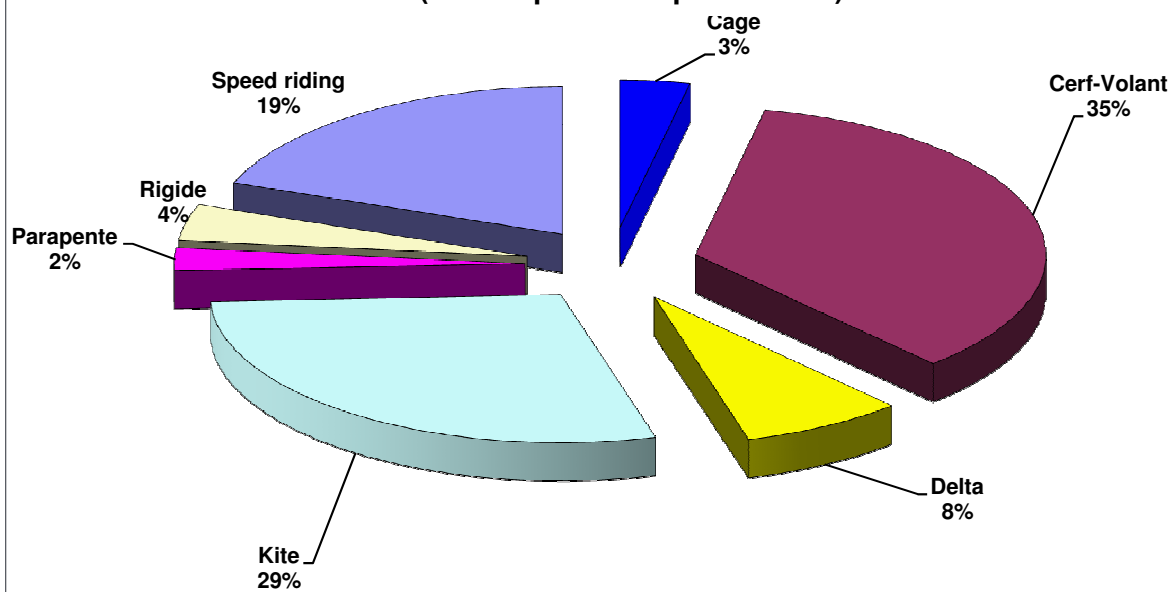


Répartition des pratiques principales déclarées



Nombre total pratiquants : 34034

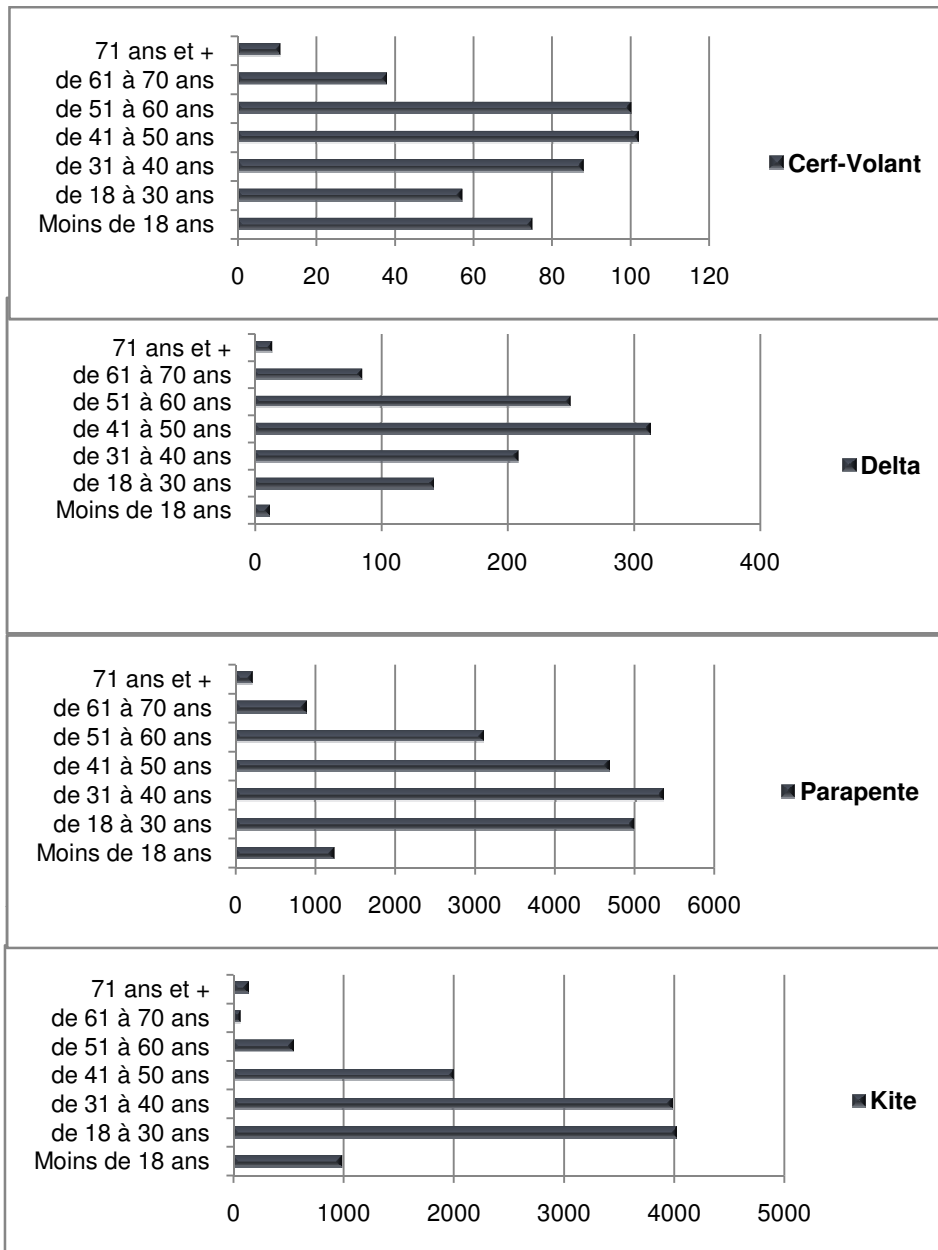
Répartition des pratiques secondaires déclarées (une ou plusieurs par licencié)



Nombre total : 12460

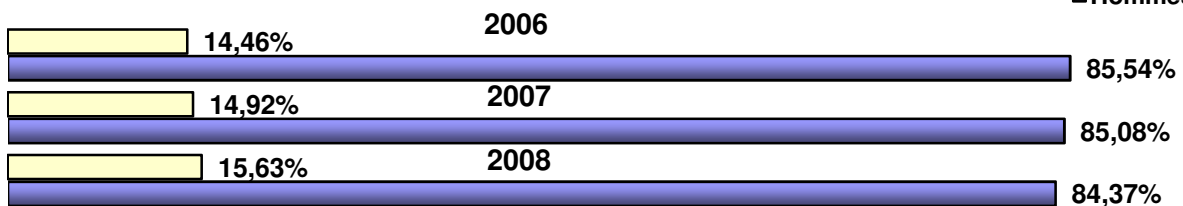
Pour information : 78,55 % des licenciés pratiquent une seule activité.

Répartition par activité et par tranche d'âge



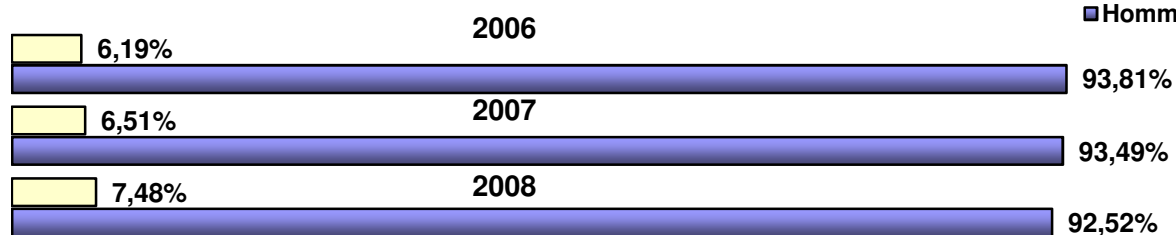
Répartition licences hommes et femmes en %

□ Femmes
■ Hommes



Répartition compétiteurs hommes et femmes %

□ Femmes
■ Hommes



Répartition des licenciés et compétiteurs 2008 par département de domiciliation (1/2)

dép.	département	Total licenciés			dont compétiteurs		
		femmes	hommes	Total	femmes	hommes	Total
01	AIN	53	353	406	1	9	10
02	AISNE	9	64	73	0	4	4
03	ALLIER	6	52	58	0	3	3
04	ALPES DE HTE PROVENCE	29	202	231	0	29	29
05	HAUTES ALPES	48	226	274	3	30	33
06	ALPES MARITIMES	130	707	837	3	44	47
07	ARDECHE	25	155	180	1	9	10
08	ARDENNES	11	60	71	1	14	15
09	ARIEGE	32	138	170	1	13	14
10	AUBE	8	51	59	0	3	3
11	AUDE	30	159	189	1	14	15
12	AVEYRON	23	173	196	2	17	19
13	BOUCHES DU RHONE	191	1 049	1240	4	21	25
14	CALVADOS	56	328	384	1	21	22
15	CANTAL	10	66	76	0	16	16
16	CHARENTE	6	74	80	0	1	1
17	CHARENTE MARITIME	40	228	268	1	1	2
18	CHER	7	39	46	0	2	2
19	CORREZE	14	70	84	0	3	3
20	CORSE	21	133	154	1	1	2
21	COTE D'OR	21	152	173	0	6	6
22	COTES D'ARMOR	20	141	161	0	5	5
23	CREUSE	2	19	21	0	0	0
24	DORDOGNE	13	90	103	0	4	4
25	DOUBS	39	234	273	0	12	12
26	DROME	46	287	333	0	19	19
27	EURE	23	135	158	1	13	14
28	EURE ET LOIR	7	68	75	0	2	2
29	FINISTERE	45	274	319	0	4	4
30	GARD	61	307	368	1	13	14
31	HAUTE GARONNE	167	974	1141	7	48	55
32	GERS	14	63	77	0	1	1
33	GIRONDE	95	681	776	1	12	13
34	HERAULT	198	820	1018	3	21	24
35	ILLE ET VILAINE	42	259	301	1	6	7
36	INDRE	7	19	26	0	1	1
37	INDRE ET LOIRE	22	102	124	0	0	0
38	ISERE	309	1 549	1858	8	125	133
39	JURA	28	158	186	1	6	7
40	LANDES	9	103	112	0	3	3
41	LOIR ET CHER	5	35	40	0	0	0
42	LOIRE	53	274	327	2	8	10
43	HAUTE LOIRE	15	95	110	0	2	2
44	LOIRE ATLANTIQUE	112	636	748	0	5	5
45	LOIRET	31	146	177	0	2	2
46	LOT	18	91	109	2	6	8
47	LOT ET GARONNE	7	84	91	0	3	3
48	LOZERE	5	40	45	0	1	1
49	MAINE ET LOIRE	20	154	174	1	4	5
50	MANCHE	17	132	149	1	4	5

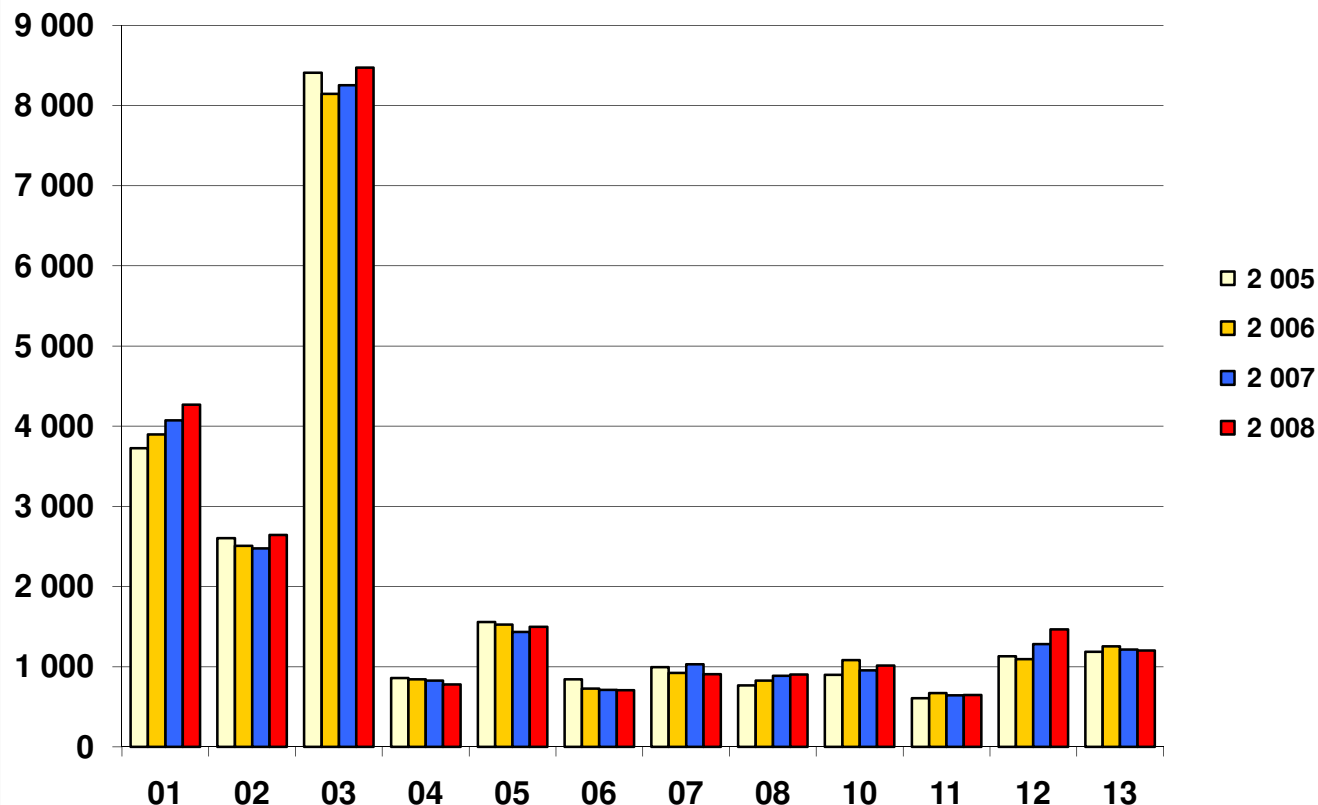
Répartition des licenciés et compétiteurs 2008 par département de domiciliation (2/2)

dép.	département	Total licenciés			dont compétiteurs		
		femmes	hommes	Total	femmes	hommes	Total
51	MARNE	16	134	150	1	5	6
52	HAUTE MARNE	2	55	57	0	1	1
53	MAYENNE	3	35	38	0	3	3
54	MEURTHE ET MOSELLE	48	184	232	2	13	15
55	MEUSE	4	24	28	1	2	3
56	MORBIHAN	49	234	283	0	2	2
57	MOSELLE	34	236	270	2	10	12
58	NIEVRE	3	33	36	0	0	0
59	NORD	109	684	793	0	12	12
60	OISE	14	122	136	0	8	8
61	ORNE	10	40	50	0	1	1
62	PAS DE CALAIS	55	296	351	1	8	9
63	PUY DE DOME	36	291	327	1	26	27
64	PYRENEES ATLANTIQUES	34	302	336	0	24	24
65	HAUTES PYRENEES	35	199	234	1	18	19
66	PYRENEES ORIENTALES	52	237	289	1	15	16
67	BAS RHIN	57	403	460	3	34	37
68	HAUT RHIN	35	382	417	1	19	20
69	RHONE	158	929	1087	2	26	28
70	HAUTE SAONE	6	41	47	0	3	3
71	SAONE ET LOIRE	29	112	141	0	3	3
72	SARTHE	8	86	94	0	1	1
73	SAVOIE	144	849	993	10	83	93
74	HAUTE SAVOIE	280	1 309	1589	19	157	176
75	PARIS	257	1 044	1301	2	23	25
76	SEINE MARITIME	50	352	402	1	18	19
77	SEINE ET MARNE	54	308	362	1	10	11
78	YVELINES	117	644	761	1	24	25
79	DEUX SEVRES	8	56	64	0	1	1
80	SOMME	20	106	126	0	3	3
81	TARN	21	135	156	0	9	9
82	TARN ET GARONNE	18	83	101	0	3	3
83	VAR	127	564	691	1	27	28
84	VAUCLUSE	55	234	289	0	15	15
85	VENDEE	27	182	209	0	0	0
86	VIENNE	13	114	127	0	8	8
87	HAUTE VIENNE	32	106	138	0	6	6
88	VOSGES	32	230	262	2	22	24
89	YONNE	10	67	77	0	0	0
90	TERRITOIRE DE BELFORT	6	38	44	0	0	0
91	ESSONNE	63	440	503	1	19	20
92	HAUTS DE SEINE	134	772	906	2	19	21
93	SEINE SAINT DENIS	39	211	250	0	4	4
94	VAL DE MARNE	69	368	437	1	9	10
95	VAL D'OISE	35	278	313	0	4	4
97/98	DOM TOM	443	1 496	1939	7	92	99
	Autres	267	1 222	1489	0	17	17
	Total général	5 318	28 716	34 034	113	1 398	1 511

Répartition par sexe et par ligue des licences et compétiteurs 2008

LIGUES	Licences			dont licences compétition			Ecart nombre de licences		
	H	F	Totaux	H	F	Totaux	2008/2007	2007/2006	2006/2005
1 - P.A.C.A.	3 568	701	4 269	166	11	177	4,84%	4,46%	4,62%
2 - MIDI-PYRENEES	2 221	421	2 642	123	14	137	6,75%	-1,28%	-3,76%
3 - RHONE ALPES	7 080	1 392	8 472	440	38	478	2,64%	1,34%	-3,14%
4 - LORRAINE	687	92	779	49	5	54	-5,69%	-2,02%	-1,63%
5 - PARIS ILE DE FRANCE	1 320	176	1 496	112	10	122	4,32%	-6,09%	-1,86%
6 - BOURGOGNE FRANCHE COMTE	618	88	706	32	1	33	-0,70%	-2,07%	-13,98%
7 - AUVERGNE	744	162	906	55	1	56	-12,04%	11,71%	-7,34%
8 - BASSE NORMANDIE	783	120	903	27	2	29	1,80%	7,52%	7,42%
10 - NORD PAS DE CALAIS	897	119	1 016	18	1	19	6,39%	-11,74%	20,49%
11 - LA REUNION	513	132	645	70	6	76	0,31%	-4,17%	10,54%
12 - AQUITAINE	1 283	184	1 467	40	1	41	14,52%	17,09%	-3,27%
13 - BRETAGNE	1 037	165	1 202	17	1	18	-0,99%	-3,04%	5,74%
14 - LANGUEDOC ROUSSILLON	2 457	501	2 958	65	6	71	8,04%	-7,37%	5,05%
15 - HAUTE NORMANDIE	318	31	349	34	3	37	-1,97%	3,49%	-12,02%
16 - PAYS DE LOIRE	1 303	210	1 513	12	1	13	6,70%	35,43%	22,17%
17 - POITOU CHARENTE	645	82	727	9	1	10	0,00%	34,38%	4,84%
18 - CORSE	260	44	304	3	1	4	-0,65%	12,50%	-7,17%
19 - POLYNESIE	166	39	205	12	0	12	-0,97%	38,93%	43,27%
20 - NOUVELLE CALEDONIE	434	166	600	10	1	11	26,32%	71,48%	32,54%
21 - MARTINIQUE	212	88	300	0	0	0	33,93%	-25,33%	24,48%
22 - CHAMPAGNES ARDENNES	227	17	244	31	3	34	2,52%	-2,46%	-2,79%
23 - ALSACE	850	114	964	56	6	62	6,05%	19,61%	7,80%
24 - LIMOUSIN	205	49	254	8	0	8	38,80%	-6,63%	-5,31%
25 - PICARDIE	141	18	159	8	0	8	-0,62%		
98 - UNIVERSITES	0	0	0	0	0	0			-100,00%
99 - DOM TOM	747	207	954	1	0	1	55,12%	14,95%	27,08%
Totaux	28 716	5 318	34 034	1 398	113	1 511	5,24%	3,94%	1,67%

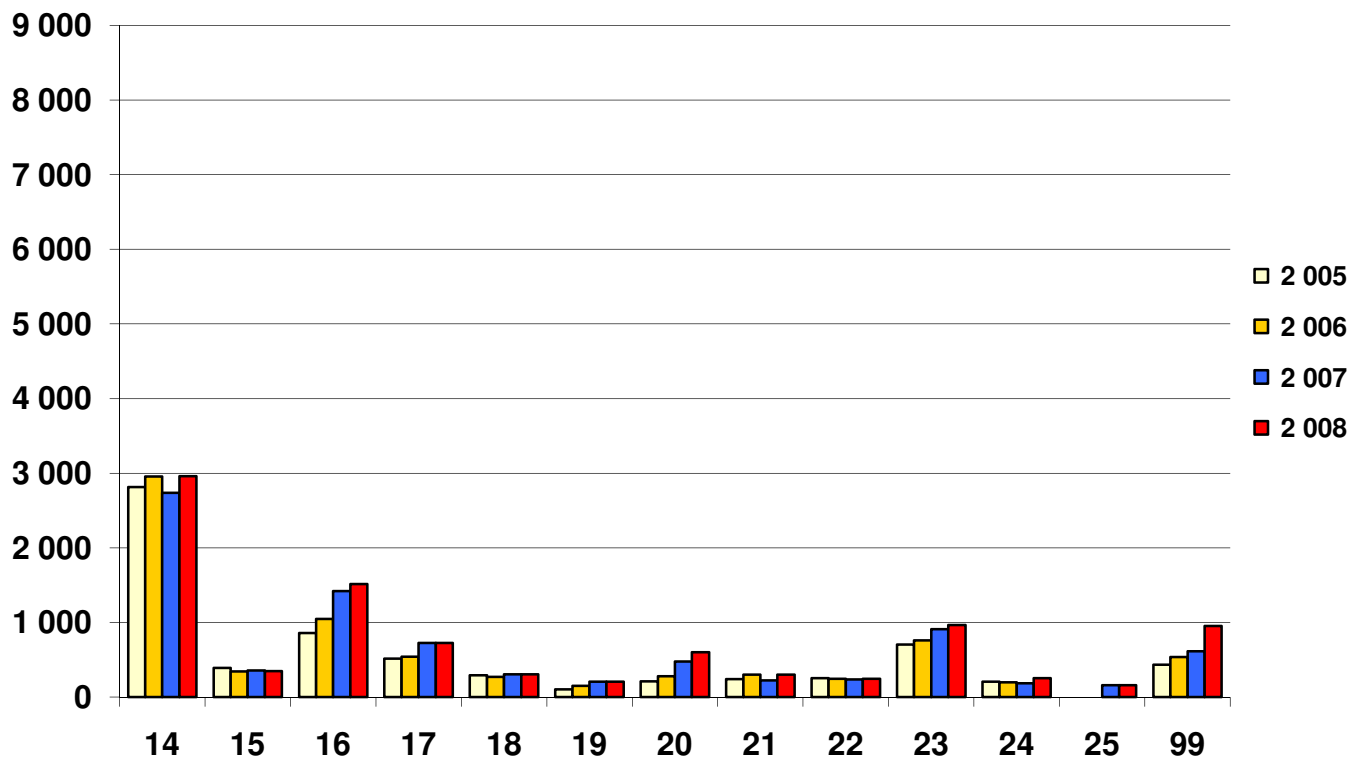
Evolution du nombre de licenciés par ligue 01 - 13



Répartition par ligue et par type de licence 2008

LIGUES	Volants	Elèves volants	Kite	Elèves Kite	Cerf-volant	Non pratiquants	Totaux	%
1 - P.A.C.A.	1 325	1 007	965	822	47	103	4 269	12,54%
2 - MIDI-PYRENEES	1 294	1 254	50	7	21	16	2 642	7,76%
3 - RHONE ALPES	4 516	3 478	351	51	31	45	8 472	24,89%
4 - LORRAINE	522	191	22	0	37	7	779	2,29%
5 - PARIS ILE DE FRANCE	985	157	214	1	120	19	1 496	4,40%
6 - BOURGOGNE FRANCHE COMTE	509	157	8	0	3	29	706	2,07%
7 - AUVERGNE	392	484	15	0	9	6	906	2,66%
8 - BASSE NORMANDIE	302	129	203	256	9	4	903	2,65%
10 - NORD PAS DE CALAIS	139	5	678	138	44	12	1 016	2,99%
11 - REUNION	314	297	18	5	0	11	645	1,90%
12 - AQUITAINE	462	263	491	246	0	5	1 467	4,31%
13 - BRETAGNE	246	53	385	514	2	2	1 202	3,53%
14 - LANGUEDOC ROUSSILLON	596	239	1 076	980	56	11	2 958	8,69%
15 - HAUTE NORMANDIE	262	2	48	0	34	3	349	1,03%
16 - PAYS DE LOIRE	168	3	413	914	11	4	1 513	4,45%
17 - POITOU CHARENTE	149	11	178	388	0	1	727	2,14%
18 - CORSE	101	5	68	129	0	1	304	0,89%
19 - POLYNESIE	69	0	81	51	0	4	205	0,60%
20 - NOUVELLE CALEDONIE	53	2	322	219	0	4	600	1,76%
21 - MARTINIQUE	6	0	130	164	0	0	300	0,88%
22 - CHAMPAGNES ARDENNES	219	1	19	0	0	5	244	0,72%
23 - ALSACE	581	315	59	0	0	9	964	2,83%
24 - LIMOUSIN	126	111	0	0	16	1	254	0,75%
25 - LIGUE PICARDIE	83	0	48	0	26	2	159	0,47%
98 et 99	67	17	369	493	0	8	954	2,80%
Totaux	13 486	8 181	6 211	5 378	466	312	34 034	

Evolution du nombre de licenciés par ligue 14 - 99



Comparaison accidents 2007 et 2008

	Bilan 2007		Bilan 2008	
	Nbre	%	Nbre	%
Sexe				
<i>Hommes</i>	456	88,37%	427	85,74%
<i>Femmes</i>	60	11,63%	71	14,26%
	516	100%	498	100%
Activités				
<i>Cerf-Volant</i>	0	0,00%	1	0,20%
<i>Delta</i>	23	4,46%	22	4,42%
<i>Kite</i>	65	12,60%	74	14,86%
<i>Parapente</i>	428	82,95%	401	80,52%
	516	100%	498	100%
Dommages (toutes activités confondues)				
Pilote				
<i>Gravités blessures : aucunes</i>	160	31,01%	178	35,74%
<i>Gravités blessures : mineures</i>	120	23,26%	114	22,89%
<i>Gravités blessures : graves</i>	226	43,80%	195	39,16%
<i>Décès</i>	10	1,94%	11	2,21%
	516	100%	498	100%
Passager				
<i>Gravités blessures : aucunes</i>	20	35,09%	20	33,33%
<i>Gravités blessures : mineures</i>	16	28,07%	16	26,67%
<i>Gravités blessures : graves</i>	21	36,84%	24	40,00%
<i>Décès</i>	0	0,00%	0	0,00%
	57	100%	60	100%
Responsabilité civile				
<i>Dommages matériels à un tiers</i>	96	91,43%	87	62,59%
<i>Dommages corporels à un tiers</i>	9	8,57%	52	37,41%
	105	100%	139	100%
Contexte (toutes activités confondues)				
<i>Biplace commercial</i>	31	6,01%	39	7,83%
<i>Biplace privé</i>	26	5,04%	21	4,22%
<i>Compétition</i>	12	2,33%	23	4,62%
<i>Cross</i>	16	3,10%	16	3,21%
<i>Loisirs et Entraînement</i>	431	83,53%	399	80,12%
	516	100%	498	100%
Détail Décès				
<i>Cerf-Volant</i>	0	0,00%	0	0,00%
<i>Delta</i>	1	10,00%	1	9,09%
<i>Kitesurf</i>	0	0,00%	0	0,00%
<i>Parapente</i>	9	90,00%	10	90,91%
	10	100%	11	100%

Pour information : le % d'accident par rapport au nombre total de licenciés est de 1,46 %