



Statistiques de la Fédération française de vol libre 2010

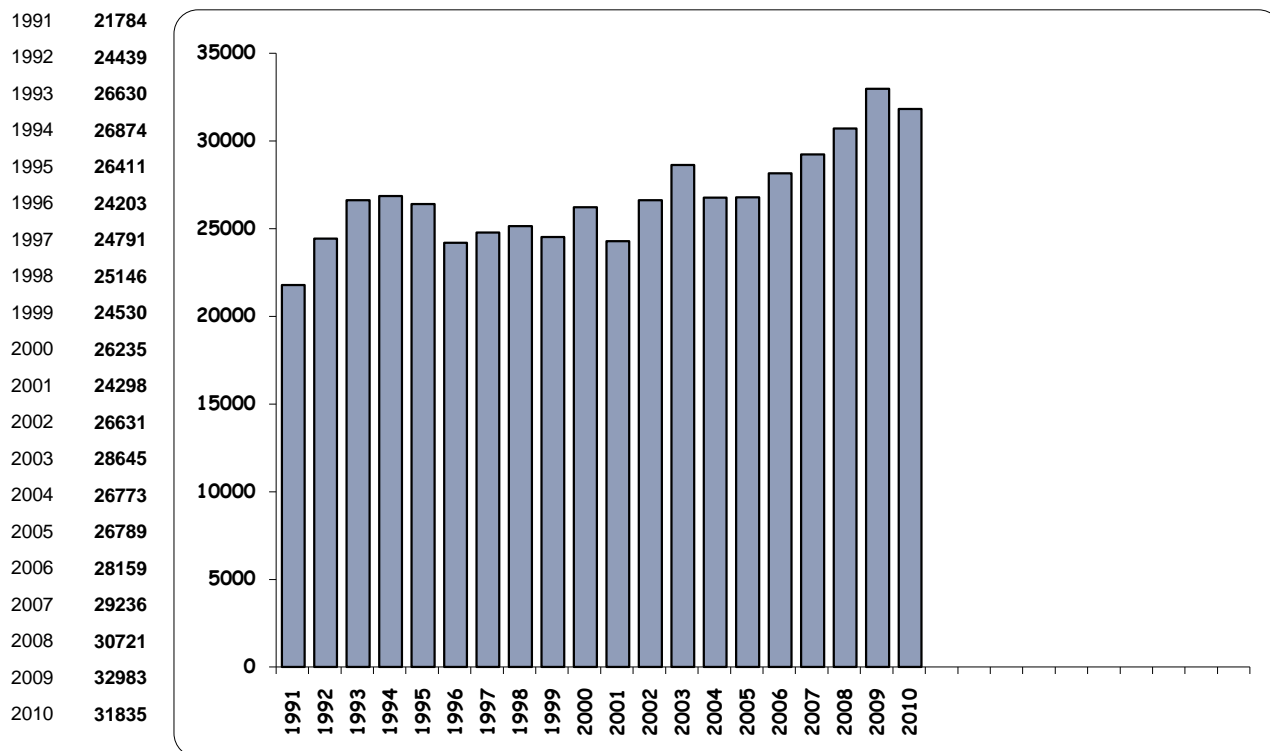


Statistiques générales

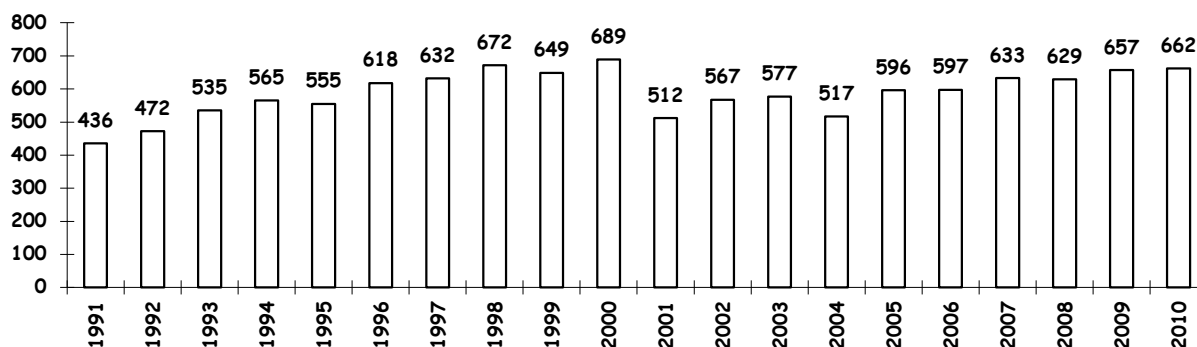
LICENCIES		44 264	
	Volants	14 742	
	Volants jeunes	487	
	Elèves groupe jeunes volants	718	
	Non pratiquants	294	
	Elèves année	4 002	
	Cerf-volant	402	31 835
	Kite	5 484	
	Elèves année kite	4 759	
	Acrokite	84	
	Elèves groupe jeunes kite	291	
	Kite jeunes	572	
	Elèves 7 jours	3 199	
Journées découverte CV	6 050	12 429	
Journées contact	3 180		
PRATIQUES	Cumul des pratiques (principales et secondaires)	54 051	
COMPETITEURS	Cerf-Volant	62	
	Delta	185	
	Kite	607	2 442
	Parapente	1 588	
QUALIFICATIONS RECENSEES	Moniteur fédéral delta	265	
	Moniteur fédéral parapente	479	
	Moniteur fédéral de cerf-volant	31	1 066
	Moniteur fédéral de kite	291	
	Brevet d'état delta	128	
	Brevet d'état parapente	1 071	1 441
	BPJEPS option glisse aérotractée	242	
OBL	Ecoles de delta/parapente/speed riding	139	
	Ecoles de cerf volant/kite	107	246
ETABLISSEMENTS	Collèges - Lycées - Universités	32	
CLUBS	Total clubs	687	
	dont clubs actifs	613	
	dont clubs-écoles	49	662
C.D.V.L		62	
LIGUES		24	
SITES	Vol libre	745	
	Kite	159	
SEXE			
Licences annuelles	Hommes	27 065	77,25%
	Femmes	4 770	13,62%

Titres de participation (répartition par sexe non communiquée)

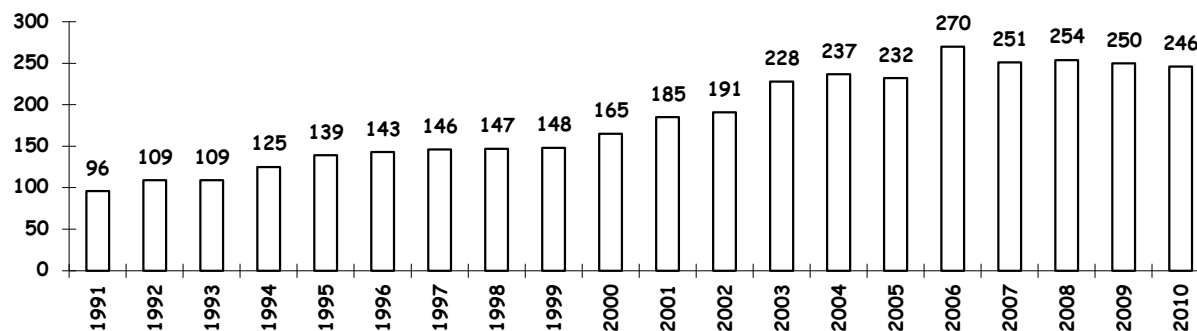
Progression des licences FFVL

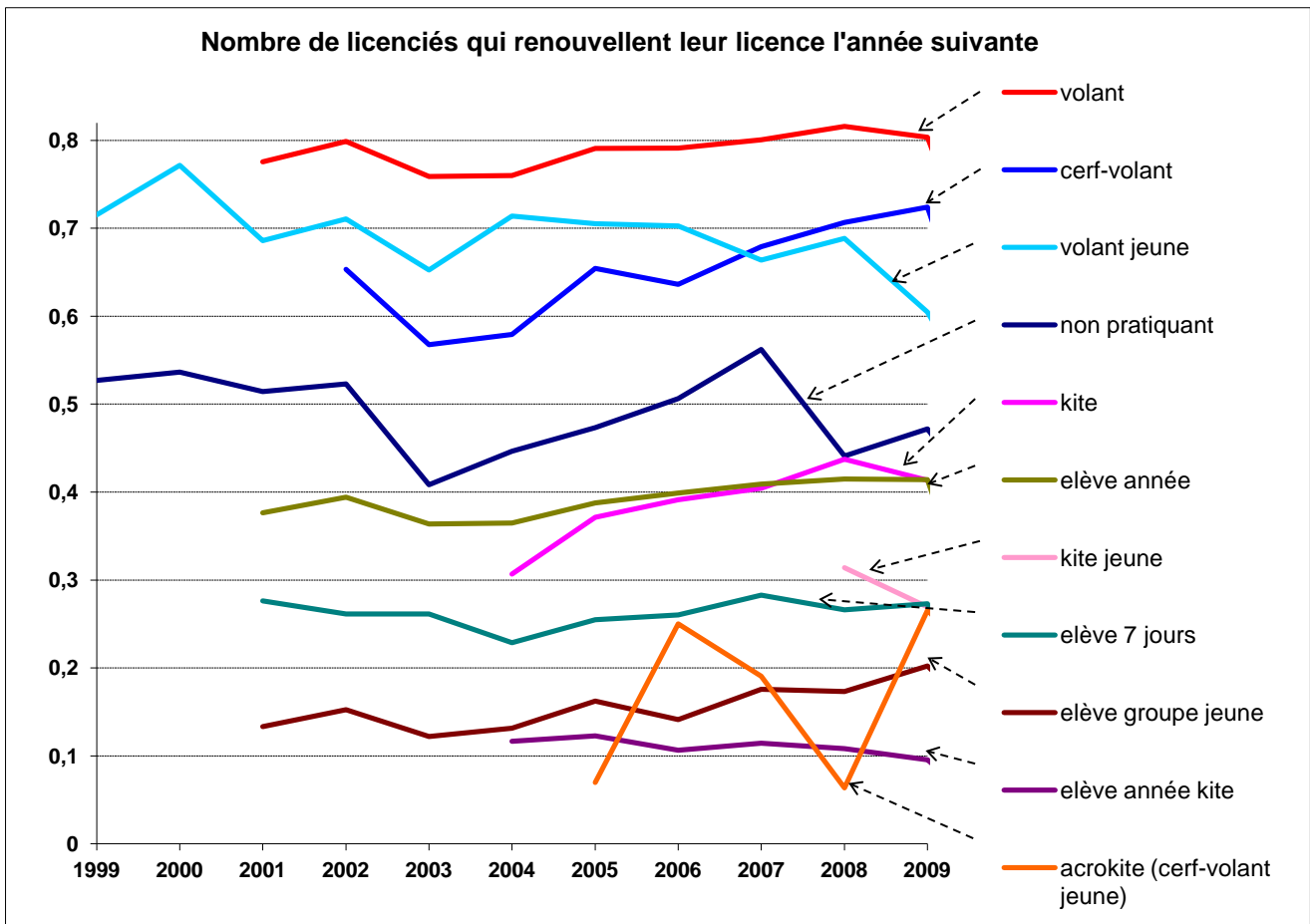
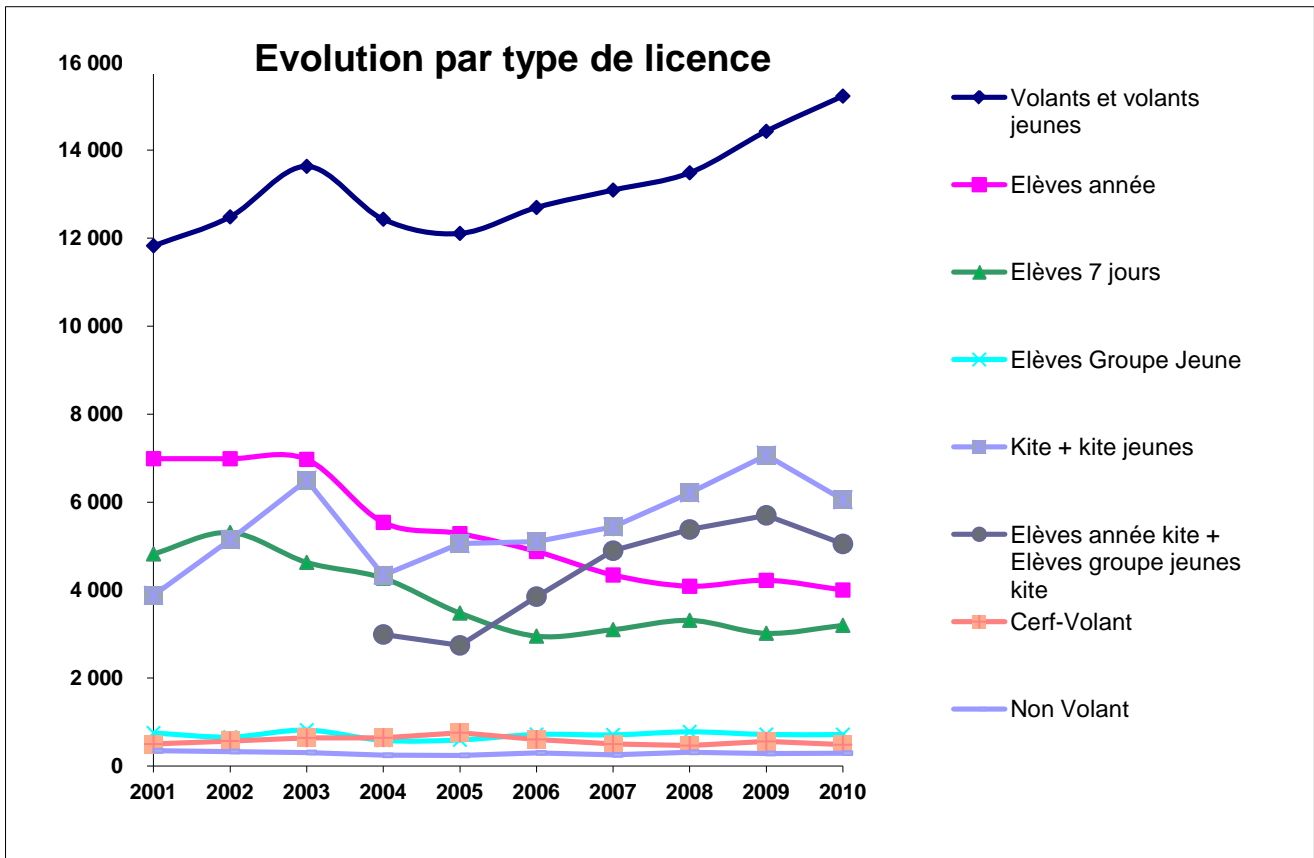


Progression du nombre de clubs actifs

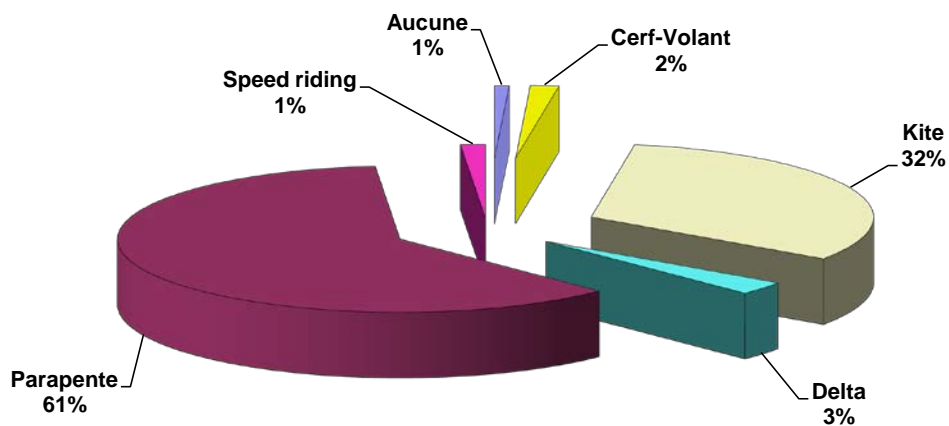


Progression du nombre d'écoles



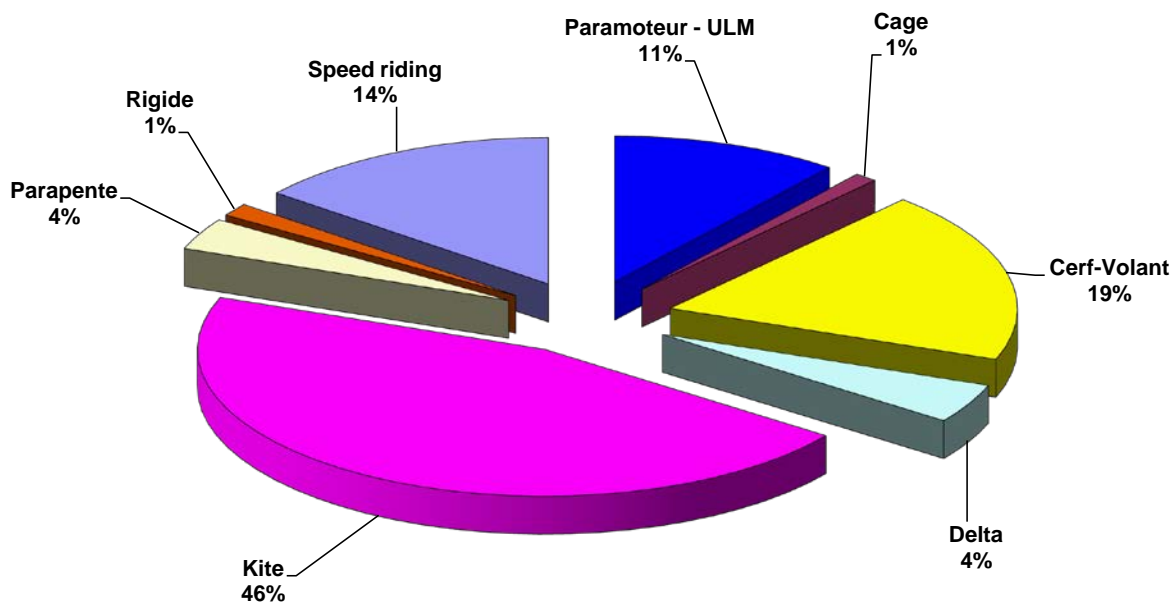


Répartition des pratiques principales déclarées



Nombre total pratiquants : 35 034

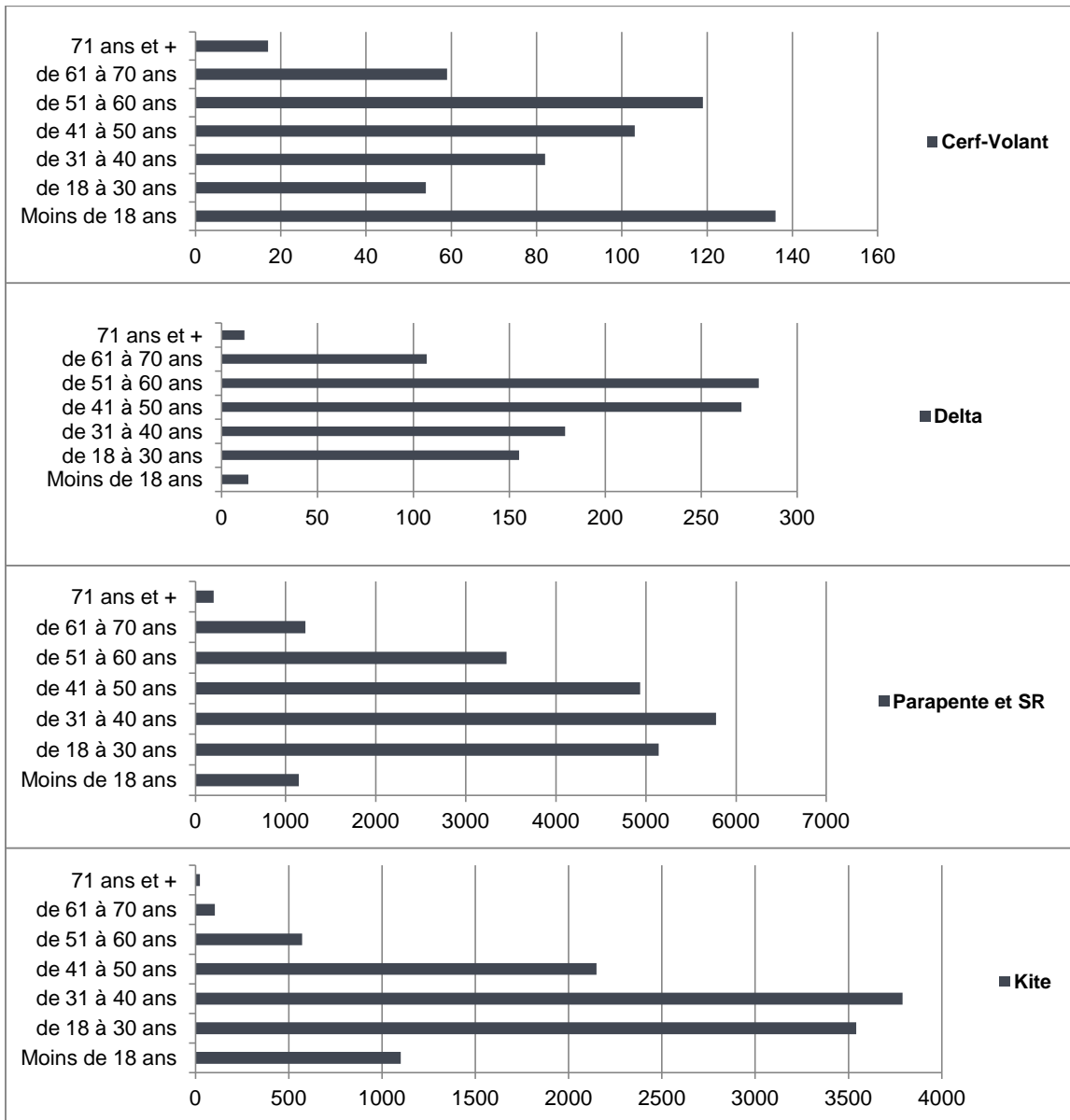
Répartition des pratiques secondaires déclarées (une ou plusieurs par licencié)



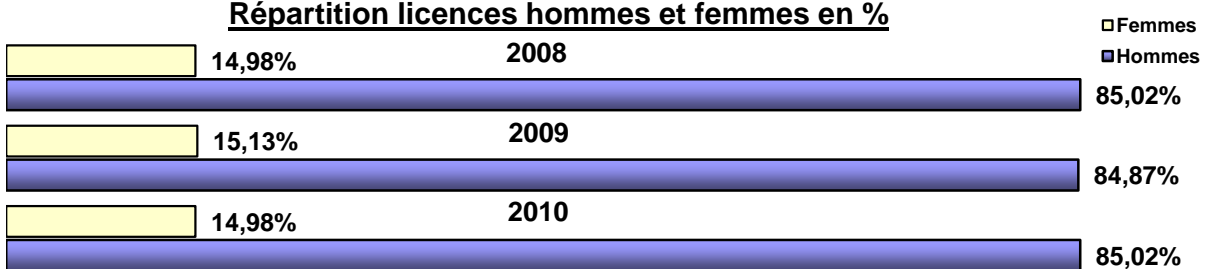
Nombre total : 19 311

Pour information : 65,48 % des licenciés pratiquent une seule activité.

Répartition par activité et par tranche d'âge



Répartition licences hommes et femmes en %



Répartition compétiteurs hommes et femmes %



Répartition des licenciés et compétiteurs 2010 par département de domiciliation (1/2)

N°	Département	Total licenciés			dont compétiteurs		
		Femmes	Hommes	Total	Femmes	Hommes	Total
01	AIN	55	333	388	1	24	25
02	AISNE	23	67	90		5	5
03	ALLIER	3	51	54		2	2
04	ALPES DE HTE PROVENCE	33	201	234		33	33
05	HAUTES ALPES	57	241	298	5	46	51
06	ALPES MARITIMES	111	694	805	5	54	59
07	ARDECHE	34	171	205	1	17	18
08	ARDENNES	8	62	70	1	13	14
09	ARIEGE	36	128	164	2	18	20
10	AUBE	4	45	49		3	3
11	AUDE	27	118	145	1	25	26
12	AVEYRON	18	164	182	1	29	30
13	BOUCHES DU RHONE	153	834	987	8	41	49
14	CALVADOS	53	335	388	3	27	30
15	CANTAL	6	65	71		20	20
16	CHARENTE	8	78	86		2	2
17	CHARENTE MARITIME	37	221	258	2	9	11
18	CHER	9	33	42		1	1
19	CORREZE	12	62	74		5	5
20	CORSE	31	144	175	1	1	2
21	COTE D'OR	20	150	170	1	14	15
22	COTES D'ARMOR	25	169	194		22	22
23	CREUSE	3	16	19		1	1
24	DORDOGNE	10	87	97		4	4
25	DOUBS	38	237	275		26	26
26	DROME	67	305	372	3	39	42
27	EURE	10	116	126	4	21	25
28	EURE ET LOIR	9	53	62		1	1
29	FINISTERE	41	267	308	2	20	22
30	GARD	32	262	294	3	17	20
31	HAUTE GARONNE	123	770	893	9	67	76
32	GERS	7	59	66		2	2
33	GIRONDE	99	655	754	5	50	55
34	HERAULT	100	566	666	9	70	79
35	ILLE ET VILAINE	32	262	294	1	14	15
36	INDRE	1	15	16		1	1
37	INDRE ET LOIRE	15	110	125		2	2
38	ISERE	268	1 587	1 855	11	160	171
39	JURA	27	151	178	1	14	15
40	LANDES	21	147	168	1	10	11
41	LOIR ET CHER	2	20	22			0
42	LOIRE	42	267	309	3	24	27
43	HAUTE LOIRE	11	106	117		4	4
44	LOIRE ATLANTIQUE	119	693	812	2	32	34
45	LOIRET	12	103	115		2	2
46	LOT	20	87	107	1	11	12
47	LOT ET GARONNE	6	75	81		2	2
48	LOZERE	4	30	34			0
49	MAINE ET LOIRE	17	153	170	2	5	7
50	MANCHE	27	132	159	1	10	11

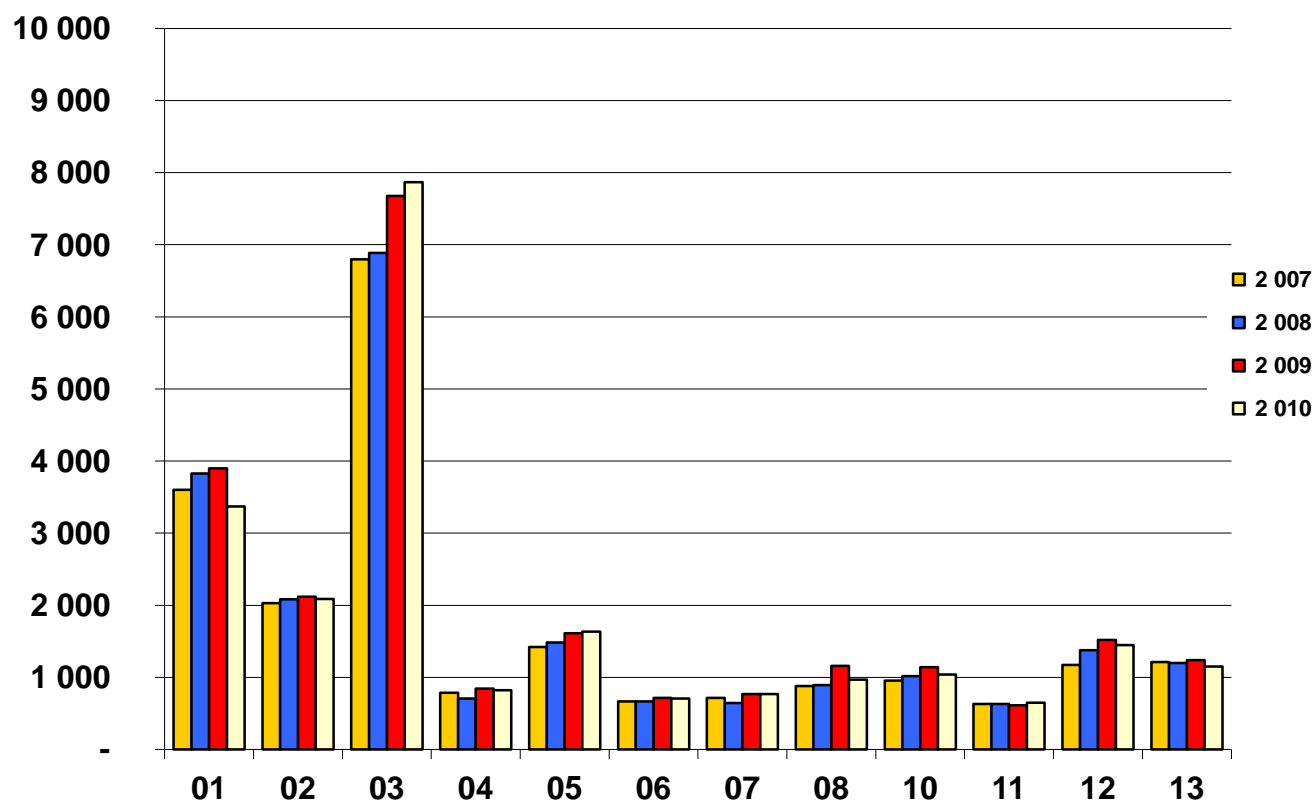
Répartition des licenciés et compétiteurs 2010 par département de domiciliation (2/2)

N°	Département	Total licenciés			dont compétiteurs		
		Femmes	Hommes	Total	Femmes	Hommes	Total
51	MARNE	18	133	151	1	4	5
52	HAUTE MARNE	2	54	56		2	2
53	MAYENNE	2	28	30			0
54	MEURTHE ET MOSELLE	30	201	231		16	16
55	MEUSE	1	25	26		1	1
56	MORBIHAN	29	207	236	1	20	21
57	MOSELLE	30	220	250	3	18	21
58	NIEVRE	3	27	30		4	4
59	NORD	107	587	694		38	38
60	OISE	17	141	158		8	8
61	ORNE	5	38	43		2	2
62	PAS DE CALAIS	35	248	283	2	16	18
63	PUY DE DOME	43	266	309		41	41
64	PYRENEES ATLANTIQUES	39	317	356	2	34	36
65	HAUTES PYRENEES	25	199	224	4	14	18
66	PYRENEES ORIENTALES	46	258	304	4	29	33
67	BAS RHIN	51	371	422	3	39	42
68	HAUT RHIN	56	381	437	3	32	35
69	RHONE	141	796	937	5	64	69
70	HAUTE SAONE	4	45	49		2	2
71	SAONE ET LOIRE	16	99	115		7	7
72	SARTHE	4	44	48		1	1
73	SAVOIE	140	880	1 020	10	114	124
74	HAUTE SAVOIE	302	1 465	1 767	26	212	238
75	PARIS	217	980	1 197	2	41	43
76	SEINE MARITIME	43	404	447		23	23
77	SEINE ET MARNE	39	287	326	1	20	21
78	YVELINES	99	544	643	2	33	35
79	DEUX SEVRES	7	60	67		4	4
80	SOMME	28	153	181		5	5
81	TARN	21	143	164		6	6
82	TARN ET GARONNE	8	74	82		3	3
83	VAR	104	514	618	5	46	51
84	VAUCLUSE	35	196	231	2	30	32
85	VENDEE	21	176	197		4	4
86	VIENNE	7	93	100		8	8
87	HAUTE VIENNE	16	92	108		7	7
88	VOSGES	63	252	315	1	25	26
89	YONNE	8	44	52		1	1
90	TERRITOIRE DE BELFORT	3	37	40		3	3
91	ESSONNE	60	397	457	1	28	29
92	HAUTS DE SEINE	118	712	830	4	33	37
93	SEINE SAINT DENIS	28	194	222		8	8
94	VAL DE MARNE	53	333	386		14	14
95	VAL D'OISE	30	244	274		6	6
97/98	DOM TOM	541	1 627	2 168	13	146	159
	Autres	148	783	931	1	24	25
	Total général	4 769	27 066	31 835	186	2 256	2 442

Répartition par sexe et par ligue des licences et compétiteurs 2010

LIGUES	Licences			dont licences compétition			Ecart nombre de licences		
	H	F	Totaux	H	F	Totaux	2010/2009	2009/2008	2008/2007
1 - P.A.C.A.	2 857	513	3 370	249	24	273	-13,57%	1,83%	6,39%
2 - MIDI-PYRENEES	1 787	299	2 086	144	14	158	-1,42%	1,63%	2,56%
3 - RHONE ALPES	6 692	1 178	7 870	655	59	714	2,51%	11,50%	1,26%
4 - LORRAINE	713	108	821	62	3	65	-2,73%	19,72%	-10,08%
5 - PARIS ILE DE FRANCE	1 461	174	1 635	160	13	173	1,49%	8,70%	4,22%
6 - BOURGOGNE FRANCHE COMTE	618	86	704	69	2	71	-1,68%	7,19%	0,45%
7 - AUVERGNE	656	114	770	76	1	77	0,26%	19,25%	-9,93%
8 - BASSE NORMANDIE	832	134	966	45	6	51	-16,72%	30,19%	1,14%
10 - NORD PAS DE CALAIS	906	134	1 040	59	2	61	-8,85%	12,41%	6,28%
11 - LA REUNION	515	134	649	72	6	78	6,05%	-2,86%	-0,16%
12 - AQUITAINE	1 276	173	1 449	95	8	103	-4,67%	10,30%	17,48%
13 - BRETAGNE	996	154	1 150	70	3	73	-7,03%	3,08%	-1,15%
14 - LANGUEDOC ROUSSILLON	1 527	251	1 778	159	18	177	-33,06%	-7,42%	7,21%
15 - HAUTE NORMANDIE	331	28	359	46	2	48	4,36%	-1,43%	-1,97%
16 - PAYS DE LOIRE	1 531	243	1 774	39	2	41	1,60%	15,40%	7,15%
17 - POITOU CHARENTE	685	99	784	25	2	27	-0,13%	7,98%	0,14%
18 - CORSE	272	54	326	3	1	4	-4,96%	12,83%	-0,65%
19 - POLYNESIE	127	22	149	21	1	22	-18,13%	-11,22%	-0,97%
20 - NOUVELLE CALEDONIE	737	304	1 041	49	5	54	23,34%	41,14%	26,16%
21 - MARTINIQUE	192	69	261	8		8	-23,68%	14,00%	33,93%
22 - CHAMPAGNES ARDENNES	274	22	296	30	2	32	8,03%	12,76%	2,53%
23 - ALSACE	863	137	1 000	82	10	92	7,18%	8,87%	6,20%
24 - LIMOUSIN	193	40	233	15	1	16	5,43%	-8,68%	41,52%
25 - PICARDIE	366	73	439	17	1	18	100,46%	37,74%	-0,62%
99 - DOM TOM	659	226	885	5	1	6	11,60%	-16,17%	54,58%
Totaux	27 066	4 769	31 835	2 255	187	2 442	-6,46%	5,24%	3,94%

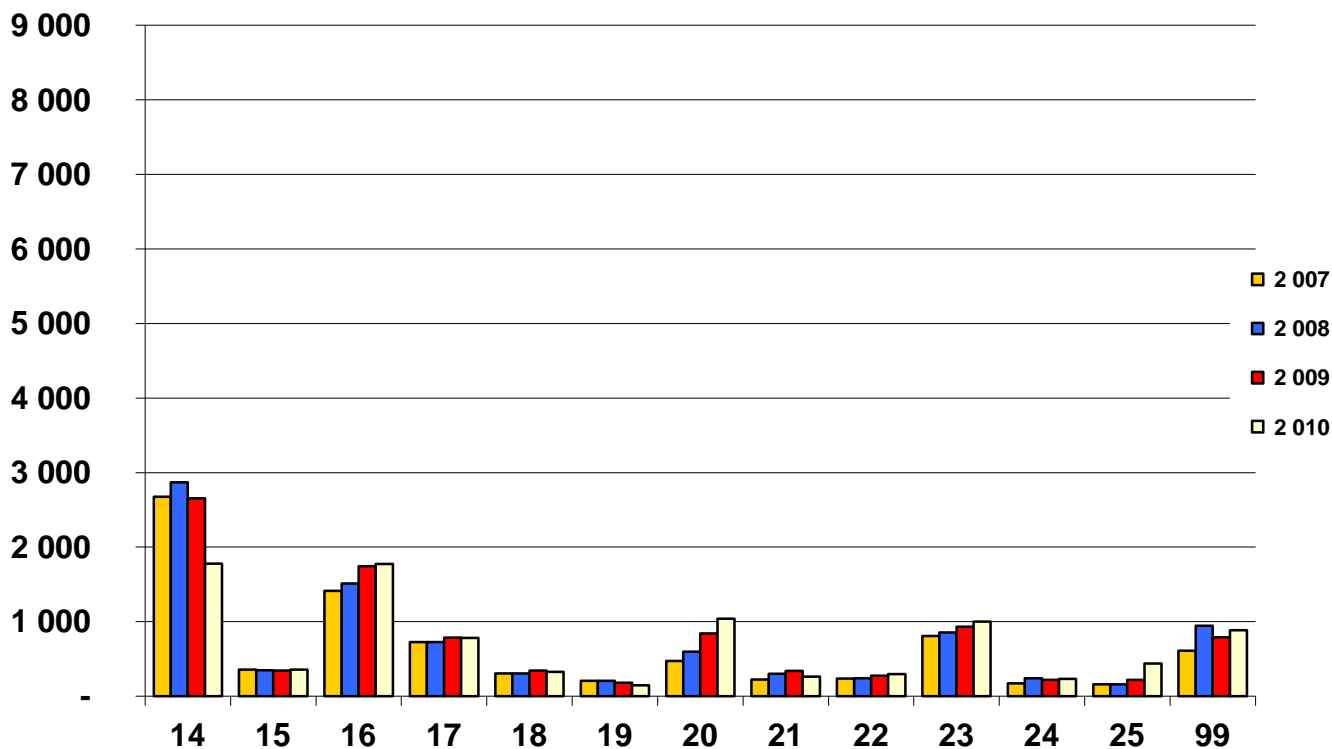
Evolution du nombre de licenciés par ligue 01 - 13



Répartition par ligue et par type de licence 2010

LIGUES	Volants	Elèves volants	Kite	Elèves Kite	Cerf-volant	Non pratiquants	Totaux	%
1 - P.A.C.A.	1 523	463	606	667	23	88	3 370	10,59%
2 - MIDI-PYRENEES	1 390	629	23		30	14	2 086	6,55%
3 - RHONE ALPES	5 447	1 956	399	10	32	26	7 870	24,72%
4 - LORRAINE	561	85	80	56	29	10	821	2,58%
5 - PARIS ILE DE FRANCE	1 005	135	342	3	130	20	1 635	5,14%
6 - BOURGOGNE FRANCHE COMTE	560	105	26		1	12	704	2,21%
7 - AUVERGNE	405	196	111	35	15	8	770	2,42%
8 - BASSE NORMANDIE	327	103	337	167	30	2	966	3,03%
10 - NORD PAS DE CALAIS	157	3	580	255	37	8	1 040	3,27%
11 - REUNION	332	304	7			6	649	2,04%
12 - AQUITAINE	563	156	565	138	12	15	1 449	4,55%
13 - BRETAGNE	274	44	448	341	17	26	1 150	3,61%
14 - LANGUEDOC ROUSSILLON	602	110	726	307	21	12	1 778	5,59%
15 - HAUTE NORMANDIE	272		42		34	11	359	1,13%
16 - PAYS DE LOIRE	189		399	1 175	6	5	1 774	5,57%
17 - POITOU CHARENTE	167	24	163	419	8	3	784	2,46%
18 - CORSE	93	9	80	144			326	1,02%
19 - POLYNESIE	96	9	33	10		1	149	0,47%
20 - NOUVELLE CALEDONIE	77	3	402	547	10	2	1 041	3,27%
21 - MARTINIQUE	5		109	146	1	0	261	0,82%
22 - CHAMPAGNES ARDENNES	255	2	33			6	296	0,93%
23 - ALSACE	613	290	82	1		14	1 000	3,14%
24 - LIMOUSIN	146	73	1		9	4	233	0,73%
25 - LIGUE PICARDIE	122	4	156	115	41	1	439	1,38%
98 et 99	48	17	306	514			885	2,78%
Totaux	15 229	4 720	6 056	5 050	486	294	31 835	

Evolution du nombre de licenciés par ligue 14 - 99



Comparaison accidents 2009 et 2010

	Bilan 2009		Bilan 2010	
	Nbre	%	Nbre	%
Sexe				
Hommes	474	85,87%	451	84,30%
Femmes	78	14,13%	84	15,70%
	552	100%	535	100%
Activités				
Cerf-Volant	0	0,00%	1	0,19%
Delta	21	3,80%	22	4,11%
Kite	81	14,67%	75	14,02%
Parapente	450	81,52%	437	81,68%
	552	100%	535	100%
Dommages (toutes activités confondues)				
Pilote				
Gravités blessures : aucunes	184	33,33%	144	26,92%
Gravités blessures : mineures	146	26,45%	207	38,69%
Gravités blessures : graves	215	38,95%	171	31,96%
Décès	7	1,27%	13	2,43%
	552	100%	535	100%
Passager				
Gravités blessures : aucunes	22	33,33%	31	49,21%
Gravités blessures : mineures	22	33,33%	18	28,57%
Gravités blessures : graves	21	31,82%	14	22,22%
Décès	1	1,52%	0	0,00%
	66	100%	63	100%
Responsabilité civile				
Dommages matériels à un tiers	101	64,33%	86	86,00%
Dommages corporels à un tiers	56	35,67%	14	14,00%
	157	100%	100	100%
Contexte (toutes activités confondues)				
Biplace commercial	41	7,43%	36	6,73%
Biplace privé	25	4,53%	27	5,05%
Compétition	20	3,62%	13	2,43%
Cross	16	2,90%	25	4,67%
Loisirs et Entraînement	450	81,52%	434	81,12%
	552	100%	535	100%
Détail Décès				
Cerf-Volant	0	0,00%	0	0,00%
Delta	1	12,50%	0	0,00%
Kitesurf	1	12,50%	0	0,00%
Parapente	6	75,00%	13	100,00%
	8	100%	13	100%

Pour information : le % d'accident par rapport
au nombre total de licenciés est de 1,68 %

Si vous souhaitez obtenir des statistiques complémentaires, vous pouvez contacter :

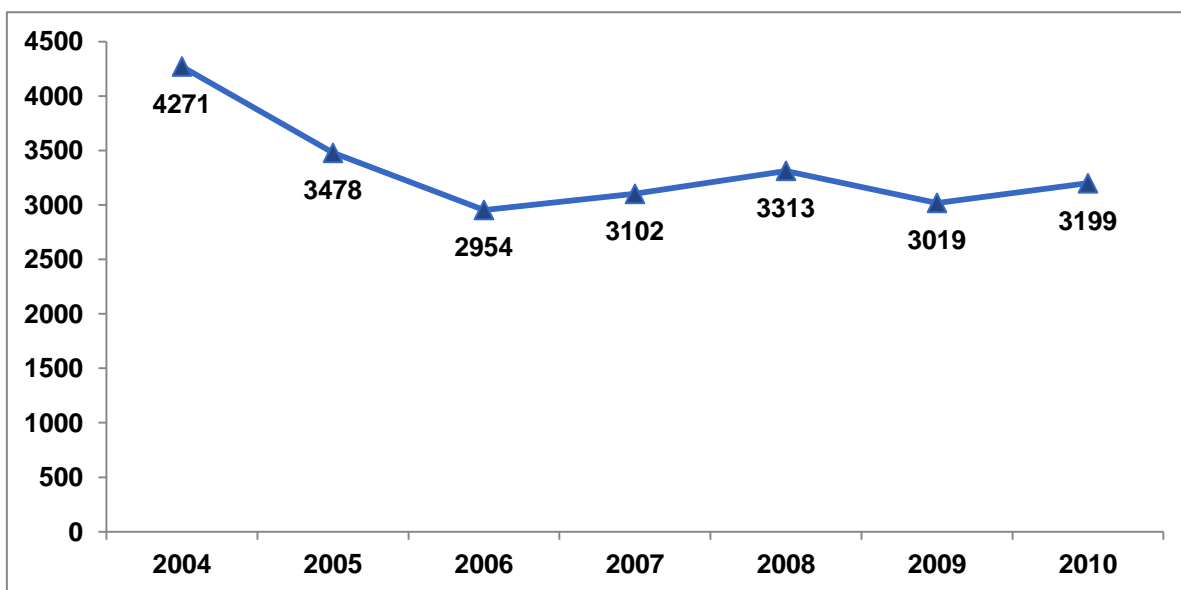
- pour les statistiques **générales** : bettina@ffvl.fr - 04 97 03 82 88
- pour les statistiques **accidents** : claudef@ffvl.fr - 04 97 03 82 77

Comparatif Autres Titres de participation Delta / Parapente

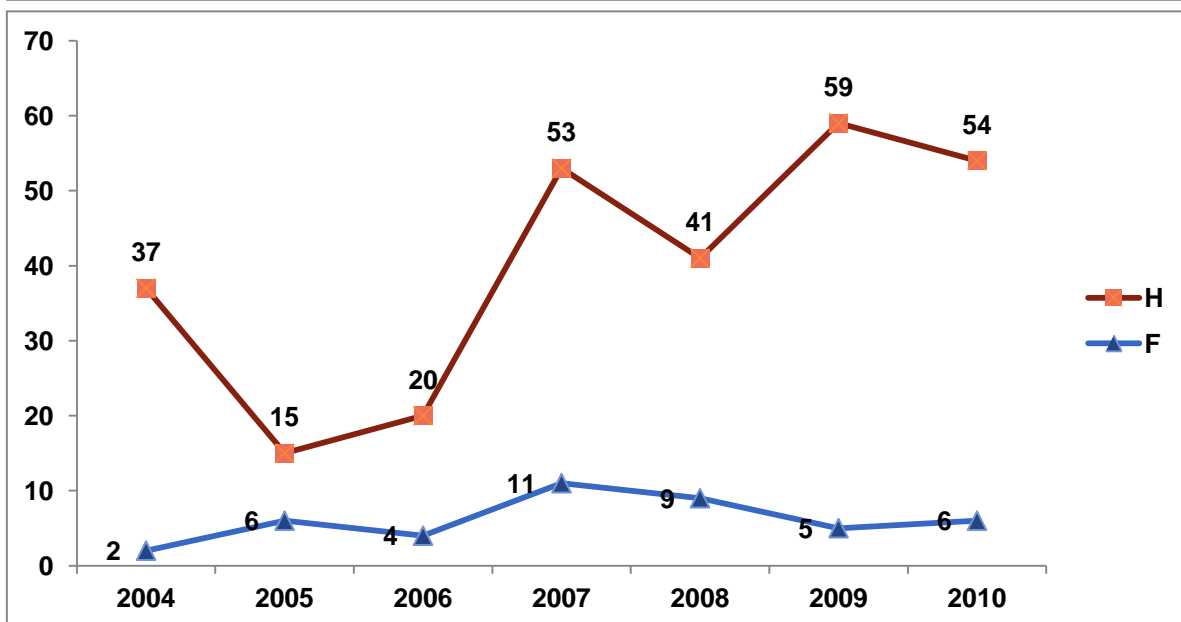
E
L
E
V
E
S

7
J
N
E
E

8
J
P
A
R



L
I
C
E
N
C
E
S
P
A
R
D
E
S
L
E
T
X
A
E



P
A
R
A
P
E
N
T
E
S
C
P
E
A
X
S
R
E

