



Direction des Opérations

Service de l'Information Aéronautique

DSNA

8, AVENUE ROLAND GARROS - BP 40 245  
F-33698 MERIGNAC CEDEX

<http://www.sia.aviation-civile.gouv.fr>

**BUREAU NOTAM INTERNATIONAL**

☎ : 05 57 92 57 92  
Fax : 05 57 92 57 99  
RSFTA : LFFAYNYX  
✉ : [bni.sia@regis-dgac.net](mailto:bni.sia@regis-dgac.net)

**SERVICE COMMERCIAL**

☎ : 05 57 92 56 68  
Fax : 05 57 92 56 69  
✉ : [sia-commercial@aviation-civile.gouv.fr](mailto:sia-commercial@aviation-civile.gouv.fr)

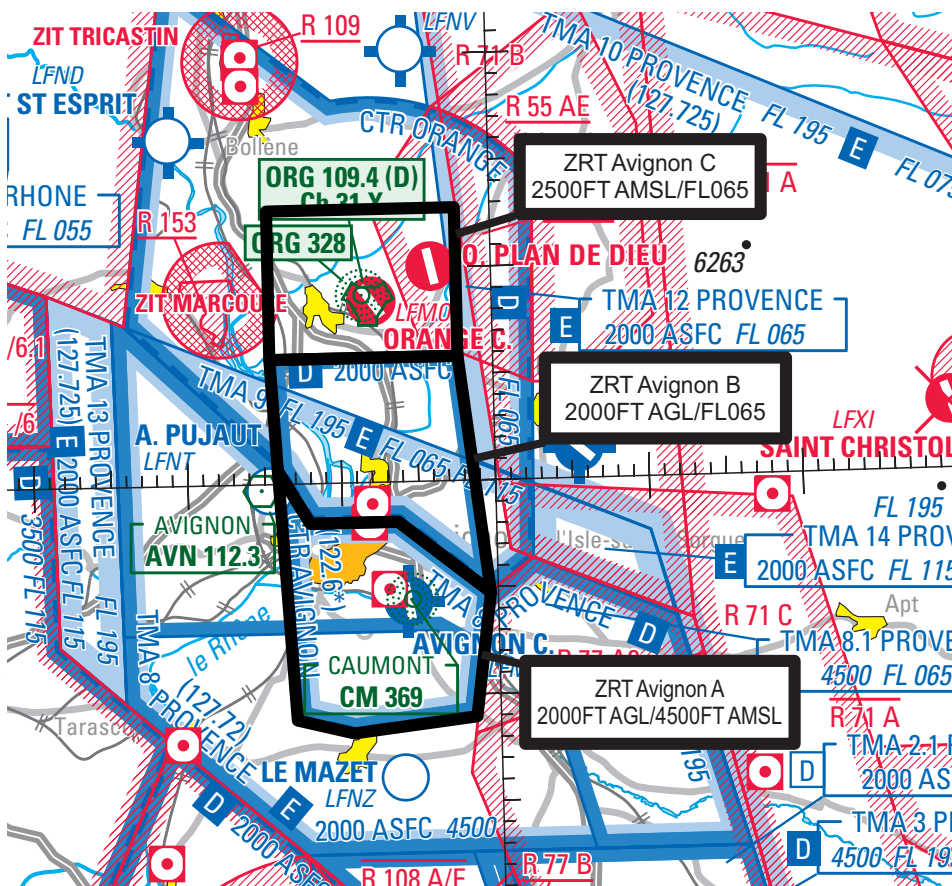
# SUP AIP 159/09

PUB : 08 OCT

**LIEU : FIR Marseille (LFMM) AD Avignon (LFMV)**

**VALIDITE : Du 22 octobre 2009 au 10 mars 2010**

**OBJET : Création de 1 ZRT en trois parties.**



**ACTIVITÉ**  
Amélioration de la sécurité et de la compatibilité entre trafics CAG/IFR en desserte AD Avignon-Caumont et trafics CAG/VFR évoluant en EAC de classe E dans la région d'Avignon.

**DATES ET HEURES D'ACTIVITÉ**  
22 octobre 2009 : 0000  
Au  
10 mars 2010 : 2359, hors HOR ATS ORANGE.

**INFORMATION DES USAGERS**  
Activation connue de :  
- PROVENCE APP 131.225 MHz  
- PROVENCE INFO 127.725 MHz  
- AVIGNON TWR 122.600 MHz

**SERVICES RENDUS**  
A l'intérieur de la ZRT AVIGNON, les services du contrôle sont rendus conformément au statut des espaces aériens contrôlés de classe E avec lesquels cette ZRT se superpose.

**COORDONNEES GEOGRAPHIQUES ET LIMITES VERTICALES**

AVIGNON Alpha	AVIGNON Bravo	AVIGNON Charlie
44° 00' 45" N - 004° 45' 54" E ; 43° 58' 15" N - 004° 47' 57" E ; 43° 58' 15" N - 004° 53' 40" E ; 43° 54' 50" N - 004° 59' 35" E ; 43° 49' 00" N - 004° 58' 30" E ; 43° 48' 20" N - 004° 50' 30" E ; 43° 49' 00" N - 004° 46' 50" E ; 44° 00' 45" N - 004° 45' 54" E.	44° 06' 00" N - 004° 45' 30" E ; 44° 06' 00" N - 004° 57' 47" E ; 43° 54' 50" N - 004° 59' 35" E ; 43° 58' 15" N - 004° 53' 40" E ; 43° 58' 15" N - 004° 47' 57" E ; 44° 00' 45" N - 004° 45' 54" E ; 44° 06' 00" N - 004° 45' 30" E.	A l'exclusion de la LF ZIT 16 Marcoule et de la zone LF-R 55 A lorsqu'elle est active. 44° 13' 00" N - 004° 45' 30" E ; 44° 13' 00" N - 004° 57' 47" E ; 44° 06' 00" N - 004° 57' 47" E ; 44° 06' 00" N - 004° 45' 30" E ; 44° 13' 00" N - 004° 45' 30" E.
Limites verticales 2000 FT AGL / 4500 FT AMSL	Limites verticales 2000 FT AGL / FL 065.	Limites verticales 2500 FT AMSL / FL 065.

**SUP AIP N° 159/09**

**CONDITIONS DE PENETRATION**

CAG/IFR, CAM A et B : suivre les instructions de PROVENCE APP 131.225 MHz.

CAG/VFR et CAM V : Pénétration autorisée après contact radio avec PROVENCE INFO 127.725 MHz, suivre les instructions du contrôle

Zone Réglementée Temporaire (ZRT), en trois parties, se superposant aux espaces aériens contrôlés de classe E avec lesquels elles interfèrent.

**ORGANISME A CONTACTER**

Gestionnaire : PROVENCE APPROCHE