



Direction des Opérations

Service de l'Information Aéronautique

DSNA

BUREAU NOTAM INTERNATIONAL

☎ : 05 57 92 57 92
Fax : 05 57 92 57 99
RSFTA : LFFAYNYX
✉ : bni.sia@regis-dgac.net
Site SIA : http://www.sia.aviation-civile.gouv.fr

SUP AIP AIRAC 108/10

Date de publication : 12 AOU

LIEU : FIR Paris(LFFF)

VALIDITE : Du 23 Septembre au 18 Novembre 2010.

OBJET : Extension de la TMA 11 Lille

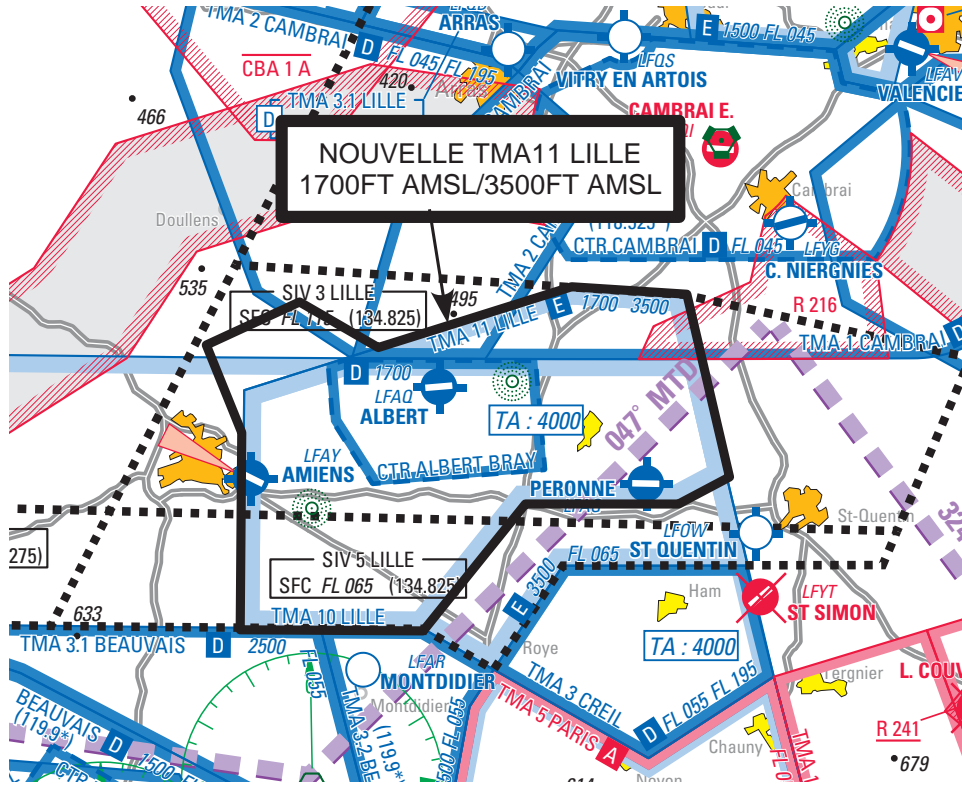


Table with 1 column: ACTIVITE. Content: Extension d'espace aérien contrôlé pour protection d'une procédure GNSS à Albert Bray

Table with 1 column: DATES ET HEURES D'ACTIVITE. Content: TMA 11 active lorsque la CTR Albert Bray est active

Table with 1 column: INFORMATION DES USAGERS. Content: LILLE APP : 134.825 MHz, ALBERT TWR : 119.650 MHz

Table with 1 column: ORGANISME A CONTACTER. Content: LILLE APP :134.825 MHz

Table with 1 column: CONDITIONS DE PENETRATION. Content: Conformes à la classe E

Table with 1 column: SERVICES RENDUS. Content: Conformes à la classe E

Table with 1 column: COORDONNEES GEOGRAPHIQUES ET LIMITES VERTICALES. Content: 50°04'31"N - 002°54'22"E, 50°04'03"N - 003°05'32"E, 49°52'38"N - 003°09'38"E, 49°50'57"N - 003°04'42"E, 49°50'57"N - 002°49'56"E, 49°43'00"N - 002°40'07"E, 49°43'00"N - 002°22'30"E, 49°55'19"N - 002°22'30"E, 50°00'46"N - 002°19'00"E, 50°03'30"N - 002°28'00"E, 50°00'41"N - 002°35'39"E, 50°04'31"N - 002°54'22"E. A l'exclusion de la TMA Cambrai lorsqu'elle est active. Limites verticales : 1700 FT AMSL/3500 FT AMSL