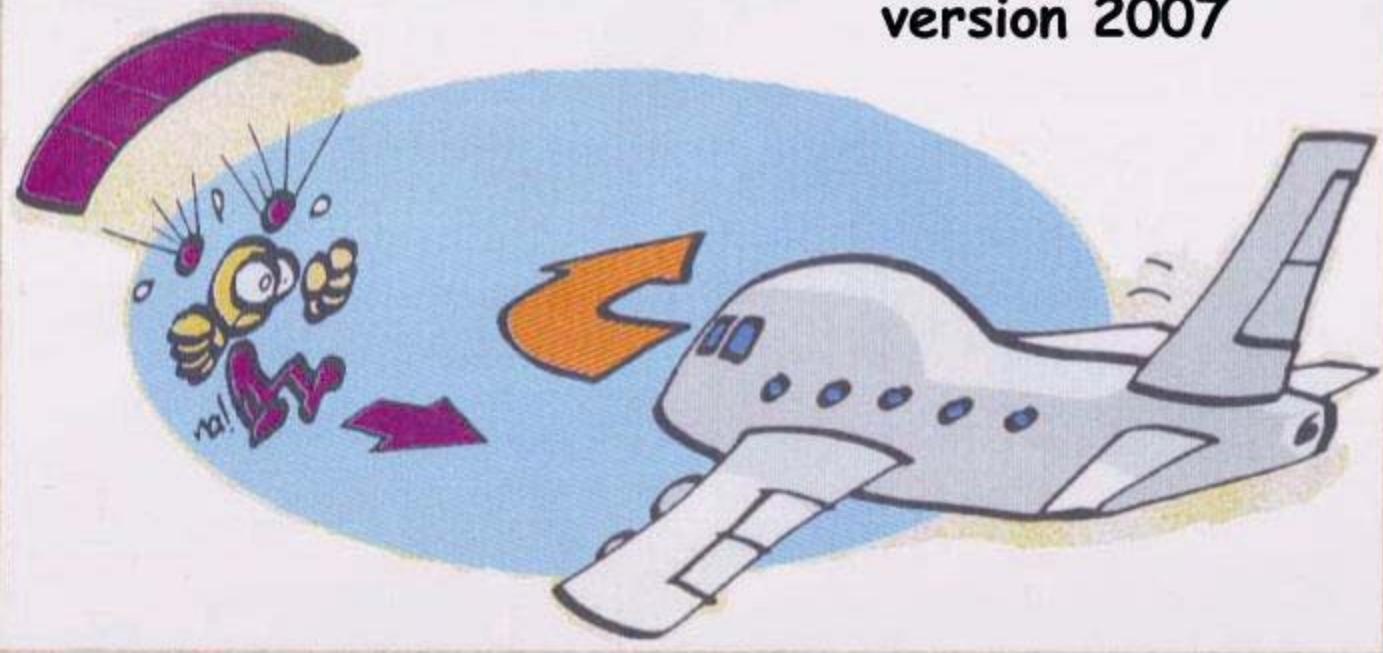


Espace aérien et Vol Libre

version 2007



Partie 1:

Le contexte du Vol Libre

Partie 2:

Comprendre ...

Partie 3:

**Mise en œuvre dans la
préparation d'un cross**

Partie 3

Préparation de cross

Un grand merci à Jean-Marie Mass pour cet excellent travail

Vol tendance Nord-ouest

Décollage en classe G...et feu dans le 1er thermique! But à Cajarc!

Pour l'instant...rien ne vous empêche de faire un plaf, jusqu'au FL 115 (3450m)



D70. Ne pas survoler, Danger!!! Du sol jusqu'à 1390m.

Après la vallée du Célé: à 300 m /sol ou 900 m /mer et jusqu'au FL 115 (3450m/mer) on rentre dans la TMA RODEZ 2 en classe E (vigilance accrue)

Aérodrome de Livernon, vigilance!

Soit vous posez au déco de Saujac! Soit vous n'oubliez pas de saluer chaleureusement nos amis Cajarcois, en enroulant le thermique local et avant de continuer votre balade!

Diapo suivante

Suite du vol ou Cross au départ de Saujac ou de la Mounine

Dès le décollage et le 1er thermique on est dans la TMA rodez 2 de 300 m /sol ou 900 m /mer, jusqu'au FL 115 (3450m/mer) vigilance accrue!

On peut survoler Villefranche à 300m au dessus dans un rayon de 600m autour du parapente et faire coucou aux petits avions qui peuvent passer dans les parages!

On continue et on pénètre dans une zone réglementée R46 N (250m/sol à 450m/sol) faisant partie du réseau RTBA (réseau très basse altitude)

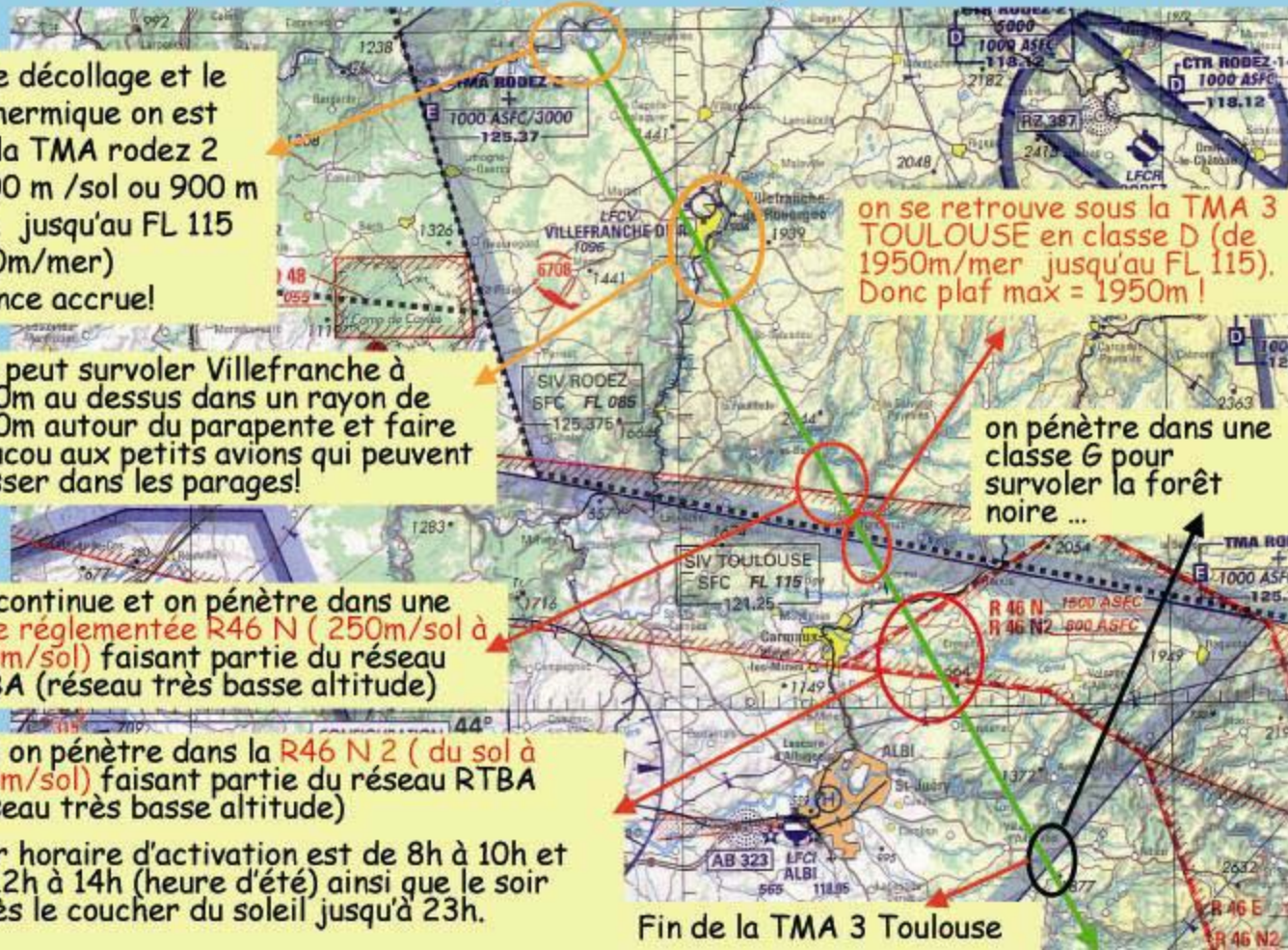
Puis on pénètre dans la R46 N 2 (du sol à 450m/sol) faisant partie du réseau RTBA (réseau très basse altitude)

Leur horaire d'activation est de 8h à 10h et de 12h à 14h (heure d'été) ainsi que le soir après le coucher du soleil jusqu'à 23h.

on se retrouve sous la TMA 3 TOULOUSE en classe D (de 1950m/mer jusqu'au FL 115). Donc plaf max = 1950m!

on pénètre dans une classe G pour survoler la forêt noire ...

Fin de la TMA 3 Toulouse



Cross au départ de Soult

Vol tendance
Ouest/Nord-ouest

Dès que vous voyez Figeac vous rentrez dans la
TMA RODEZ 2 en classe E (vigilance accrue)
de à 300 m /sol ou 900 m /mer et jusqu'au FL 115
(3450m/mer) on rentre

A partir de Décazeville il
faudra faire les bons choix
pour éviter les zones
contrôlées de Rodez



Cross au départ de Douelle...objectif? La mer !

Après le 1er thermique commence les ennuis...aérodrome de Cahors + parachutistes. On n'y va pas !!!

À partir de là, on est sous la TMA 3 Toulouse Classée D de 1950m/mer à 3450m/mer...donc plaf max = 1950m !



On continue et on pénètre dans une zone réglementée R46 N (250m/sol à 450m/sol) faisant partie du réseau RTBA (réseau très basse altitude)

Sur le chemin, risque d'activité de voltige



Coupe des espaces selon l'axe Agen - Carcassonne



La suite du vol...

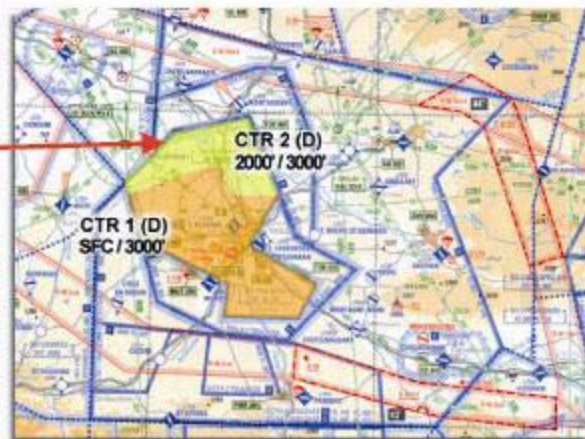
TMA 2
4000 ft / FL 115
classe C



Sur cet axe, la fin du vol est proche...Plaf max 1200 m TMA 2 Toulouse D au dessus!
+ aérodromes IFR...

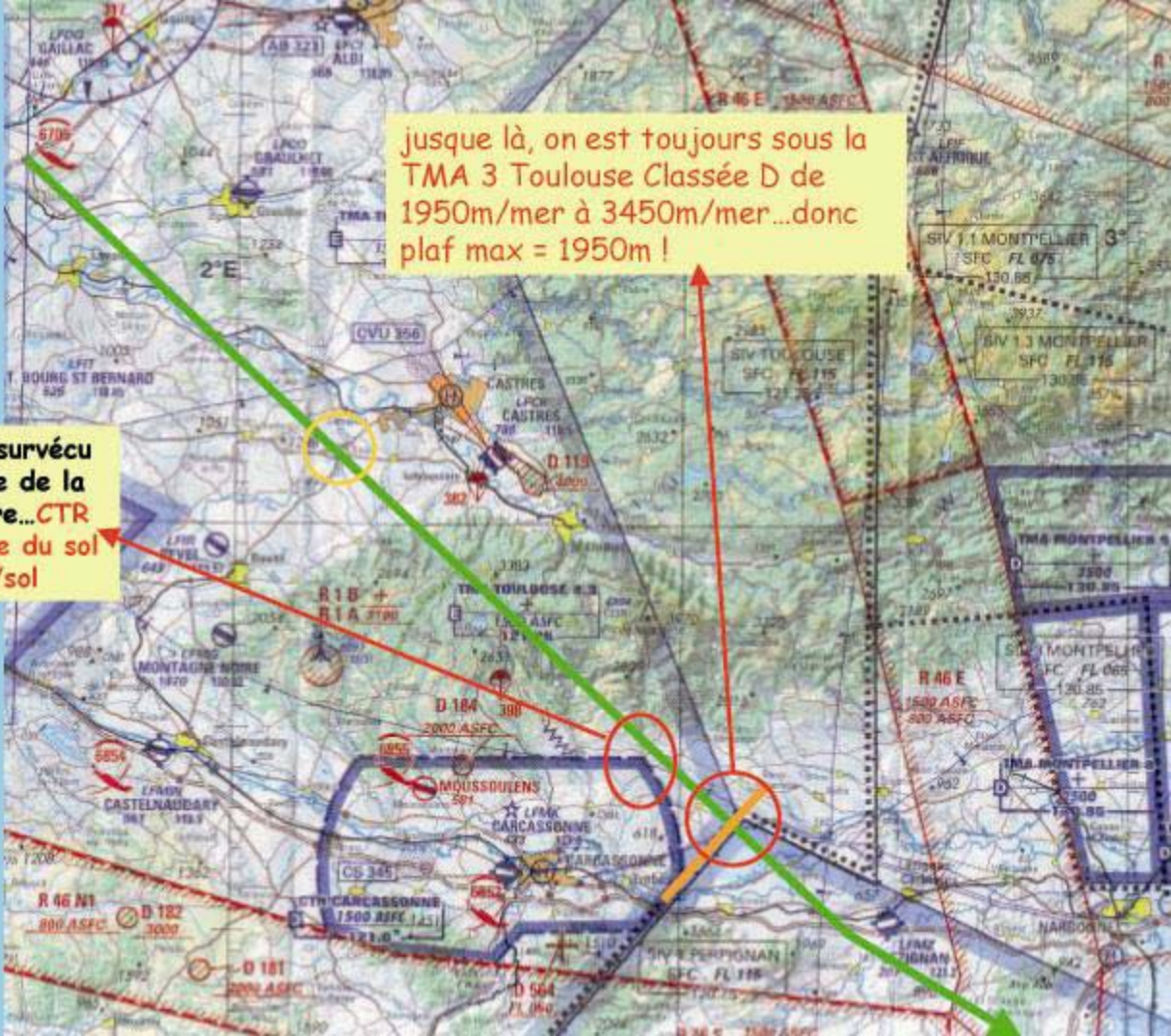


CTR 2 Toulouse D



Si vous avez survécu à la traversée de la montagne noire...CTR D Carcassonne du sol jusqu'à 450m/sol

jusque là, on est toujours sous la TMA 3 Toulouse Classée D de 1950m/mer à 3450m/mer...donc plaf max = 1950m !



Bons cross à tous !!!



The end