



# **Statistiques de la Fédération française de vol libre 2009**



# Statistiques générales

LICENCIES		36 002	
36 002 licenciés ont souscrit 36 707 licences ou compléments.	Volants	13 908	32 983
	Volants jeunes	521	
	Elèves groupe jeunes volants	720	
	Non pratiquants	287	
	Elèves année	4 222	
	Cerf-volant	413	
	Kite	6 418	
	Elèves année kite	5 491	
	Acrokite	147	
	Elèves groupe jeunes kite	209	
	Kite jeunes	647	
	Eleves 7 jours	3 019	

PRATIQUES		
Pratiquants	32 983	
Pratiques déclarées	47 549	

COMPETITEURS			
Cerf-Volant	59	2 318	
Delta	193		
Kite	596		
Parapente	1 470		

QUALIFICATIONS RECENSEES			
Moniteur fédéral delta	255	1 039	
Moniteur fédéral parapente	462		
Moniteur fédéral de cerf-volant	31		
Moniteur fédéral de kite	291		
Brevet d'état delta	126	1 321	
Brevet d'état parapente	973		
BPJEPS option glisse aérotractée	222		

ECOLES			
Ecoles de delta/parapente/speed riding	136	250	
Ecoles de cerf volant/kite	114		

ECOLES Education Nationale (Collège, Université)	22
--	----

CLUBS		
Total clubs	673	
dont clubs actifs	611	
dont clubs-écoles	46	

C.D.V.L	62
---------	----

LIGUES	24
--------	----

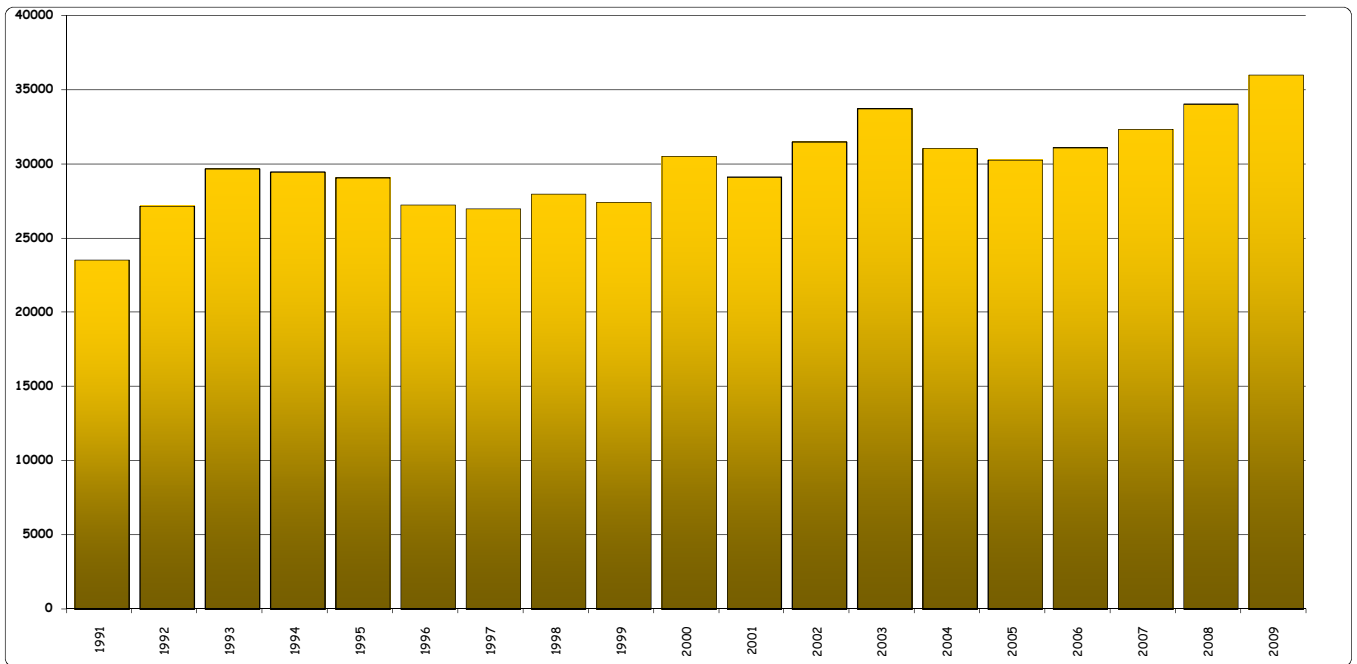
SITES	704
-------	-----

*Si vous souhaitez obtenir des statistiques complémentaires, vous pouvez contacter :*

- pour les statistiques **générales** : [bettina@ffvl.fr](mailto:bettina@ffvl.fr) - 04 97 03 82 88

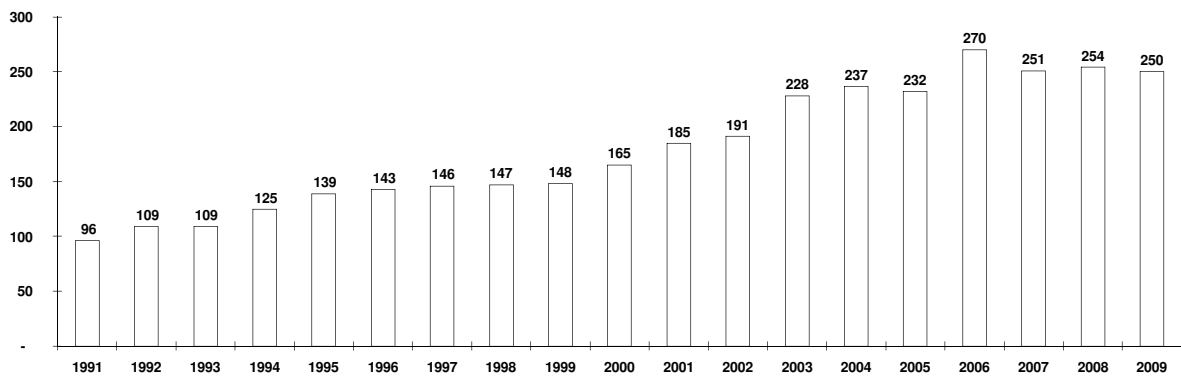
- pour les statistiques **accidents** : [claud@ffvl.fr](mailto:claud@ffvl.fr) - 04 97 03 82 77

## Progression des licences FFVL

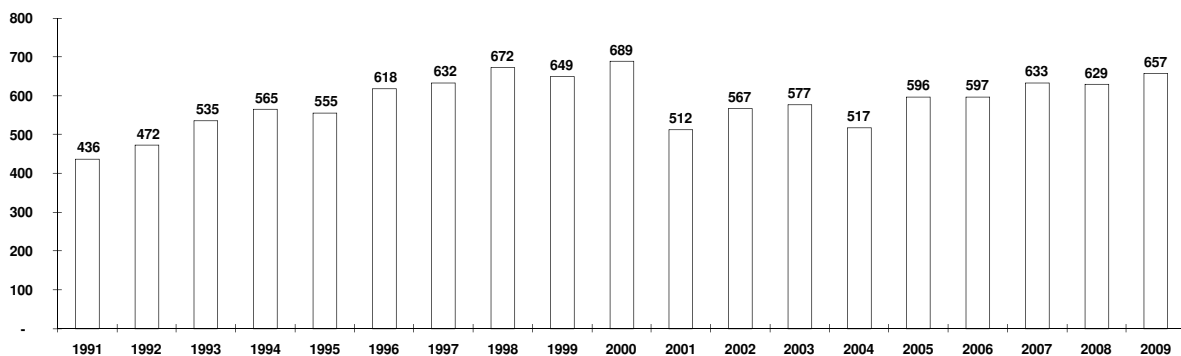


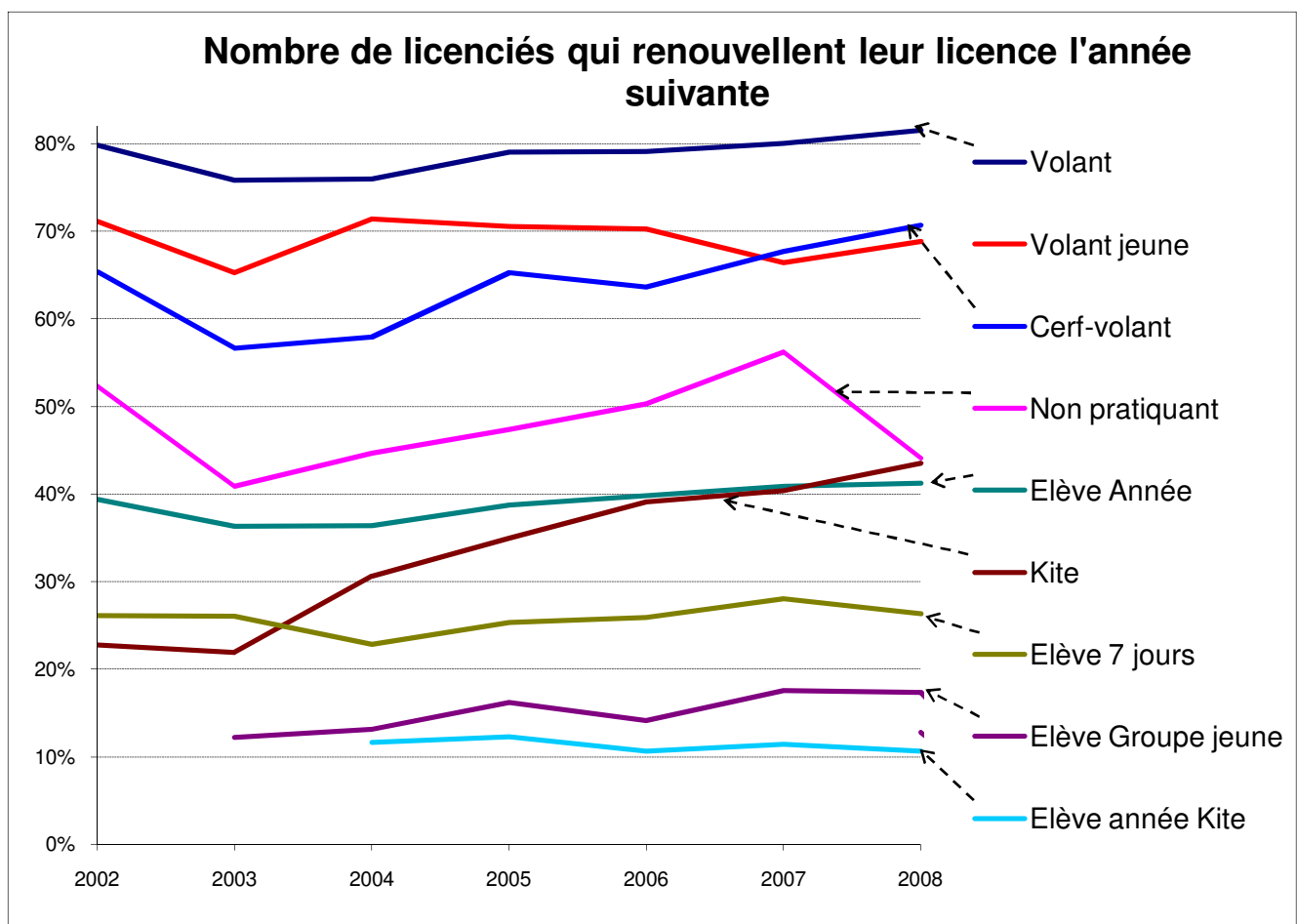
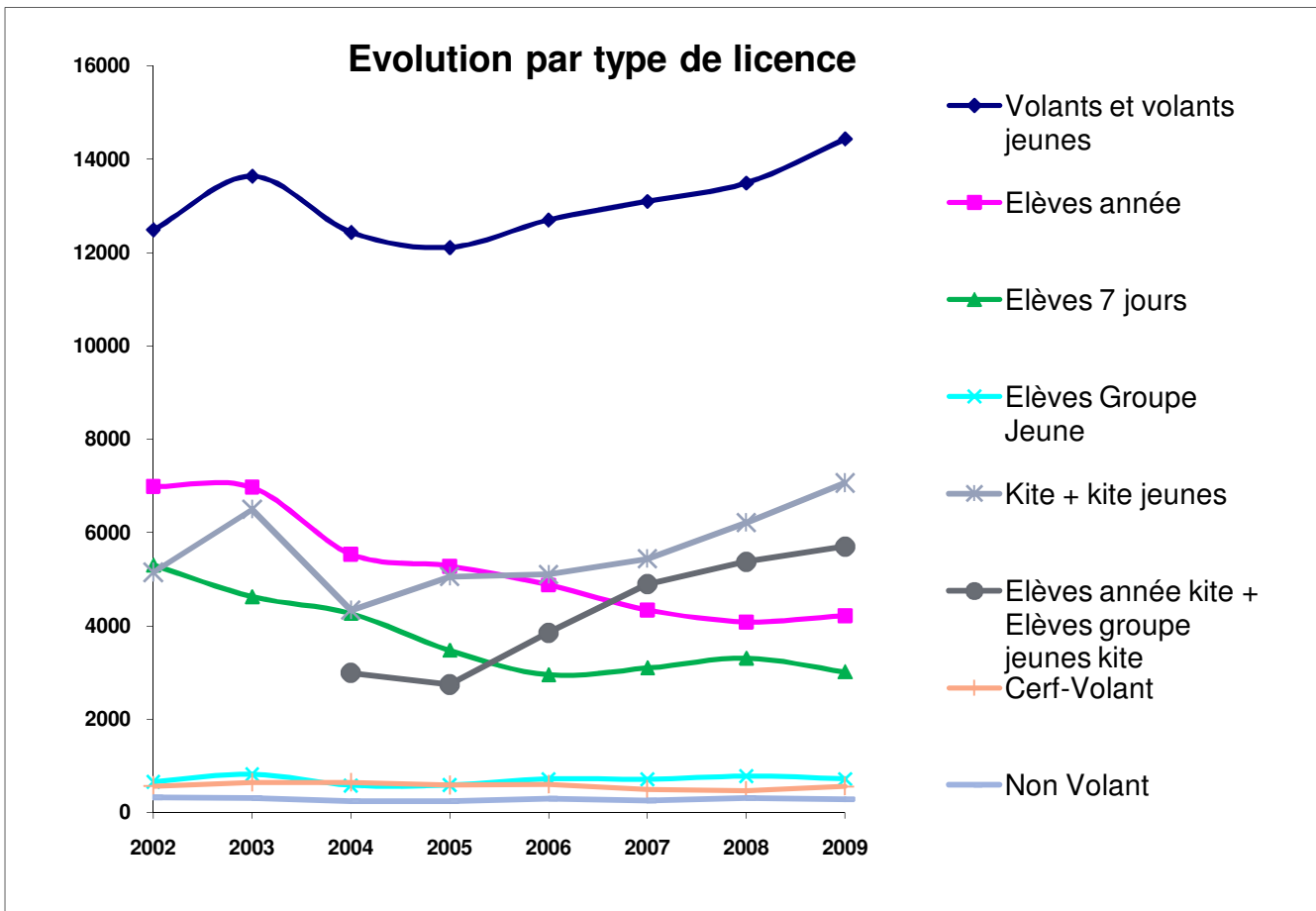
23 524	27 169	29 680	29 467	29 081	27 243	26 977	27 966	27 422	30 523	29 120	31 492	33 745	31 044	30 267	31 113	32 338	34 034	36 002
1991	1992	1993	1994	1995	1996	1997	1998	1999	2000	2001	2002	2003	2004	2005	2006	2007	2008	2009

## Progression du nombre d'écoles

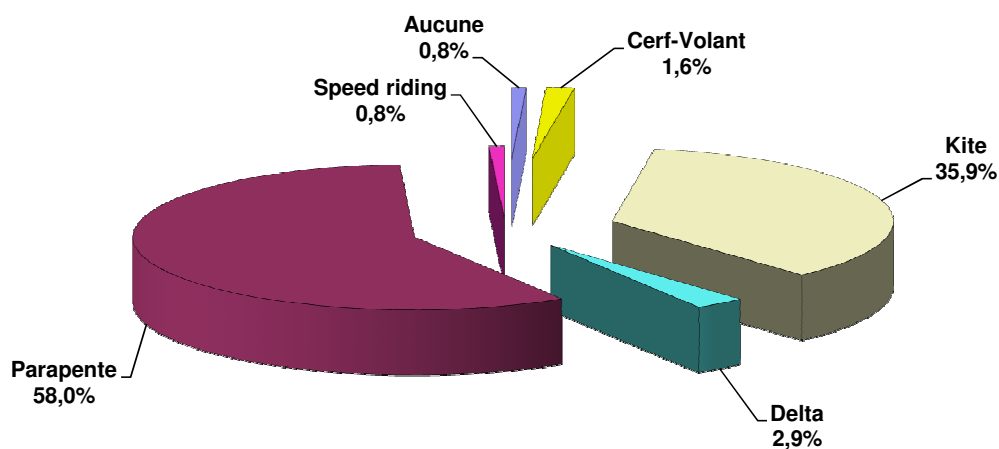


## Progression du nombre de clubs actifs



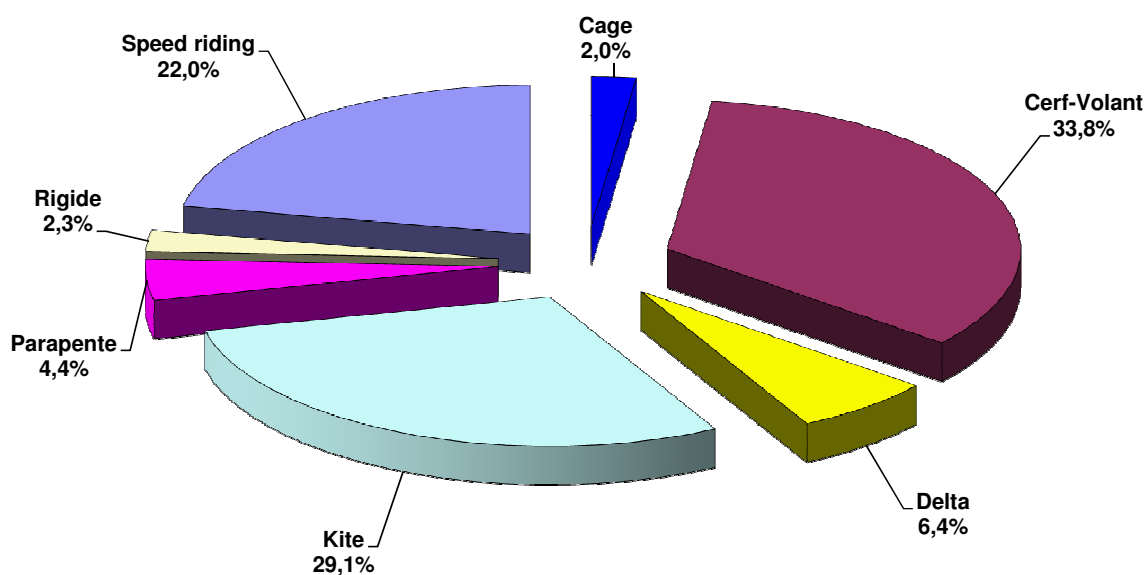


### Répartition des pratiques principales déclarées



Nombre total pratiquants : 36 002

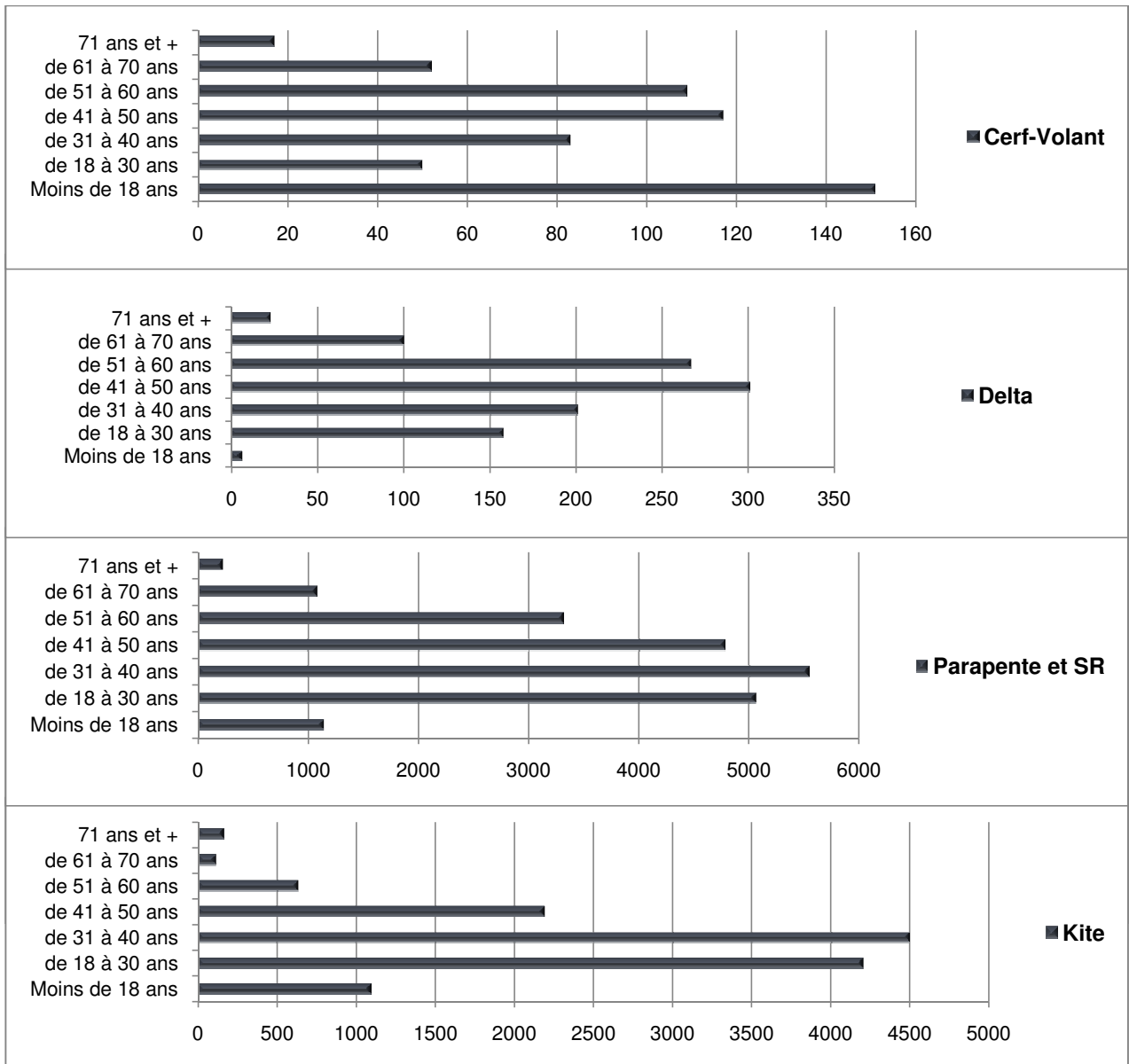
### Répartition des pratiques secondaires déclarées (une ou plusieurs par licencié)



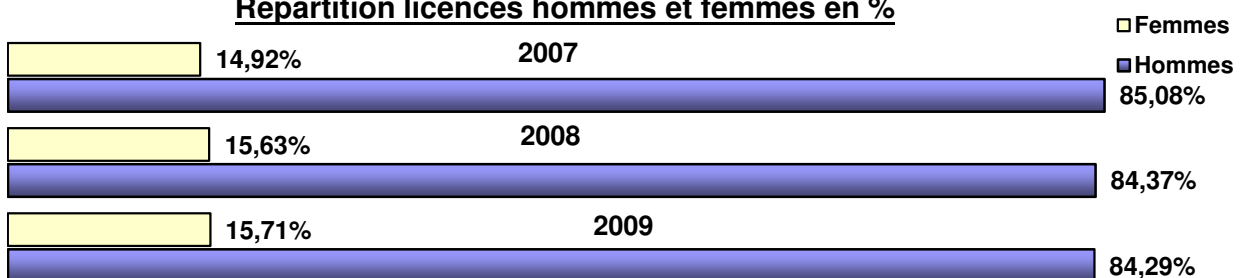
Nombre total : 11 834

Pour information : 75,42 % des licenciés pratiquent une seule activité.

## Répartition par activité et par tranche d'âge



### Répartition licences hommes et femmes en %



### Répartition compétiteurs hommes et femmes %



## Répartition des licenciés et compétiteurs 2009 par département de domiciliation (1/2)

N°	Département	Total licenciés			dont compétiteurs		
		Femmes	Hommes	Total	Femmes	Hommes	Total
01	AIN	59	365	424	2	18	20
02	AISNE	16	80	96		7	7
03	ALLIER	9	45	54		3	3
04	ALPES DE HTE PROVENCE	37	197	234		32	32
05	HAUTES ALPES	56	241	297	6	51	57
06	ALPES MARITIMES	132	743	875	4	53	57
07	ARDECHE	33	164	197	1	17	18
08	ARDENNES	6	60	66		12	12
09	ARIEGE	31	157	188	2	18	20
10	AUBE	7	59	66		1	1
11	AUDE	37	166	203	2	24	26
12	AVEYRON	26	178	204	1	21	22
13	BOUCHES DU RHONE	212	1 065	1 277	7	48	55
14	CALVADOS	77	395	472	2	26	28
15	CANTAL	7	64	71		16	16
16	CHARENTE	6	89	95		4	4
17	CHARENTE MARITIME	46	248	294	2	14	16
18	CHER	8	39	47		2	2
19	CORREZE	8	66	74		6	6
20	CORSE	28	131	159		3	3
21	COTE D'OR	20	179	199	1	7	8
22	COTES D'ARMOR	18	164	182		17	17
23	CREUSE	3	24	27		1	1
24	DORDOGNE	15	101	116		4	4
25	DOUBS	40	256	296	1	18	19
26	DROME	40	308	348	1	31	32
27	EURE	18	145	163	3	14	17
28	EURE ET LOIR	4	56	60		2	2
29	FINISTERE	56	304	360	2	35	37
30	GARD	50	324	374	5	21	26
31	HAUTE GARONNE	151	946	1 097	11	61	72
32	GERS	10	65	75		2	2
33	GIRONDE	106	747	853	4	36	40
34	HERAULT	153	736	889	7	56	63
35	ILLE ET VILAINE	46	326	372	1	17	18
36	INDRE	8	21	29		2	2
37	INDRE ET LOIRE	19	123	142		2	2
38	ISERE	297	1 652	1 949	11	138	149
39	JURA	32	156	188	1	10	11
40	LANDES	16	133	149		5	5
41	LOIR ET CHER	6	40	46			0
42	LOIRE	39	285	324	1	13	14
43	HAUTE LOIRE	15	119	134		2	2
44	LOIRE ATLANTIQUE	129	739	868	3	28	31
45	LOIRET	19	140	159	1	1	2
46	LOT	15	84	99	1	7	8
47	LOT ET GARONNE	7	83	90		2	2
48	LOZERE	4	33	37		3	3
49	MAINE ET LOIRE	36	170	206	1	5	6
50	MANCHE	23	152	175	1	6	7

## Répartition des licenciés et compétiteurs 2009 par département de domiciliation (2/2)

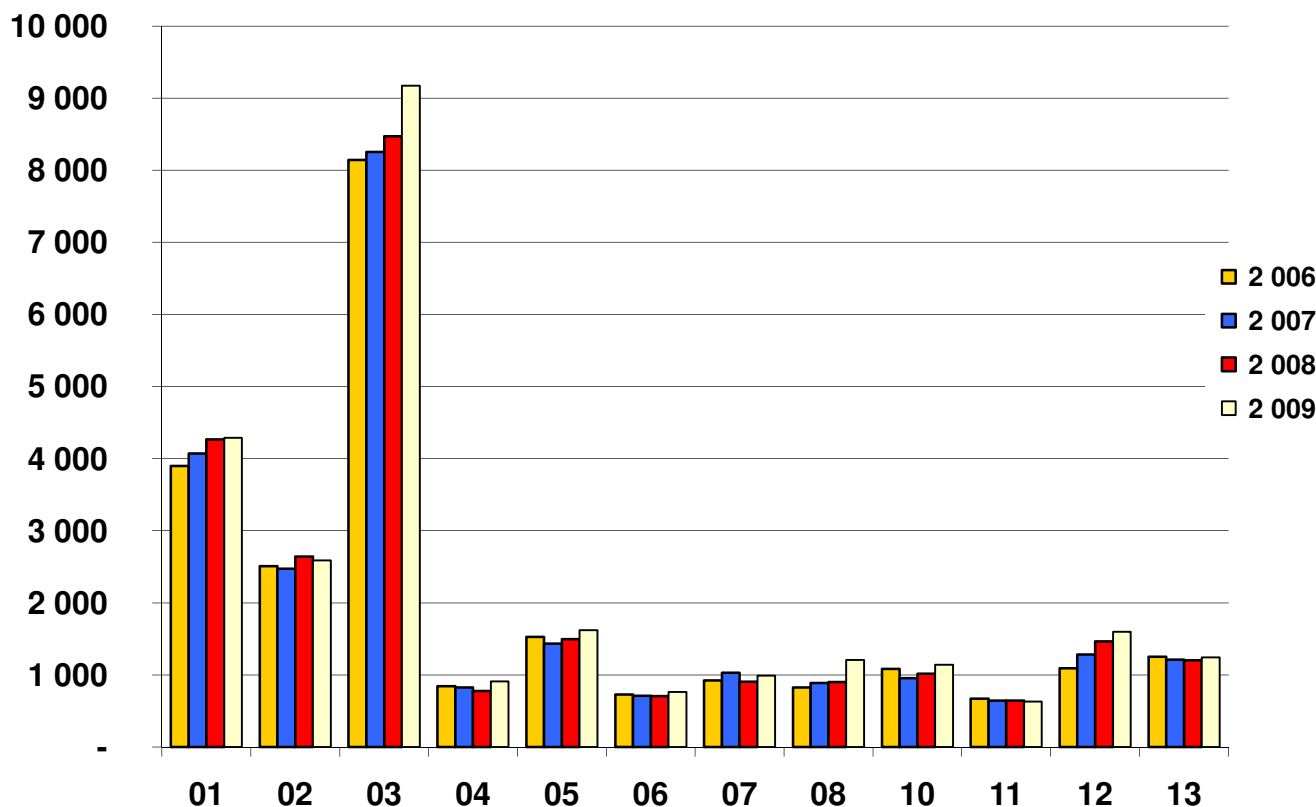
N°	Département	Total licenciés			dont compétiteurs		
		Femmes	Hommes	Total	Femmes	Hommes	Total
51	MARNE	23	135	158	1	4	5
52	HAUTE MARNE	10	62	72		2	2
53	MAYENNE	4	37	41			0
54	MEURTHE ET MOSELLE	43	223	266	1	14	15
55	MEUSE	5	37	42	1	2	3
56	MORBIHAN	36	220	256	2	18	20
57	MOSELLE	30	243	273	2	17	19
58	NIEVRE	7	32	39		1	1
59	NORD	111	700	811	3	36	39
60	OISE	24	140	164		9	9
61	ORNE	7	29	36		2	2
62	PAS DE CALAIS	61	296	357	4	23	27
63	PUY DE DOME	56	307	363	2	28	30
64	PYRENEES ATLANTIQUES	37	291	328		31	31
65	HAUTES PYRENEES	51	232	283	2	16	18
66	PYRENEES ORIENTALES	64	277	341	3	25	28
67	BAS RHIN	62	379	441	3	44	47
68	HAUT RHIN	55	407	462	5	24	29
69	RHONE	173	935	1 108	3	59	62
70	HAUTE SAONE	6	53	59		1	1
71	SAONE ET LOIRE	24	100	124		7	7
72	SARTHE	10	76	86			0
73	SAVOIE	158	860	1 018	11	110	121
74	HAUTE SAVOIE	309	1 414	1 723	23	179	202
75	PARIS	289	1 174	1 463	3	37	40
76	SEINE MARITIME	57	393	450	1	18	19
77	SEINE ET MARNE	66	350	416	1	18	19
78	YVELINES	123	673	796	1	33	34
79	DEUX SEVRES	6	65	71		1	1
80	SOMME	18	139	157		5	5
81	TARN	21	156	177		5	5
82	TARN ET GARONNE	15	85	100		4	4
83	VAR	118	561	679	5	50	55
84	VAUCLUSE	48	216	264		27	27
85	VENDEE	31	222	253		7	7
86	VIENNE	9	110	119		9	9
87	HAUTE VIENNE	27	98	125		8	8
88	VOSGES	60	279	339	3	27	30
89	YONNE	13	61	74		2	2
90	TERRITOIRE DE BELFORT	4	46	50		3	3
91	ESSONNE	73	494	567	1	20	21
92	HAUTS DE SEINE	158	842	1 000	4	33	37
93	SEINE SAINT DENIS	38	223	261		6	6
94	VAL DE MARNE	82	392	474	1	19	20
95	VAL D'OISE	48	316	364		7	7
97/98	DOM TOM	470	1 577	2 047	12	120	132
	Autres	279	1 227	1 506	6	96	102
	<b>Total général</b>	<b>5 655</b>	<b>30 347</b>	<b>36 002</b>	<b>189</b>	<b>2 129</b>	<b>2 318</b>



## Répartition par sexe et par ligue des licences et compétiteurs 2009

LIGUES	Licences			dont licences compétition			Ecart nombre de licences		
	H	F	Totaux	H	F	Totaux	2009/2008	2008/2007	2007/2006
1 - P.A.C.A.	3 578	711	4 289	333	21	354	0,47%	4,84%	4,46%
2 - MIDI-PYRENEES	2 166	424	2 590	133	15	148	-1,97%	6,75%	-1,28%
3 - RHONE ALPES	7 660	1 515	9 175	581	57	638	8,30%	2,64%	1,34%
4 - LORRAINE	779	130	909	63	5	68	16,69%	-5,69%	-2,02%
5 - PARIS ILE DE FRANCE	1 442	179	1 621	151	13	164	8,36%	4,32%	-6,09%
6 - BOURGOGNE FRANCHE COMTE	671	94	765	52	2	54	8,36%	-0,70%	-2,07%
7 - AUVERGNE	808	181	989	62	1	63	9,16%	-12,04%	11,71%
8 - BASSE NORMANDIE	1 026	181	1 207	36	4	40	33,67%	1,80%	7,52%
10 - NORD PAS DE CALAIS	1 007	134	1 141	62	7	69	12,30%	6,39%	-11,74%
11 - LA REUNION	511	120	631	66	6	72	-2,17%	0,31%	-4,17%
12 - AQUITAINE	1 418	181	1 599	73	4	77	9,00%	14,52%	17,09%
13 - BRETAGNE	1 087	155	1 242	79	7	86	3,33%	-0,99%	-3,04%
14 - LANGUEDOC ROUSSILLON	2 263	441	2 704	140	18	158	-8,59%	8,04%	-7,37%
15 - HAUTE NORMANDIE	318	26	344	33	3	36	-1,43%	-1,97%	3,49%
16 - PAYS DE LOIRE	1 489	257	1 746	40	4	44	15,40%	6,70%	35,43%
17 - POITOU CHARENTE	680	105	785	25	1	26	7,98%	0,00%	34,38%
18 - CORSE	270	74	344	5		5	13,16%	-0,65%	12,50%
19 - POLYNESIE	145	37	182	10		10	-11,22%	-0,97%	38,93%
20 - NOUVELLE CALEDONIE	610	234	844	34	6	40	40,67%	26,32%	71,48%
21 - MARTINIQUE	271	72	343	7		7	14,33%	33,93%	-25,33%
22 - CHAMPAGNES ARDENNES	256	18	274	27	2	29	12,30%	2,52%	-2,46%
23 - ALSACE	880	132	1 012	73	11	84	4,98%	6,05%	19,61%
24 - LIMOUSIN	189	41	230	15	1	16	-9,45%	38,80%	-6,63%
25 - PICARDIE	196	23	219	21		21	37,74%	-0,62%	#DIV/0!
99 - DOM TOM	627	190	817	8	1	9	-14,36%	55,12%	14,95%
<b>Totaux</b>	<b>30 347</b>	<b>5 655</b>	<b>36 002</b>	<b>2 129</b>	<b>189</b>	<b>2 318</b>	<b>5,78%</b>	<b>5,24%</b>	<b>3,94%</b>

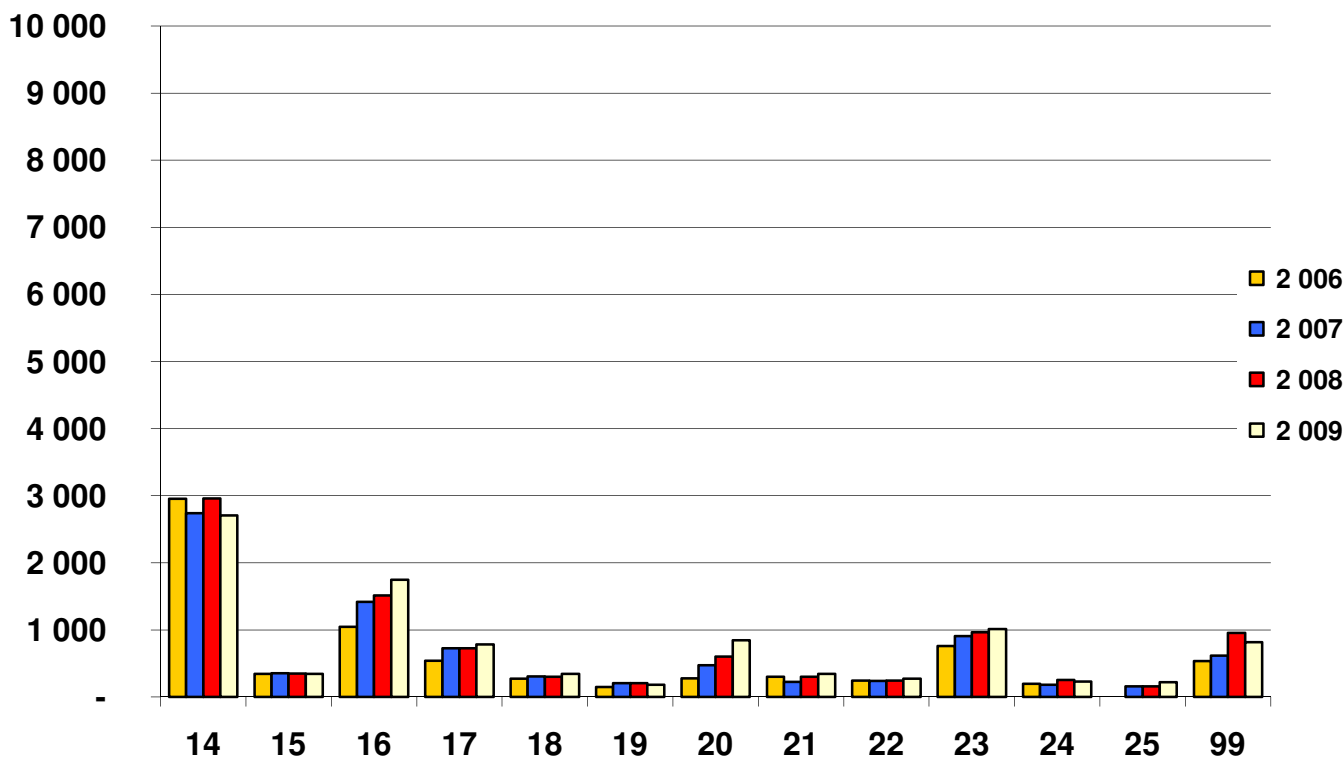
### Evolution du nombre de licenciés par ligue 01 - 13



## Répartition par ligue et par type de licence 2009

LIGUES	Volants	Elèves volants	Kite	Elèves Kite	Cerf-volant	Non pratiquants	Totaux	%
1 - P.A.C.A.	1 449	899	894	921	37	89	4 289	11,91%
2 - MIDI-PYRENEES	1 361	1 128	49	3	33	16	2 590	7,19%
3 - RHONE ALPES	4 994	3 524	463	92	56	46	9 175	25,48%
4 - LORRAINE	528	208	58	1	98	16	909	2,52%
5 - PARIS ILE DE FRANCE	995	182	301		133	10	1 621	4,50%
6 - BOURGOGNE FRANCHE COMTE	553	170	24		1	17	765	2,12%
7 - AUVERGNE	400	438	89	41	17	4	989	2,75%
8 - BASSE NORMANDIE	311	191	298	360	41	6	1 207	3,35%
10 - NORD PAS DE CALAIS	153	4	815	130	32	7	1 141	3,17%
11 - REUNION	326	283	16			6	631	1,75%
12 - AQUITAINE	524	242	572	257	2	2	1 599	4,44%
13 - BRETAGNE	260	61	495	408	15	3	1 242	3,45%
14 - LANGUEDOC ROUSSILLON	603	169	1 105	795	17	15	2 704	7,51%
15 - HAUTE NORMANDIE	264	5	31		39	5	344	0,96%
16 - PAYS DE LOIRE	185	1	448	1 102	7	3	1 746	4,85%
17 - POITOU CHARENTE	158	16	230	378		3	785	2,18%
18 - CORSE	91	5	62	186			344	0,96%
19 - POLYNESIE	88	2	70	14		8	182	0,51%
20 - NOUVELLE CALEDONIE	73		328	442		1	844	2,34%
21 - MARTINIQUE	7	1	157	176	1	1	343	0,95%
22 - CHAMPAGNES ARDENNES	234		33			7	274	0,76%
23 - ALSACE	602	321	77	2		10	1 012	2,81%
24 - LIMOUSIN	118	97	1		6	8	230	0,64%
25 - LIGUE PICARDIE	100	5	85		25	4	219	0,61%
98 et 99	52	9	364	392			817	2,27%
<b>Totaux</b>	<b>14 429</b>	<b>7 961</b>	<b>7 065</b>	<b>5 700</b>	<b>560</b>	<b>287</b>	<b>36 002</b>	

### Evolution du nombre de licenciés par ligue 14 - 99



# Comparaison accidents 2008 et 2009

	Bilan 2008		Bilan 2009	
	Nbre	%	Nbre	%
<b>Sexe</b>				
<i>Hommes</i>	427	85,74%	474	85,87%
<i>Femmes</i>	71	14,26%	78	14,13%
	<b>498</b>	<b>100%</b>	<b>552</b>	<b>100%</b>
<b>Activités</b>				
<i>Cerf-Volant</i>	1	0,20%	0	0,00%
<i>Delta</i>	22	4,42%	21	3,80%
<i>Kite</i>	74	14,86%	81	14,67%
<i>Parapente</i>	401	80,52%	450	81,52%
	<b>498</b>	<b>100%</b>	<b>552</b>	<b>100%</b>
<b>Dommages (toutes activités confondues)</b>				
<b>Pilote</b>				
<i>Gravités blessures : aucunes</i>	178	35,74%	184	33,33%
<i>Gravités blessures : mineures</i>	114	22,89%	146	26,45%
<i>Gravités blessures : graves</i>	195	39,16%	215	38,95%
<i>Décès</i>	11	2,21%	7	1,27%
	<b>498</b>	<b>100%</b>	<b>552</b>	<b>100%</b>
<b>Passager</b>				
<i>Gravités blessures : aucunes</i>	20	33,33%	22	33,33%
<i>Gravités blessures : mineures</i>	16	26,67%	22	33,33%
<i>Gravités blessures : graves</i>	24	40,00%	21	31,82%
<i>Décès</i>	0	0,00%	1	1,52%
	<b>60</b>	<b>100%</b>	<b>66</b>	<b>100%</b>
<b>Responsabilité civile</b>				
<i>Dommages matériels à un tiers</i>	87	62,59%	101	64,33%
<i>Dommages corporels à un tiers</i>	52	37,41%	56	35,67%
	<b>139</b>	<b>100%</b>	<b>157</b>	<b>100%</b>
<b>Contexte (toutes activités confondues)</b>				
<i>Biplace commercial</i>	39	7,83%	41	7,43%
<i>Biplace privé</i>	21	4,22%	25	4,53%
<i>Compétition</i>	23	4,62%	20	3,62%
<i>Cross</i>	16	3,21%	16	2,90%
<i>Loisirs et Entraînement</i>	399	80,12%	450	81,52%
	<b>498</b>	<b>100%</b>	<b>552</b>	<b>100%</b>
<b>Détail Décès</b>				
<i>Cerf-Volant</i>	0	0,00%	0	0,00%
<i>Delta</i>	1	9,09%	1	12,50%
<i>Kitesurf</i>	0	0,00%	1	12,50%
<i>Parapente</i>	10	90,91%	6	75,00%
	<b>11</b>	<b>100%</b>	<b>8</b>	<b>100%</b>

Pour information : le % d'accident par rapport au nombre total de licenciés est de 1,53 %