



Delta



Parapente



Cerf-volant



Kite



Speed-riding



Boomerang

Statistiques de la Fédération française de vol libre 2012

LICENCIES

		47 430	
A N N U E L L E S	Volants	16 035	32 350
	Volants jeunes	627	
	Elèves groupe jeunes volants	916	
	Non pratiquants	359	
	Elèves année	4 767	
	Cerf-volant	471	
	Kite	6 390	
	Elèves année kite	1 512	
	Acrokite	86	
	Elèves groupe jeunes kite	442	
	Kite jeunes	543	
	Boomerang	94	
	Educ en ciel	108	
	A T P	Elèves 7 jours	
Elèves 6 jours kite		5 993	
Journées découverte CV		3 725	
Journées contact		1 913	

PRATIQUES

Cumul des pratiques (principales et secondaires)	57 297
---	---------------

COMPETITEURS

Cerf-Volant	54	2 541
Boomerang	52	
Delta	138	
Kite	724	
Speed Riding	25	
Parapente	1 548	

QUALIFICATIONS RECENSEES

Moniteur fédéral delta	262	1 097
Moniteur fédéral parapente	500	
Moniteur fédéral de cerf-volant	30	
Moniteur fédéral de kite	305	
BEES / BPJEPS delta	128	1 549
BEES / BPJEPS parapente	1 171	
BPJEPS option glisse aérotractée	250	

OBL

Ecoles de delta/parapente/speed riding	147	286
Ecoles de cerf volant/kite	139	

ETABLISSEMENTS

Collèges - Lycées - Universités	41
---------------------------------	-----------

CLUBS

Total clubs	671	592
dont clubs actifs	540	
dont clubs-écoles actifs	52	

C.D.V.L

64

LIGUES

25

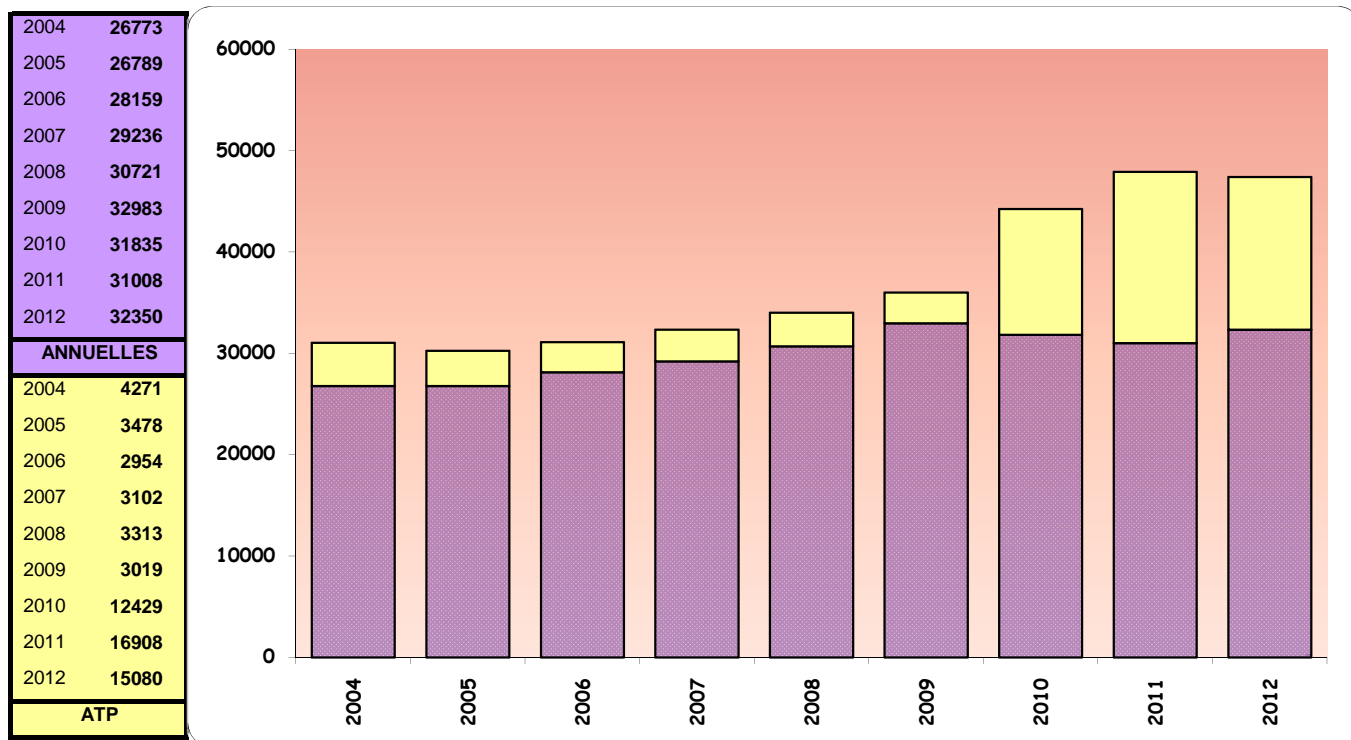
SITES

Vol libre	779
Kite	92

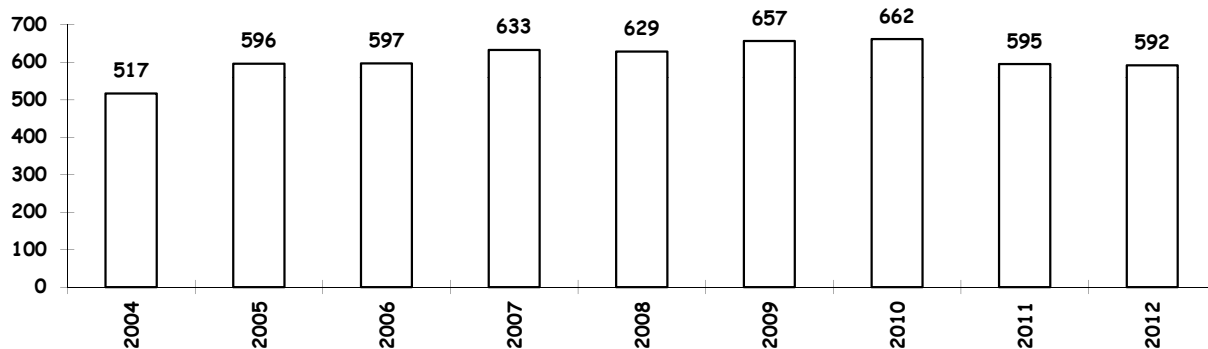
SEXE

Licences annuelles	Hommes	27 563	85,20%
Titres de participation (répartition par sexe non communiquée)	Femmes	4 787	14,80%

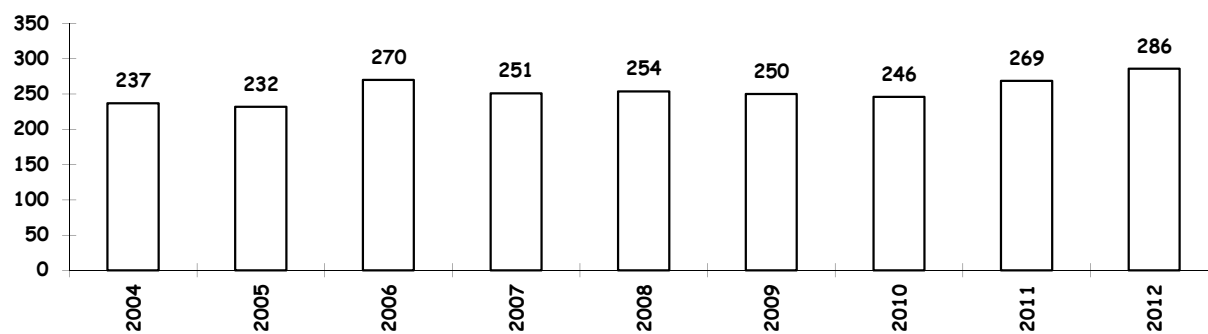
Progression des licences et des titres de participation



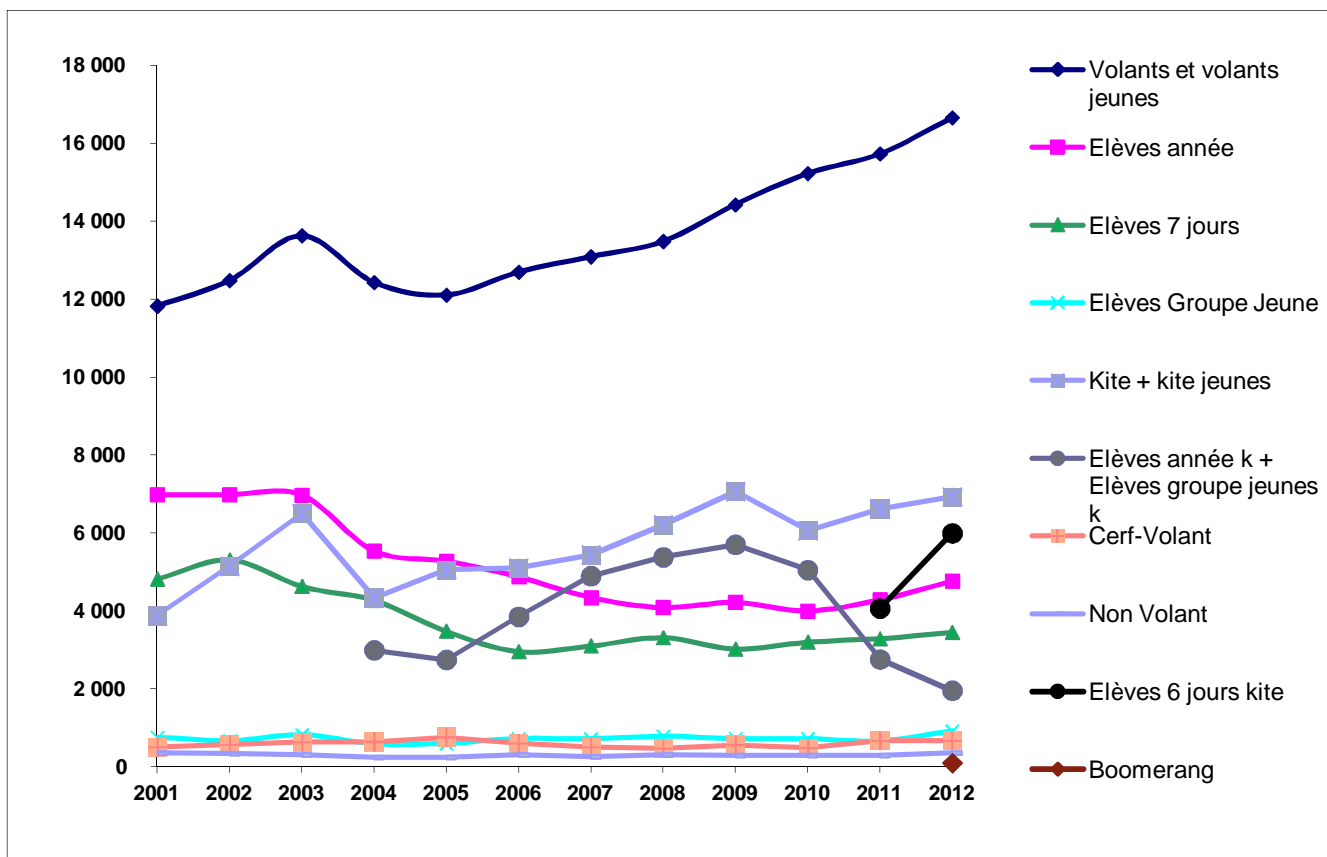
Progression du nombre de clubs actifs



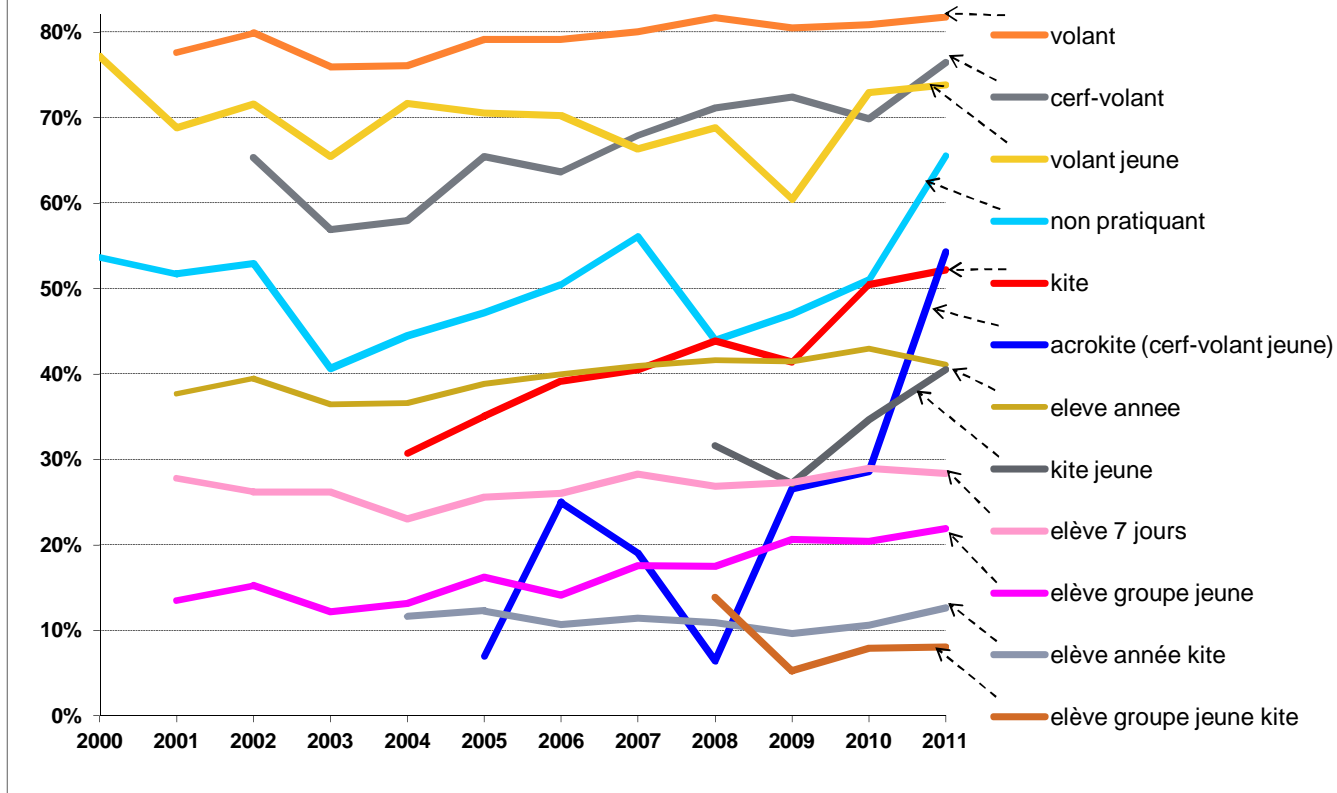
Progression du nombre d'écoles



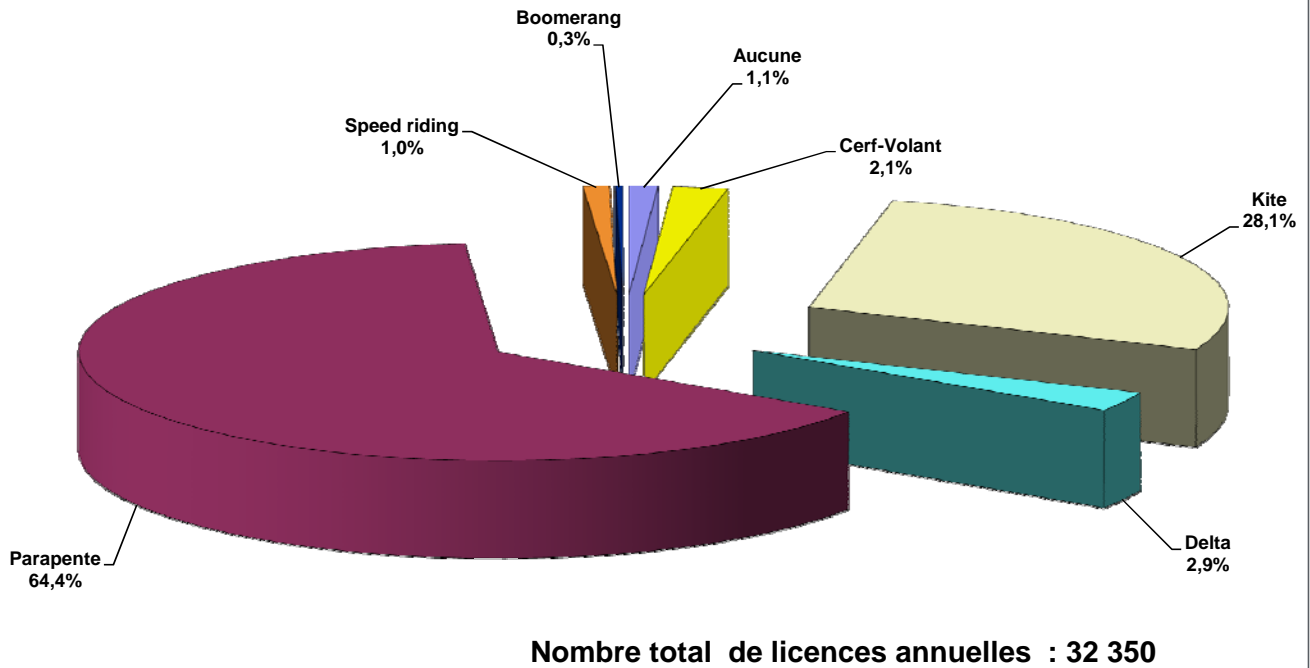
Evolution par type



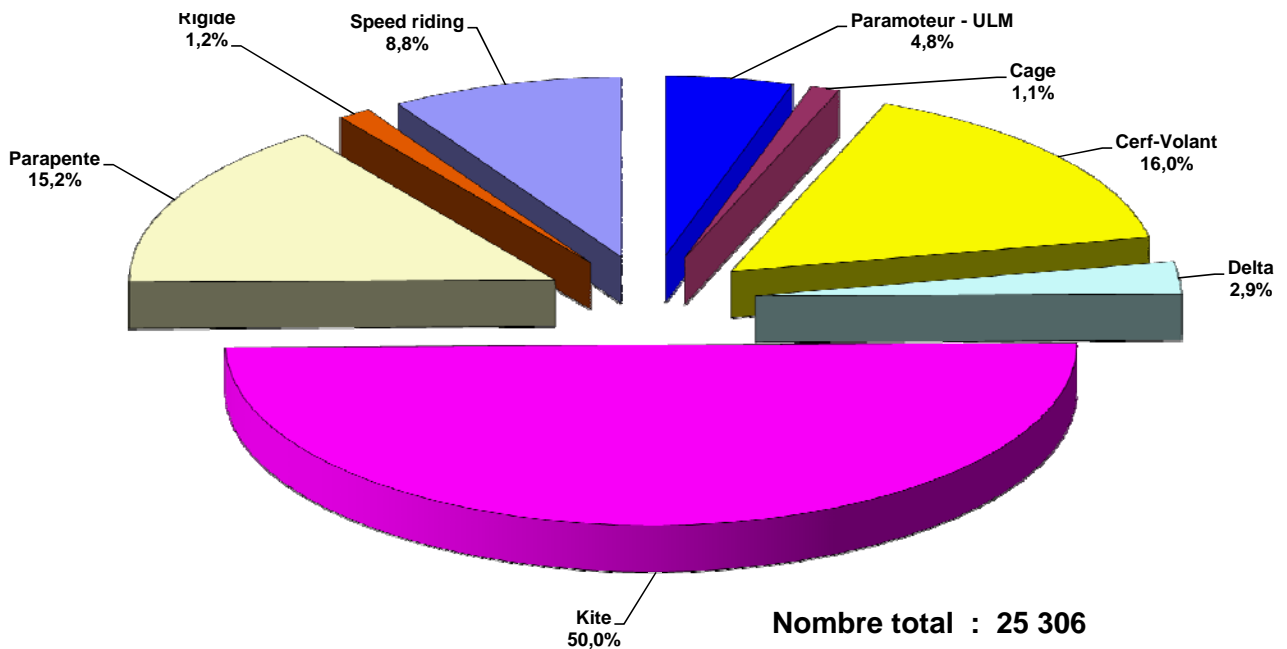
Nombre de licenciés qui renouvellent leur licence l'année suivante



Répartition des pratiques principales déclarées

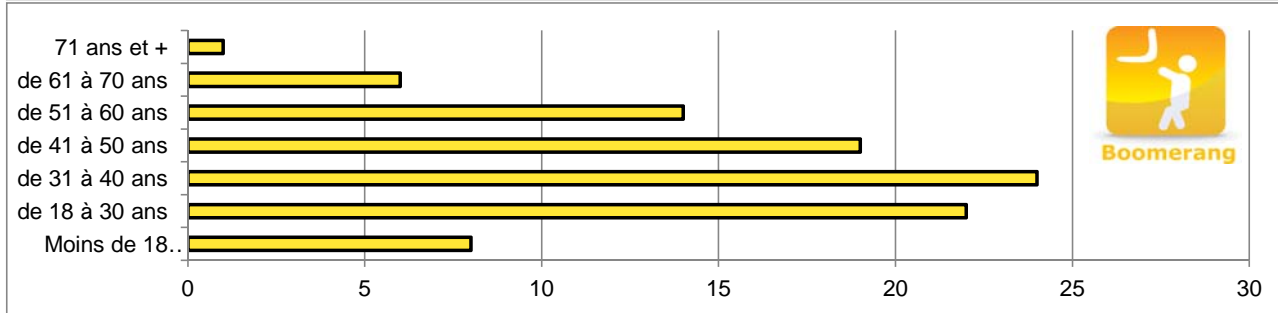
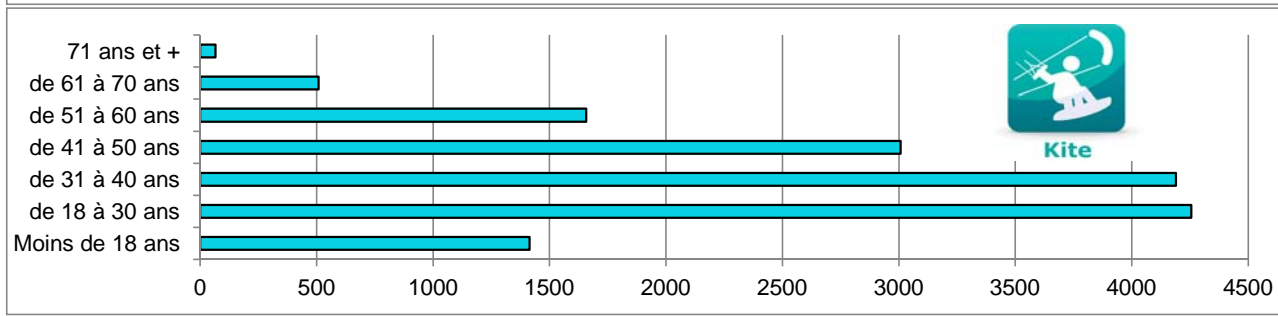
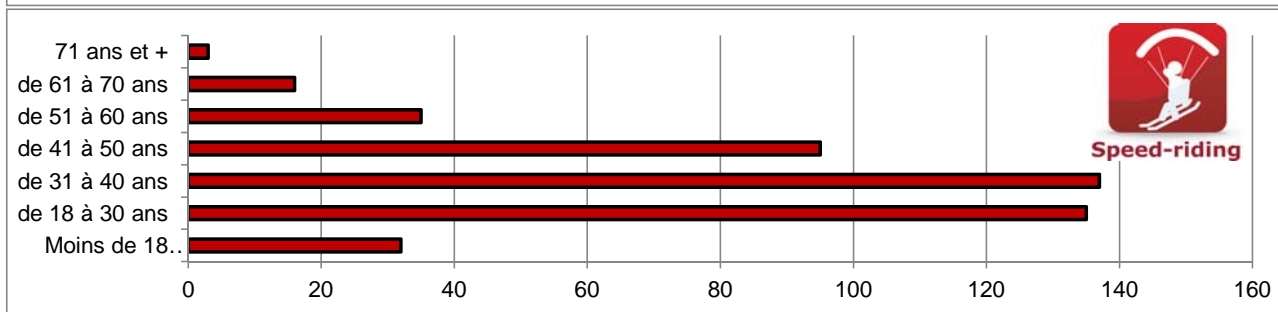
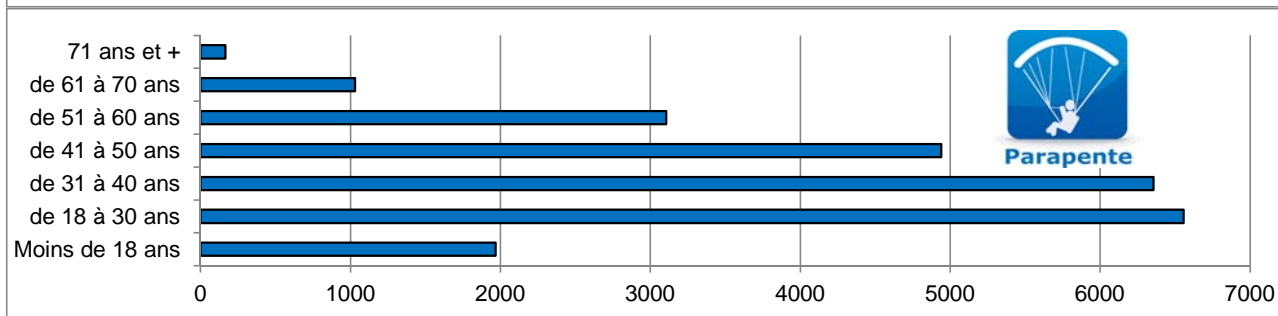
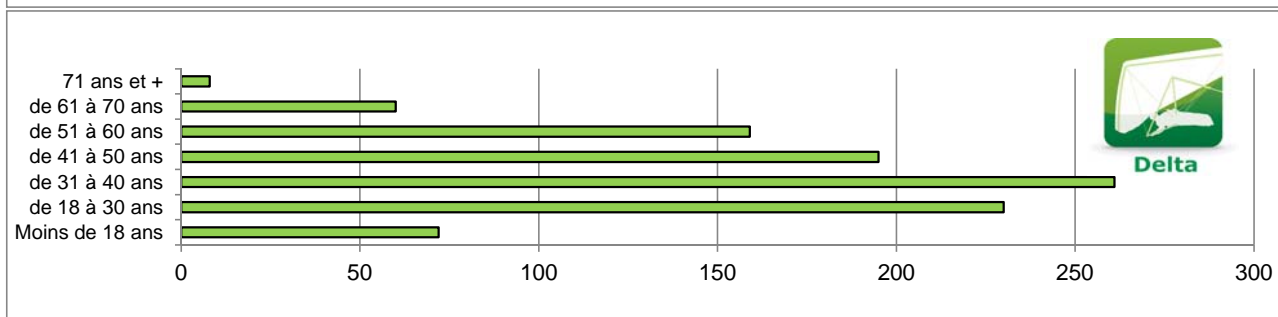
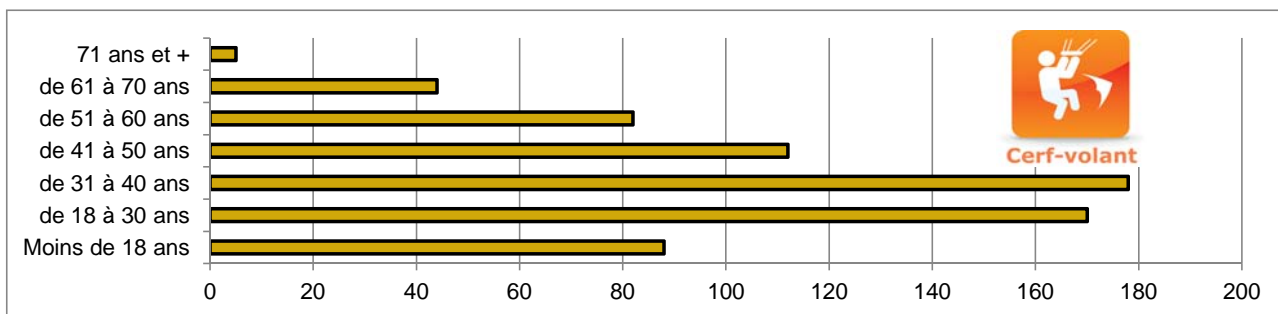


Répartition des pratiques secondaires déclarées (une ou plusieurs par licencié)



Pour information : 66,69 % des licenciés pratiquent une seule activité.

Répartition des licences annuelles par activité et par tranche d'âge



Répartition des licences annuelles et compétiteurs 2012 par département de domiciliation (1/2)

N°	Département	Total licences annuelles			dont compétiteurs		
		Femmes	Hommes	Total	Femmes	Hommes	Total
01	AIN	60	385	445	0	23	23
02	AISNE	29	80	109		6	6
03	ALLIER	3	46	49		3	3
04	ALPES DE HTE PROVENCE	29	211	240		37	37
05	HAUTES ALPES	62	317	379	4	51	55
06	ALPES MARITIMES	95	615	710	3	44	47
07	ARDECHE	21	178	199	3	12	15
08	ARDENNES	9	52	61		12	12
09	ARIEGE	29	153	182	2	16	18
10	AUBE	4	39	43		0	0
11	AUDE	30	167	197		31	31
12	AVEYRON	29	197	226	1	24	25
13	BOUCHES DU RHONE	166	957	1 123	7	56	63
14	CALVADOS	68	344	412	3	30	33
15	CANTAL	5	76	81		17	17
16	CHARENTE	11	74	85		1	1
17	CHARENTE MARITIME	21	184	205	1	9	10
18	CHER	1	37	38		3	3
19	CORREZE	14	65	79		6	6
20	CORSE	24	116	140	1	8	9
21	COTE D'OR	19	156	175	2	17	19
22	COTES D'ARMOR	34	187	221		24	24
23	CREUSE	2	18	20		1	1
24	DORDOGNE	11	83	94		5	5
25	DOUBS	56	284	340	1	36	37
26	DROME	67	359	426	2	35	37
27	EURE	23	116	139	5	18	23
28	EURE ET LOIR	6	47	53		1	1
29	FINISTERE	33	224	257	2	26	28
30	GARD	37	264	301	2	25	27
31	HAUTE GARONNE	135	860	995	5	73	78
32	GERS	12	52	64		3	3
33	GIRONDE	110	672	782	10	54	64
34	HERAULT	131	661	792	15	77	92
35	ILLE ET VILAINE	27	227	254	1	13	14
36	INDRE	3	18	21		2	2
37	INDRE ET LOIRE	14	85	99		7	7
38	ISERE	295	1 785	2 080	10	148	158
39	JURA	34	157	191	1	15	16
40	LANDES	37	168	205		11	11
41	LOIR ET CHER	4	17	21		1	1
42	LOIRE	43	275	318	1	23	24
43	HAUTE LOIRE	12	97	109		6	6
44	LOIRE ATLANTIQUE	60	461	521	1	30	31
45	LOIRET	18	95	113		2	2
46	LOT	19	103	122		8	8
47	LOT ET GARONNE	5	82	87		4	4
48	LOZERE	6	32	38		3	3
49	MAINE ET LOIRE	23	131	154	1	4	5
50	MANCHE	21	120	141	1	11	12

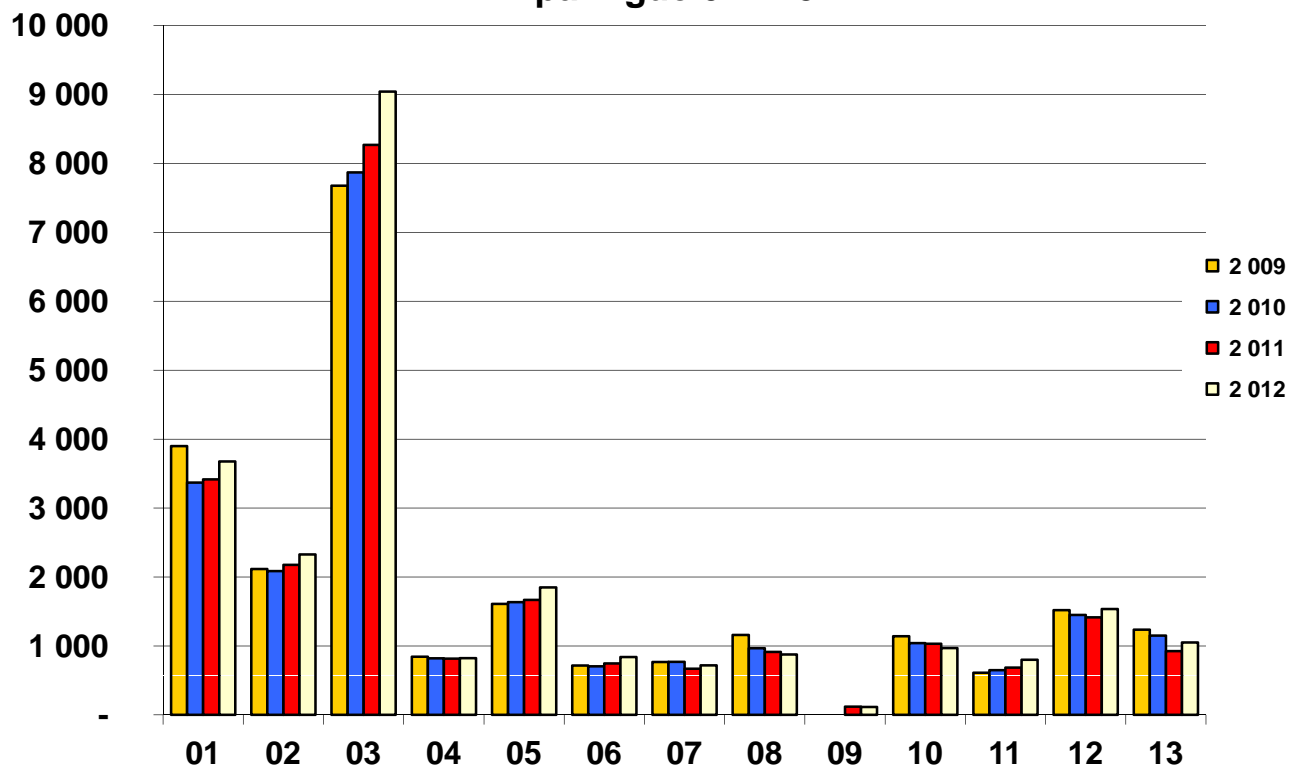
Répartition des licences annuelles et compétiteurs 2012 par département de domiciliation (2/2)

N°	Département	Total licences annuelles			dont compétiteurs		
		Femmes	Hommes	Total	Femmes	Hommes	Total
51	MARNE	16	128	144	1	2	3
52	HAUTE MARNE		44	44		1	1
53	MAYENNE	3	29	32		1	1
54	MEURTHE ET MOSELLE	38	218	256		20	20
55	MEUSE	5	39	44		2	2
56	MORBIHAN	34	232	266	1	23	24
57	MOSELLE	39	220	259	3	20	23
58	NIEVRE	3	33	36		0	0
59	NORD	80	587	667	2	30	32
60	OISE	18	133	151		11	11
61	ORNE	1	27	28		1	1
62	PAS DE CALAIS	51	249	300	2	27	29
63	PUY DE DOME	48	289	337		27	27
64	PYRENEES ATLANTIQUES	37	345	382	2	33	35
65	HAUTES PYRENEES	35	203	238	5	18	23
66	PYRENEES ORIENTALES	56	296	352		32	32
67	BAS RHIN	67	361	428	3	37	40
68	HAUT RHIN	61	385	446	1	36	37
69	RHONE	132	811	943	6	53	59
70	HAUTE SAONE	3	57	60	1	4	5
71	SAONE ET LOIRE	22	123	145	1	13	14
72	SARTHE	6	54	60		1	1
73	SAVOIE	172	1 018	1 190	10	128	138
74	HAUTE SAVOIE	308	1 672	1 980	20	210	230
75	PARIS	189	818	1 007	3	44	47
76	SEINE MARITIME	37	358	395		23	23
77	SEINE ET MARNE	48	297	345	1	16	17
78	YVELINES	64	485	549		38	38
79	DEUX SEVRES	5	58	63		2	2
80	SOMME	60	167	227	1	10	11
81	TARN	31	168	199		3	3
82	TARN ET GARONNE	13	61	74		3	3
83	VAR	123	579	702	8	57	65
84	VAUCLUSE	42	209	251		22	22
85	VENDEE	26	188	214	2	13	15
86	VIENNE	11	93	104		5	5
87	HAUTE VIENNE	14	89	103		6	6
88	VOSGES	30	211	241		18	18
89	YONNE	9	48	57		0	0
90	TERRITOIRE DE BELFORT	1	39	40		2	2
91	ESSONNE	66	378	444		23	23
92	HAUTS DE SEINE	86	620	706	5	30	35
93	SEINE SAINT DENIS	20	152	172		11	11
94	VAL DE MARNE	62	326	388	1	10	11
95	VAL D'OISE	27	203	230		5	5
97/98	DOM TOM	434	1 495	1 929	17	160	177
	Autres	147	839	986	4	53	57
	Total général	4 787	27 563	32 350	185	2 356	2 541

Répartition par sexe et par ligue des licences annuelles et compétiteurs 2012

LIGUES	Licences			dont licences compétition			Ecart nombre de licences		
	H	F	Totaux	H	F	Totaux	2012/2011	2011/2010	2010/2009
1 - P.A.C.A.	3 125	551	3 676	289	21	310	7,58%	1,39%	-13,57%
2 - MIDI-PYRENEES	1 993	334	2 327	142	10	152	6,89%	4,36%	-1,42%
3 - RHONE ALPES	7 716	1 328	9 044	656	55	711	9,37%	5,07%	2,51%
4 - LORRAINE	722	100	822	60	2	62	0,86%	-0,73%	-2,73%
5 - PARIS ILE DE FRANCE	1 645	204	1 849	165	9	174	10,92%	1,96%	1,49%
6 - BOURGOGNE FRANCHE COMTE	720	118	838	91	6	97	12,33%	5,97%	-1,68%
7 - AUVERGNE	618	100	718	58		58	7,16%	-12,99%	0,26%
8 - BASSE NORMANDIE	737	140	877	49	7	56	-4,05%	-5,38%	-16,72%
9 - GUYANE	88	26	114	4		4	-5,00%		
10 - NORD PAS DE CALAIS	850	118	968	61	5	66	-6,11%	-0,87%	-8,85%
11 - LA REUNION	633	167	800	82	4	86	16,79%	5,55%	6,05%
12 - AQUITAINE	1 334	201	1 535	98	12	110	8,48%	-2,35%	-4,67%
13 - BRETAGNE	917	133	1 050	81	3	84	13,39%	-19,48%	-7,03%
14 - LANGUEDOC ROUSSILLON	1 745	334	2 079	178	20	198	-3,03%	20,58%	-33,06%
15 - HAUTE NORMANDIE	353	37	390	37	2	39	6,85%	1,67%	4,36%
16 - PAYS DE LOIRE	830	125	955	45	4	49	-19,20%	-33,37%	1,60%
17 - POITOU CHARENTE	439	55	494	24	2	26	-2,76%	-35,20%	-0,13%
18 - CORSE	190	45	235	9	2	11	1,73%	-29,14%	-4,96%
19 - POLYNESIE	170	30	200	34	4	38	1,52%	32,21%	-18,13%
20 - NOUVELLE CALEDONIE	505	173	678	45	9	54	-20,98%	-17,58%	23,34%
21 - MARTINIQUE	155	42	197	3		3	-13,22%	-13,03%	-23,68%
22 - CHAMPAGNES ARDENNES	255	24	279	20	1	21	-4,12%	-1,69%	8,03%
23 - ALSACE	872	147	1 019	78	7	85	8,40%	-6,00%	7,18%
24 - LIMOUSIN	197	38	235	11		11	-5,24%	6,44%	5,43%
25 - PICARDIE	389	113	502	28		28	4,58%	9,34%	100,46%
99 - DOM TOM - ETRANGER	365	104	469	8		8	-3,30%	-45,20%	11,60%
Totaux	27 563	4 787	32 350	2 356	185	2 541	4,33%	-2,60%	-3,48%

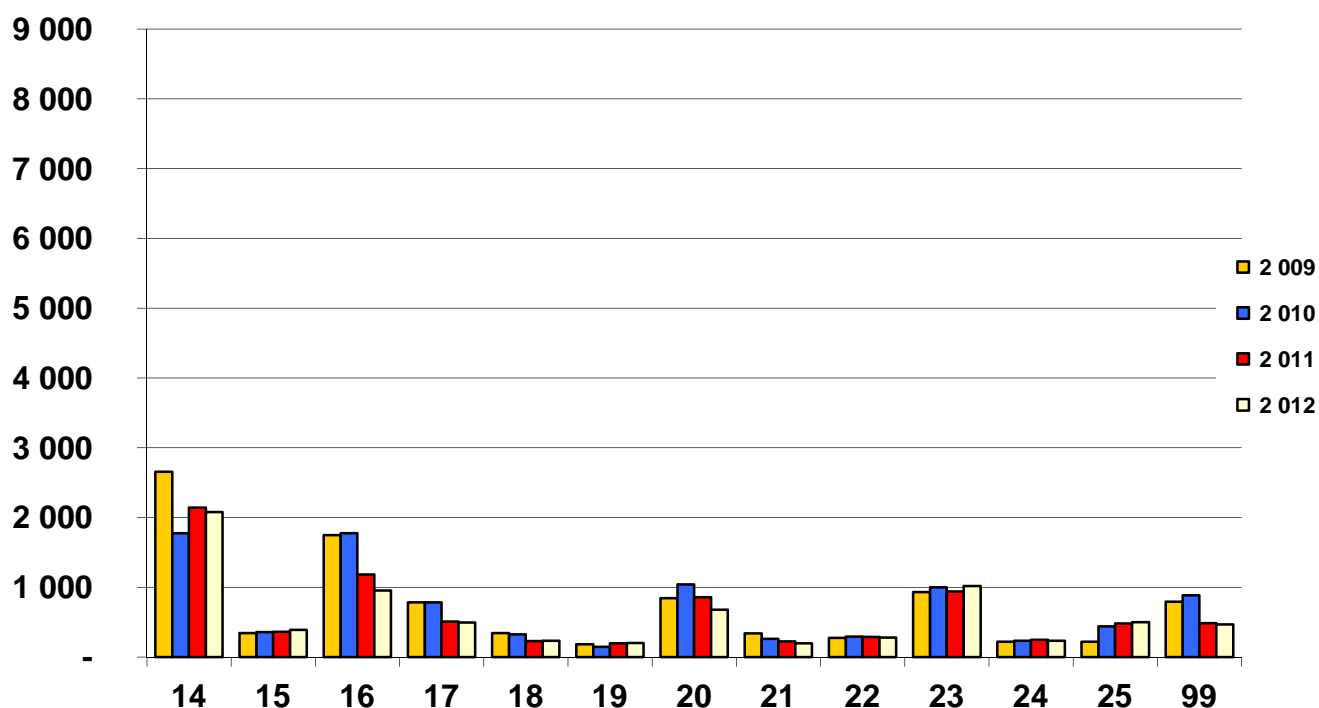
Evolution du nombre de licences annuelles par ligue 01 - 13



Répartition par ligue et par type de licence annuelle 2012

LIGUES	Volants	Elèves volants	Kite	Elèves Kite	Cerf-volant	Boom	Non volants	Totaux	%
1 - P.A.C.A.	1 681	639	903	361	30		62	3 676	11,36%
2 - MIDI-PYRENEES	1 488	753	33		34		19	2 327	7,19%
3 - RHONE ALPES	6 149	2 316	478	11	45	4	41	9 044	27,96%
4 - LORRAINE	572	109	79	2	35		25	822	2,54%
5 - PARIS ILE DE FRANCE	1 037	132	549	9	92	12	18	1 849	5,72%
6 - BOURGOGNE FRANCHE COMTE	628	139	25		2	20	24	838	2,59%
7 - AUVERGNE	469	190	28	7	20		4	718	2,22%
8 - BASSE NORMANDIE	339	131	251	80	72		4	877	2,71%
9 - GUYANE	28	3	72	11				114	0,35%
10 - NORD PAS DE CALAIS	177	6	588	132	49	4	12	968	2,99%
11 - REUNION	351	395	47				7	800	2,47%
12 - AQUITAINE	627	173	590	63	38	33	11	1 535	4,74%
13 - BRETAGNE	301	77	467	138	32	4	31	1 050	3,25%
14 - LANGUEDOC ROUSSILLON	678	180	838	310	42	10	21	2 079	6,43%
15 - HAUTE NORMANDIE	305	20	12		46		7	390	1,21%
16 - PAYS DE LOIRE	194	3	476	259	9	1	13	955	2,95%
17 - POITOU CHARENTE	166	22	174	120	6		6	494	1,53%
18 - CORSE	85	8	73	67			2	235	0,73%
19 - POLYNESIE	96	15	73	11			5	200	0,62%
20 - NOUVELLE CALEDONIE	78	6	529	61	1		3	678	2,10%
21 - MARTINIQUE	16		90	90	1			197	0,61%
22 - CHAMPAGNES ARDENNES	234	4	33			3	5	279	0,86%
23 - ALSACE	648	267	77			3	24	1 019	3,15%
24 - LIMOUSIN	141	75	1		14		4	235	0,73%
25 - LIGUE PICARDIE	139	14	180	63	97		9	502	1,55%
98 et 99	35	6	267	159			2	469	1,45%
Totaux	16 662	5 683	6 933	1 954	665	94	359	32 350	

Evolution du nombre de licences annuelles par ligue 14 - 99



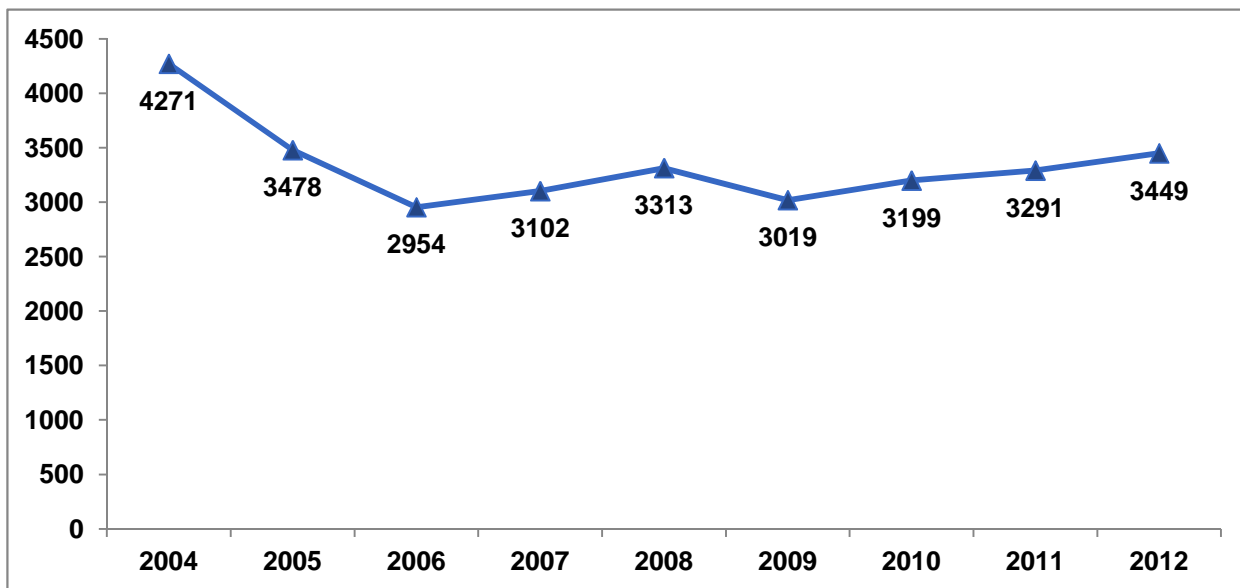
Comparaison accidents 2011 et 2012

	Bilan 2011		Bilan 2012	
	Nbre	%	Nbre	%
Sexe				
<i>Hommes</i>	579	85,02%	563	88,38%
<i>Femmes</i>	102	14,98%	74	11,62%
	681	100%	637	100%
Activités				
<i>Cerf-Volant</i>	3	0,44%	1	0,16%
<i>Boomerang</i>				
<i>Delta</i>	30	4,41%	33	5,18%
<i>kite</i>	113	16,59%	87	13,66%
<i>Speed-riding</i>		0,00%	39	6,12%
<i>Parapente</i>	535	78,56%	470	73,78%
<i>Treuil</i>		0,00%	7	1,10%
	681	100%	637	100%
Dommages (toutes activités confondues)				
Pilote				
<i>Gravités blessures : aucunes</i>	240	35,24%	214	33,59%
<i>Gravités blessures : mineures</i>	217	31,86%	207	32,50%
<i>Gravités blessures : graves</i>	213	31,28%	204	32,03%
<i>Décès</i>	11	1,62%	12	1,88%
	681	100%	637	100%
Passager				
<i>Gravités blessures : aucunes</i>	22	25,58%	18	19,57%
<i>Gravités blessures : mineures</i>	48	55,81%	58	63,04%
<i>Gravités blessures : graves</i>	16	18,60%	15	16,30%
<i>Décès</i>	0	0,00%	1	1,09%
	86	100%	92	100%
Responsabilité civile				
<i>Dommages matériels à un tiers</i>	137	61,99%	103	88,79%
<i>Dommages corporels à un tiers</i>	84	38,01%	13	11,21%
	221	100%	116	100%
Contexte (toutes activités confondues)				
<i>Biplace commercial</i>	39	5,73%	61	9,58%
<i>Biplace privé</i>	47	6,90%	31	4,87%
<i>Compétition</i>	21	3,08%	16	2,51%
<i>Cross</i>	27	3,96%	43	6,75%
<i>Loisirs et Entraînement</i>	547	80,32%	486	76,30%
	681	100%	637	100%
Détail Décès				
<i>Cerf-Volant</i>		0,00%		0,00%
<i>Delta</i>		0,00%		0,00%
<i>Kitesurf</i>	1	9,09%		0,00%
<i>Speed-riding</i>		0,00%	2	15,38%
<i>Parapente</i>	10	90,91%	11	84,62%
	11	100%	13	100%

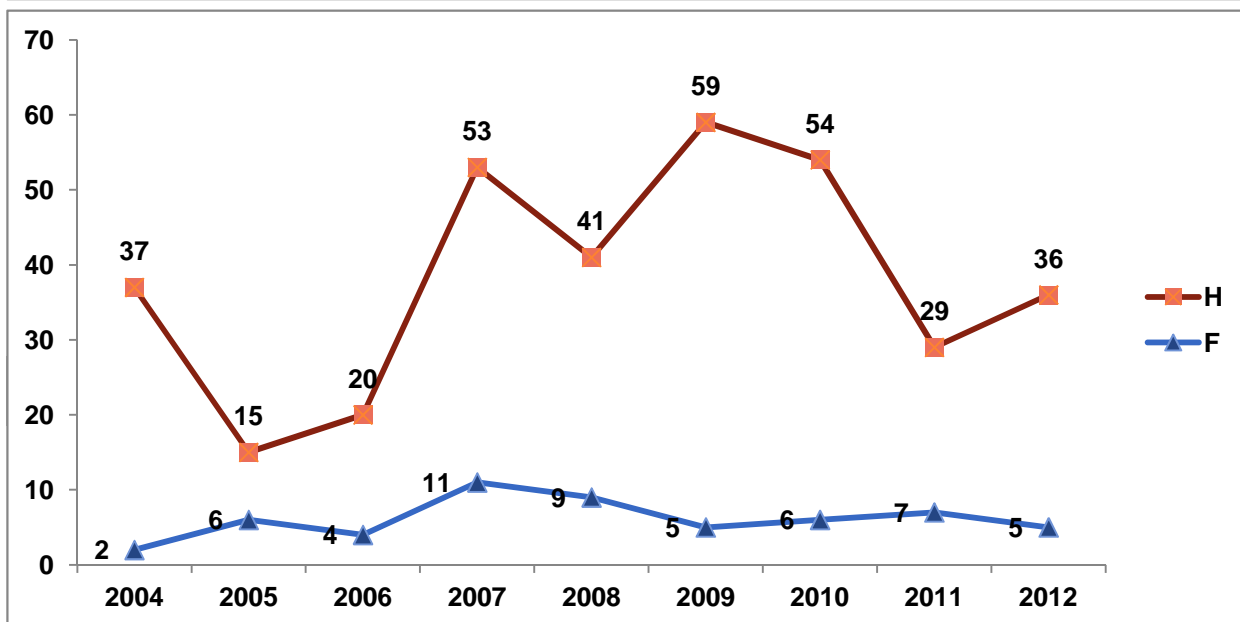
Pour information : le % d'accident par rapport au nombre total de licences annuelles est de 1,97 %

Comparatif Autres Titres de participation (stage 7 jours) Delta / Parapente

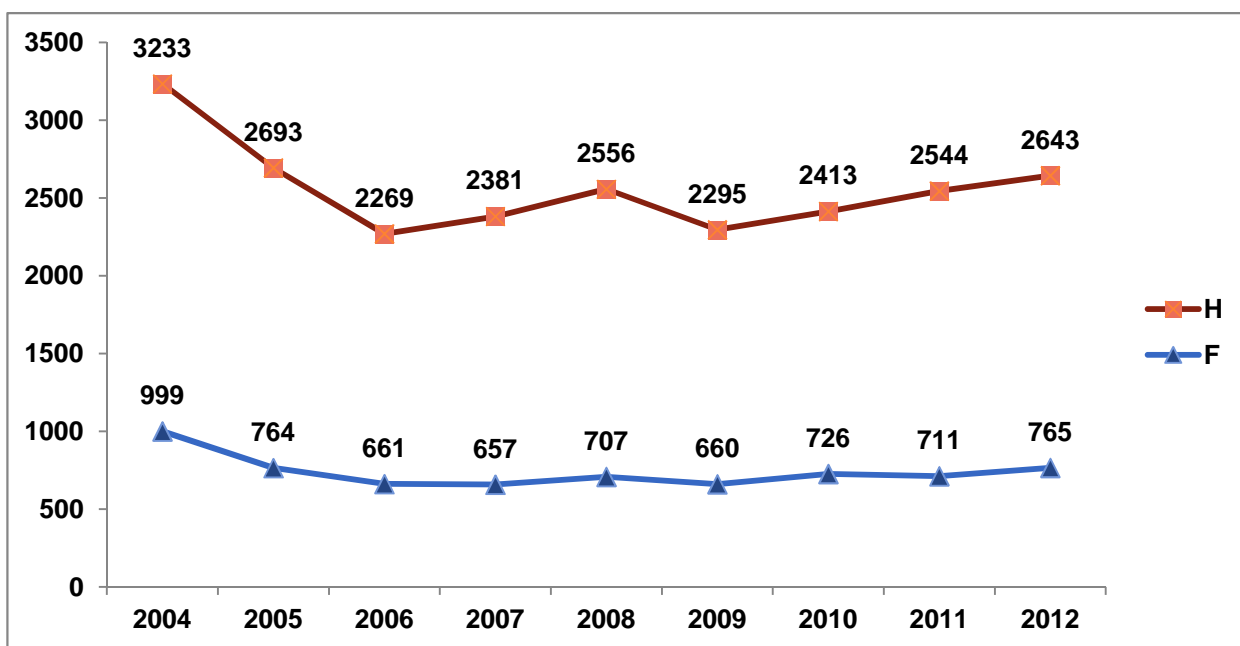
P
A
R
A
N
O
M
B
R
E
E
T
O
T
A
L
L
E
D
E
L
T
A



R
E
P
A
R
T
I
T
I
O
N
D
E
S
L
E
T
X
E



P
R
E
P
A
R
T
I
E
S
I
P
E
O
A
X
N
R
E



Répartition compétiteurs hommes et femmes %



Répartition licences annuelles hommes et femmes en %



Si vous souhaitez obtenir des statistiques complémentaires, vous pouvez contacter :

*- pour les statistiques **générales** : bettina@ffvl.fr - 04 97 03 82 88*

*- pour les statistiques **accidents** : claudes@ffvl.fr - 04 97 03 82 77*