

		45 607	
LICENCIES	A N N U E L L E S	Pratiquants	14 056
		Pratiquants jeunes	567
		Groupe jeunes volants	770
		Non pratiquants	332
		Primo licenciés parapente	6 450
		Pratiquants Cerf-volant	407
		Pratiquants Kite	3 849
		Primo licenciés kite	3 207
		Acrokite	50
		Groupe jeunes kite	423
		Pratiquants kite jeunes	353
		Boomerang	76
		Educ en ciel	450
A T P	Stage 9 jours parapente	3 333	
	Stage 6 jours kite	5 729	
	Journées découverte CV	3 315	14 617
	Journées contact	2 240	

PRATIQUES	Cumul des pratiques (principales et secondaires)	55 132
-----------	---	---------------

COMPETITEURS	Cerf-Volant	57	
	Boomerang	57	
	Delta	141	
	Kite	794	2 595
	Speed Riding	19	
	Parapente	1 527	

QUALIFICATIONS RECEENSEES	Moniteur fédéral delta	264	
	Moniteur fédéral parapente	511	
	Moniteur fédéral de cerf-volant	30	1 110
	Moniteur fédéral de kite	305	
	BEES / BPJEPS delta	130	
	BEES / BPJEPS parapente	1 175	1 630
	BPJEPS option glisse aérotractée	325	

OBL	Ecoles de delta/parapente/speed riding	142	
	Ecoles de cerf volant/kite	133	275

ETABLISSEMENTS	Collèges - Lycées - Universités	40
----------------	---------------------------------	-----------

CLUBS	Total clubs	623	
	dont clubs actifs	475	
	dont clubs-écoles actifs	52	527

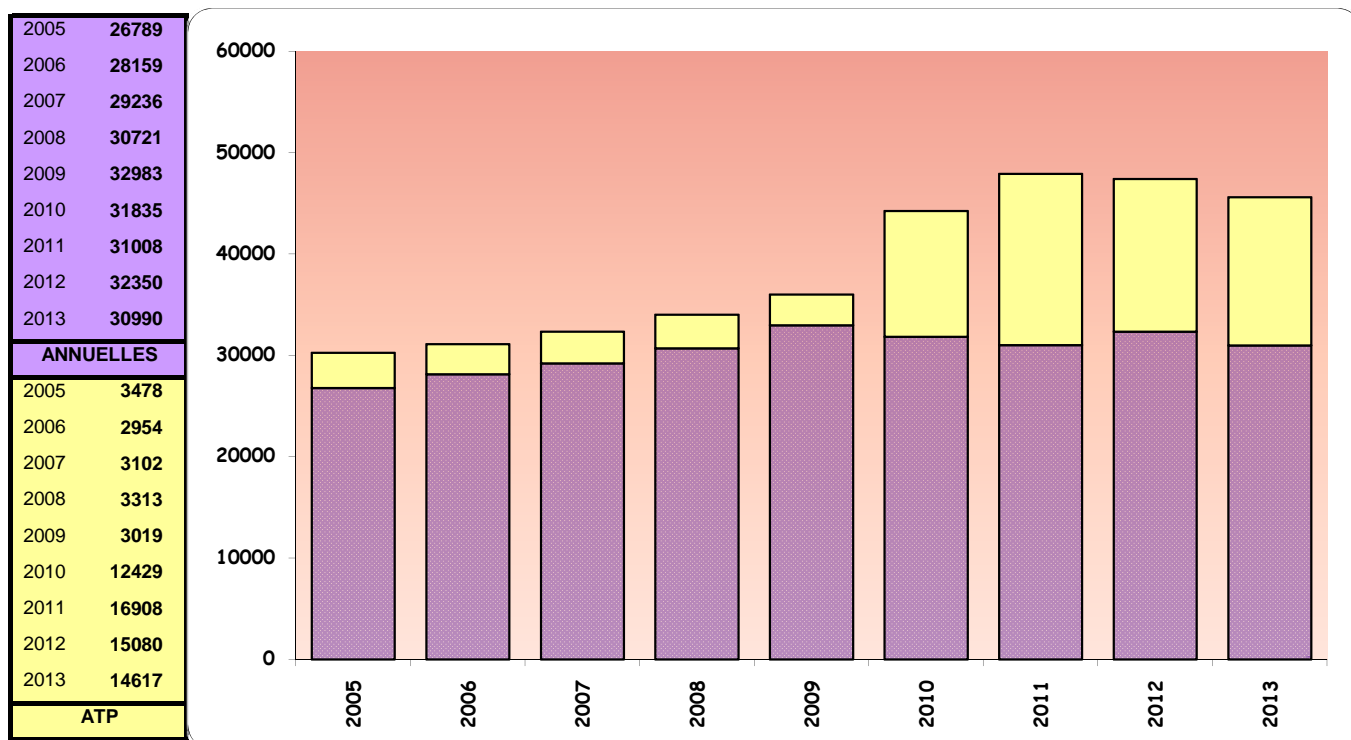
C.D.V.L	68
---------	-----------

LIGUES	24
--------	-----------

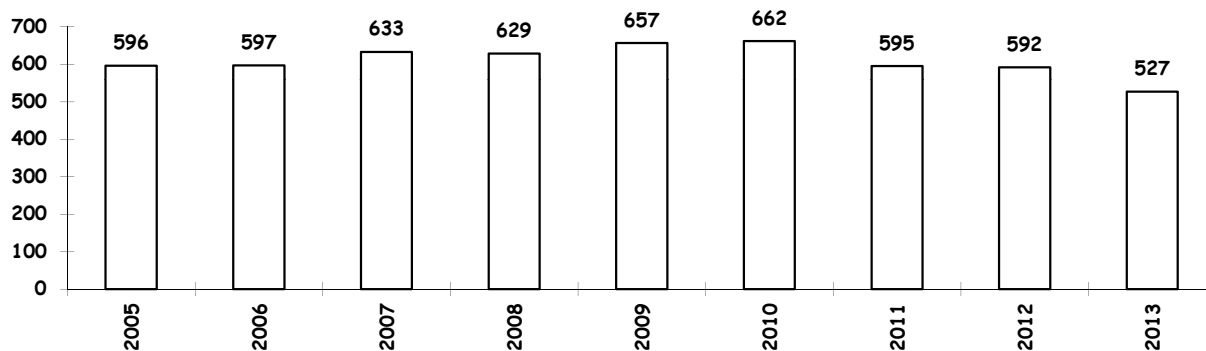
SITES	Vol libre	776
	Kite	194

SEXE	Hommes	26 289	84,83%
	Licences annuelles Femmes	4 701	15,17%
	Titres de participation (répartition par sexe non communiquée)		

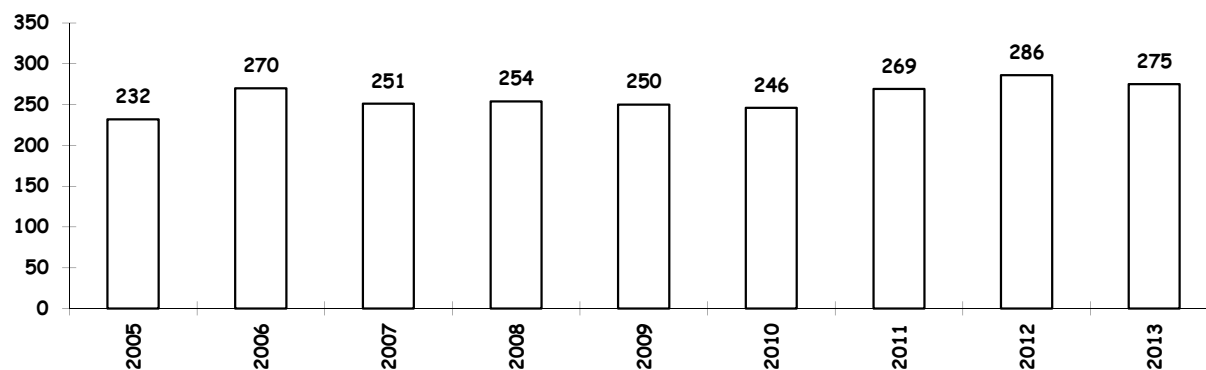
Progression des licences et des titres de participation



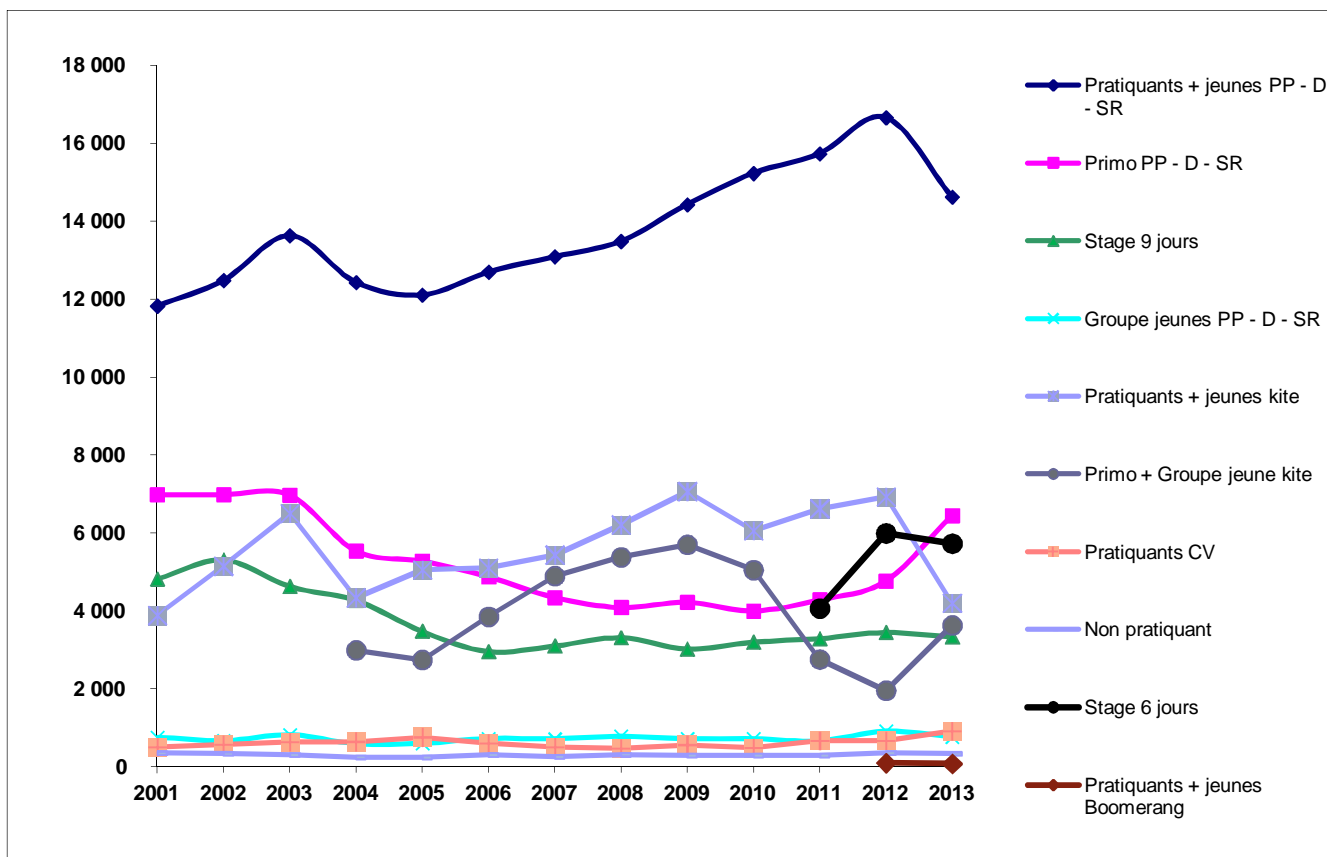
Progression du nombre de clubs actifs



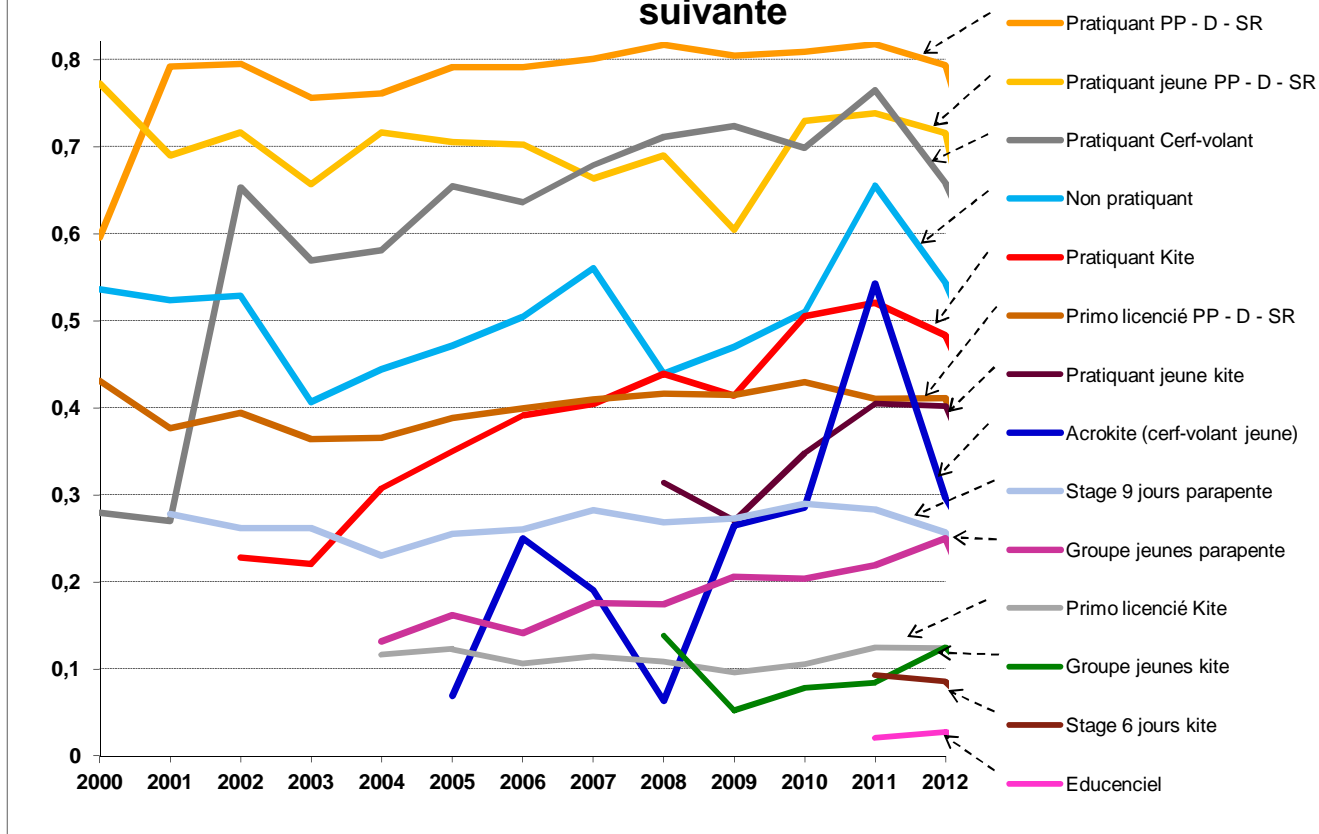
Progression du nombre d'écoles



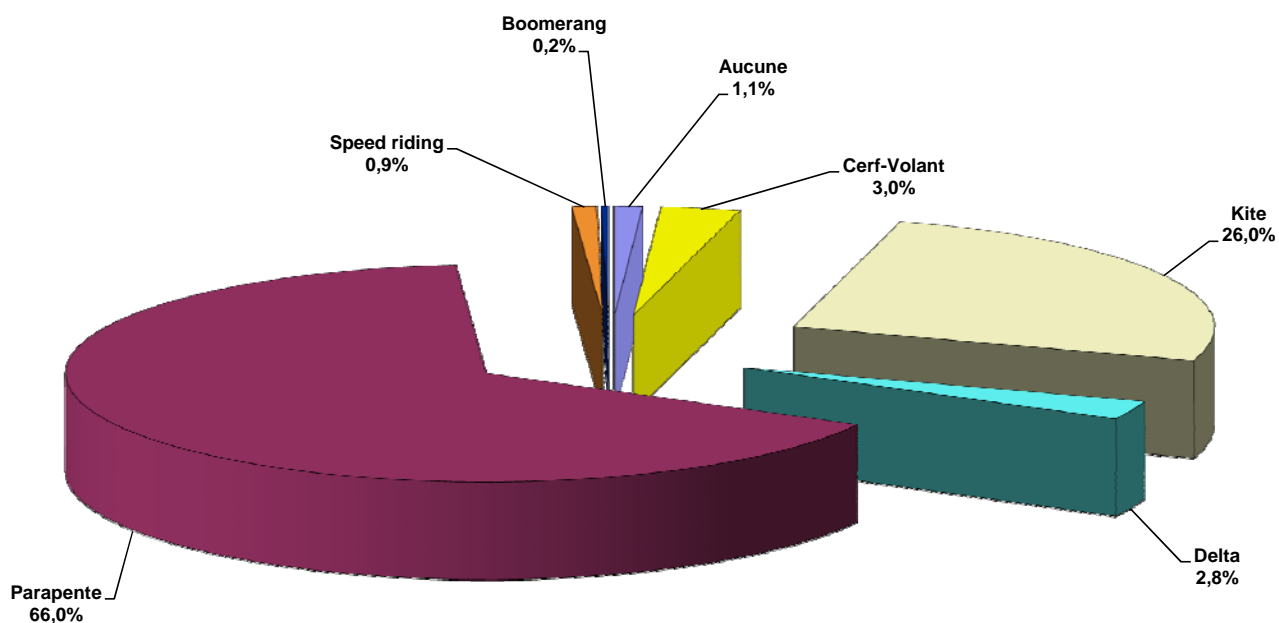
Evolution par type



Nombre de licenciés qui renouvellent leur licence l'année suivante

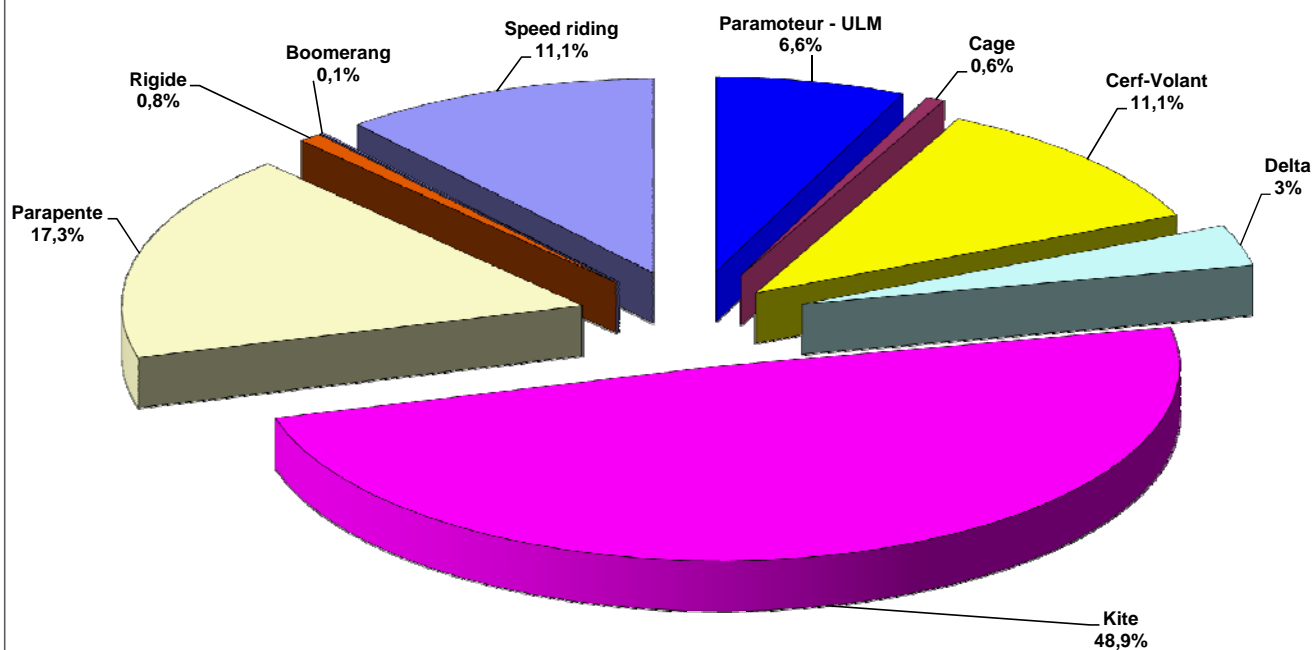


Répartition des pratiques principales déclarées



Nombre total de licences annuelles : 30 990

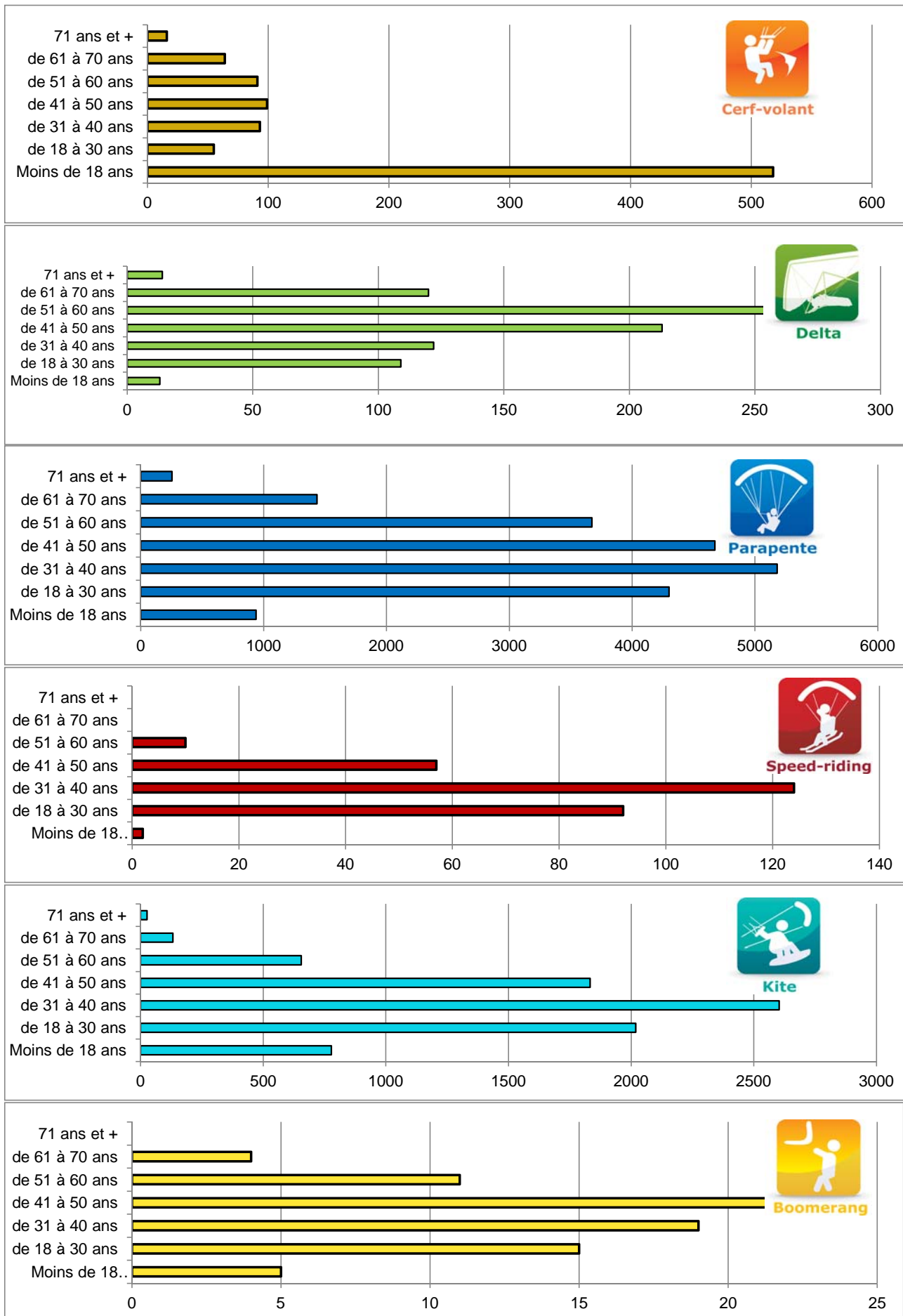
Répartition des pratiques secondaires déclarées (une ou plusieurs par licencié)



Nombre total : 24 474

Pour information : 66,69 % des licenciés pratiquent une seule activité.

Répartition des licences annuelles par activité et par tranche d'âge



Répartition des licences annuelles et compétiteurs 2013 par département de domiciliation (1/2)

N°	Département	Total licences annuelles			dont compétiteurs		
		Femmes	Hommes	Total	Femmes	Hommes	Total
01	AIN	60	391	451		26	26
02	AISNE	31	75	106		7	7
03	ALLIER	6	47	53		3	3
04	ALPES DE HTE PROVENCE	36	211	247	1	35	36
05	HAUTES ALPES	58	344	402	5	53	58
06	ALPES MARITIMES	99	571	670	7	48	55
07	ARDECHE	17	160	177	3	12	15
08	ARDENNES	9	53	62		14	14
09	ARIEGE	26	138	164	3	17	20
10	AUBE	5	42	47		1	1
11	AUDE	36	171	207	1	31	32
12	AVEYRON	23	193	216	1	24	25
13	BOUCHES DU RHONE	138	870	1 008	10	56	66
14	CALVADOS	48	277	325	2	27	29
15	CANTAL	4	64	68		17	17
16	CHARENTE	10	73	83		1	1
17	CHARENTE MARITIME	26	184	210	1	12	13
18	CHER	4	36	40		2	2
19	CORREZE	12	71	83	1	4	5
20	CORSE	29	106	135		3	3
21	COTE D'OR	14	155	169	1	19	20
22	COTES D'ARMOR	24	163	187		10	10
23	CREUSE	2	16	18		1	1
24	DORDOGNE	10	78	88		7	7
25	DOUBS	48	271	319	1	28	29
26	DROME	40	282	322	2	32	34
27	EURE	18	108	126	4	22	26
28	EURE ET LOIR	1	43	44		1	1
29	FINISTERE	33	223	256	3	30	33
30	GARD	39	251	290	4	25	29
31	HAUTE GARONNE	154	864	1 018	4	68	72
32	GERS	8	57	65		3	3
33	GIRONDE	111	694	805	11	70	81
34	HERAULT	161	625	786	11	63	74
35	ILLE ET VILAINE	36	222	258	2	15	17
36	INDRE	2	17	19		0	
37	INDRE ET LOIRE	14	85	99		9	9
38	ISERE	278	1 706	1 984	12	153	165
39	JURA	36	158	194	1	13	14
40	LANDES	47	185	232	1	10	11
41	LOIR ET CHER	8	22	30		1	1
42	LOIRE	43	253	296	1	18	19
43	HAUTE LOIRE	17	105	122		2	2
44	LOIRE ATLANTIQUE	95	472	567	1	35	36
45	LOIRET	11	94	105		1	1
46	LOT	9	113	122		12	12
47	LOT ET GARONNE	6	96	102		4	4
48	LOZERE	7	33	40		5	5
49	MAINE ET LOIRE	16	114	130		4	4
50	MANCHE	14	105	119	1	10	11

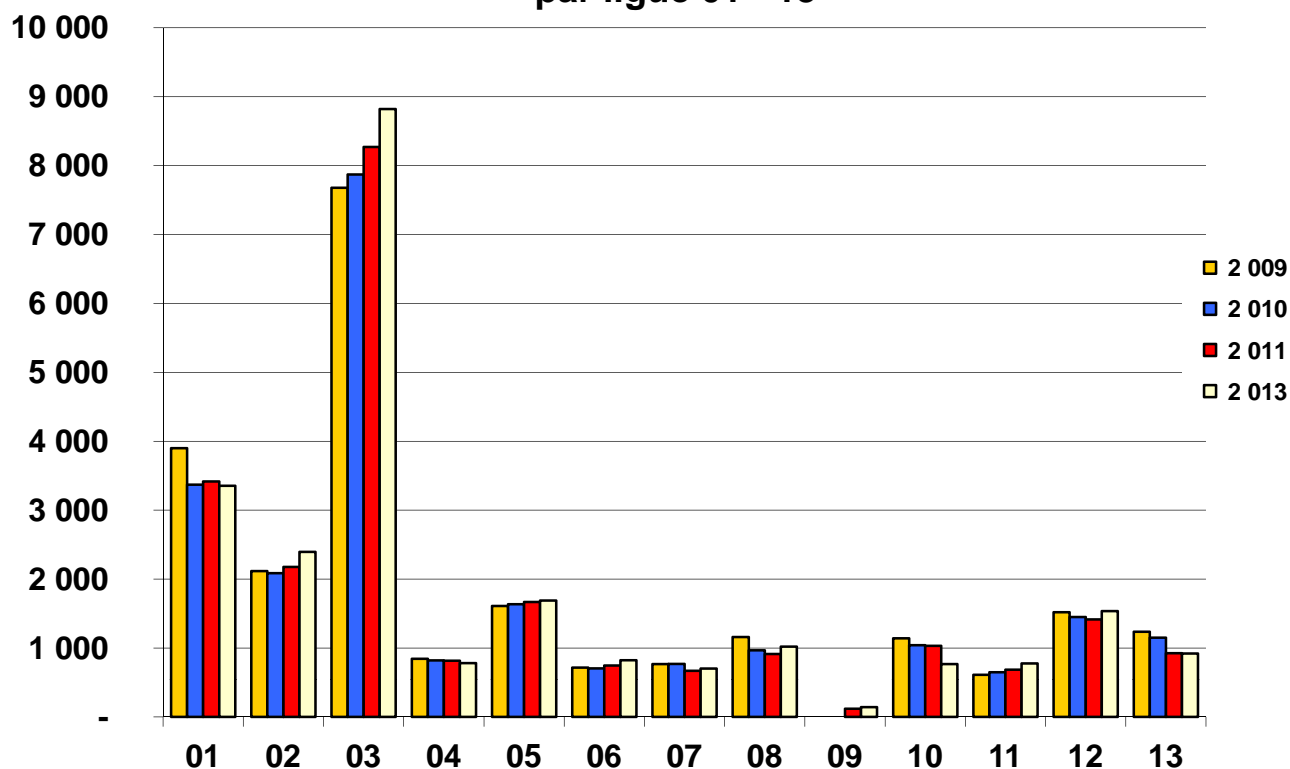
Répartition des licences annuelles et compétiteurs 2013 par département de domiciliation (2/2)

N°	Département	Total licences annuelles			dont compétiteurs		
		Femmes	Hommes	Total	Femmes	Hommes	Total
51	MARNE	13	112	125	1	3	4
52	HAUTE MARNE	2	44	46		1	1
53	MAYENNE	2	26	28		1	1
54	MEURTHE ET MOSELLE	27	190	217		21	21
55	MEUSE	5	60	65		3	3
56	MORBIHAN	39	247	286	3	33	36
57	MOSELLE	25	194	219	2	18	20
58	NIEVRE	1	30	31		4	4
59	NORD	87	528	615	4	35	39
60	OISE	12	131	143		9	9
61	ORNE	4	23	27		1	1
62	PAS DE CALAIS	24	189	213	2	18	20
63	PUY DE DOME	50	290	340	1	37	38
64	PYRENEES ATLANTIQUES	32	328	360	2	34	36
65	HAUTES PYRENEES	39	195	234	3	20	23
66	PYRENEES ORIENTALES	64	299	363		32	32
67	BAS RHIN	53	366	419	2	36	38
68	HAUT RHIN	57	383	440		29	29
69	RHONE	120	797	917	6	56	62
70	HAUTE SAONE	5	57	62	1	4	5
71	SAONE ET LOIRE	20	117	137	1	8	9
72	SARTHE	4	50	54		3	3
73	SAVOIE	195	983	1 178	11	131	142
74	HAUTE SAVOIE	404	1 708	2 112	21	200	221
75	PARIS	173	730	903	5	28	33
76	SEINE MARITIME	38	311	349		22	22
77	SEINE ET MARNE	46	281	327	1	9	10
78	YVELINES	70	420	490	2	32	34
79	DEUX SEVRES	6	55	61		2	2
80	SOMME	39	164	203	1	19	20
81	TARN	33	165	198		13	13
82	TARN ET GARONNE	10	69	79		7	7
83	VAR	95	540	635	9	64	73
84	VAUCLUSE	39	194	233	1	21	22
85	VENDEE	24	161	185		13	13
86	VIENNE	12	93	105		6	6
87	HAUTE VIENNE	13	90	103		5	5
88	VOSGES	26	208	234		20	20
89	YONNE	16	47	63		1	1
90	TERRITOIRE DE BELFORT	2	39	41		0	
91	ESSONNE	64	342	406	1	24	25
92	HAUTS DE SEINE	81	514	595	3	31	34
93	SEINE SAINT DENIS	30	160	190		9	9
94	VAL DE MARNE	48	292	340		14	14
95	VAL D'OISE	30	170	200		5	5
97/98	DOM TOM	415	1 432	1 847	27	207	234
	Autres	128	778	906	1	30	31
	Total général	4 701	26 289	30 990	206	2 383	2 589

Répartition par sexe et par ligue des licences annuelles et compétiteurs 2013

LIGUES	Licences			dont licences compétition			Ecart nombre de licences		
	H	F	Totaux	H	F	Totaux	2013/2012	2012/2011	2011/2010
1 - P.A.C.A.	2 871	482	3 353	287	29	316	-8,79%	7,58%	1,39%
2 - MIDI-PYRENEES	2 039	357	2 396	143	8	151	2,97%	6,89%	4,36%
3 - RHONE ALPES	7 427	1 394	8 821	642	58	700	-2,47%	9,37%	5,07%
4 - LORRAINE	702	78	780	68	2	70	-5,11%	0,86%	-0,73%
5 - PARIS ILE DE FRANCE	1 471	218	1 689	154	13	167	-8,65%	10,92%	1,96%
6 - BOURGOGNE FRANCHE COMTE	713	109	822	78	5	83	-1,91%	12,33%	5,97%
7 - AUVERGNE	600	101	701	63	2	65	-2,37%	7,16%	-12,99%
8 - NORMANDIE	896	125	1 021	78	6	84	16,42%	-4,05%	-5,38%
9 - GUYANE	113	29	142	2		2	24,56%	-5,00%	
10 - NORD PAS DE CALAIS	674	94	768	54	4	58	-20,66%	-6,11%	-0,87%
11 - LA REUNION	615	161	776	97	9	106	-3,00%	16,79%	5,55%
12 - AQUITAINE	1 338	198	1 536	116	14	130	0,07%	8,48%	-2,35%
13 - BRETAGNE	813	108	921	86	8	94	-12,29%	13,39%	-19,48%
14 - LANGUEDOC ROUSSILLON	1 602	346	1 948	168	18	186	-6,30%	-3,03%	20,58%
							-100,00%	6,85%	1,67%
16 - PAYS DE LOIRE	729	141	870	43	3	46	-8,90%	-19,20%	-33,37%
17 - POITOU CHARENTE	416	52	468	23		23	-5,26%	-2,76%	-35,20%
18 - CORSE	149	40	189	6	1	7	-19,57%	1,73%	-29,14%
19 - POLYNESIE	130	23	153	24	1	25	-23,50%	1,52%	32,21%
20 - NOUVELLE CALEDONIE	464	182	646	65	16	81	-4,72%	-20,98%	-17,58%
21 - MARTINIQUE	75	13	88	14		14	-55,33%	-13,22%	-13,03%
22 - CHAMPAGNES ARDENNES	234	23	257	23	1	24	-7,89%	-4,12%	-1,69%
23 - ALSACE	854	124	978	60	3	63	-4,02%	8,40%	-6,00%
24 - LIMOUSIN	193	33	226	8		8	-3,83%	-5,24%	6,44%
25 - PICARDIE	366	99	465	31	1	32	-7,37%	4,58%	9,34%
00 - ADHESIONS DIRECTES	542	74	616	43	3	46			
99 - DOM TOM - ETRANGER	268	92	360	7	1	8	-23,24%	-3,30%	-45,20%
Totaux	26 294	4 696	30 990	2 383	206	2 589	-4,20%	4,33%	-2,60%

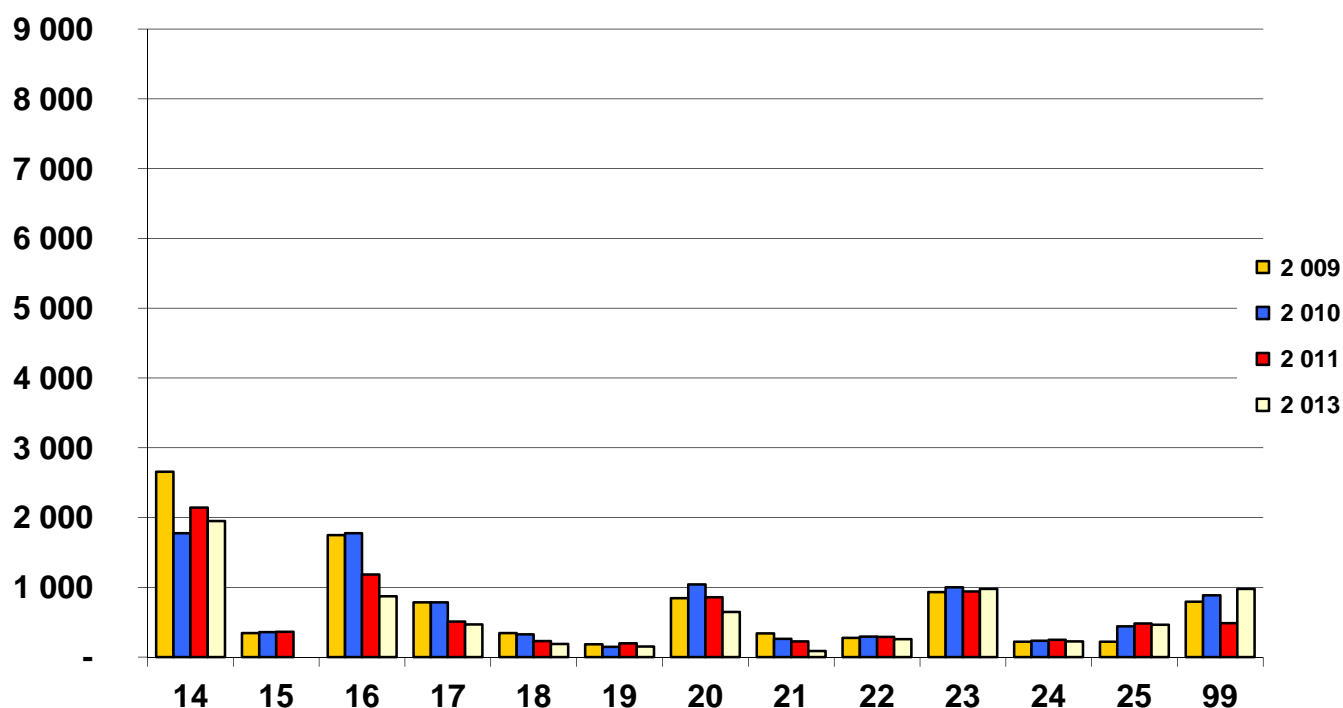
Evolution du nombre de licences annuelles par ligue 01 - 13



Répartition par ligue et par type de licence annuelle 2013

LIGUES	Pratiq. PP	Primo PP	Pratiq. K	Primo K	Pratiq. CV	Boom	Non pratiq.	Totaux	%
1 - P.A.C.A.	1 537	785	500	469	13		49	3 353	10,82%
2 - MIDI-PYRENEES	1 390	932	9	2	40		23	2 396	7,73%
3 - RHONE ALPES	5 205	2 955	276	58	281	5	41	8 821	28,46%
4 - LORRAINE	493	189	55	4	25		14	780	2,52%
5 - PARIS ILE DE FRANCE	901	216	357	117	63	14	21	1 689	5,45%
6 - BOURGOGNE FRANCHE COMTE	566	183	13	4		20	36	822	2,65%
7 - AUVERGNE	427	215	17	12	23		7	701	2,26%
8 - NORMANDIE	557	135	127	121	71	1	9	1 021	3,29%
9 - GUYANE	23	8	69	40			2	142	0,46%
10 - NORD PAS DE CALAIS	150	36	329	201	37	2	13	768	2,48%
11 - REUNION	355	360	30	23			8	776	2,50%
12 - AQUITAINE	557	228	320	336	75	13	7	1 536	4,96%
13 - BRETAGNE	256	122	272	234	21	7	9	921	2,97%
14 - LANGUEDOC ROUSSILLON	573	295	463	444	144	5	24	1 948	6,29%
								0	0,00%
16 - PAYS DE LOIRE	189	13	269	372	11	1	15	870	2,81%
17 - POITOU CHARENTE	167	28	108	156	5		4	468	1,51%
18 - CORSE	85	18	41	44			1	189	0,61%
19 - POLYNESIE	62	21	19	44			7	153	0,49%
20 - NOUVELLE CALEDONIE	69	27	224	322	2		2	646	2,08%
21 - MARTINIQUE	11	2	36	39				88	0,28%
22 - CHAMPAGNES ARDENNES	190	26	25	3		7	6	257	0,83%
23 - ALSACE	584	297	54	15		1	27	978	3,16%
24 - LIMOUSIN	125	88	1		8		4	226	0,73%
25 - LIGUE PICARDIE	126	30	108	117	81		3	465	1,50%
98 - 99 - 00	25	11	480	453	7			976	3,15%
Totaux	14 623	7 220	4 202	3 630	907	76	332	30 990	

Evolution du nombre de licences annuelles par ligue 14 - 99



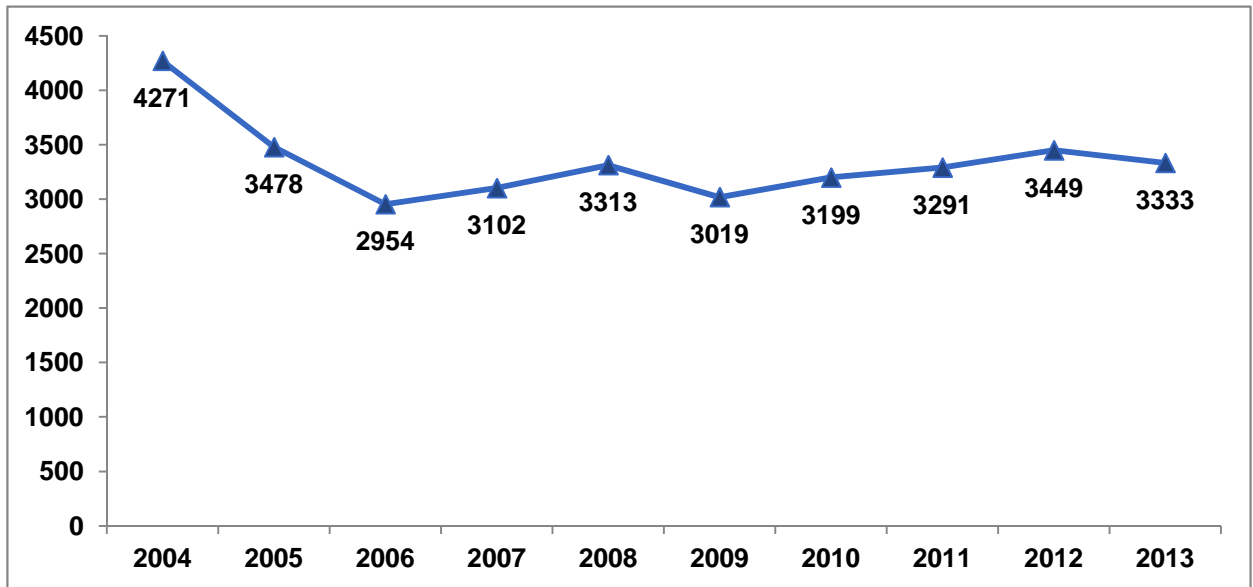
Comparaison accidents 2012 et 2013

	Bilan 2012		Bilan 2013	
	Nbre	%	Nbre	%
Sexe				
<i>Hommes</i>	563	88,38%	434	86,80%
<i>Femmes</i>	74	11,62%	66	13,20%
	637	100%	500	100%
Activités				
<i>Cerf-Volant</i>	1	0,16%		
<i>Boomerang</i>				
<i>Delta</i>	33	5,18%	28	5,60%
<i>kite</i>	87	13,66%	52	10,40%
<i>Speed-riding</i>	39	6,12%	20	4,00%
<i>Parapente</i>	470	73,78%	397	79,40%
<i>Treuil</i>	7	1,10%	2	0,40%
<i>Paramoteur</i>			1	0,20%
	637	100%	500	100%
Domages (toutes activités confondues)				
Pilote				
<i>Gravités blessures : aucunes</i>	214	33,59%	130	26,00%
<i>Gravités blessures : mineures</i>	207	32,50%	176	35,20%
<i>Gravités blessures : graves</i>	204	32,03%	184	36,80%
<i>Décès</i>	12	1,88%	10	2,00%
	637	100%	500	100%
Passager				
<i>Gravités blessures : aucunes</i>	18	19,57%	26	30,23%
<i>Gravités blessures : mineures</i>	58	63,04%	44	51,16%
<i>Gravités blessures : graves</i>	15	16,30%	15	17,44%
<i>Décès</i>	1	1,09%	1	1,16%
	92	100%	86	100%
Responsabilité civile				
<i>Domages matériels à un tiers</i>	103	88,79%	48	78,69%
<i>Domages corporels à un tiers</i>	13	11,21%	13	21,31%
	116	100%	61	100%
Contexte (toutes activités confondues)				
<i>Biplace commercial</i>	61	9,58%	59	11,80%
<i>Biplace privé</i>	31	4,87%	27	5,40%
<i>Compétition</i>	16	2,51%	15	3,00%
<i>Cross</i>	43	6,75%	28	5,60%
<i>Loisirs et Entraînement</i>	486	76,30%	371	74,20%
	637	100%	500	100%
Détail Décès				
<i>Cerf-Volant</i>				
<i>Delta</i>			2	18,18%
<i>Kitesurf</i>				
<i>Speed-riding</i>	2	15,38%	1	9,09%
<i>Parapente</i>	11	84,62%	7	63,64%
<i>Paramoteur</i>			1	9,09%
	13	100%	11	100%

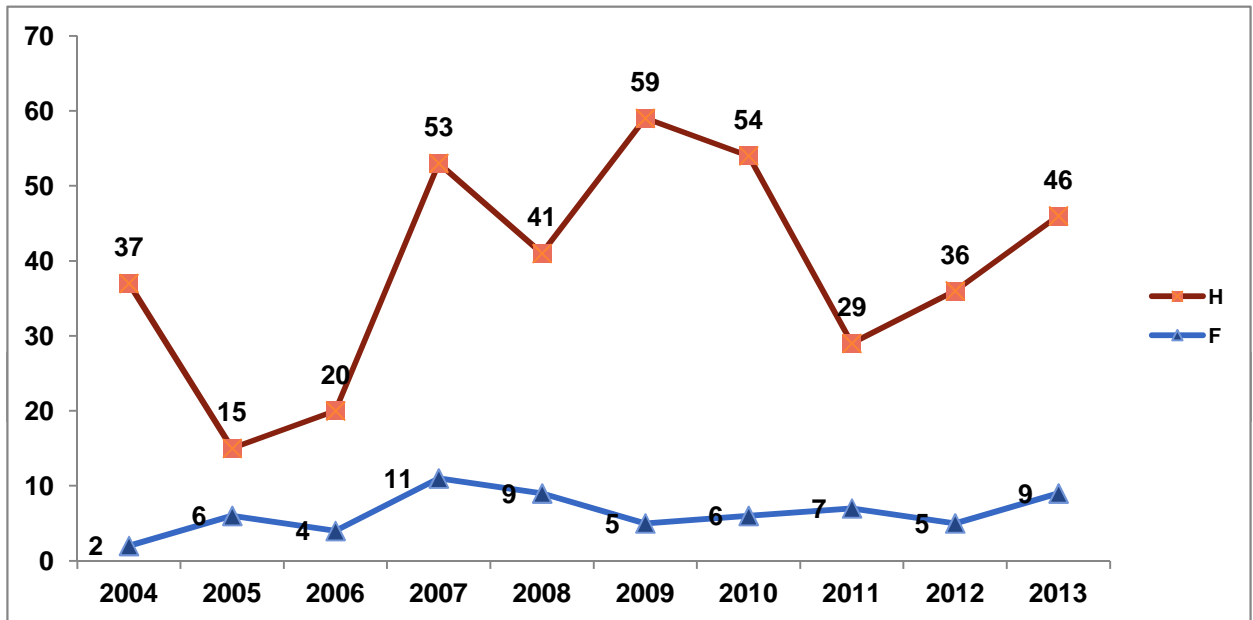
Pour information : le % d'accident par rapport
au nombre total de licences annuelles est de 1,61 %

Comparatif Autres Titres de participation (stage 9 jours) Delta / Parapente

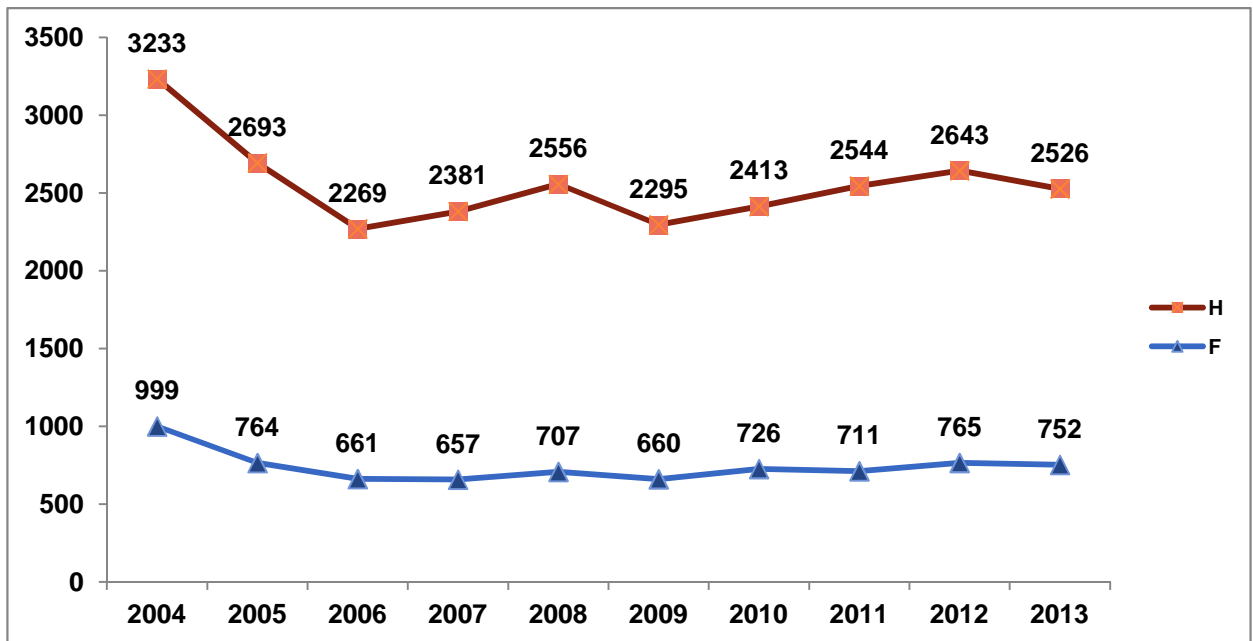
P
A
R
A
N
A
N
O
M
B
R
E
E
T
O
T
A
L
E
L
E
T
A



R
E
P
A
R
T
I
T
I
O
N
P
A
R
D
E
S
L
E
T
X
E



P
R
E
P
A
R
T
I
E
S
I
P
E
O
A
X
N
R
E



Répartition compétiteurs hommes et femmes %



Répartition licences annuelles hommes et femmes en %



Si vous souhaitez obtenir des statistiques complémentaires, vous pouvez contacter :

*- pour les statistiques **générales** : bettina@ffvl.fr - 04 97 03 82 88*

*- pour les statistiques **accidents** : claudes@ffvl.fr - 04 97 03 82 77*