



Delta



Parapente



Cerf-volant



Kite



Speed-riding



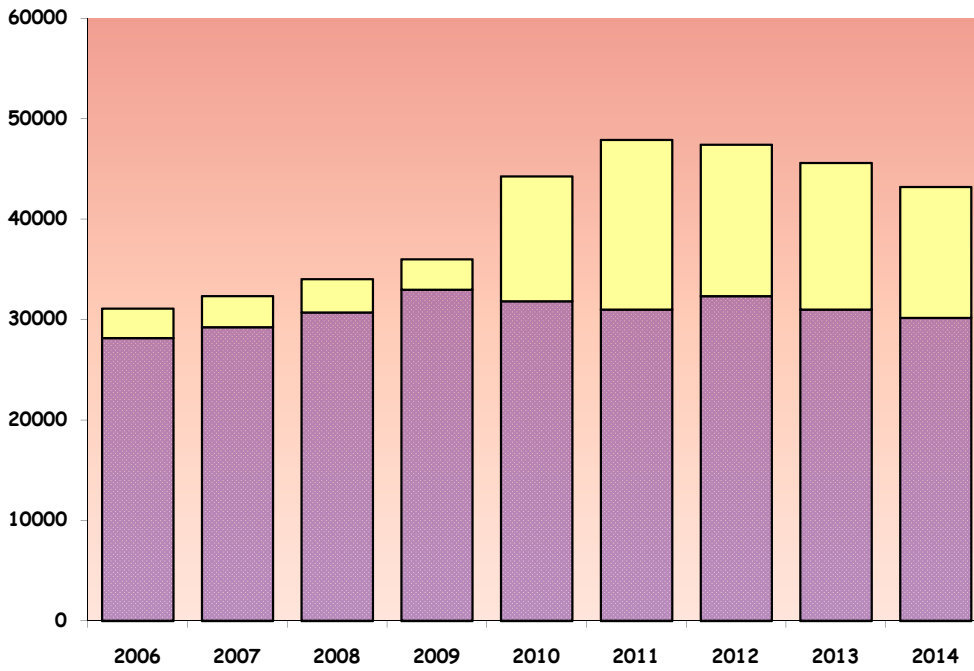
Boomerang

Statistiques de la Fédération française de vol libre 2014

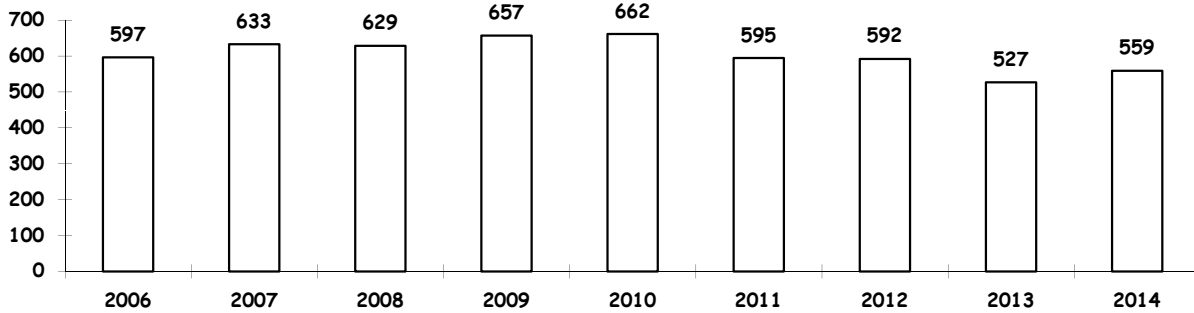
		43 231		
LICENCIÉS	A N N U E L L E S	Pratiquants	14 690	
		Pratiquants jeunes	510	
		Groupe jeunes volants	574	
		Non pratiquants	358	
		Primo licenciés parapente	5 455	
		Pratiquants Cerf-volant	452	
		Pratiquants Kite	3 804	30 188
		Primo licenciés kite	3 064	
		Acrokite	29	
		Groupe jeunes kite	385	
		Pratiquants kite jeunes	324	
		Boomerang	93	
		Éduc en ciel	450	
		A T P	Stage 9 jours parapente	3 710
Stage 6 jours kite	5 974		13 043	
Journées découverte CV	1 500			
Journées contact	1 859			
PRATIQUES		Cumul des pratiques (principales et secondaires)	53 440	
COMPÉTITEURS		Cerf-Volant	62	
		Boomerang	54	
		Delta	197	
		Kite	873	2 738
		Speed Riding	20	
		Parapente	1 532	
QUALIFICATIONS RECENSÉES		Moniteur fédéral delta	265	
		Moniteur fédéral parapente	523	1 141
		Moniteur fédéral de cerf-volant	34	
		Moniteur fédéral de kite	319	
		BEES / BPJEPS delta	129	
		BEES / BPJEPS parapente	1 181	1 623
		BPJEPS option glisse aérotractée	313	
OBL		Écoles de delta/parapente/speed riding	147	
		Écoles de cerf volant/kite	133	280
ÉTABLISSEMENTS		Collèges - Lycées - Universités	41	
CLUBS		Total clubs	649	
		dont clubs actifs	499	559
		dont clubs-écoles actifs	60	
C.D.V.L			67	
LIGUES			23	
SITES		Vol libre	863	
		Kite	205	
SEXE		Hommes	25 698	85,13%
Licences annuelles		Femmes	4 490	14,87%
Titres de participation (répartition par sexe non communiquée)				

Progression des licences et des titres de participation

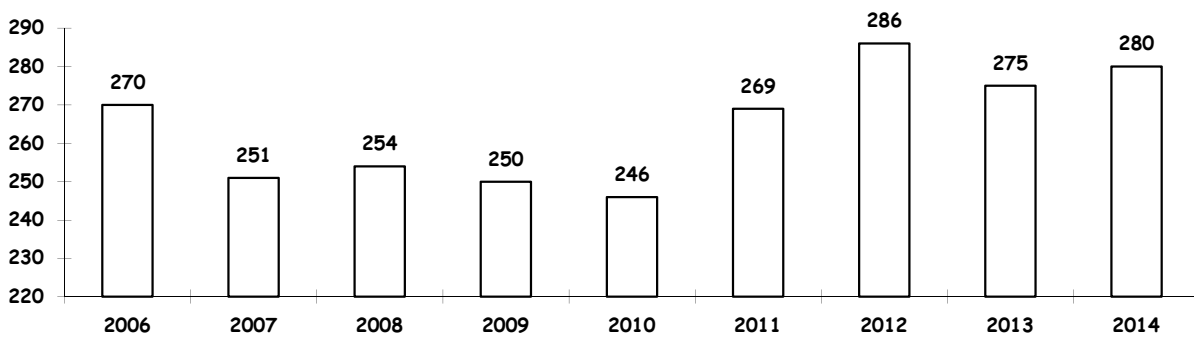
2006	28159
2007	29236
2008	30721
2009	32983
2010	31835
2011	31008
2012	32350
2013	30990
2014	30188
ANNUELLES	
2006	2954
2007	3102
2008	3313
2009	3019
2010	12429
2011	16908
2012	15080
2013	14617
2014	13043
ATP	



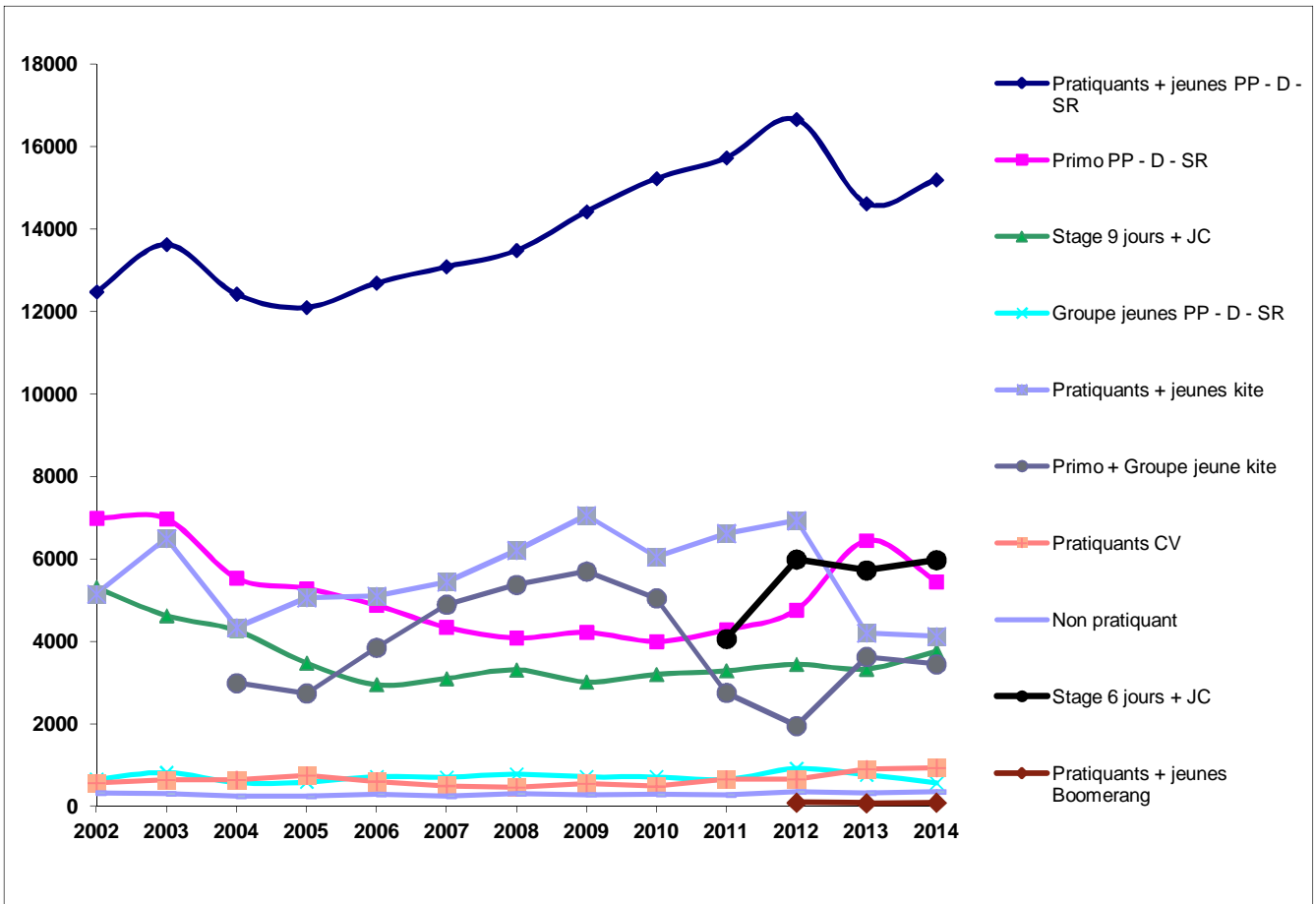
Progression du nombre de clubs actifs



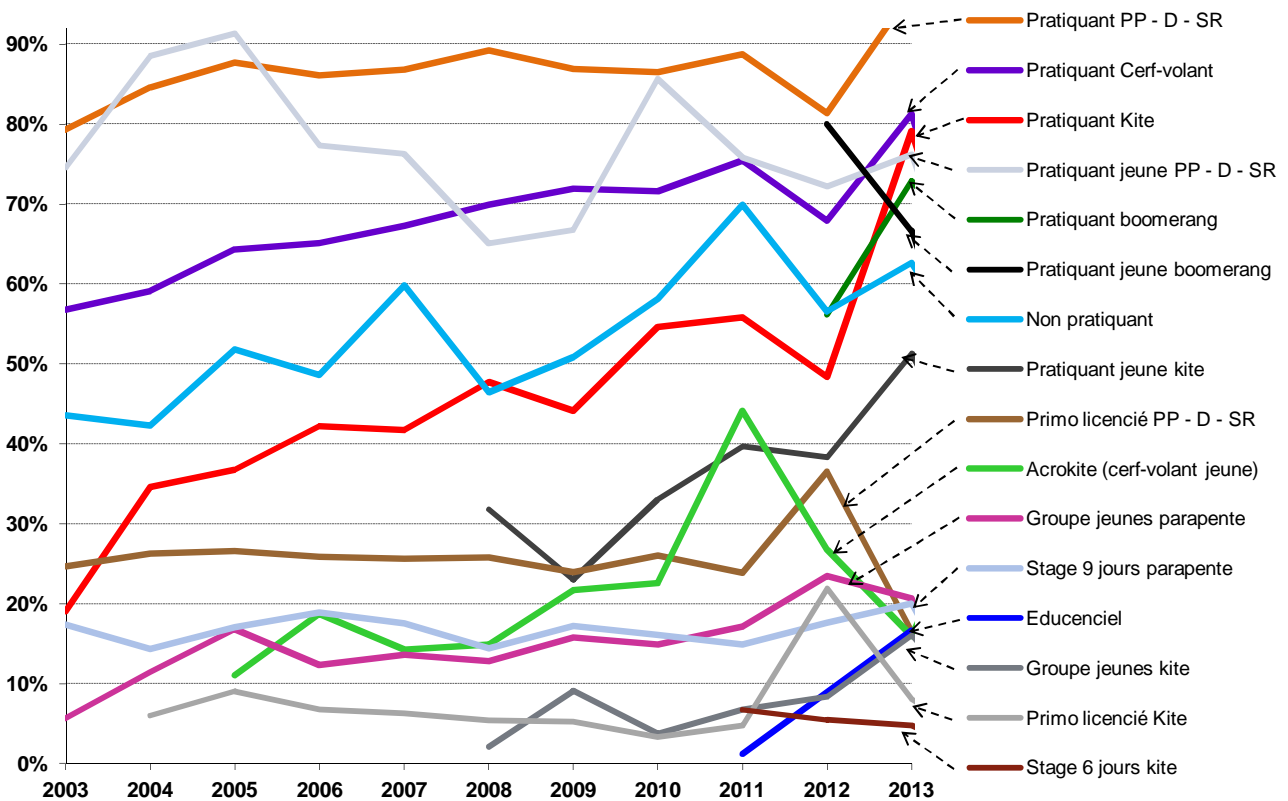
Progression du nombre d'écoles



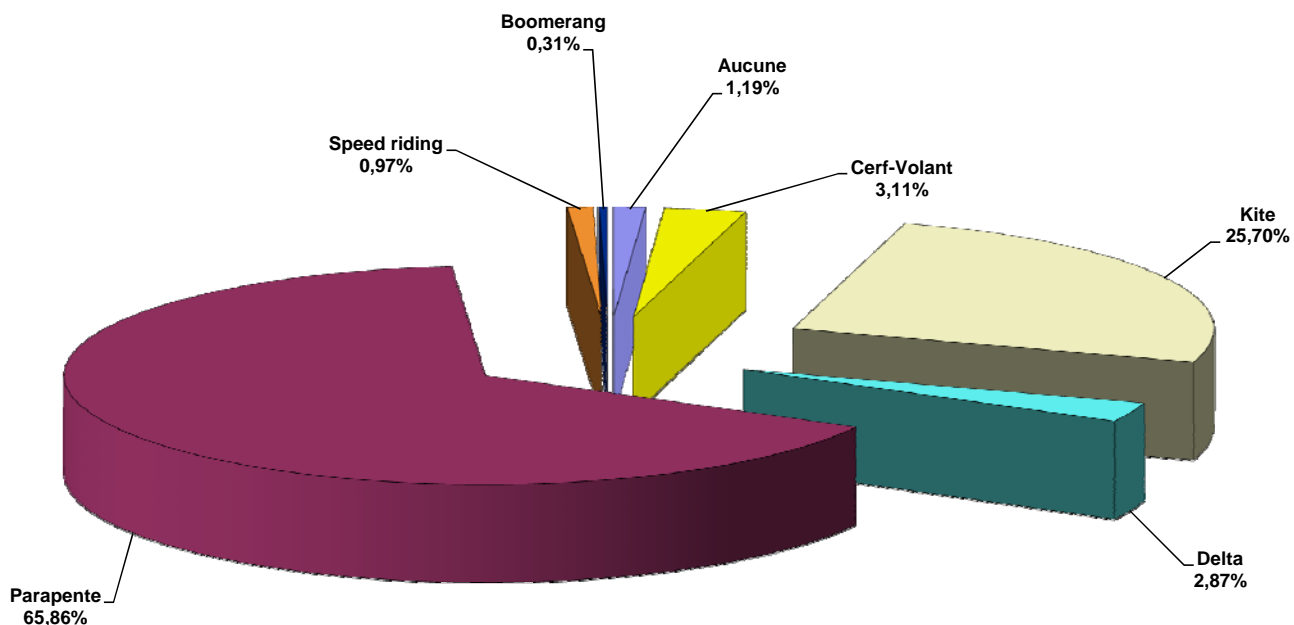
Évolution par type



Nombre de licenciés qui renouvellent leur licence l'année suivante

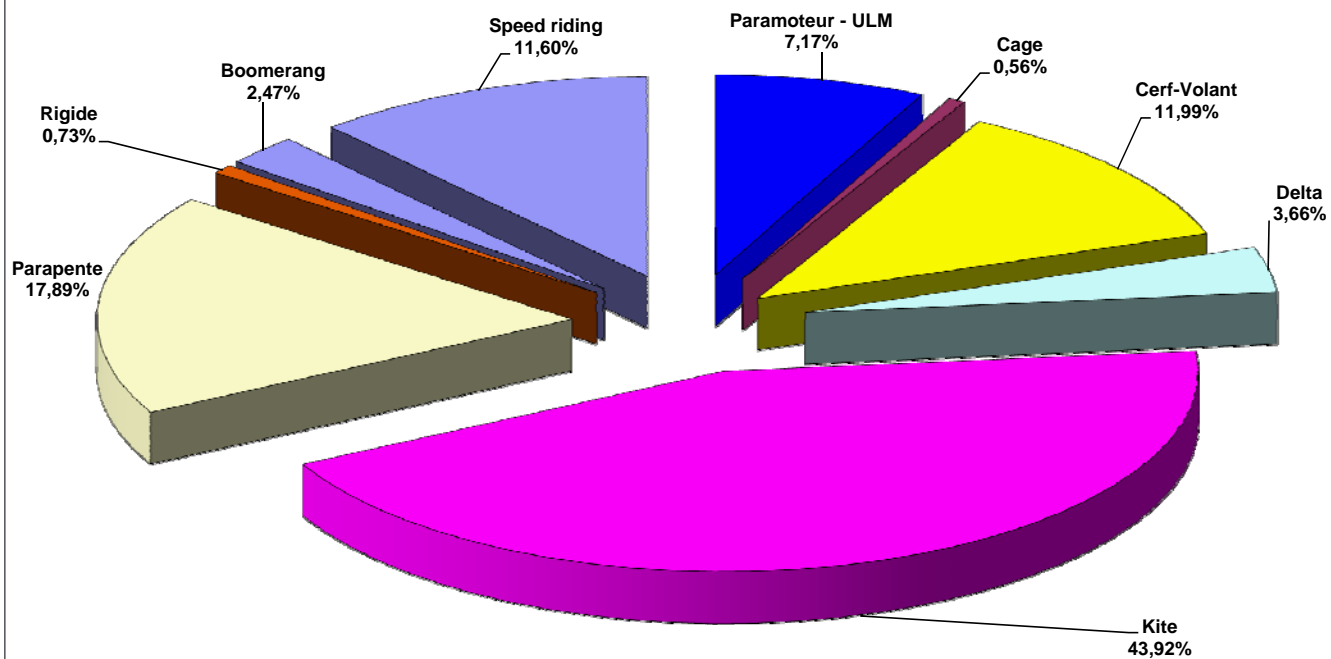


Répartition des pratiques principales déclarées



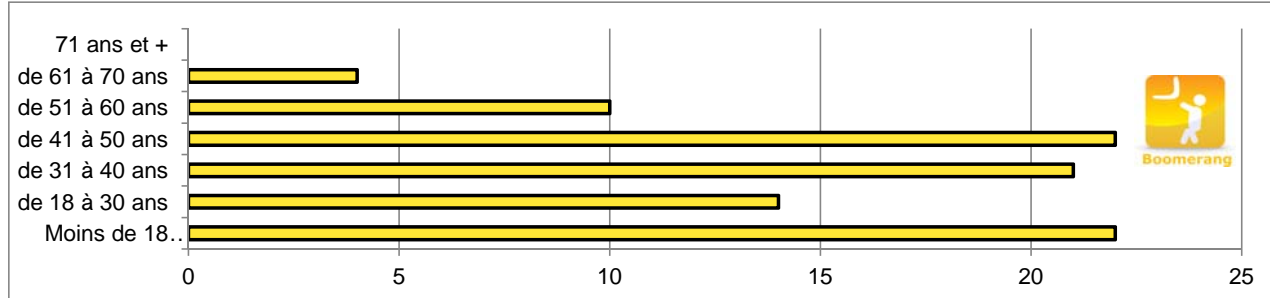
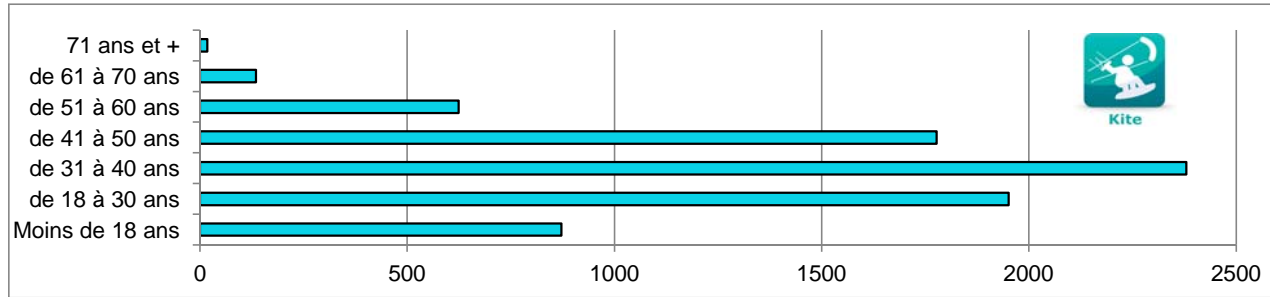
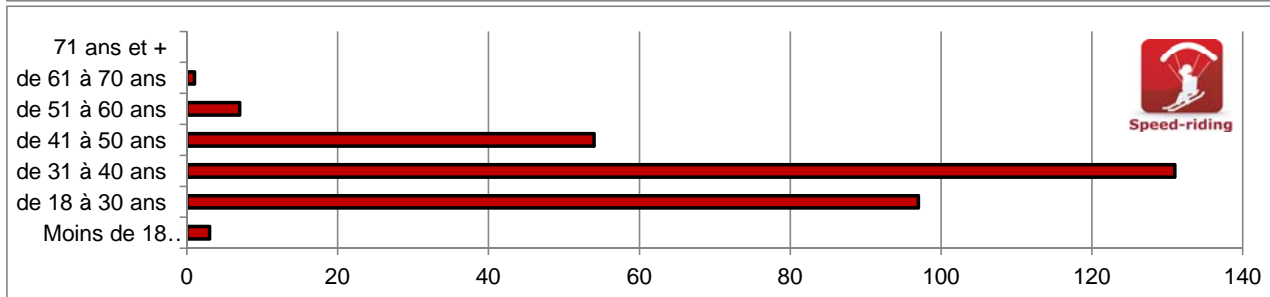
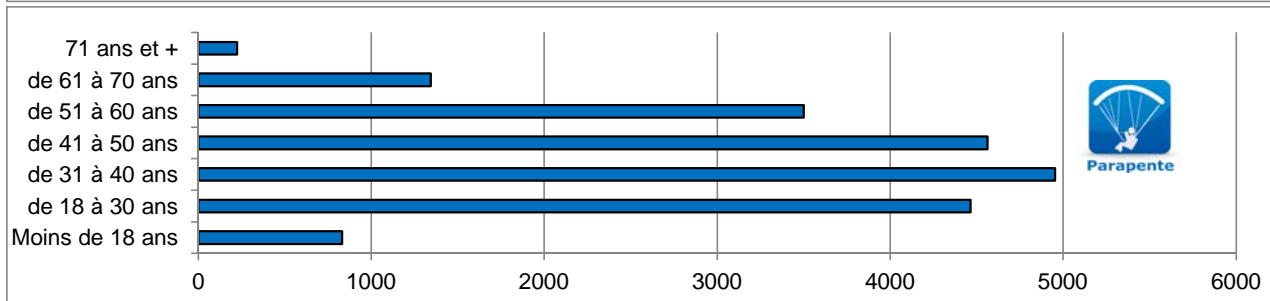
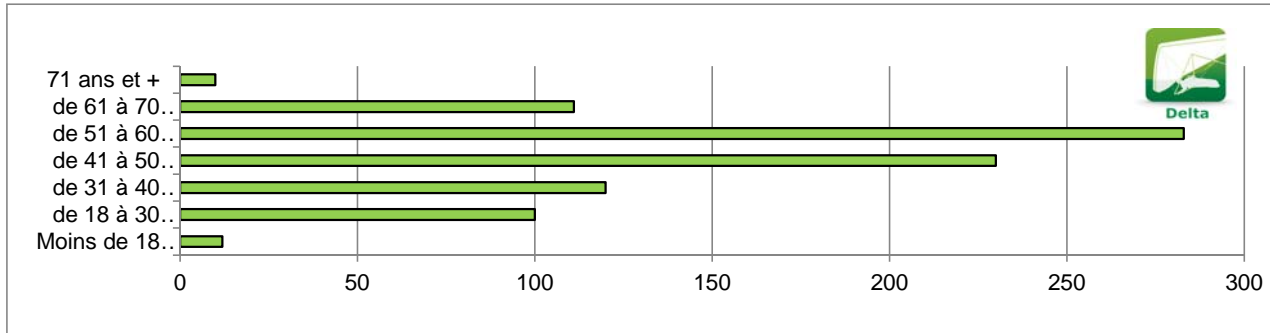
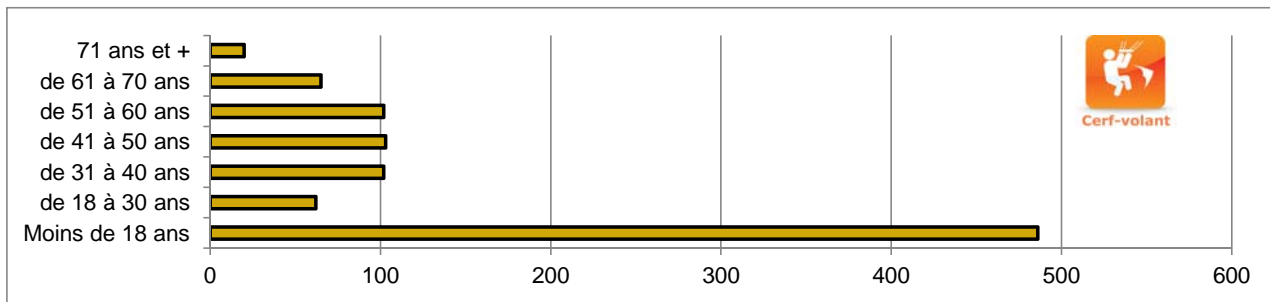
Nombre total de licences annuelles : 30 188

Répartition des pratiques secondaires déclarées (une ou plusieurs par licencié)



Nombre total : 23 610

Répartition des licences annuelles par pratique et par tranche d'âge



Répartition des licences annuelles et compétiteurs 2014 par département de domiciliation (1/2)

N°	Département	Total licences annuelles			dont compétiteurs		
		Femmes	Hommes	Total	Femmes	Hommes	Total
01	AIN	56	355	411		20	20
02	AISNE	27	72	99		8	8
03	ALLIER	5	48	53		2	2
04	ALPES DE HTE PROVENCE	49	236	285		31	31
05	HAUTES ALPES	59	342	401	6	51	57
06	ALPES MARITIMES	89	533	622	6	48	54
07	ARDECHE	24	155	179	3	13	16
08	ARDENNES	6	57	63		15	15
09	ARIEGE	19	145	164	1	14	15
10	AUBE	7	43	50		3	3
11	AUDE	43	193	236	2	36	38
12	AVEYRON	20	195	215	1	25	26
13	BOUCHES DU RHONE	134	894	1 028	9	65	74
14	CALVADOS	41	256	297	3	20	23
15	CANTAL	4	66	70		15	15
16	CHARENTE	5	62	67			
17	CHARENTE MARITIME	22	185	207	1	11	12
18	CHER	5	42	47		2	2
19	CORREZE	12	76	88		7	7
20	CORSE	25	110	135		2	2
21	COTE D'OR	24	172	196	2	22	24
22	COTES D'ARMOR	22	168	190		11	11
23	CREUSE	3	21	24		1	1
24	DORDOGNE	13	78	91		6	6
25	DOUBS	49	278	327	1	27	28
26	DROME	47	259	306	4	39	43
27	EURE	14	107	121	2	16	18
28	EURE ET LOIR	6	33	39		2	2
29	FINISTERE	43	236	279	3	30	33
30	GARD	47	254	301	5	25	30
31	HAUTE GARONNE	139	818	957	4	65	69
32	GERS	9	53	62		4	4
33	GIRONDE	119	671	790	11	67	78
34	HERAULT	147	599	746	12	68	80
35	ILLE ET VILAINE	28	242	270	2	25	27
36	INDRE	1	12	13			
37	INDRE ET LOIRE	9	77	86		5	5
38	ISERE	278	1 688	1 966	16	149	165
39	JURA	34	168	202	1	16	17
40	LANDES	43	164	207		13	13
41	LOIR ET CHER	5	26	31		1	1
42	LOIRE	18	249	267		16	16
43	HAUTE LOIRE	13	101	114		2	2
44	LOIRE ATLANTIQUE	72	410	482	3	26	29
45	LOIRET	11	92	103		2	2
46	LOT	17	107	124		7	7
47	LOT ET GARONNE	4	70	74		3	3
48	LOZERE	6	35	41		9	9
49	MAINE ET LOIRE	16	111	127	2	6	8
50	MANCHE	18	111	129	1	8	9

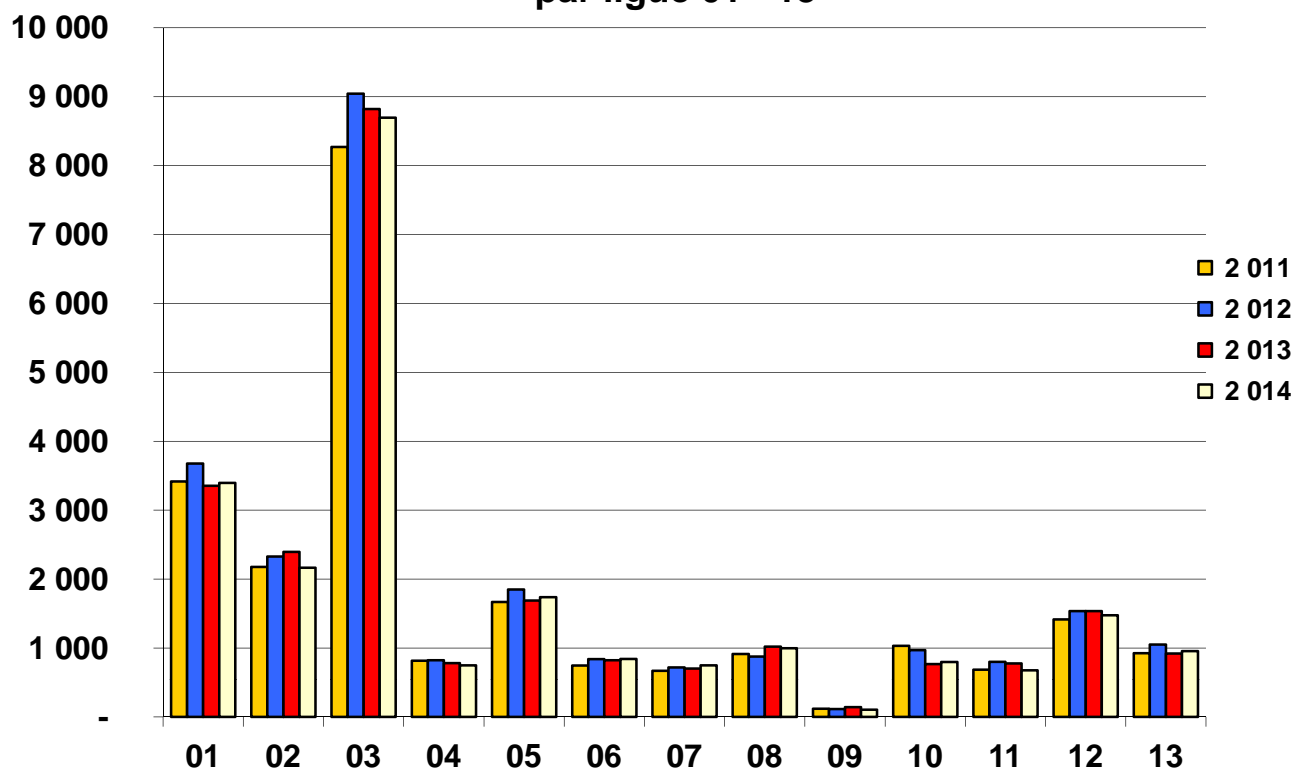
Répartition des licences annuelles et compétiteurs 2014 par département de domiciliation (2/2)

N°	Département	Total licences annuelles			dont compétiteurs		
		Femmes	Hommes	Total	Femmes	Hommes	Total
51	MARNE	12	110	122	1	2	3
52	HAUTE MARNE	3	40	43		0	
53	MAYENNE		17	17		2	2
54	MEURTHE ET MOSELLE	37	177	214		26	26
55	MEUSE	2	57	59		3	3
56	MORBIHAN	30	228	258	1	33	34
57	MOSELLE	26	196	222	2	22	24
58	NIEVRE	3	26	29		2	2
59	NORD	76	534	610	4	30	34
60	OISE	7	114	121		10	10
61	ORNE	3	30	33		1	1
62	PAS DE CALAIS	27	183	210	1	21	22
63	PUY DE DOME	45	312	357	2	38	40
64	PYRENEES ATLANTIQUES	44	372	416	1	35	36
65	HAUTES PYRENEES	33	205	238	3	22	25
66	PYRENEES ORIENTALES	59	275	334	2	43	45
67	BAS RHIN	53	363	416	1	28	29
68	HAUT RHIN	47	380	427		25	25
69	RHONE	140	836	976	7	48	55
70	HAUTE SAONE	7	59	66	1	4	5
71	SAONE ET LOIRE	16	121	137	1	9	10
72	SARTHE	4	56	60			
73	SAVOIE	180	998	1 178	9	140	149
74	HAUTE SAVOIE	390	1 699	2 089	19	214	233
75	PARIS	171	665	836	6	37	43
76	SEINE MARITIME	29	299	328	2	24	26
77	SEINE ET MARNE	34	259	293	2	17	19
78	YVELINES	69	429	498	4	35	39
79	DEUX SEVRES	6	55	61		4	4
80	SOMME	27	132	159	1	18	19
81	TARN	28	151	179		13	13
82	TARN ET GARONNE	11	65	76		8	8
83	VAR	115	537	652	11	55	66
84	VAUCLUSE	41	207	248		28	28
85	VENDEE	20	155	175	1	14	15
86	VIENNE	9	92	101		13	13
87	HAUTE VIENNE	14	78	92		5	5
88	VOSGES	29	208	237		16	16
89	YONNE	10	46	56		2	2
90	TERRITOIRE DE BELFORT	3	37	40			
91	ESSONNE	45	320	365	2	30	32
92	HAUTS DE SEINE	81	501	582	1	33	34
93	SEINE SAINT DENIS	22	149	171	1	9	10
94	VAL DE MARNE	42	258	300		16	16
95	VAL D'OISE	34	170	204	2	7	9
97/98	DOM TOM	362	1 246	1 608	26	210	236
	Autres	137	776	913	21	91	112
	Total général	4 490	25 698	30 188	236	2 502	2 738

Répartition par sexe et par ligue des licences annuelles et compétiteurs 2014

LIGUES	Licences			dont licences compétition			Ecart nombre de licences		
	H	F	Totaux	H	F	Totaux	2014/2013	2013/2012	2012/2011
1 - P.A.C.A.	2 882	514	3 396	284	34	318	1,28%	-8,79%	7,58%
2 - MIDI-PYRENEES	1 883	281	2 164	149	5	154	-9,68%	2,97%	6,89%
3 - RHONE ALPES	7 335	1 359	8 694	691	77	768	-1,44%	-2,47%	9,37%
4 - LORRAINE	668	81	749	65	1	66	-3,97%	-5,11%	0,86%
5 - PARIS ILE DE FRANCE	1 501	237	1 738	186	17	203	2,90%	-8,65%	10,92%
6 - BOURGOGNE FRANCHE COMTE	733	109	842	89	7	96	2,43%	-1,91%	12,33%
7 - AUVERGNE	660	89	749	68	3	71	6,85%	-2,37%	7,16%
8 - NORMANDIE	871	126	997	71	7	78	-2,35%	16,42%	-4,05%
9 - GUYANE	82	23	105	2		2	-26,06%	24,56%	-5,00%
10 - NORD PAS DE CALAIS	709	89	798	50	6	56	3,91%	-20,66%	-6,11%
11 - LA REUNION	553	123	676	113	5	118	-12,89%	-3,00%	16,79%
12 - AQUITAINE	1 264	212	1 476	117	12	129	-3,91%	0,07%	8,48%
13 - BRETAGNE	842	113	955	90	8	98	3,69%	-12,29%	13,39%
14 - LANGUEDOC ROUSSILLON	1 611	391	2 002	188	21	209	2,77%	-6,30%	-3,03%
									6,85%
16 - PAYS DE LOIRE	654	105	759	40	3	43	-12,76%	-8,90%	-19,20%
17 - POITOU CHARENTE	366	27	393	23		23	-16,03%	-5,26%	-2,76%
18 - CORSE	134	34	168	6		6	-11,11%	-19,57%	1,73%
19 - POLYNESIE	275	84	359	22		22	134,64%	-23,50%	1,52%
20 - NOUVELLE CALEDONIE	271	82	353	62	15	77	-45,36%	-4,72%	-20,98%
21 - MARTINIQUE	105	36	141	11	3	14	60,23%	-55,33%	-13,22%
22 - CHAMPAGNES ARDENNES	224	16	240	25	1	26	-6,61%	-7,89%	-4,12%
23 - ALSACE	845	111	956	50	1	51	-2,25%	-4,02%	8,40%
24 - LIMOUSIN	170	38	208	8		8	-7,96%	-3,83%	-5,24%
25 - PICARDIE	294	61	355	34	2	36	-23,66%	-7,37%	4,58%
00 - ADHESIONS DIRECTES	643	108	751	54	7	61	21,92%		
99 - DOM TOM - ETRANGER	123	41	164	4	1	5	-54,44%	-23,24%	-3,30%
Totaux	25 698	4 490	30 188	2 502	236	2 738	-2,59%	-4,20%	4,33%

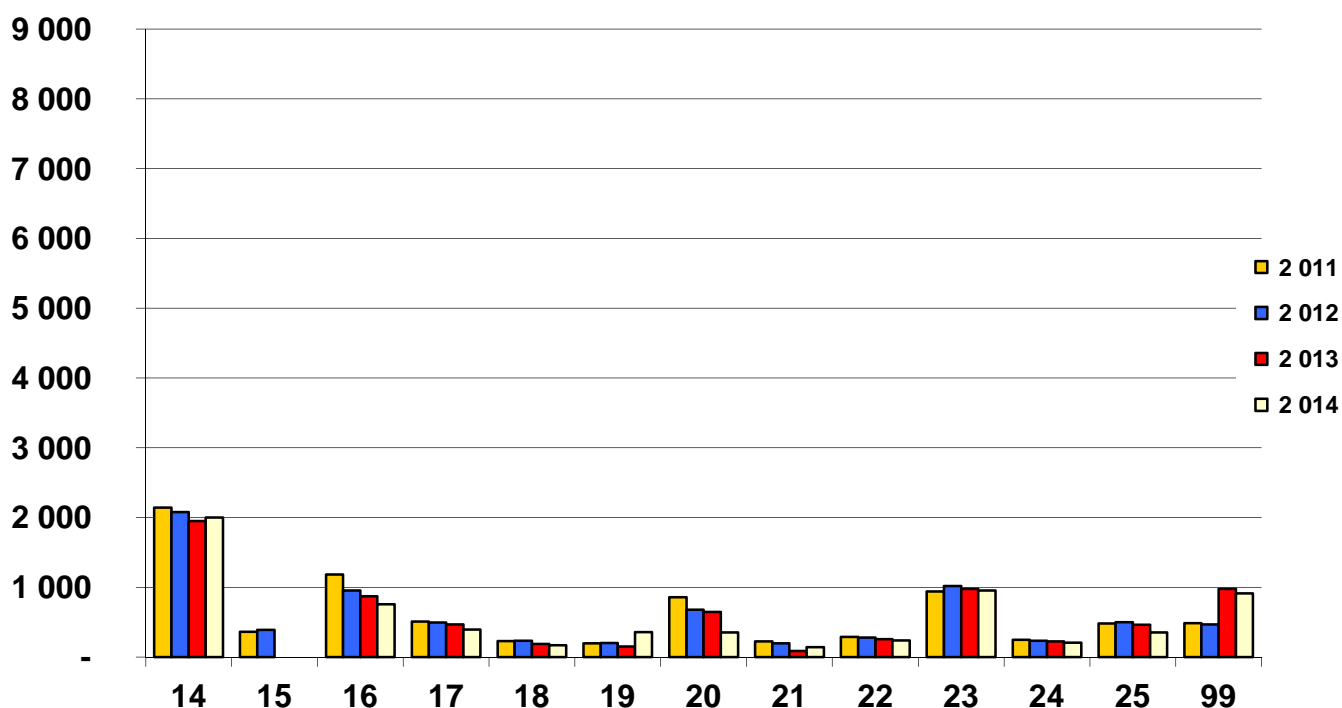
Évolution du nombre de licences annuelles par ligue 01 - 13



Répartition par ligue et par type de licence annuelle 2014

LIGUES	Pratiq. PP	Primo/G J PP	Pratiq. K	Primo/ GJ K	Pratiq. CV	Boom	Non pratiq.	Totaux	%
1 - P.A.C.A.	1 593	718	532	487	26		40	3 396	11,25%
2 - MIDI-PYRENEES	1 440	661	9	4	30	1	19	2 164	7,17%
3 - RHONE ALPES	5 448	2 607	251	43	281	6	58	8 694	28,80%
4 - LORRAINE	501	135	49	4	39		21	749	2,48%
5 - PARIS ILE DE FRANCE	949	195	353	128	79	14	20	1 738	5,76%
6 - BOURGOGNE FRANCHE COMTE	603	159	19	9		20	32	842	2,79%
7 - AUVERGNE	471	229	17	10	13		9	749	2,48%
8 - NORMANDIE	571	106	122	104	82		12	997	3,30%
9 - GUYANE	20	1	55	26			3	105	0,35%
10 - NORD PAS DE CALAIS	153	20	315	242	48	2	18	798	2,64%
11 - REUNION	358	265	41	8			4	676	2,24%
12 - AQUITAINE	579	231	310	251	72	19	14	1 476	4,89%
13 - BRETAGNE	280	112	263	278	9	3	10	955	3,16%
14 - LANGUEDOC ROUSSILLON	562	209	515	543	140	6	27	2 002	6,63%
								0	0,00%
16 - PAYS DE LOIRE	188	11	248	278	12	6	16	759	2,51%
17 - POITOU CHARENTE	166	18	101	92	9		7	393	1,30%
18 - CORSE	87	21	22	24		13	1	168	0,56%
19 - POLYNESIE	62	9	48	234			6	359	1,19%
20 - NOUVELLE CALEDONIE	77	23	157	96				353	1,17%
21 - MARTINIQUE	7		38	95	1			141	0,47%
22 - CHAMPAGNES ARDENNES	185	14	29	3		3	6	240	0,80%
23 - ALSACE	648	222	57	7			22	956	3,17%
24 - LIMOUSIN	122	53			23		10	208	0,69%
25 - LIGUE PICARDIE	114	8	96	69	67		1	355	1,18%
98 - 99 - 00	16	2	481	414			2	915	3,03%
Totaux	15 200	6 029	4 128	3 449	931	93	358	30 188	

Évolution du nombre de licences annuelles par ligue 14 - 99



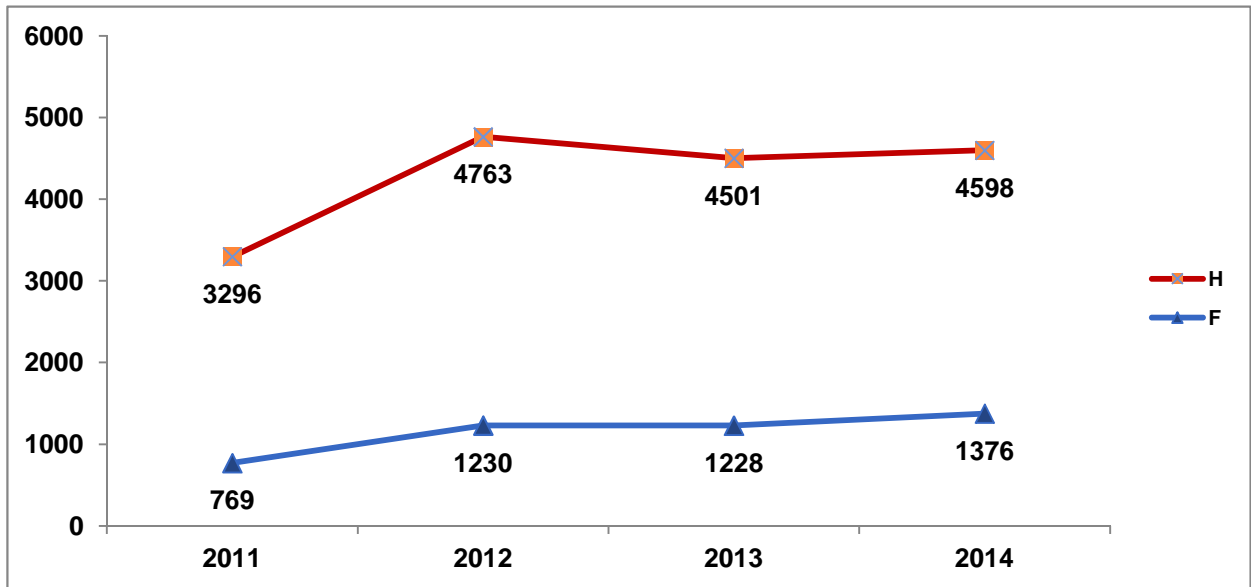
Comparaison accidents 2013 et 2014

	Bilan 2013		Bilan 2014	
	Nbre	%	Nbre	%
Sexe				
Hommes	434	86,80%	504	87,80%
Femmes	66	13,20%	70	12,20%
	500	100%	574	100%
Activités				
Cerf-Volant		0,00%		
Boomerang				
Delta	28	5,60%	22	3,83%
kite	52	10,40%	59	10,28%
Speed-riding	20	4,00%	20	3,48%
Parapente	397	79,40%	472	82,23%
Treuil	2	0,40%	1	0,17%
Paramoteur	1			0,00%
	500	100%	574	100%
Domages (toutes activités confondues)				
Pilote				
Gravités blessures : aucunes	130	26,00%	163	28,40%
Gravités blessures : mineures	176	35,20%	209	36,41%
Gravités blessures : graves	184	36,80%	189	32,93%
Décès	10	2,00%	13	2,26%
	500	100%	574	100%
Passager				
Gravités blessures : aucunes	26	30,23%	18	21,18%
Gravités blessures : mineures	44	51,16%	51	60,00%
Gravités blessures : graves	15	17,44%	16	18,82%
Décès	1	1,16%		0,00%
	86	100%	85	100%
Responsabilité civile				
Domages matériels à un tiers	48	78,69%	62	93,94%
Domages corporels à un tiers	13	21,31%	4	6,06%
	61	100%	66	100%
Contexte (toutes activités confondues)				
Biplace commercial	59	11,80%	23	4,01%
Biplace privé	27	5,40%	62	10,80%
Compétition	15	3,00%	14	2,44%
Cross	28	5,60%	31	5,40%
Loisirs et Entraînement	371	74,20%	444	77,35%
	500	100%	574	100%
Détail Décès				
Cerf-Volant				
Delta	3	27,27%	2	15,38%
Kitesurf				
Speed-riding	1	9,09%	1	7,69%
Parapente	7	63,64%	10	76,92%
Paramoteur				0,00%
	11	100%	13	100%

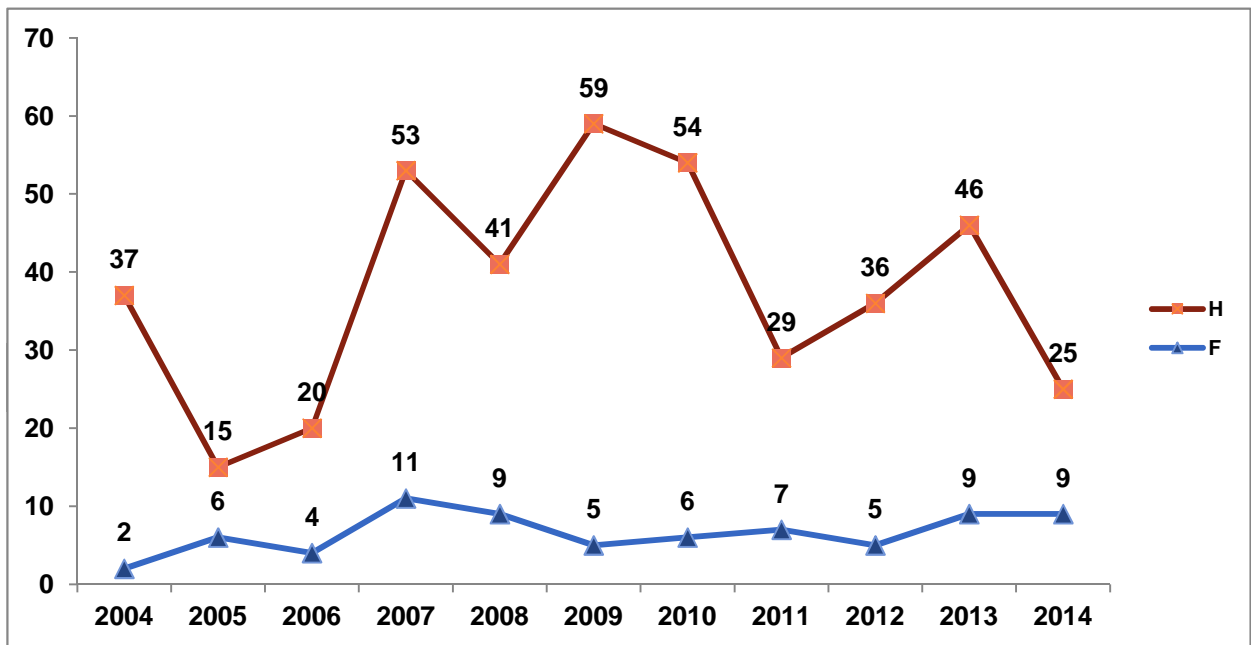
Pour information : le % d'accident par rapport
au nombre total de licences annuelles est de 1,90 %

Comparatif autres Titres de participation Delta / Parapente / Kite

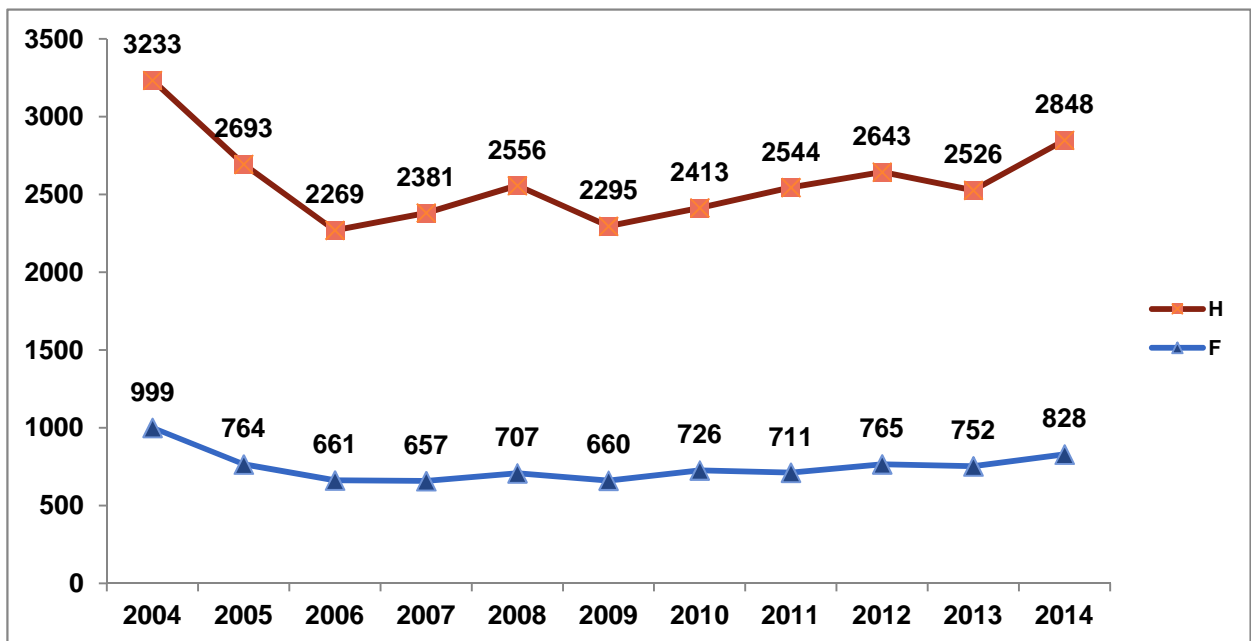
RÉPARTITION
PAR
TITRE
SEXES
KITE



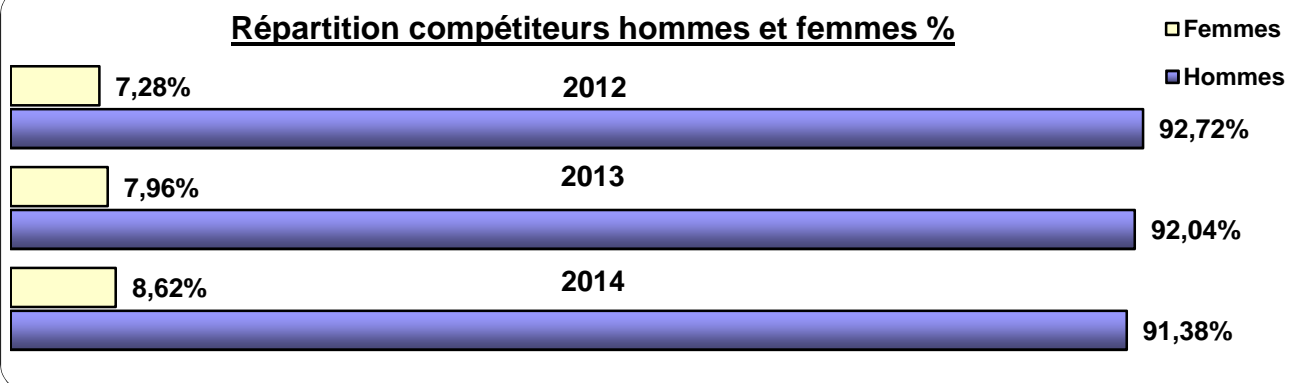
RÉPARTITION
PAR
TITRE
SEXES
PARAPENTE



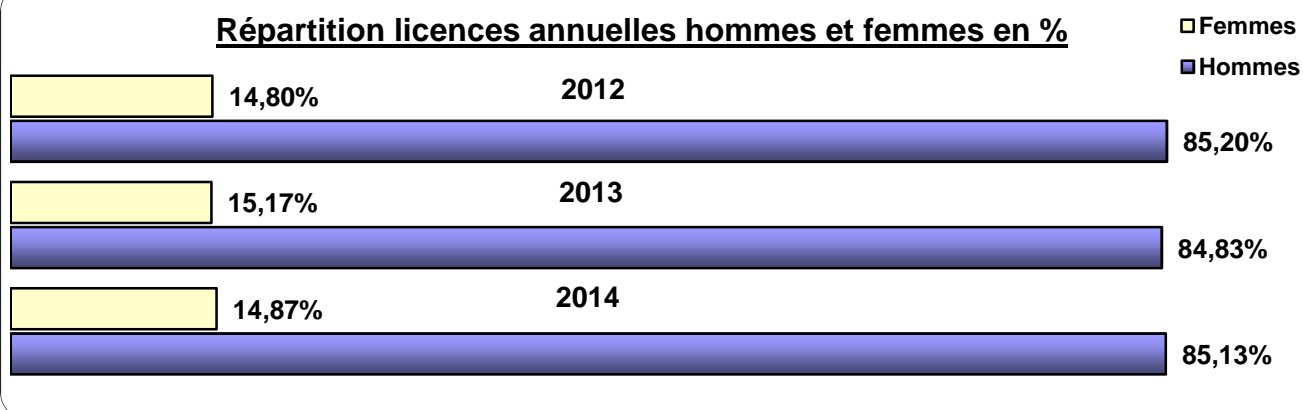
RÉPARTITION
PAR
TITRE
SEXES
PARAPENTE
KITE



Répartition compétiteurs hommes et femmes %



Répartition licences annuelles hommes et femmes en %



Si vous souhaitez obtenir des statistiques complémentaires, vous pouvez contacter :

- pour les statistiques **générales** : bettina@ffvl.fr - 04 97 03 82 88

- pour les statistiques **accidents** : claudes@ffvl.fr - 04 97 03 82 77