

## PROTOCOLE D'ACCORD

ENTRE

**Le service AFIS  
de l'aéroport du Havre-Octeville**

ET

**Le comité départemental de vol libre  
de Seine Maritime**

**Activité de vol libre dans la ZRT  
du Havre-Octeville**

Version :	1.1
Statut :	Définitif
Date d'application :	10/03/2017

## **LISTE DE DIFFUSION**

### **POUR ATTRIBUTION:**

DSAC Ouest Aéroport de Brest-Guipavas

Service AFIS de l'aéroport du Havre-Octeville

### **COPIES:**


SNA Ouest Aéroport de Nantes-Atlantique BP 74.308 44343 BOUGUENNAIS

Service de la Navigation Aérienne Ouest – Organisme de contrôle d'aérodrome de Deauville.

## **ENREGISTREMENT DES MODIFICATIONS**

<b>Version</b>	<b>Date</b>	<b>Changements</b>	<b>Pages modifiées</b>
V 1.0	24/08/2015	Création	
V 1.1	10/03/2017	modifications	Toutes

## REDACTION

VERSION V1.0				
	NOM	FONCTION	DATE	SIGNATURE
REDACTION	Christophe VIGREUX	Responsable du service AFIS	24/08/2015	

Date d'effet :

## 1 Généralités

### 1.1 But

Le présent protocole a pour but de préciser les dispositions permettant le déroulement d'activités de vol libre dans la ZRT du Havre. Les dispositions de ce protocole sont applicables pendant la journée aéronautique (SR-30 / SS+30).

### 1.2 Domaine d'application

#### 1.2.1 Aéronefs concernés

PUL utilisés par des pilotes assurés en responsabilité civile aérienne conformément à la réglementation en vigueur.

Les évolutions effectuées pour offrir un spectacle public demeurent soumises aux dispositions spécifiques de l'arrêté interministériel du 4 avril 1996 relatif aux manifestations aériennes.

#### 1.2.2 Services rendus

Les pratiquants du vol libre ne bénéficient d'aucun service de la circulation aérienne, ni entre eux, ni vis à vis des autres aéronefs évoluant dans la ZRT du Havre.

#### 1.2.3 Conditions météorologiques

Les évolutions des aéronefs concernés ne peuvent s'effectuer que de jour et en conditions météorologiques de vol à vue (VMC) dans la ZRT du Havre

Lorsque celle-ci est activée, les conditions VMC sont les suivantes :

- visibilité au sol supérieure ou égale à 5 kilomètres.
- plafond supérieur ou égal à 450 mètres sol (1500 ft).

En cas d'absence du service AFIS, merci de respecter les conditions MTO minimales d'un espace de classe G, à savoir :

- visibilité au sol supérieure ou égale à 1,5 kilomètres.
- en dehors des nuages et en vue du sol

Pour tous vols, il est demandé aux pilotes de consulter les notam et de contacter le service AFIS au **0235546490** pour avoir connaissance de l'activité de la ZRT.

### 1.3 Durée de validité du protocole

Le présent protocole est valable pour une durée d'un an à compter de la date de signature, il est renouvelable par tacite reconduction et révisable pendant cette période. Il devra être renouvelé entièrement tous les 5 ans.

### 1.4 Amendements et modifications

Tout amendement, toute modification ou l'annulation de tout ou partie du présent protocole ou de ses annexes ne peut intervenir qu'après consultation ou information des différents signataires, avec préavis d'un mois.

## **1.5 Analyse des incidents**

Dans le cas de non respect des clauses prévues dans les annexes du protocole, ou si la sécurité des vols est mise en cause, le chef de la circulation aérienne du Havre se réserve le droit de suspendre le présent protocole.

Les incidents ou manquements feront l'objet d'un compte-rendu dont les causes et conséquences seront analysées par les parties signataires.

## 2 Modalités pratiques d'application

Les modalités pratiques d'application sont décrites dans des annexes indépendantes afin de simplifier les mises à jour ultérieures.

A sa date d'application, le présent protocole comporte 6 annexes.

Annexe I : Conditions de déroulement de l'activité.

Annexe II : Moyens de liaison.

Annexe III : Carte VAC Le Havre-Octeville.

Annexe IV : Carte ZRT Le Havre-Octeville.

Annexe V : Regles de vols pour les sites Lejard et La hève.

Annexe VI : Correspondants.

Le Havre, le : 10/03/2017

Nom : VIGREUX Christophe

Le Responsable du service AFIS  
de l'aéroport du Havre-Octeville



Le Havre, le 10/03/2017

Nom : Tinel Ludovic

Président du comité départemental  
de vol libre de Haute Normandie



# Annexe I

## Conditions de déroulement de l'activité

Date d'effet :10/03/2017

Date de révision :10/03/2022

Cette activité nécessite l'autorisation préalable du service AFIS de l'aéroport du Havre-Octeville pendant les horaires de celui-ci (voir NOTAM),(voir numéros en annexe). Le responsable des vols précisera le début, la fin et la localisation de l'activité demandée.

### ZRT ACTIVE :

L'agent AFIS en poste pourra retarder l'heure de début et/ou avancer l'heure de fin de créneau demandé en fonction des contraintes de trafic.

L'activation effective ne pourra débuter au plus tôt que 15 minutes après l'heure de demande d'autorisation.

L'activité sera soumise à l'accord de l'agent AFIS en poste.

### ZRT NON ACTIVE :

Il est demandé aux pilotes de respecter le protocole et les conditions météorologiques de classe G.

les pilotes doivent impérativement respecter les altitudes et les zones de vol précisées ci-dessous pour les deux sites et rappelées à l'annexe V

### Site Lejard

Entre Saint Andrieux et Cauville, la limite supérieure de l'activité est fixée à 140m par rapport au niveau de la mer 460ft AMSL.

Entre Cauville et la limite de ZRT du Havre (Antifer), la limite supérieure de l'activité est fixée à 200m par rapport au niveau de la mer (660ft AMSL).

Après décollage du site les PUL doivent faire un virage à droite pour s'éloigner de l'aérodrome.

En cas de virage à gauche, il est interdit de dépasser le bunker indiqué sur le document ci-joint (règles de vol sites La Hève et Lejard (**Annexe V**)) pour ne pas interférer dans le tour de piste.

### Site de La Hève

La limite supérieure de l'activité est fixée à 140m par rapport au niveau de la mer (460ft AMSL)

Après décollage du site, les PUL devront faire un virage à gauche pour s'éloigner de l'axe de piste.

## Annexe II

### Moyens de liaison

#### III.1. Liaisons téléphoniques

Le Havre TWR :	02 35 54 64 90
Le Havre Aéroport :	02 35 54 65 00
Le Responsable du service AFIS:	02 35 54 65 10
<u>Téléphone d'astreinte du service AFIS</u>	<u>06 30 40 86 55</u>

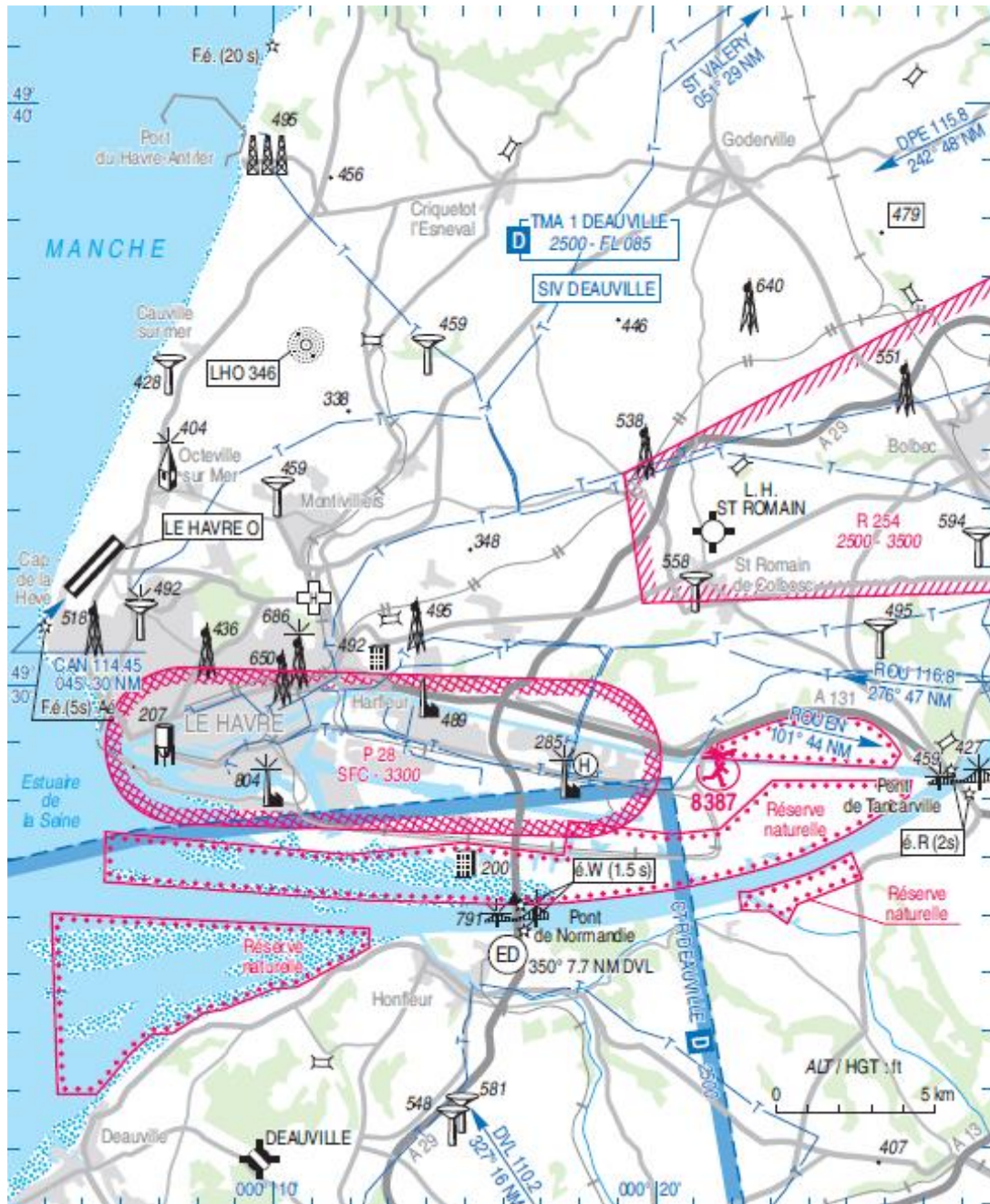
#### III.2. Télécopie

Sans objet



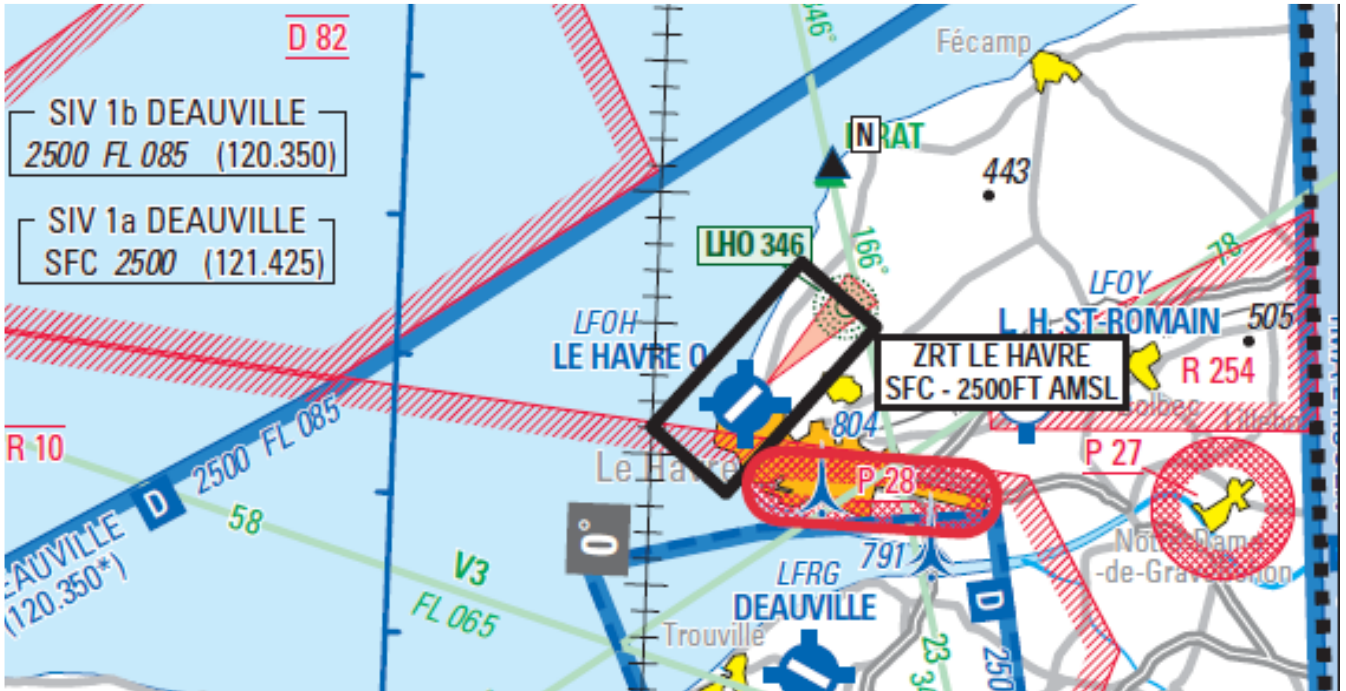
# Annexe III

## Carte VAC LFOH




# Annexe IV


## Carte ZRT LFOH




# Annexe V


## Regles de vols pour les sites Lejard et La hève.


 : Repère **A.**  
Site **Lejard** (anciennement Saint Andrieu, l'Otan)


 : Repère **B**  
Site de **La Hève**

**Altitudes de survol**  
**Quel que soit l'activation de la ZRT**

 **Survol interdit**

 **Altitude max : 140m/mer (40m/sol)**

 **Altitude max : 200m/mer**

 **Altitude max : 750m/mer**

**Conditions VMC**  
(Visual Meteorological Conditions)

ZRT activée :

- visibilité horizontale au sol supérieure ou égale à 5000 mètres (5 kilomètres).
- plafond supérieur ou égal à 450 mètres par rapport au sol (1500ft)

ZRT non activée :

- visibilité horizontale au sol supérieure ou égale à 1500 mètres (1,5 kilomètres).
- En dehors des nuages et en vue du sol



Christophe

## Annexe VI

### CORRESPONDANTS

#### IV.1. SERVICE AFIS

Correspondant	Adresse postale
Service AFIS ☎ TWR : 02.35.54.64.90 ☎ AFIS : 06.30.40.86.55	SEHA Service AFIS Aérodrome du Havre Octeville Rue Louis Bleriot 76620 Le Havre Cedex

Correspondant	Adresse postale
Responsable du service AFIS du Havre ☎ : 02.35.54.65.10 Fax : 02.35.54.65.29	SEHA Le responsable du service AFIS Aérodrome du Havre Octeville Rue Louis Bleriot 76620 Le Havre Cedex

#### IV.2. COMITE DEPARTEMENTAL DE VOL LIBRE 76

Correspondant	Adresse postale
Courriel : <a href="mailto:president.cdvl76@gmail.com">president.cdvl76@gmail.com</a>	Monsieur Ludovic TINEL Tel : 06 08 77 28 11
Responsable espaces aériens FFVL Normandie Courriel : <a href="mailto:sebastien.pisak@ac-rouen.fr">sebastien.pisak@ac-rouen.fr</a>	Monsieur Sebastien PISAK Tel : 06 13 42 12 37

Altitude max ~750m/mer  
(2500pieds/mer)

Altitude max 200m/mer

Survol interdit

Altitude max 40m/sol  
(140 m/mer)

