



La Fédération en chiffres

LICENCES		41 613	
<p>32408 personnes ont pris 33745 licences.</p> <p>Pour 31725 de ces licences, il a été déclaré 34480 pratiques.</p>	Volant	13 648	33 745
	Non volant	310	
	Elève	12 425	
	Cerf-volant	646	
	Kite	6 246	
	Licence découverte retournée	220	
	Kite pass 8 jours	250	7 868
	Passeport cerf-volant	246	
	Bi-place	6 322	
	Licence découverte non-retournée	1 300	

PRATIQUES		31 725	
Pratiquant		31 725	
Pratique déclarée		34 480	

COMPÉTITIONS		1 750	
<p>1750 compétiteurs pratiquent 1818 compétitions</p>	Cerf-Volant	67	1 818
	Kite	-	
	Delta	258	
	Parapente	1 493	

QUALIFICATIONS			
Moniteur fédéral delta		134	629
Moniteur fédéral parapente		292	
Moniteur fédéral de cerf-volant		19	
Moniteur fédéral de kite		184	
Brevet d'état delta		72	635
Brevet d'état parapente		563	

ECOLES		228 dont
Ecole de kite		70
Ecole de club		33

ECOLES Education Nationale (Collège, Université)		13
--	--	----

CLUBS actifs		731
Total club (actif/inactif)		731
dont club actif		577

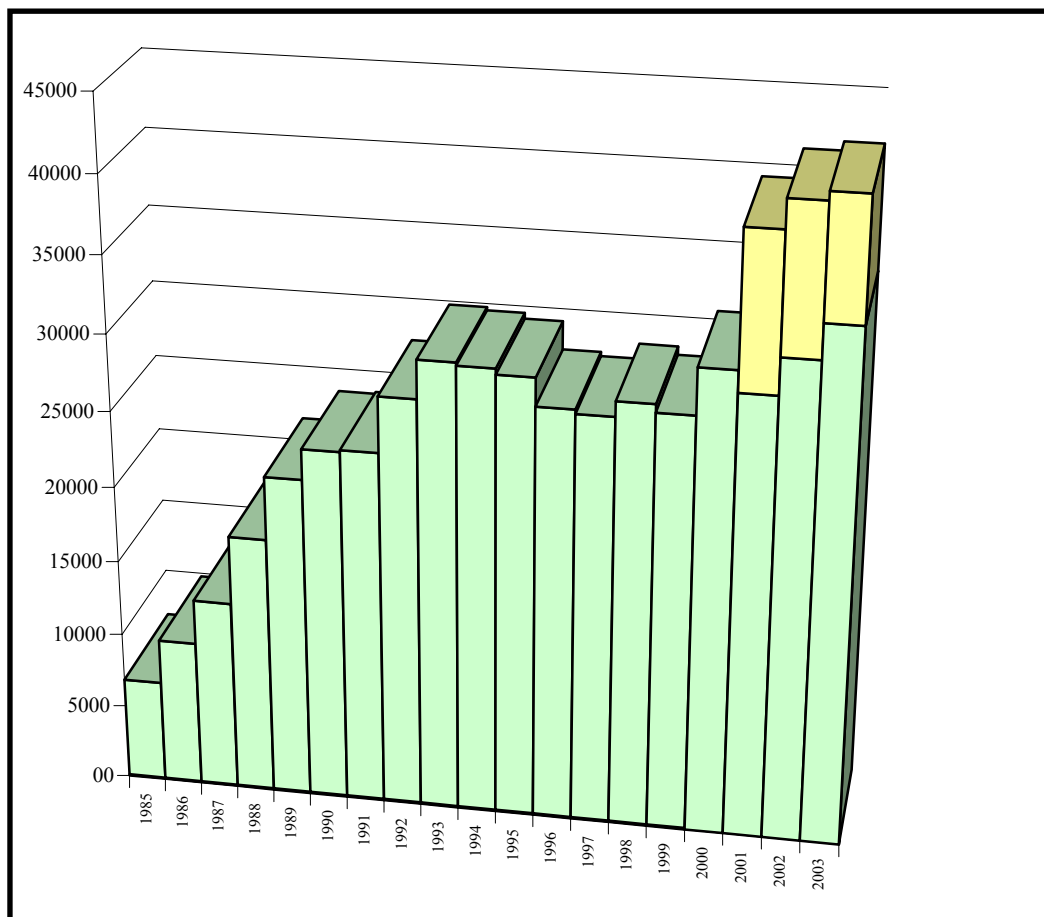
C.D.V.L		46
---------	--	----

LIGUES		22
--------	--	----

SITES HOMOLOGUES		588
------------------	--	-----

Statistiques 2003

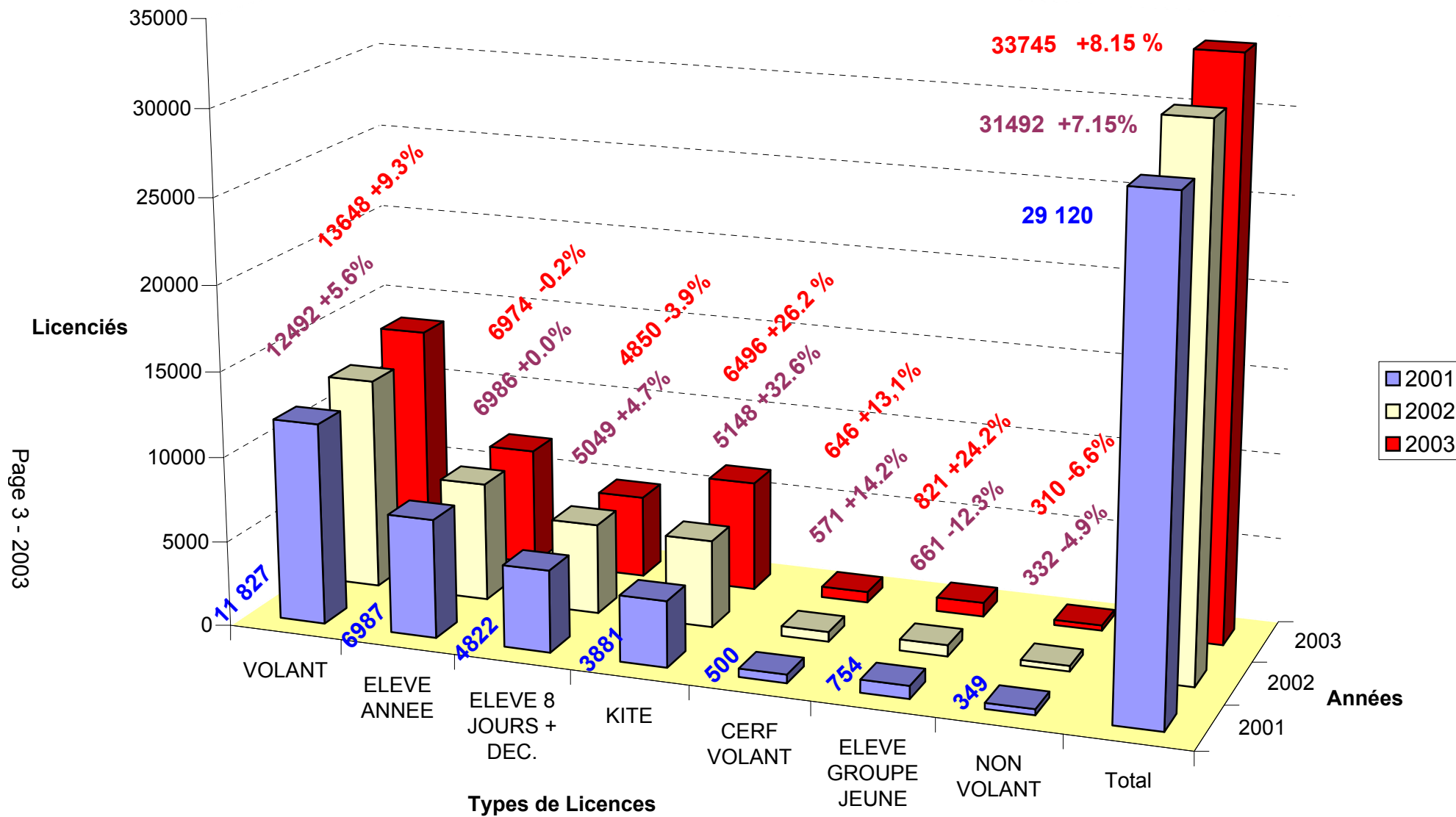
Progression des licences FFVL depuis 19 ans



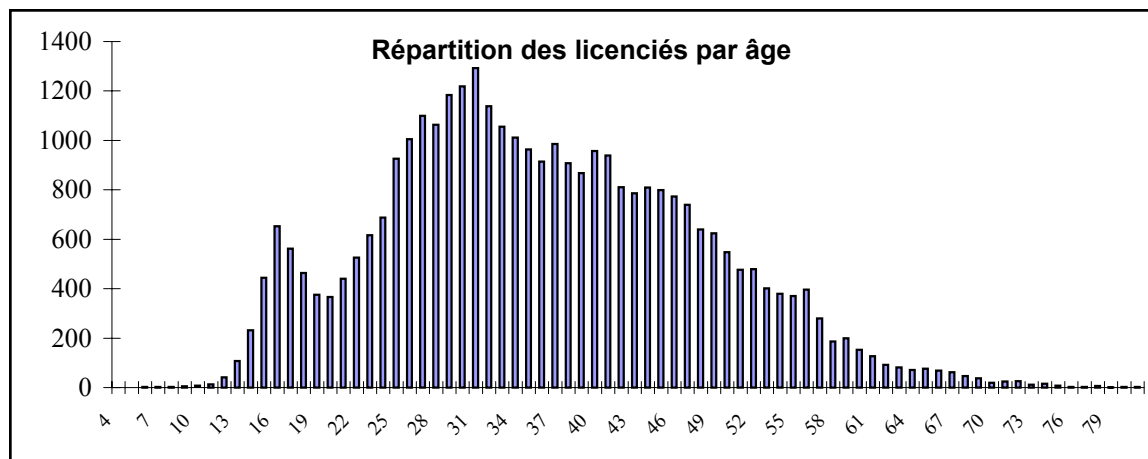
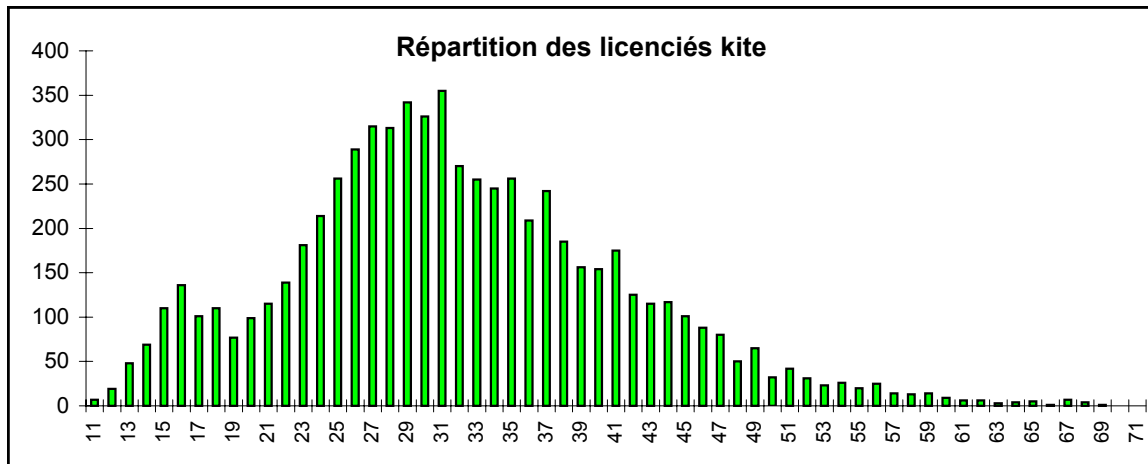
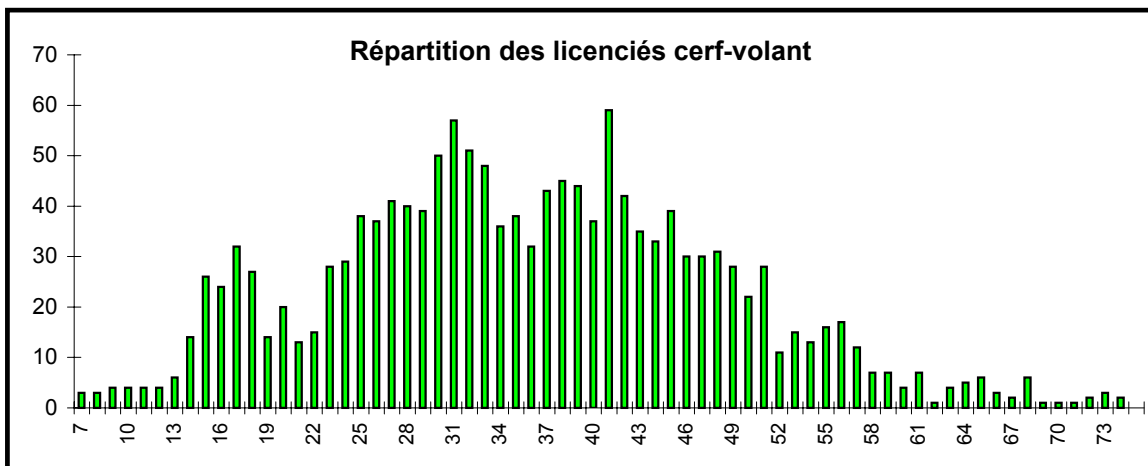
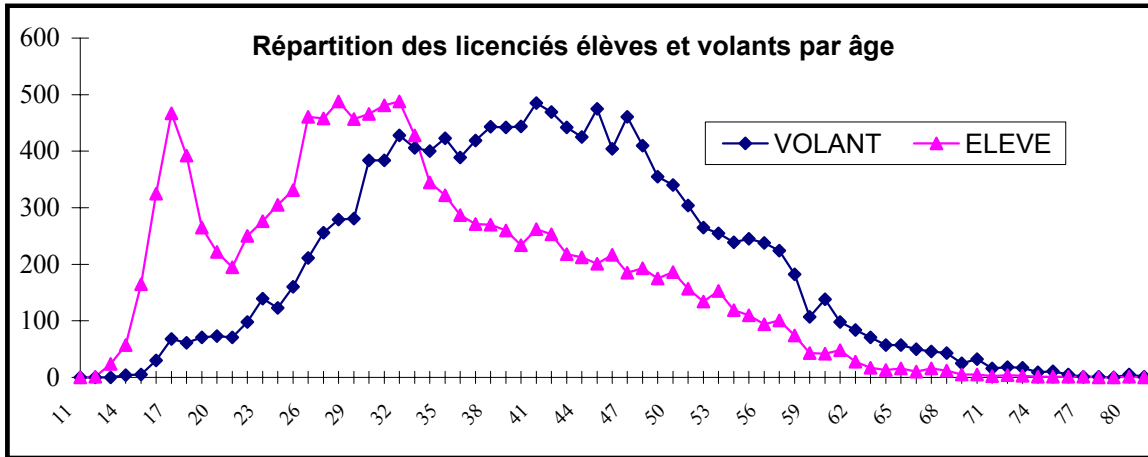
1985	6740		
1986	9700		
1987	12670		
1988	17200		
1989	21381		
1990	23405		
1991	23524		
1992	27169		
1993	29680		
1994	29467		
1995	29081		
1996	27243		
1997	26977		
1998	27966		
1999	27422		
2000	30523		
		*	
2001	29120		39192
2002	31492		41045
2003	33745		41613

* Les passagers Bi et les passeports Cerf-Volant sont comptabilisés depuis 2001,

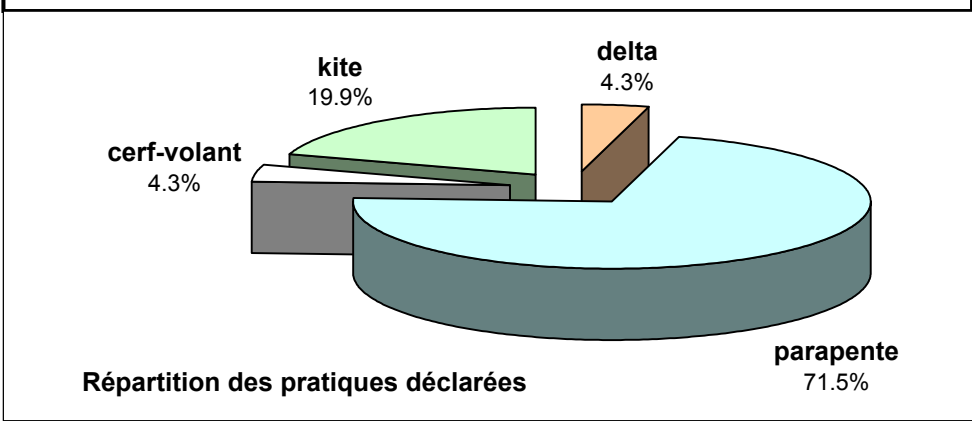
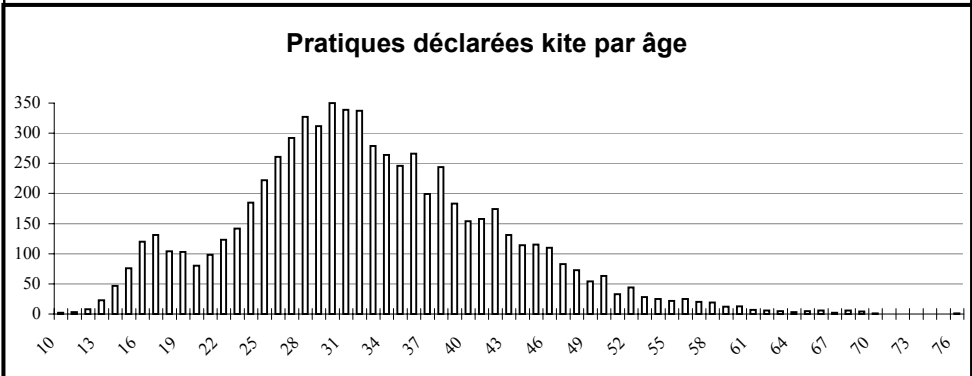
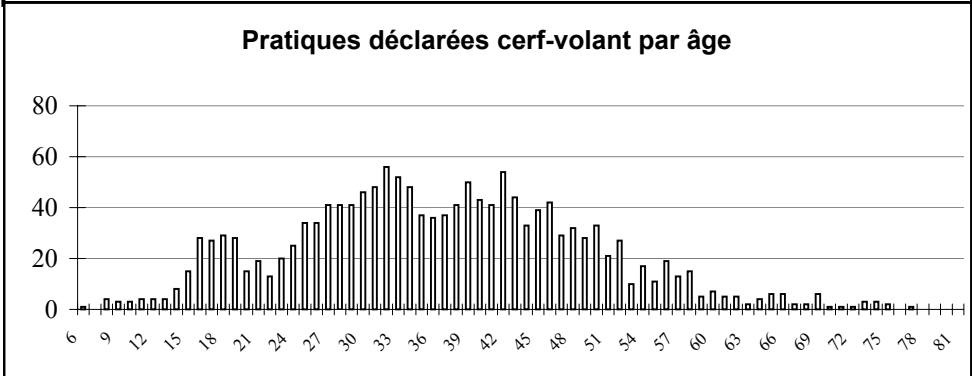
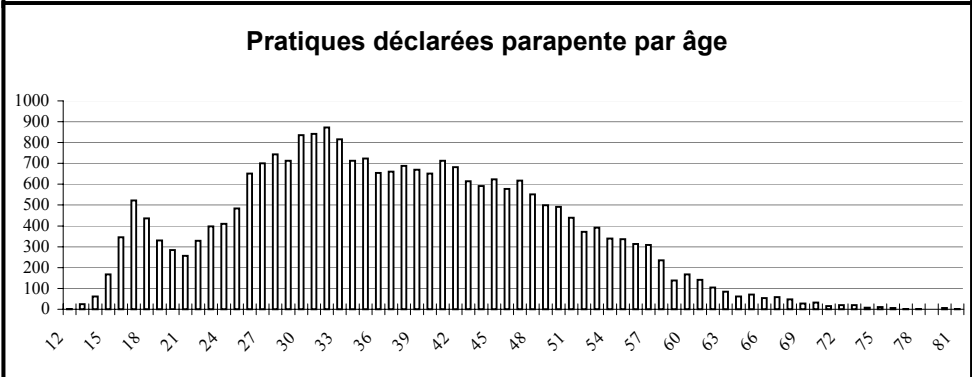
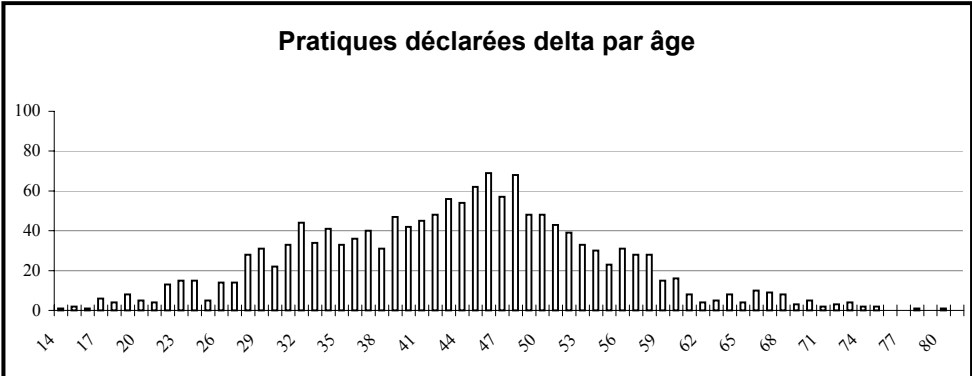
**Comparaison Licences
payantes 2001-2002-2003**
+15.88%



Statistiques FFVL licences 2003



Statistiques FFVL des pratiques déclarées



Répartition des licences et compétiteurs 2003 par département de domiciliation (1/2)

dép.	département	Total licences			dont compétiteurs		
		femmes	hommes	Total	femmes	hommes	Total
armée		2	15	17		1	1
01	AIN	74	370	444	1	25	26
02	AISNE	17	66	83		1	1
03	ALLIER	16	53	69		3	3
04	ALPES DE HTE PROVENCE	40	268	308	2	37	39
05	HAUTES ALPES	37	290	327	2	38	40
06	ALPES MARITIMES	124	756	880	6	60	66
07	ARDECHE	35	159	194	1	11	12
08	ARDENNES	11	74	85	1	13	14
09	ARIEGE	12	109	121	1	23	24
10	AUBE	4	56	60		3	3
11	AUDE	36	184	220	1	6	7
12	AVEYRON	21	168	189	3	15	18
13	BOUCHES DU RHONE	146	835	981	1	20	21
14	CALVADOS	72	367	439	2	25	27
15	CANTAL	9	81	90		16	16
16	CHARENTE	15	78	93	1	3	4
17	CHARENTE MARITIME	33	212	245		3	3
18	CHER	8	44	52		2	2
19	CORREZE	13	81	94		14	14
20	CORSE	28	170	198		1	1
21	COTE D'OR	35	196	231	2	13	15
22	COTES D'ARMOR	31	157	188		4	4
23	CREUSE	2	35	37		4	4
24	DORDOGNE	18	111	129	1	8	9
25	DOUBS	30	283	313		9	9
26	DROME	41	287	328	3	22	25
27	EURE	20	171	191	2	17	19
28	EURE ET LOIR	13	65	78		2	2
29	FINISTERE	38	269	307	1	14	15
30	GARD	44	269	313	2	21	23
31	HAUTE GARONNE	156	879	1035	3	65	68
32	GERS	5	56	61		1	1
33	GIRONDE	113	500	613	1	10	11
34	HERAULT	112	632	744	2	24	26
35	ILLE ET VILAINE	34	287	321	1	10	11
36	INDRE	12	30	42		1	1
37	INDRE ET LOIRE	28	109	137		1	1
38	ISERE	302	1575	1877	16	123	139
39	JURA	64	208	272		13	13
40	LANDES	13	57	70			0
41	LOIR ET CHER	13	52	65			0
42	LOIRE	62	272	334		13	13
43	HAUTE LOIRE	18	72	90		6	6
44	LOIRE ATLANTIQUE	81	434	515	1	10	11
45	LOIRET	30	161	191		3	3
46	LOT	15	97	112		8	8
47	LOT ET GARONNE	21	110	131		2	2
48	LOZERE	2	39	41		9	9
49	MAINE ET LOIRE	28	149	177		8	8
50	MANCHE	18	115	133			0

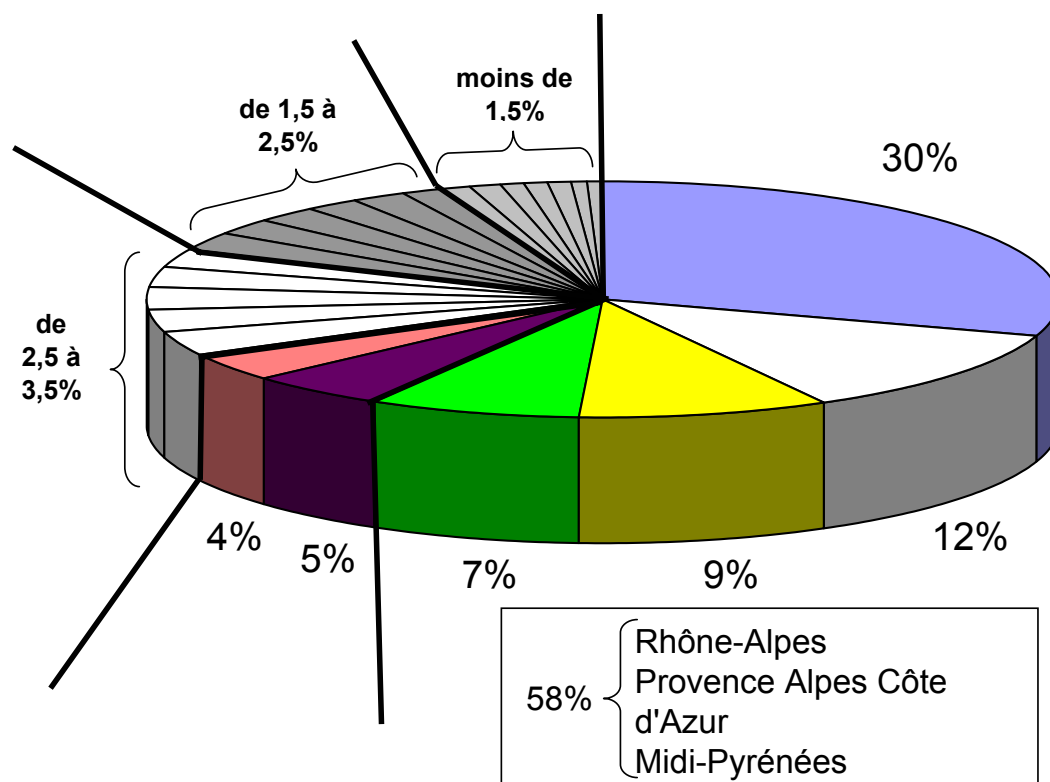
Répartition des licences et compétiteurs 2003 par département de domiciliation (2/2)

lég	département	Total licences			dont compétiteurs		
		femmes	hommes	Total	femmes	hommes	Total
51	MARNE	30	173	203	1	2	3
52	HAUTE MARNE	7	59	66		2	2
53	MAYENNE	2	44	46		2	2
54	MEURTHE ET MOSELLE	42	228	270		13	13
55	MEUSE	8	37	45	1	1	2
56	MORBIHAN	28	149	177		5	5
57	MOSELLE	45	281	326		15	15
58	NIEVRE	2	27	29			0
59	NORD	104	495	599		11	11
60	OISE	17	128	145		4	4
61	ORNE	3	51	54		6	6
62	PAS DE CALAIS	31	227	258		4	4
63	PUY DE DOME	52	278	330	1	37	38
64	PYRENEES ATLANTIQUES	45	257	302		22	22
65	HAUTES PYRENEES	35	183	218	1	31	32
66	PYRENEES ORIENTALES	62	252	314	2	15	17
67	BAS RHIN	60	353	413	2	43	45
68	HAUT RHIN	46	410	456	3	34	37
69	RHONE	165	920	1085	1	34	35
70	HAUTE SAONE	13	62	75		1	1
71	SAONE ET LOIRE	19	118	137		6	6
72	SARTHE	19	89	108		2	2
73	SAVOIE	140	780	920	10	83	93
74	HAUTE SAVOIE	264	1378	1642	17	169	186
75	PARIS	258	1260	1518	4	22	26
76	SEINE MARITIME	75	370	445	2	17	19
77	SEINE ET MARNE	66	351	417		12	12
78	YVELINES	116	743	859	1	17	18
79	DEUX SEVRES	8	55	63		5	5
80	SOMME	18	108	126			0
81	TARN	26	154	180		8	8
82	TARN ET GARONNE	10	78	88		4	4
83	VAR	78	456	534	2	28	30
84	VAUCLUSE	29	236	265		21	21
85	VENDEE	20	105	125		1	1
86	VIENNE	15	98	113			0
87	HAUTE VIENNE	16	76	92		4	4
88	VOSGES	36	263	299	3	32	35
89	YONNE	11	84	95		1	1
90	TERRITOIRE DE BELFORT	14	57	71			0
91	ESSONNE	72	550	622	1	19	20
92	HAUTS DE SEINE	143	806	949	1	24	25
93	SEINE SAINT DENIS	52	251	303		5	5
94	VAL DE MARNE	78	425	503		11	11
95	VAL D'OISE	57	339	396		6	6
97	DOM	175	802	977	5	69	74
98	TOM	97	378	475	2	20	22
99	monaco	8	44	52			
	domicilié à l'étranger	287	1408	1695	1	23	24
	total général	5156	28589	33745	118	1632	1750

Répartition des licences et compétiteurs 2003 par ligue

LIGUE	Licences			compétiteurs			écart nombre de licences		
	Hommes	Femmes	Total	Hommes	Femmes	Total	2003/2002	2002/2001	2003/2001
1 - P.A.C.A.	3368	591	3959	201	12	213	1.28%	- 2.57%	- 1.32%
2 - MIDI-PYRENEES	2526	484	3010	161	10	171	8.20%	- 0.11%	8.08%
3 - RHONE ALPES	8437	1728	10165	489	51	540	4.56%	6.37%	11.21%
4 - LORRAINE	822	113	935	69	3	72	5.77%	- 4.12%	1.41%
5 - PARIS ILE DE FRANCE	1509	188	1697	109	6	115	4.43%	- 7.20%	- 3.08%
6 - BOURGOGNE FRANCHE COMTE	855	173	1028	43	2	45	- 0.68%	14.87%	14.10%
7 - AUVERGNE	1080	251	1331	70	2	72	3.18%	- 5.84%	- 2.85%
8 - BASSE NORMANDIE	671	88	759	35	2	37	23.41%	11.62%	37.75%
10 - NORD PICARDIE	721	86	807	15	0	15	15.78%	42.83%	65.37%
11 - REUNION	550	117	667	70	5	75	6.55%	15.71%	23.29%
12 - AQUITAINE	977	189	1166	27	0	27	2.37%	12.77%	15.45%
13 - BRETAGNE	889	113	1002	29	2	31	18.02%	36.06%	60.58%
14 - LANGUEDOC ROUSSILLON	2171	352	2523	81	7	88	5.87%	9.92%	16.37%
15 - HAUTE NORMANDIE	320	46	366	34	4	38	27.08%	12.06%	42.41%
16 - PAYS DE LOIRE	549	56	605	25	1	26	44.39%	28.53%	85.58%
17 - LIMOUSIN POITOU CHARENTE	749	106	855	31	1	32	3.26%	75.80%	81.53%
18 - CORSE	345	61	406	1	0	1	68.46%	225.68%	448.65%
19 - POLYNESIE	210	55	265	3	0	3	23.83%	- 0.47%	23.26%
20 - NOUVELLE CALEDONIE	194	44	238	19	2	21	- 11.19%	25.23%	11.21%
21 - MARTINIQUE	214	41	255	2	0	2	72.30%	300.00%	589.19%
22 - CHAMPAGNES ARDENNES	263	40	303	25	3	28	13.91%	8.13%	23.17%
23 - ALSACE	684	82	766	74	5	79	4.08%	6.36%	10.69%
98 - universités	88	61	149	0	0	0			
99 - TOM	397	91	488	19	0	19	20.64%	62.46%	96.00%
Total	28589	5156	33745	1632	118	1750	7.15%	8.15%	15.88%

Répartition des licences par ligue



- 3 - Rhône Alpes
- 1 - Provence Alpes Côte d'Azur
- 2 - Midi Pyrénée
- 14 - Languedoc Rousillon
- 5 - Paris Ile de France
- 7 - Auvergne
- 12 - Aquitaine
- 6 - Bourgogne Franche-Comté
- 13 - Bretagne
- 4 - Lorraine
- 17 - Limousin Poitou Charente
- 10 - Nord Picardie
- 23 - Alsace
- 8 - Basse Normandie
- 11 - Réunion
- 16 - Pays de Loire
- 99 - TOM
- 18 - Corse
- 15 - Haute Normandie
- 22 - Champagne Ardennes
- 19 - Polynésie
- 21 - Martinique
- 20 - Nouvelle Calédonie
- 98 - universités

Compétiteurs 2003, par pratique par ligue

Compétiteurs LIGUE	Pratique			
	delta	parapente	cerf-volant / kite	total
1 - P.A.C.A.	29	180	10	219
2 - MIDI-PYRENEES	28	148	0	176
3 - RHONE ALPES	40	507	10	557
4 - LORRAINE	12	63	0	75
5 - PARIS ILE DE FRANCE	25	89	10	124
6 - BOURGOGNE FRANCHE COMTE	20	28	0	48
7 - AUVERGNE	28	50	0	78
8 - BASSE NORMANDIE	4	29	4	37
10 - NORD PICARDIE	0	3	12	15
11 - REUNION	12	64	0	76
12 - AQUITAINE	4	25	0	29
13 - BRETAGNE	9	25	0	34
14 - LANGUEDOC ROUSSILLON	1	88	0	89
15 - HAUTE NORMANDIE	5	28	7	40
16 - PAYS DE LOIRE	5	12	9	26
17 - LIMOUSIN POITOU CHARENTE	23	14	0	37
18 - CORSE	0	1	0	1
19 - POLYNESIE	3	0	0	3
20 - NOUVELLE CALEDONIE	1	21	0	22
21 - MARTINIQUE	0	2	0	2
22 - CHAMPAGNES ARDENNES	3	26	0	29
23 - ALSACE	2	78	0	80
98 et 99	4	12	5	21
Total (1750 compétiteurs)	258	1493	67	1818

par sexe et âge (moins de 18 ans, 18 ans et plus)		Licenciés (licences)		dont compétiteurs	
Hommes	moins de 18 ans	1 563	28 589	6	1 632
	18 ans et plus	27 026		1 626	
Femmes	moins de 18 ans	627	5 156	-	118
	18 ans et plus	4 529		118	
Total		33745		1750	

Licenciés

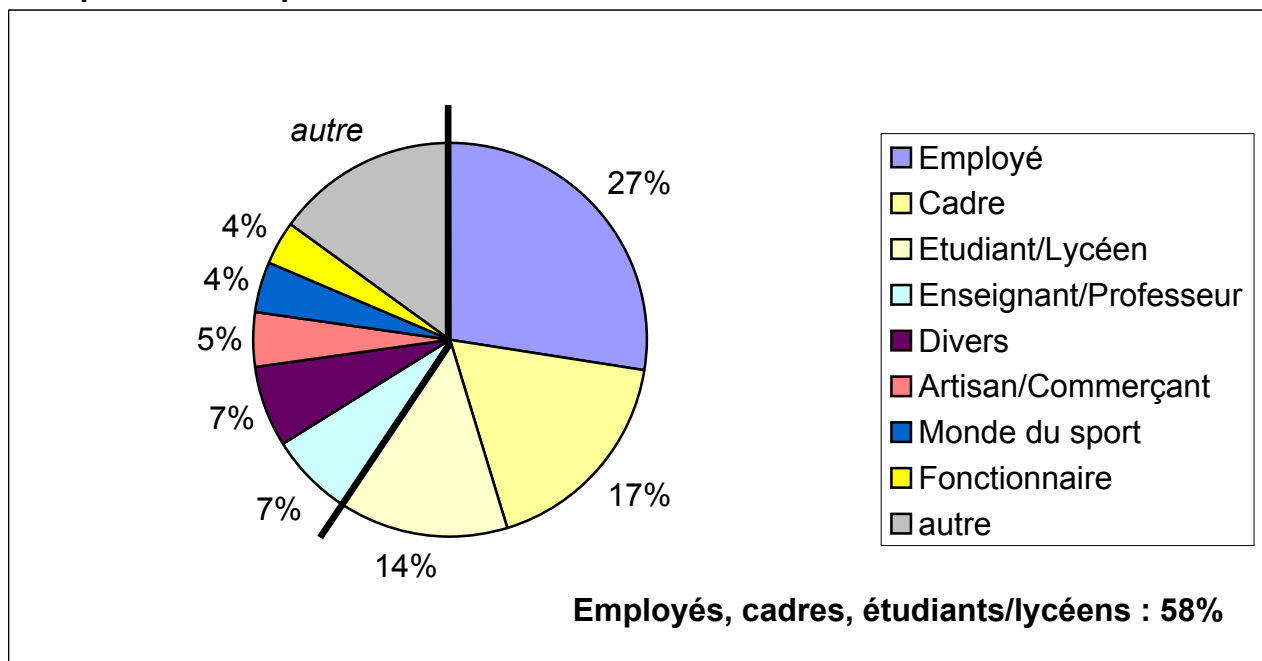
Type de licences

LIGUE	Volant	Elève	Kite	Cerf-volant	Non volant	Licence découverte	Total
1 - P.A.C.A.	1503	1767	586	53	50	0	3959
2 - MIDI-PYRENEES	1280	1521	170	23	16	0	3010
3 - RHONE ALPES	4542	5210	239	57	92	25	10165
4 - LORRAINE	569	308	8	28	22	0	935
5 - PARIS ILE DE FRANCE	1108	360	34	166	5	24	1697
6 - BOURGOGNE FRANCHE COMTE	577	395	4	2	42	8	1028
7 - AUVERGNE	413	716	21	15	7	159	1331
8 - BASSE NORMANDIE	247	115	391	5	1	0	759
10 - NORD PICARDIE	185	46	452	122	2	0	807
11 - REUNION	269	348	20	27	3	0	667
12 - AQUITAINE	393	382	382	6	3	0	1166
13 - BRETAGNE	197	147	652	4	2	0	1002
14 - LANGUEDOC ROUSSILLON	610	454	1415	31	13	0	2523
15 - HAUTE NORMANDIE	216	21	62	55	10	2	366
16 - PAYS DE LOIRE	175	1	392	33	4	0	605
17 - LIMOUSIN POITOU CHARENTE	259	152	427	10	7	0	855
18 - CORSE	106	24	276	0	0	0	406
19 - POLYNESIE	75	0	185	0	5	0	265
20 - NOUVELLE CALEDONIE	57	14	164	3	0	0	238
21 - MARTINIQUE	17	0	238	0	0	0	255
22 - CHAMPAGNES ARDENNES	257	39	0	1	6	0	303
23 - ALSACE	539	198	14	0	14	1	766
98 et 99	54	207	364	5	6	1	637
Total	13648	12425	6496	646	310	220	33745

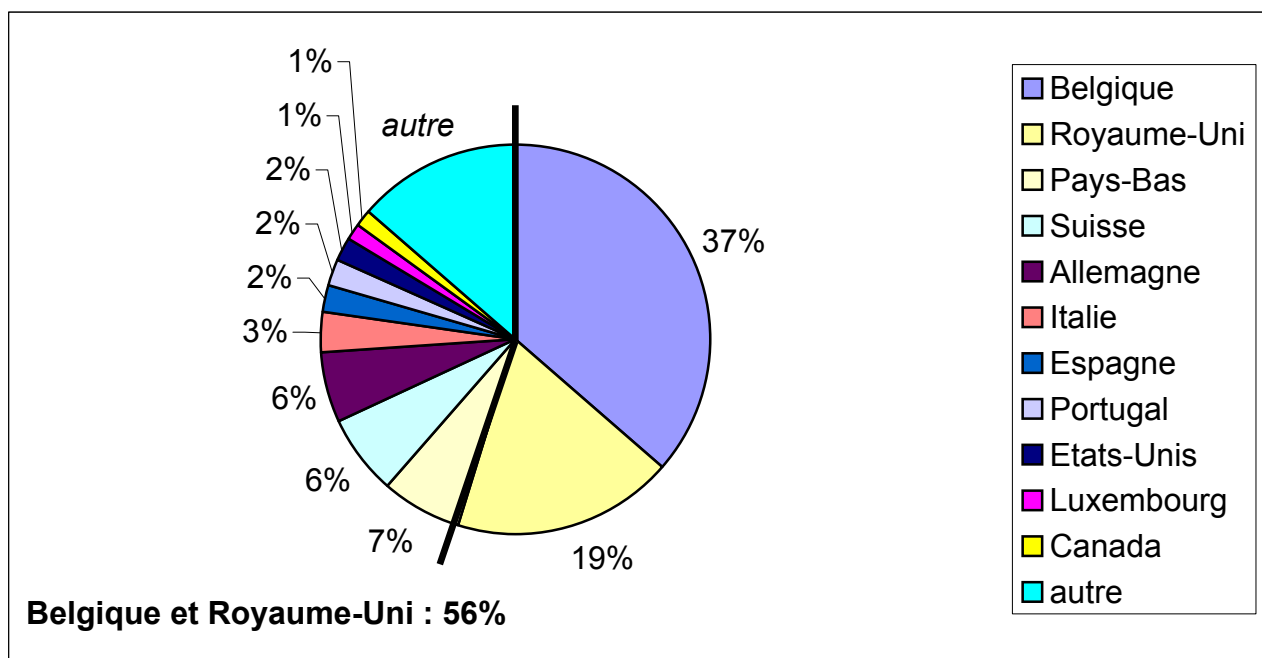
Licenciés FFVL Professions, nationalités

33745 licences dont 6030 n'ont pas renseigné la profession.

Répartition des professions déclarées des 27715 licences restantes :

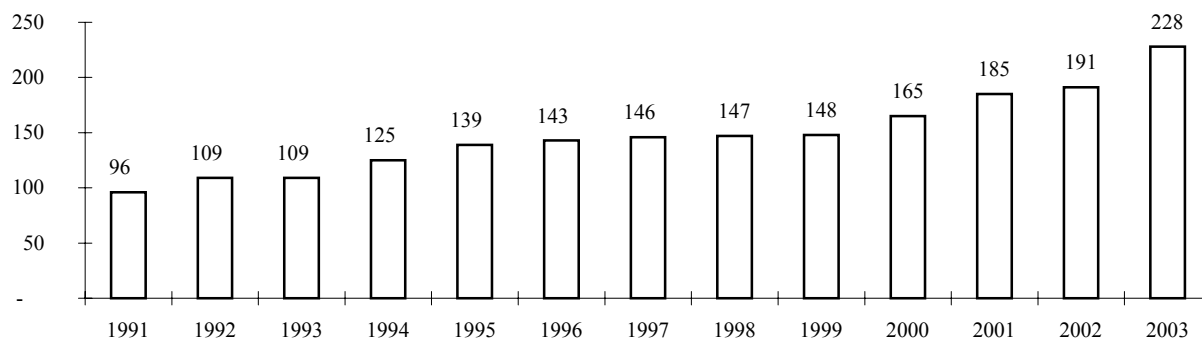


33745 licences pour 62 nationalités, dont 31782 de français, 134 non renseignés et 1963 d'étrangers répartis comme suit :

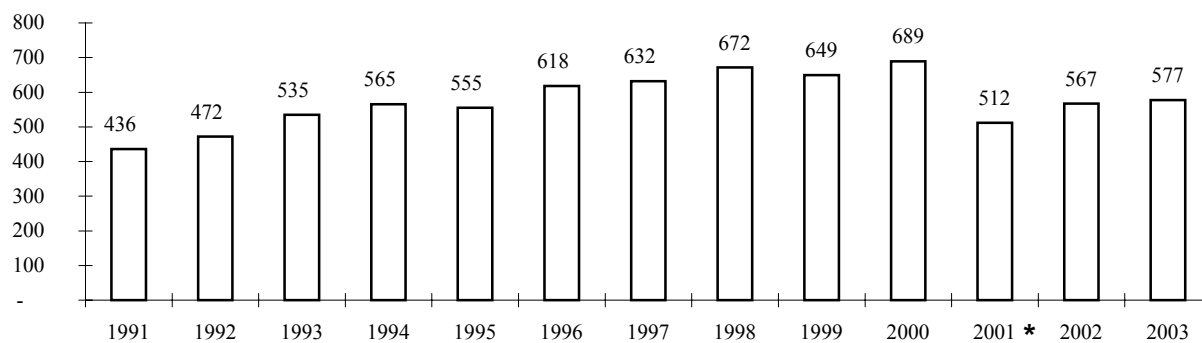


Evolution des structures

Progression du nombre d'écoles



Progression du nombre de clubs



* A partir de 2001, ne sont comptabilisés que les clubs actifs.
Pour info, en 2003, il y a 731 clubs dont 577 actifs.

