



# La Fédération en chiffres

LICENCIES		31 044	
31044 personnes ont souscrits 31408 licences ou compléments.	Volants	12 054	26 773
	Volants jeunes	376	
	Elèves groupe jeunes volants	584	
	Non pratiquants	246	
	Elèves année	5 539	
	Cerf-volant	643	
	Kite	4 339	
	Elèves année kite	2 992	
	Elèves 8 jours	4 271	
	Licences découvertes	58	

PRATIQUES		
Pratiquants	31 044	
Pratiques déclarées	36 513	

COMPETITEURS		
Compétiteurs	1 495	
Cerf-Volant	67	
Kite	180	
Delta	137	
Parapente	1 111	

QUALIFICATIONS			
Moniteur fédéral delta	181	824	
Moniteur fédéral parapente	358		
Moniteur fédéral de cerf-volant	27		
Moniteur fédéral de kite	258		
Brevet d'état delta	86	787	
Brevet d'état parapente	701		

ECOLES			
Ecoles de delta et parapente	165	237 dont 39 de clubs	
Ecoles de kite	72		

ECOLES Education Nationale (Collège, Université)	11
--	----

CLUBS		
Total clubs	669	
dont clubs actifs	517	

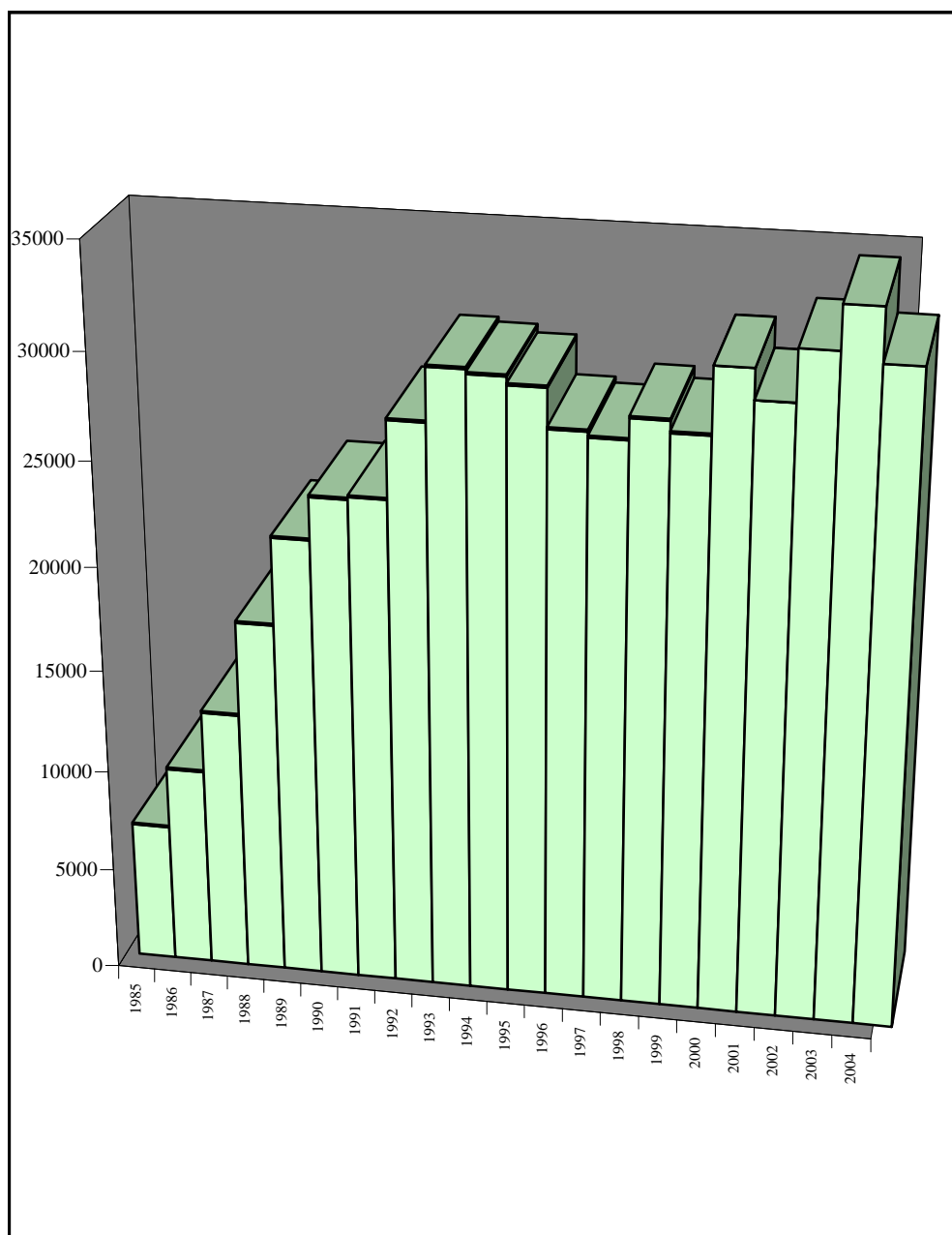
C.D.V.L	47
---------	----

LIGUES	23
--------	----

SITES HOMOLOGUES	639
------------------	-----

# Statistiques 2004

## Progression des licences FFVL depuis 20 ans



1985	6740		
1986	9700		
1987	12670		
1988	17200		
1989	21381		
1990	23405		
1991	23524		
1992	27169		
1993	29680		
1994	29467		
1995	29081		
1996	27243		
1997	26977		
1998	27966		
1999	27422		
2000	30523		
2001	29120	*	29120
2002	31492		31492
2003	33501		33501
2004	31044		

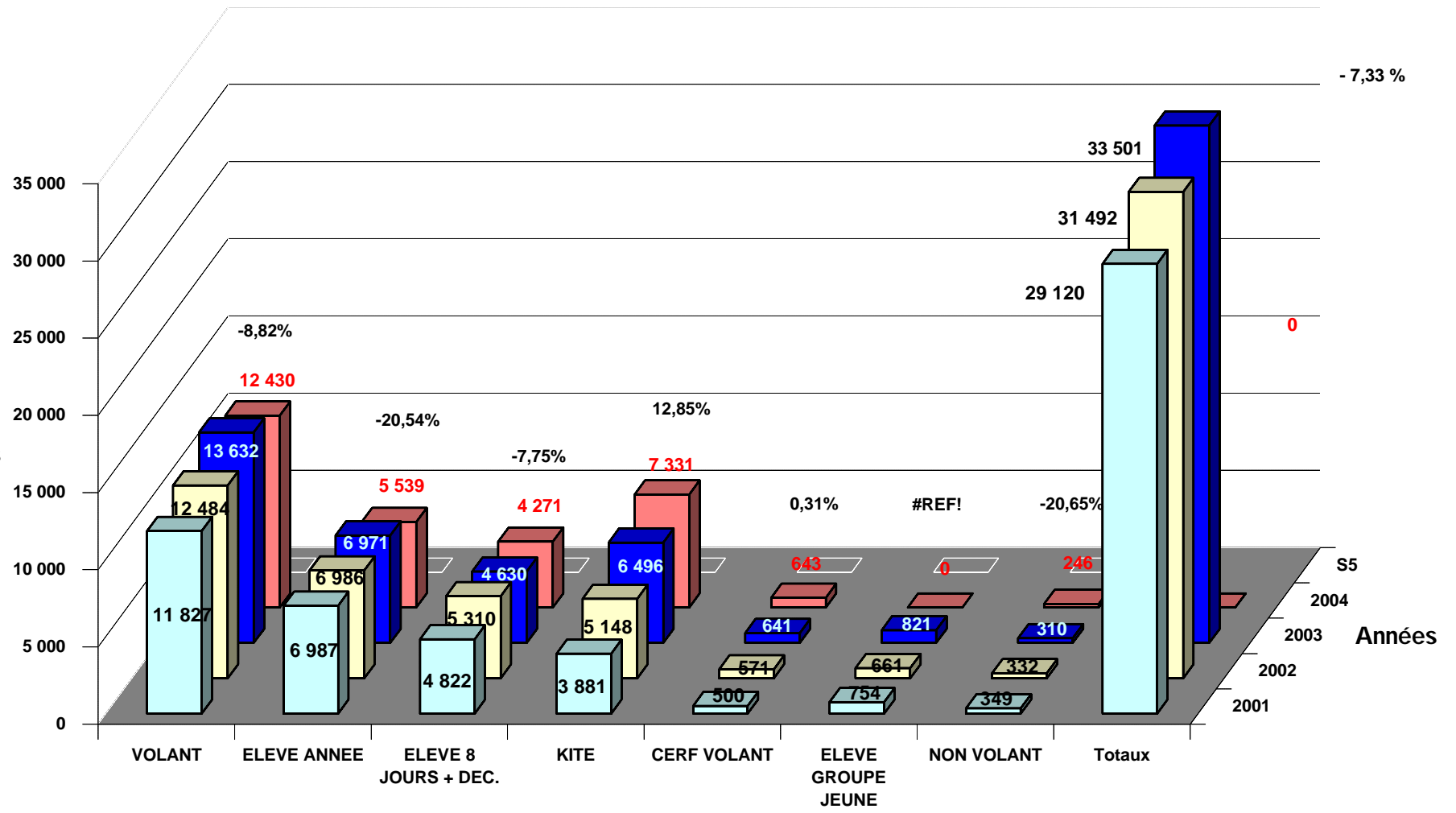
\* Les passagers Bi et les passeports Cerf-Volant sont comptabilisés depuis 2001,

# COMPARATIF LICENCES 2001 - 2002 - 2003 - 2004

+ 6,61 %

Nombres licenciés

Page 3 - 2004



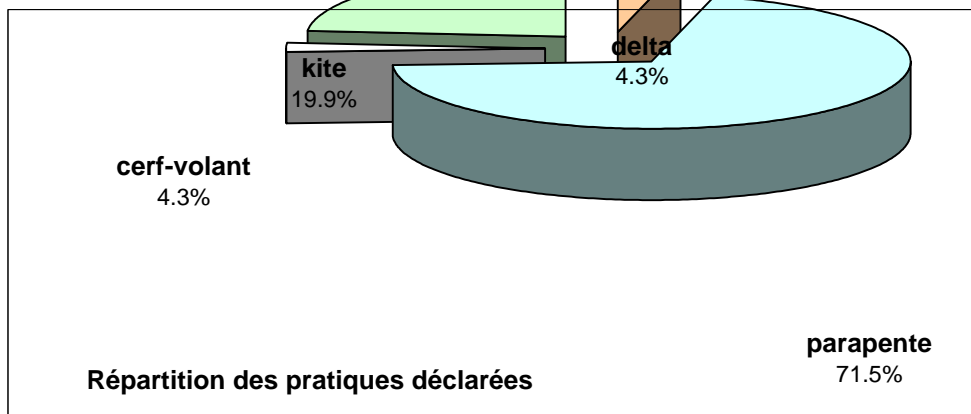
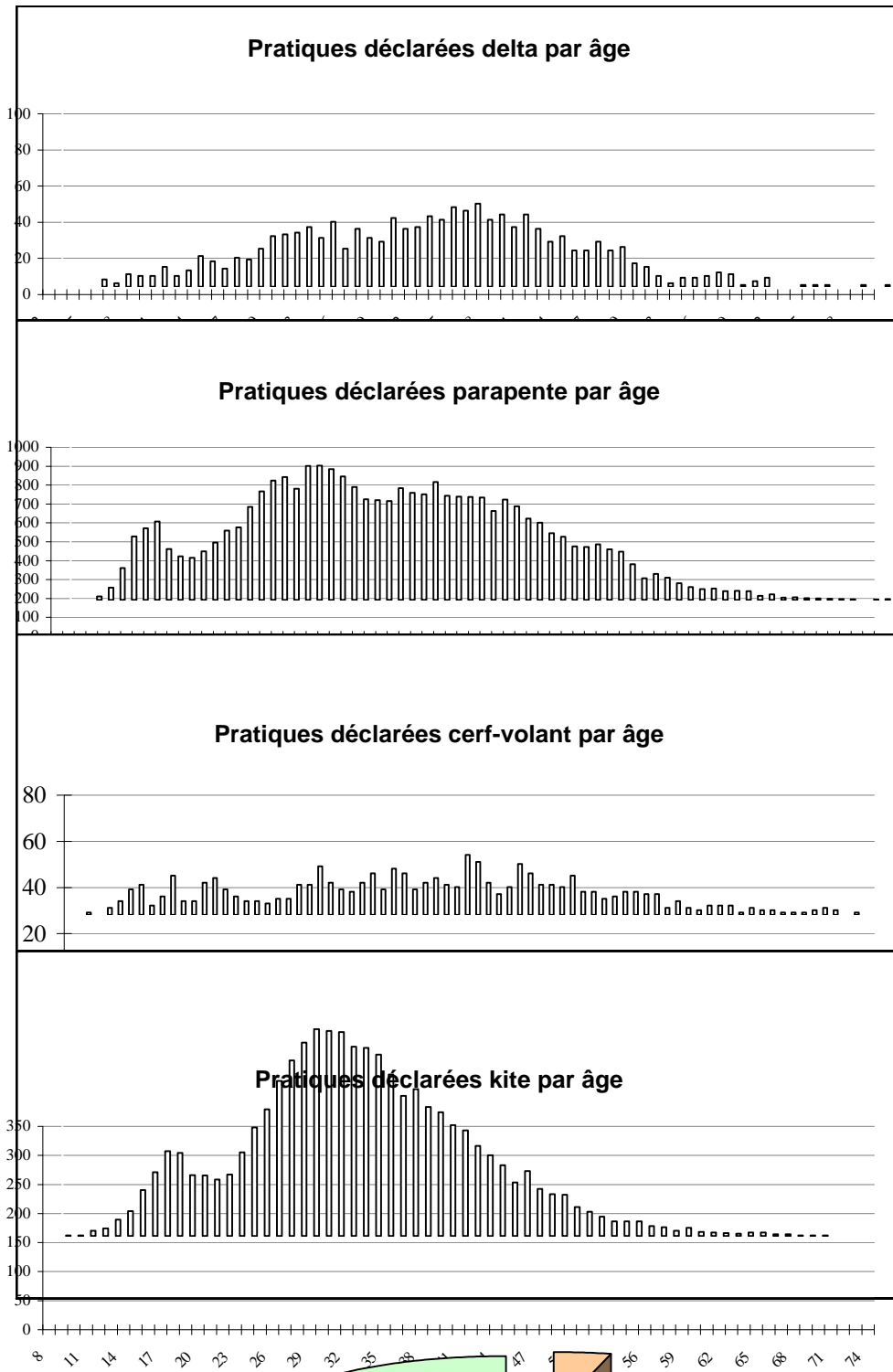
Types de licences

2001 2002 2003 2004 Série5

Années

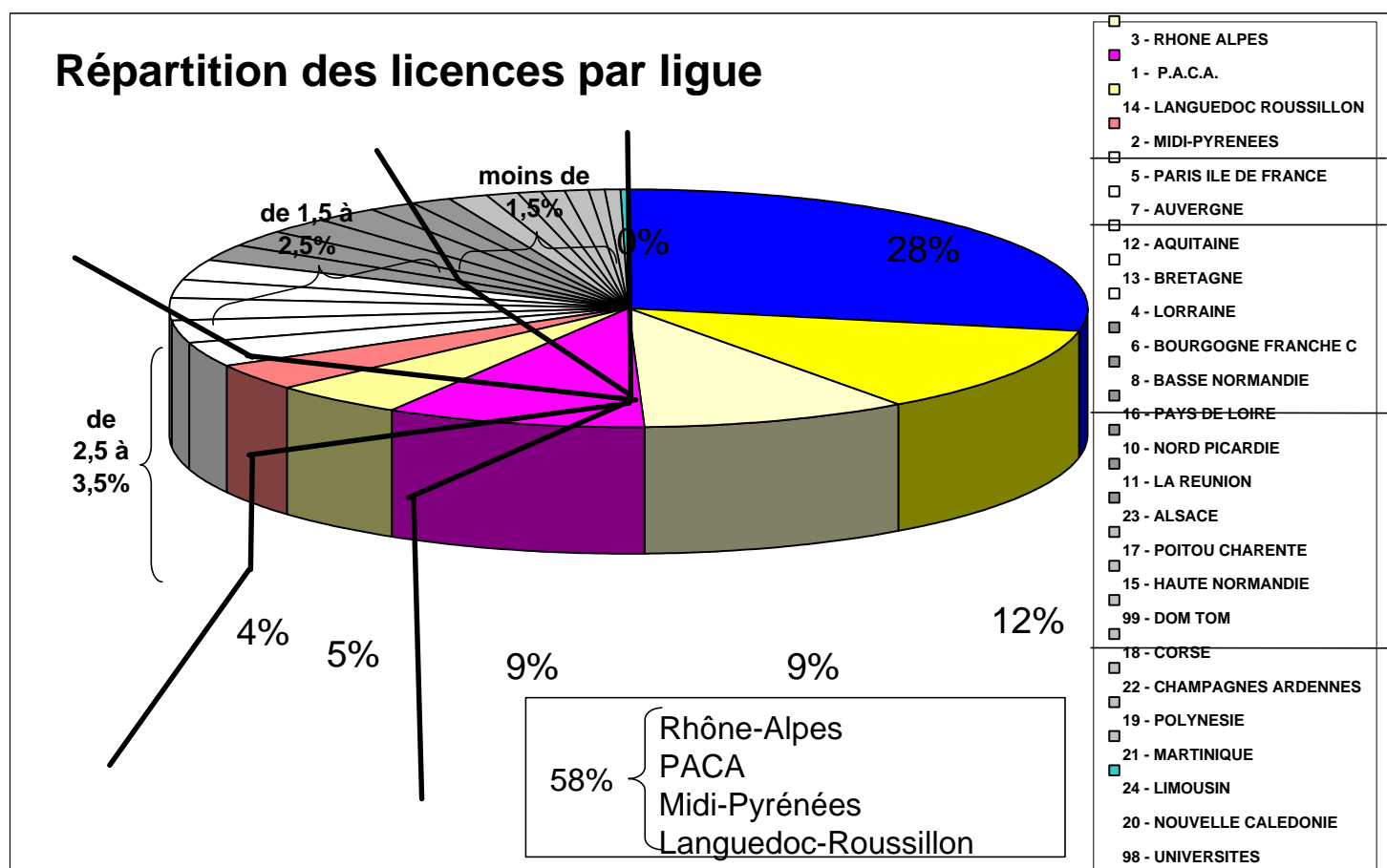
S5

# Statistiques FFVL des pratiques déclarées



## Répartition des licences et compétiteurs 2004 par ligue

LIGUE	Licences			dont licences compétition			Ecart		
	Hommes	Femmes	Total	Hommes	Femmes	Total	2004/2003	2003/2002	2002/2001
1 - P.A.C.A.	3 157	583	3 740	168	13	181	-4,84%	1,28%	- 2,57%
2 - MIDI-PYRENEES	2 351	515	2 866	109	6	115	-4,09%	8,20%	- 0,11%
3 - RHONE ALPES	7 427	1 400	8 827	421	47	468	-12,53%	4,56%	6,37%
4 - LORRAINE	805	104	909	55	3	58	-2,07%	5,77%	- 4,12%
5 - PARIS ILE DE FRANCE	1 360	161	1 521	96	3	99	-9,72%	4,43%	- 7,20%
6 - BOURGOGNE FRANCHE COMTE	725	127	852	40	2	42	-16,52%	- 0,68%	14,87%
7 - AUVERGNE	948	169	1 117	49	0	49	-15,47%	3,18%	- 5,84%
8 - BASSE NORMANDIE	719	88	807	24	3	27	7,10%	23,41%	11,62%
10 - NORD PICARDIE	625	79	704	29	0	29	-12,13%	15,78%	42,83%
11 - LA REUNION	560	140	700	44	2	46	5,71%	6,55%	15,71%
12 - AQUITAINE	849	162	1 011	27	2	29	-12,66%	2,37%	12,77%
13 - BRETAGNE	899	112	1 011	30	3	33	1,63%	18,02%	36,06%
14 - LANGUEDOC ROUSSILLON	2 541	409	2 950	102	8	110	17,78%	5,87%	9,92%
15 - HAUTE NORMANDIE	382	40	422	29	4	33	16,14%	27,08%	12,06%
16 - PAYS DE LOIRE	681	67	748	18	1	19	24,54%	44,39%	28,53%
17 - POITOU CHARENTE	521	41	562	7	0	7	-33,79%	3,26%	75,80%
18 - CORSE	294	67	361	1	0	1	-10,44%	68,46%	225,68%
19 - POLYNESIE	203	55	258	5	0	5	-1,93%	23,83%	- 0,47%
20 - NOUVELLE CALEDONIE	125	27	152	28	5	33	-35,67%	- 11,19%	25,23%
21 - MARTINIQUE	196	39	235	2	0	2	-7,17%	72,30%	300,00%
22 - CHAMPAGNES ARDENNES	242	35	277	25	4	29	-7,92%	13,91%	8,13%
23 - ALSACE	606	77	683	58	3	61	-10,19%	4,08%	6,36%
24 - LIMOUSIN	182	29	211	17	0	17			
98 - UNIVERSITES	47	20	67	0	0	0	-54,71%		
99 - DOM TOM	339	78	417	2	0	2	-13,93%	20,64%	62,46%
<b>Total</b>	<b>26 784</b>	<b>4 624</b>	<b>31 408</b>	<b>1 386</b>	<b>109</b>	<b>1 495</b>	<b>-6,25%</b>	<b>7,15%</b>	<b>8,15%</b>



## Répartition des licenciés et compétiteurs 2004 par département de domiciliation (1/2)

dép.	département	Total licenciés			dont compétiteurs		
		femmes	hommes	Total	femmes	hommes	Total
01	AIN	64	342	<b>406</b>		14	<b>14</b>
02	AISNE	13	51	<b>64</b>			<b>0</b>
03	ALLIER	7	60	<b>67</b>		5	<b>5</b>
04	ALPES DE HTE PROVENCE	27	210	<b>237</b>		27	<b>27</b>
05	HAUTES ALPES	36	233	<b>269</b>	2	34	<b>36</b>
06	ALPES MARITIMES	124	659	<b>783</b>	5	51	<b>56</b>
07	ARDECHE	33	155	<b>188</b>	2	9	<b>11</b>
08	ARDENNES	13	63	<b>76</b>	1	10	<b>11</b>
09	ARIEGE	25	117	<b>142</b>		14	<b>14</b>
10	AUBE	9	56	<b>65</b>		2	<b>2</b>
11	AUDE	37	195	<b>232</b>	1	14	<b>15</b>
12	AVEYRON	29	171	<b>200</b>	1	14	<b>15</b>
13	BOUCHES DU RHONE	159	848	<b>1007</b>	1	28	<b>29</b>
14	CALVADOS	55	332	<b>387</b>		18	<b>18</b>
15	CANTAL	11	78	<b>89</b>	2	12	<b>14</b>
16	CHARENTE	4	76	<b>80</b>			<b>0</b>
17	CHARENTE MARITIME	27	205	<b>232</b>		4	<b>4</b>
18	CHER	12	51	<b>63</b>		1	<b>1</b>
19	CORREZE	23	84	<b>107</b>		7	<b>7</b>
20	CORSE	30	155	<b>185</b>		2	<b>2</b>
21	COTE D'OR	22	181	<b>203</b>	1	6	<b>7</b>
22	COTES D'ARMOR	19	125	<b>144</b>		7	<b>7</b>
23	CREUSE	5	39	<b>44</b>		4	<b>4</b>
24	DORDOGNE	12	96	<b>108</b>		6	<b>6</b>
25	DOUBS	28	251	<b>279</b>		12	<b>12</b>
26	DROME	43	268	<b>311</b>	1	19	<b>20</b>
27	EURE	24	138	<b>162</b>	2	15	<b>17</b>
28	EURE ET LOIR	4	72	<b>76</b>		1	<b>1</b>
29	FINISTERE	27	239	<b>266</b>	1	10	<b>11</b>
30	GARD	34	245	<b>279</b>		16	<b>16</b>
31	HAUTE GARONNE	163	940	<b>1103</b>	2	40	<b>42</b>
32	GERS	8	60	<b>68</b>	1	3	<b>4</b>
33	GIRONDE	69	405	<b>474</b>	1	9	<b>10</b>
34	HERAULT	109	614	<b>723</b>	3	33	<b>36</b>
35	ILLE ET VILAINE	38	223	<b>261</b>	1	11	<b>12</b>
36	INDRE	6	39	<b>45</b>		2	<b>2</b>
37	INDRE ET LOIRE	23	113	<b>136</b>		1	<b>1</b>
38	ISERE	233	1 467	<b>1700</b>	14	119	<b>133</b>
39	JURA	52	165	<b>217</b>		18	<b>18</b>
40	LANDES	9	68	<b>77</b>	1	1	<b>2</b>
41	LOIR ET CHER	12	37	<b>49</b>			<b>0</b>
42	LOIRE	50	246	<b>296</b>		7	<b>7</b>
43	HAUTE LOIRE	21	77	<b>98</b>		4	<b>4</b>
44	LOIRE ATLANTIQUE	64	439	<b>503</b>		8	<b>8</b>
45	LOIRET	39	134	<b>173</b>		5	<b>5</b>
46	LOT	14	91	<b>105</b>		7	<b>7</b>
47	LOT ET GARONNE	10	66	<b>76</b>	1	4	<b>5</b>
48	LOZERE	2	36	<b>38</b>		3	<b>3</b>
49	MAINE ET LOIRE	20	145	<b>165</b>		3	<b>3</b>
50	MANCHE	14	115	<b>129</b>	1	2	<b>3</b>

## Répartition des licenciés et compétiteurs 2004 par département de domiciliation (2/2)

dép.	département	Total licenciés			dont compétiteurs		
		femmes	hommes	Total	femmes	hommes	Total
51	MARNE	25	155	<b>180</b>	1	2	<b>3</b>
52	HAUTE MARNE	10	65	<b>75</b>	1	3	<b>4</b>
53	MAYENNE	5	36	<b>41</b>		2	<b>2</b>
54	MEURTHE ET MOSELLE	32	207	<b>239</b>	1	9	<b>10</b>
55	MEUSE	5	46	<b>51</b>	1	3	<b>4</b>
56	MORBIHAN	27	184	<b>211</b>		2	<b>2</b>
57	MOSELLE	42	229	<b>271</b>		8	<b>8</b>
58	NIEVRE	2	26	<b>28</b>		1	<b>1</b>
59	NORD	80	451	<b>531</b>		16	<b>16</b>
60	OISE	17	151	<b>168</b>		2	<b>2</b>
61	ORNE	4	37	<b>41</b>		2	<b>2</b>
62	PAS DE CALAIS	23	177	<b>200</b>		7	<b>7</b>
63	PUY DE DOME	32	281	<b>313</b>		28	<b>28</b>
64	PYRENEES ATLANTIQUES	52	255	<b>307</b>		17	<b>17</b>
65	HAUTES PYRENEES	38	191	<b>229</b>	1	20	<b>21</b>
66	PYRENEES ORIENTALES	60	245	<b>305</b>	1	13	<b>14</b>
67	BAS RHIN	49	314	<b>363</b>	3	37	<b>40</b>
68	HAUT RHIN	45	355	<b>400</b>	2	19	<b>21</b>
69	RHONE	143	806	<b>949</b>	4	19	<b>23</b>
70	HAUTE SAONE	10	53	<b>63</b>		2	<b>2</b>
71	SAONE ET LOIRE	15	111	<b>126</b>		7	<b>7</b>
72	SARTHE	14	87	<b>101</b>			<b>0</b>
73	SAVOIE	117	768	<b>885</b>	9	73	<b>82</b>
74	HAUTE SAVOIE	218	1 193	<b>1411</b>	14	127	<b>141</b>
75	PARIS	219	1 155	<b>1374</b>	2	17	<b>19</b>
76	SEINE MARITIME	50	398	<b>448</b>	2	14	<b>16</b>
77	SEINE ET MARNE	62	319	<b>381</b>		10	<b>10</b>
78	YVELINES	104	618	<b>722</b>		25	<b>25</b>
79	DEUX SEVRES	9	57	<b>66</b>		4	<b>4</b>
80	SOMME	16	114	<b>130</b>		1	<b>1</b>
81	TARN	17	135	<b>152</b>		4	<b>4</b>
82	TARN ET GARONNE	12	71	<b>83</b>		4	<b>4</b>
83	VAR	89	448	<b>537</b>	4	30	<b>34</b>
84	VAUCLUSE	26	220	<b>246</b>		12	<b>12</b>
85	VENDEE	21	126	<b>147</b>	1	4	<b>5</b>
86	VIENNE	13	100	<b>113</b>		1	<b>1</b>
87	HAUTE VIENNE	18	81	<b>99</b>		2	<b>2</b>
88	VOSGES	27	231	<b>258</b>	2	28	<b>30</b>
89	YONNE	11	73	<b>84</b>		1	<b>1</b>
90	TERRITOIRE DE BELFORT	3	42	<b>45</b>			<b>0</b>
91	ESSONNE	72	472	<b>544</b>	1	15	<b>16</b>
92	HAUTS DE SEINE	105	786	<b>891</b>		19	<b>19</b>
93	SEINE SAINT DENIS	44	218	<b>262</b>		4	<b>4</b>
94	VAL DE MARNE	62	392	<b>454</b>		10	<b>10</b>
95	VAL D'OISE	53	299	<b>352</b>	1	6	<b>7</b>
97/98	DOM TOM	266	1 132	<b>1398</b>	9	79	<b>88</b>
Domiciliés à l'étranger		175	1 408	<b>1583</b>		39	<b>39</b>
total général				<b>31 044</b>			<b>1 495</b>

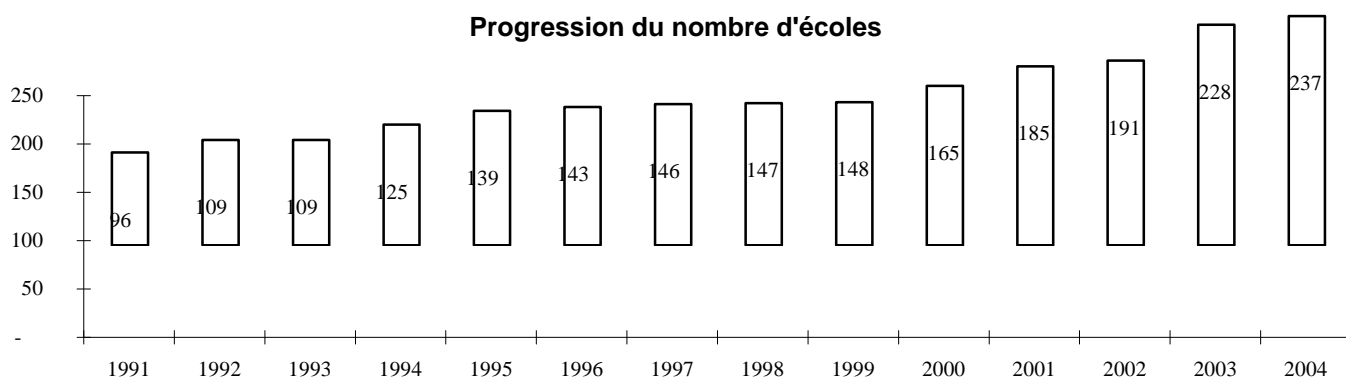
Licenciés

Type de licences

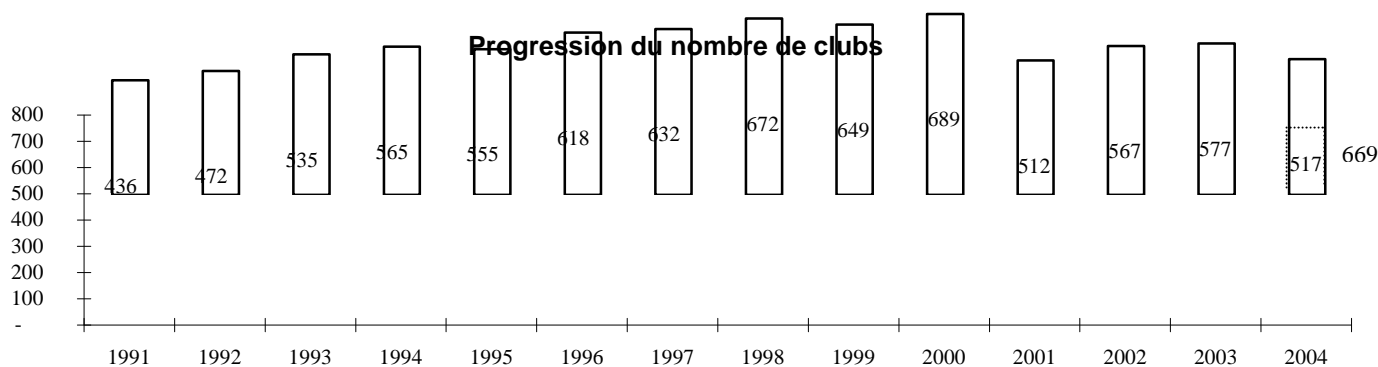
LIGUE	Volant	Elèves volants	Kite	Cerf-volant	Non pratiquants	Totaux
1 - P.A.C.A.	1281	1506	854	51	48	3740
2 - MIDI-PYRENEES	1244	1453	106	38	25	2866
3 - RHONE ALPES	4254	4230	213	55	75	8827
4 - LORRAINE	518	327	20	32	12	909
5 - PARIS ILE DE FRANCE	1038	293	48	137	5	1521
6 - BOURGOGNE FRANCHE COMTE	526	298	7	3	18	852
7 - AUVERGNE	402	642	48	16	9	1117
8 - BASSE NORMANDIE	253	85	461	7	1	807
10 - NORD PICARDIE	159	5	384	152	4	704
11 - REUNION	259	412	16	6	7	700
12 - AQUITAINE	376	371	247	11	6	1011
13 - BRETAGNE	208	106	695	2	0	1011
14 - LANGUEDOC ROUSSILLON	513	311	2069	46	11	2950
15 - HAUTE NORMANDIE	235	22	112	49	4	422
16 - PAYS DE LOIRE	162	1	564	20	1	748
17 - POITOU CHARENTE	133	33	387	1	8	562
18 - CORSE	95	19	245	0	2	361
19 - POLYNESIE	50	0	207	0	1	258
20 - NOUVELLE CALEDONIE	48	7	97	0	0	152
21 - MARTINIQUE	19	1	215	0	0	235
22 - CHAMPAGNES ARDENNES	250	20	0	0	7	277
23 - ALSACE	502	164	11	0	6	683
24 - LIMOUSIN	106	93	1	10	1	211
98 et 99	22	77	384	0	1	484
<b>Total</b>	<b>12653</b>	<b>10476</b>	<b>7391</b>	<b>636</b>	<b>252</b>	<b>31408</b>

Type de licences 2004 par ligue

Progression du nombre d'écoles



Progression du nombre de clubs

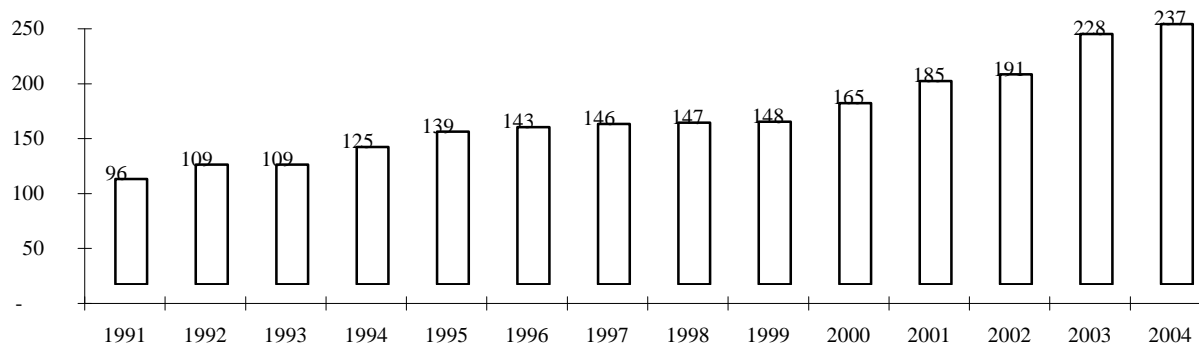


\* A partir de 2001, ne sont comptabilisés que les clubs actifs.  
 Pour info, en 2004, il y a 669 clubs dont 517 actifs.

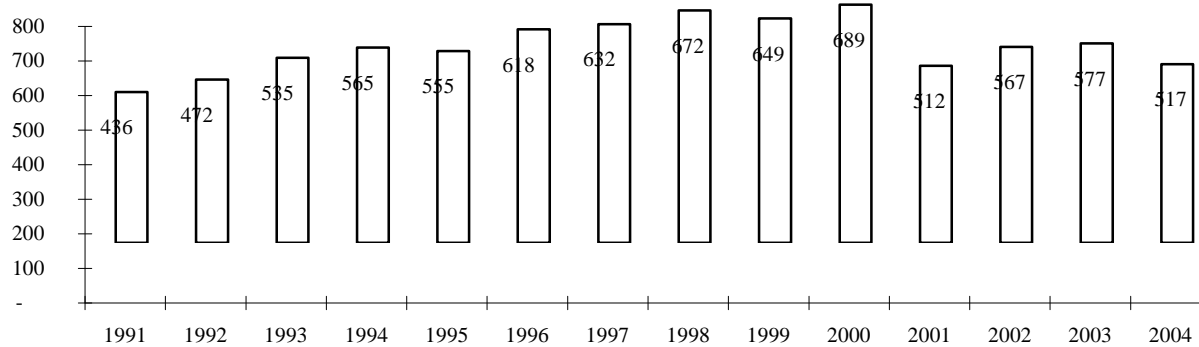


## Evolution des structures

### Progression du nombre d'écoles



### Progression du nombre de clubs



\*

\* A partir de 2001, ne sont comptabilisés que les clubs actifs.  
Pour info, en 2004, il y a 669 clubs dont 517 actifs.

