



La Fédération en chiffres

LICENCIES		30 267	
30 267 personnes ont souscrits 30 603 licences ou compléments.	Volants	11 692	26 789
	Volants jeunes	416	
	Elèves groupe jeunes volants	594	
	Non pratiquants	243	
	Elèves année	5 283	
	Cerf-volant	586	
	Kite	5 059	
	Elèves année kite	2 744	
	Acrokite	172	
	Elevés 8 jours	3 478	

PRATIQUES		
Pratiquants		26 789
Pratiques déclarées		36 778

COMPETITEURS		
Compétiteurs		1 317
Cerf-Volant		73
Delta		154
Parapente		1 090

QUALIFICATIONS			
Moniteur fédéral delta		243	954
Moniteur fédéral parapente		426	
Moniteur fédéral de cerf-volant		27	
Moniteur fédéral de kite		258	
Brevet d'état delta		107	963
Brevet d'état parapente		856	

ECOLES			
Ecoles de delta et parapente		155	232 dont 39 de clubs
Ecoles de kite		77	

ECOLES Education Nationale (Collège, Université)		9
--	--	---

CLUBS		
Total clubs		694
dont clubs actifs		596

C.D.V.L		50
---------	--	----

LIGUES		23
--------	--	----

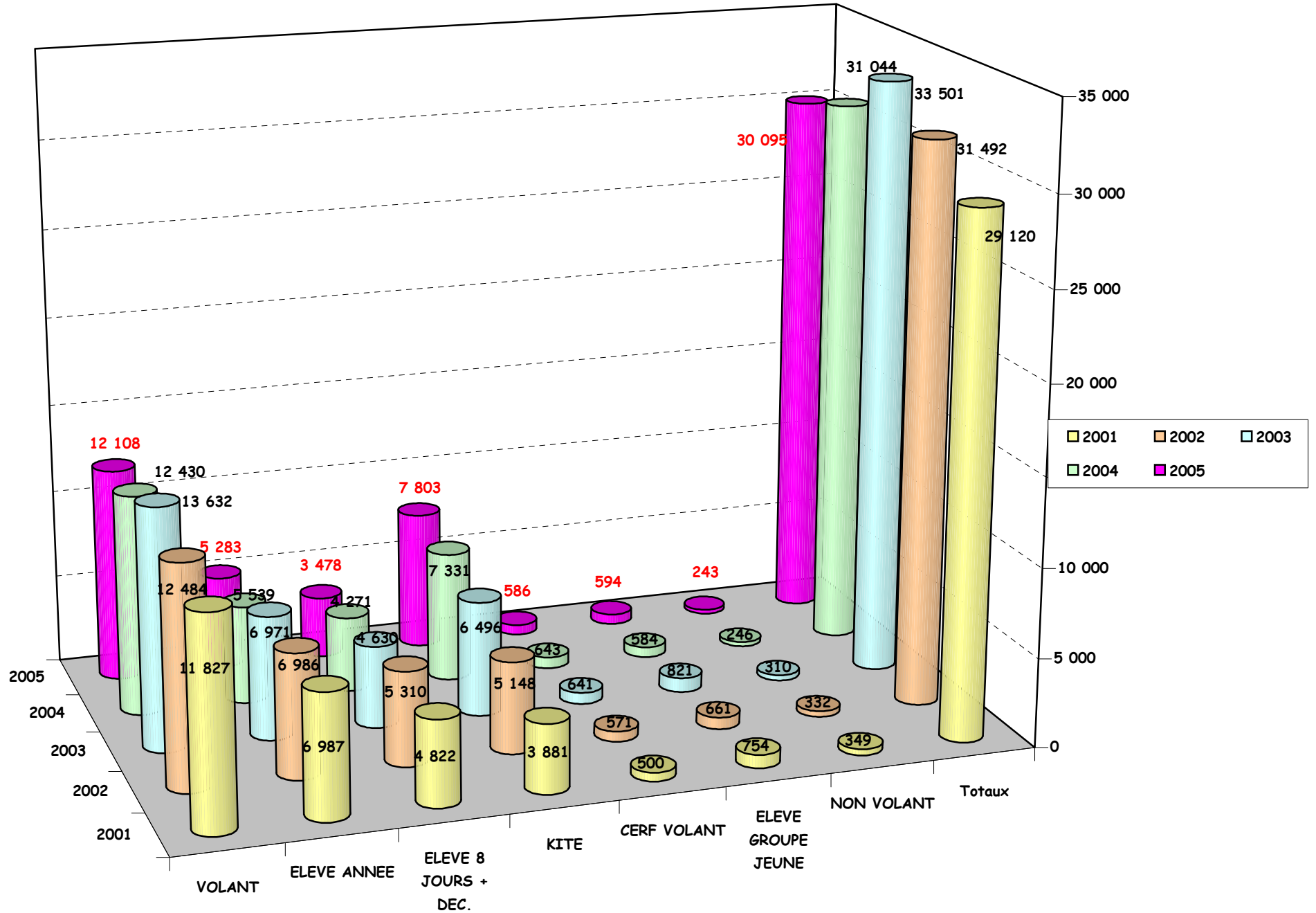
SITES HOMOLOGUES		684
------------------	--	-----

Statistiques 2005

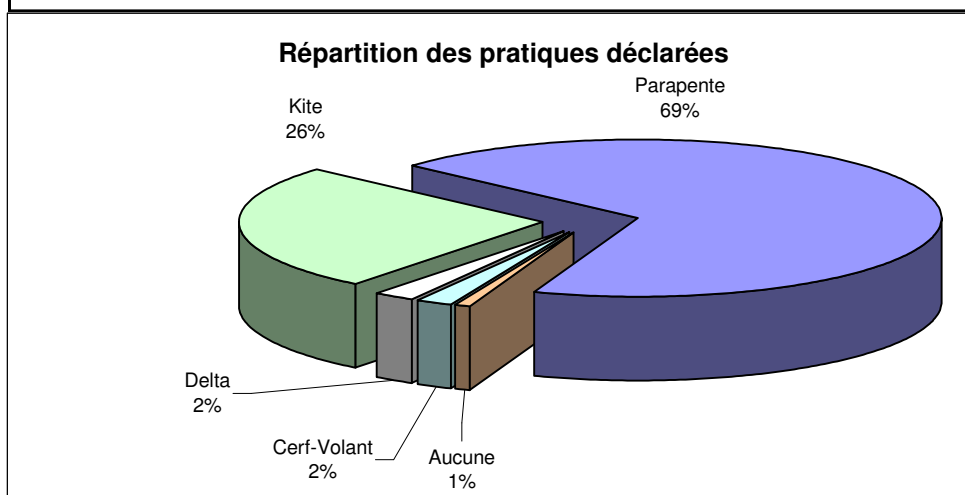
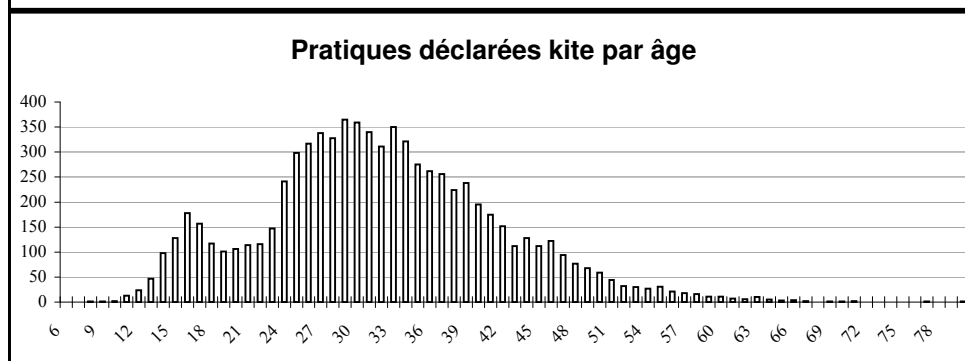
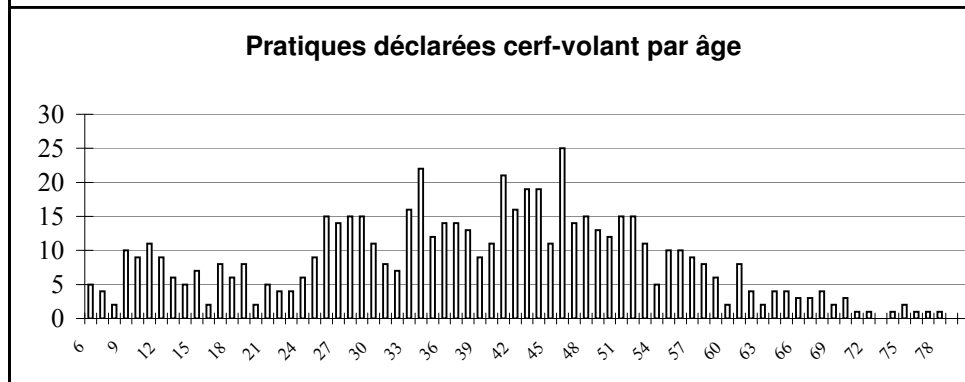
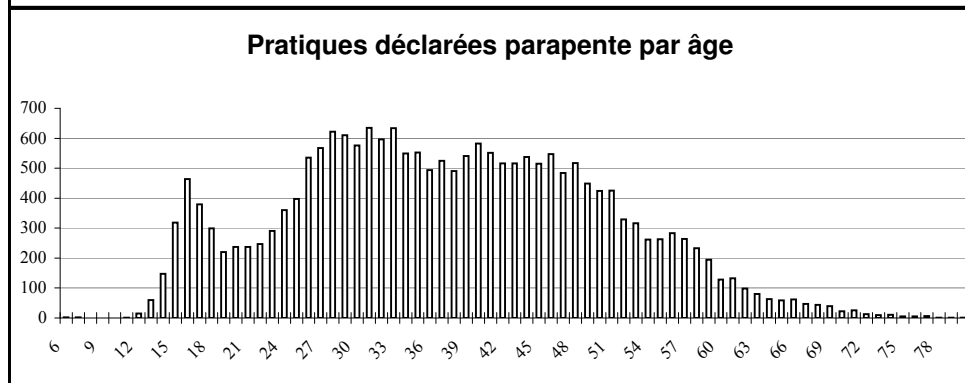
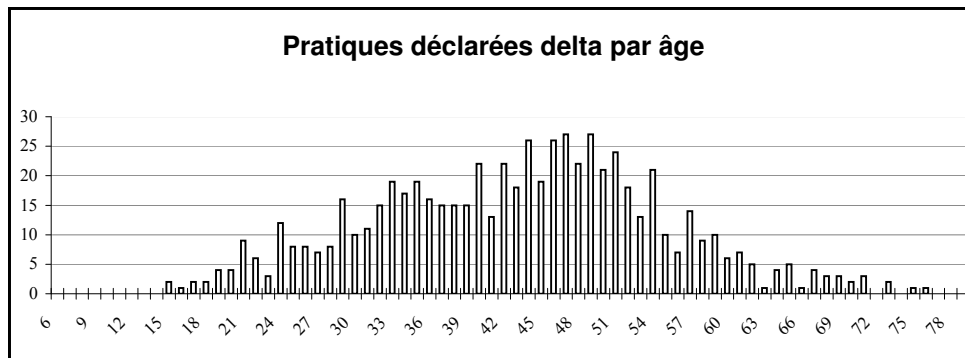
COMPARATIF LICENCES 2001 - 2002 - 2003 - 2004 - 2005

+ 3,35 %

Page 3 - 2005



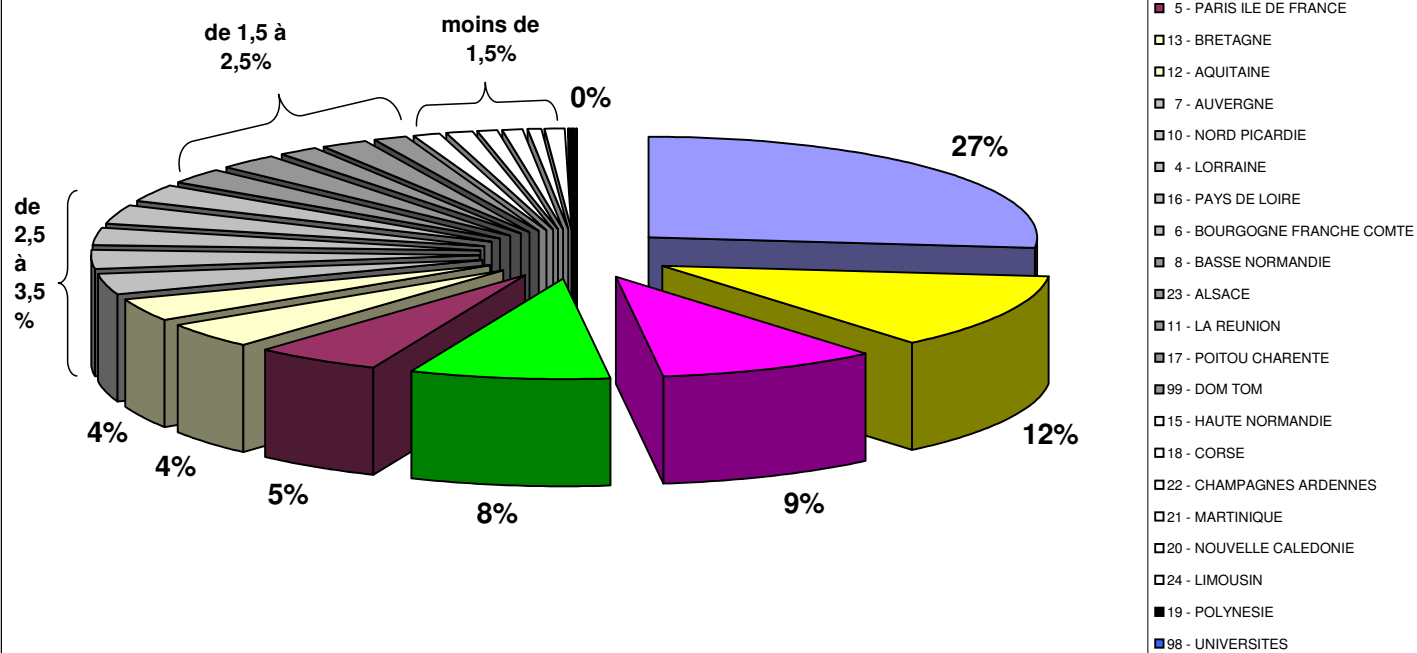
Statistiques FFVL des pratiques déclarées



Répartition des licences et compétiteurs 2005 par ligue

LIGUE	Licences			dont licences compétition			Ecart nombre de licences			
	Hommes	Femmes	Total	Hommes	Femmes	Total	2005/2004	2004/2003	2003/2002	2002/2001
1 - P.A.C.A.	3 187	539	3 726	150	8	158	-0,37%	-4,84%	1,28%	- 2,57%
2 - MIDI-PYRENEES	2 166	439	2 605	114	5	119	-9,11%	-4,09%	8,20%	- 0,11%
3 - RHONE ALPES	7 045	1 364	8 409	375	36	411	-4,74%	-12,53%	4,56%	6,37%
4 - LORRAINE	764	93	857	38	3	41	-5,72%	-2,07%	5,77%	- 4,12%
5 - PARIS ILE DE FRANCE	1 411	145	1 556	117	3	120	2,30%	-9,72%	4,43%	- 7,20%
6 - BOURGOGNE FRANCHE COMTE	702	142	844	49	2	51	-0,94%	-16,52%	- 0,68%	14,87%
7 - AUVERGNE	856	139	995	42	0	42	-10,92%	-15,47%	3,18%	- 5,84%
8 - BASSE NORMANDIE	684	84	768	20	0	20	-4,83%	7,10%	23,41%	11,62%
10 - NORD PICARDIE	802	96	898	29	0	29	27,56%	-12,13%	15,78%	42,83%
11 - LA REUNION	489	118	607	45	1	46	-13,29%	5,71%	6,55%	15,71%
12 - AQUITAINE	989	142	1 131	35	2	37	11,87%	-12,66%	2,37%	12,77%
13 - BRETAGNE	1 067	117	1 184	22	1	23	17,11%	1,63%	18,02%	36,06%
14 - LANGUEDOC ROUSSILLON	2 431	383	2 814	48	4	52	-4,61%	17,78%	5,87%	9,92%
15 - HAUTE NORMANDIE	351	40	391	24	3	27	-7,35%	16,14%	27,08%	12,06%
16 - PAYS DE LOIRE	795	62	857	10	1	11	14,57%	24,54%	44,39%	28,53%
17 - POITOU CHARENTE	455	61	516	4	0	4	-8,19%	-33,79%	3,26%	75,80%
18 - CORSE	249	44	293	0	1	1	-18,84%	-10,44%	68,46%	225,68%
19 - POLYNESIE	87	17	104	2	0	2	-59,69%	-1,93%	23,83%	- 0,47%
20 - NOUVELLE CALEDONIE	172	37	209	11	2	13	37,50%	-35,67%	- 11,19%	25,23%
21 - MARTINIQUE	213	28	241	3	0	3	2,55%	-7,17%	72,30%	300,00%
22 - CHAMPAGNES ARDENNES	230	21	251	20	3	23	-9,39%	-7,92%	13,91%	8,13%
23 - ALSACE	626	79	705	56	4	60	3,22%	-10,19%	4,08%	6,36%
24 - LIMOUSIN	174	33	207	9	1	10	-1,90%			
98 - UNIVERSITES	13	1	14	0	0	14	-79,10%	-54,71%		62,46%
99 - DOM TOM	364	57	421	0	0	0	0,96%	-13,93%		
Total	26 322	4 281	30 603	1 223	80	1 317	-2,56%	-8,65%	7,15%	8,15%

Répartition des licences par ligue



Répartition des licenciés et compétiteurs 2005 par département de domiciliation (1/2)

dép.	département	Total licenciés			dont compétiteurs		
		femmes	hommes	Total	femmes	hommes	Total
01	AIN	59	324	383	0	11	11
02	AISNE	11	47	58	0	0	0
03	ALLIER	6	51	57	0	2	2
04	ALPES DE HTE PROVENCE	16	180	196	0	35	35
05	HAUTES ALPES	30	227	257	2	27	29
06	ALPES MARITIMES	101	620	721	5	42	47
07	ARDECHE	21	126	147	2	7	9
08	ARDENNES	9	64	73	2	13	15
09	ARIEGE	10	96	106	0	15	15
10	AUBE	6	31	37	0	2	2
11	AUDE	27	157	184	1	9	10
12	AVEYRON	17	125	142	1	11	12
13	BOUCHES DU RHONE	119	780	899	0	11	11
14	CALVADOS	47	333	380	0	18	18
15	CANTAL	3	55	58	0	12	12
16	CHARENTE	7	64	71	0	2	2
17	CHARENTE MARITIME	30	181	211	0	0	0
18	CHER	3	36	39	0	1	1
19	CORREZE	21	67	88	1	3	4
20	CORSE	23	135	158	1	0	1
21	COTE D'OR	15	116	131	0	8	8
22	COTES D'ARMOR	21	153	174	0	3	3
23	CREUSE	1	20	21	0	0	0
24	DORDOGNE	15	67	82	0	5	5
25	DOUBS	20	221	241	0	15	15
26	DROME	32	247	279	1	18	19
27	EURE	13	113	126	2	12	14
28	EURE ET LOIR	5	46	51	0	1	1
29	FINISTERE	24	258	282	0	9	9
30	GARD	43	243	286	1	12	13
31	HAUTE GARONNE	142	813	955	2	47	49
32	GERS	5	49	54	0	4	4
33	GIRONDE	64	456	520	0	7	7
34	HERAULT	92	557	649	1	15	16
35	ILLE ET VILAINE	32	213	245	1	6	7
36	INDRE	4	22	26	0	3	3
37	INDRE ET LOIRE	12	79	91	0	0	0
38	ISERE	218	1 337	1555	13	117	130
39	JURA	51	155	206	2	16	18
40	LANDES	10	67	77	0	1	1
41	LOIR ET CHER	4	26	30	0	0	0
42	LOIRE	27	177	204	0	2	2
43	HAUTE LOIRE	17	60	77	0	2	2
44	LOIRE ATLANTIQUE	48	398	446	0	4	4
45	LOIRET	22	90	112	0	4	4
46	LOT	13	94	107	0	6	6
47	LOT ET GARONNE	1	81	82	0	5	5
48	LOZERE	2	37	39	0	1	1
49	MAINE ET LOIRE	11	122	133	1	3	4
50	MANCHE	15	104	119	0	1	1

Répartition des licenciés et compétiteurs 2005 par département de domiciliation (2/2)

dép.	département	Total licenciés			dont compétiteurs		
		femmes	hommes	Total	femmes	hommes	Total
51	MARNE	17	113	130	1	3	4
52	HAUTE MARNE	3	49	52	0	2	2
53	MAYENNE	2	36	38	0	3	3
54	MEURTHE ET MOSELLE	29	185	214	1	10	11
55	MEUSE	1	24	25	0	1	1
56	MORBIHAN	21	179	200	0	4	4
57	MOSELLE	25	196	221	0	6	6
58	NIEVRE	3	31	34	0	1	1
59	NORD	64	481	545	0	17	17
60	OISE	9	92	101	0	3	3
61	ORNE	1	29	30	0	1	1
62	PAS DE CALAIS	25	192	217	0	5	5
63	PUY DE DOME	29	232	261	0	26	26
64	PYRENEES ATLANTIQUES	34	282	316	2	17	19
65	HAUTES PYRENEES	31	192	223	2	21	23
66	PYRENEES ORIENTALES	53	231	284	1	11	12
67	BAS RHIN	27	253	280	3	36	39
68	HAUT RHIN	42	361	403	1	20	21
69	RHONE	113	665	778	1	15	16
70	HAUTE SAONE	8	54	62	0	3	3
71	SAONE ET LOIRE	13	101	114	0	6	6
72	SARTHE	8	74	82	0	0	0
73	SAVOIE	119	716	835	5	79	84
74	HAUTE SAVOIE	178	1 164	1342	14	126	140
75	PARIS	144	885	1029	1	22	23
76	SEINE MARITIME	42	349	391	1	12	13
77	SEINE ET MARNE	50	295	345	0	9	9
78	YVELINES	56	509	565	0	23	23
79	DEUX SEVRES	6	42	48	0	1	1
80	SOMME	9	101	110	0	4	4
81	TARN	15	125	140	0	6	6
82	TARN ET GARONNE	11	75	86	0	4	4
83	VAR	68	440	508	1	26	27
84	VAUCLUSE	24	195	219	0	9	9
85	VENDEE	12	157	169	0	0	0
86	VIENNE	6	54	60	0	1	1
87	HAUTE VIENNE	12	97	109	0	6	6
88	VOSGES	21	219	240	2	21	23
89	YONNE	10	59	69	0	0	0
90	TERRITOIRE DE BELFORT	4	35	39	0	0	0
91	ESSONNE	53	395	448	1	14	15
92	HAUTS DE SEINE	85	611	696	0	18	18
93	SEINE SAINT DENIS	31	187	218	0	5	5
94	VAL DE MARNE	38	327	365	0	9	9
95	VAL D'OISE	31	252	283	1	8	9
97/98	DOM TOM	217	984	1201	3	61	64
	Autres	0	999	999		14	14
	total général			26 789			1 317

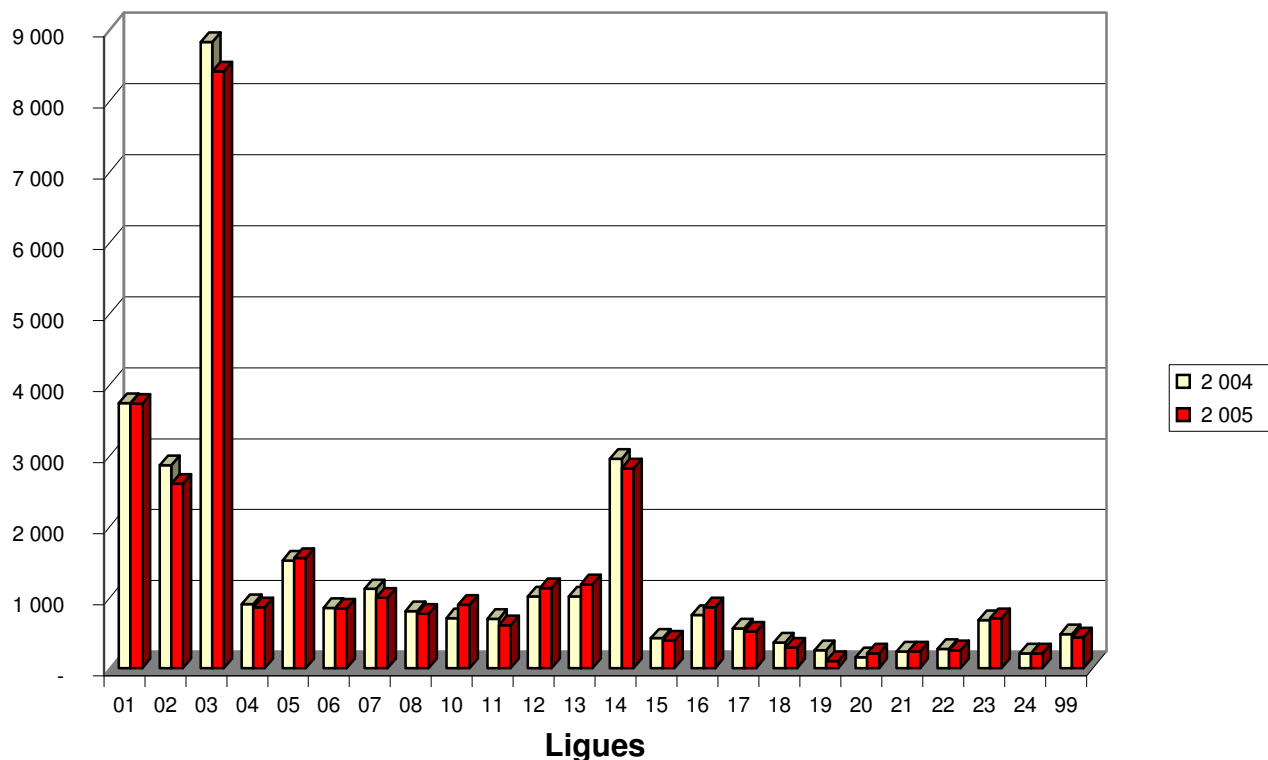
Licences

Type de licences

LIGUE	Volants	Elèves volants	Kite	Cerf-volant	Non pratiquants	Totaux
1 - P.A.C.A.	1263	1275	1074	61	53	3726
2 - MIDI-PYRENEES	1167	1316	61	48	13	2605
3 - RHONE ALPES	4046	4008	257	51	47	8409
4 - LORRAINE	522	280	16	34	5	857
5 - PARIS ILE DE FRANCE	1051	286	60	144	15	1556
6 - BOURGOGNE FRANCHE COMTE	506	294	8	1	35	844
7 - AUVERGNE	377	548	53	14	3	995
8 - BASSE NORMANDIE	263	86	414	5	0	768
10 - NORD PICARDIE	171	21	601	103	2	898
11 - REUNION	250	334	18	2	3	607
12 - AQUITAINE	373	355	394	1	8	1131
13 - BRETAGNE	219	109	846	5	5	1184
14 - LANGUEDOC ROUSSILLON	544	278	1955	28	9	2814
15 - HAUTE NORMANDIE	243	9	83	51	5	391
16 - PAYS DE LOIRE	167	1	662	24	3	857
17 - POITOU CHARENTE	117	38	348	2	11	516
18 - CORSE	109	4	178	0	2	293
19 - POLYNESIE	45	0	59	0	0	104
20 - NOUVELLE CALEDONIE	56	15	138	0	0	209
21 - MARTINIQUE	16	0	218	7	0	241
22 - CHAMPAGNES ARDENNES	238	4	0	0	9	251
23 - ALSACE	493	191	9	0	12	705
24 - LIMOUSIN	121	63	1	22	0	207
98 et 99	31	4	395	2	3	435
Total	12388	9519	7848	605	243	30603

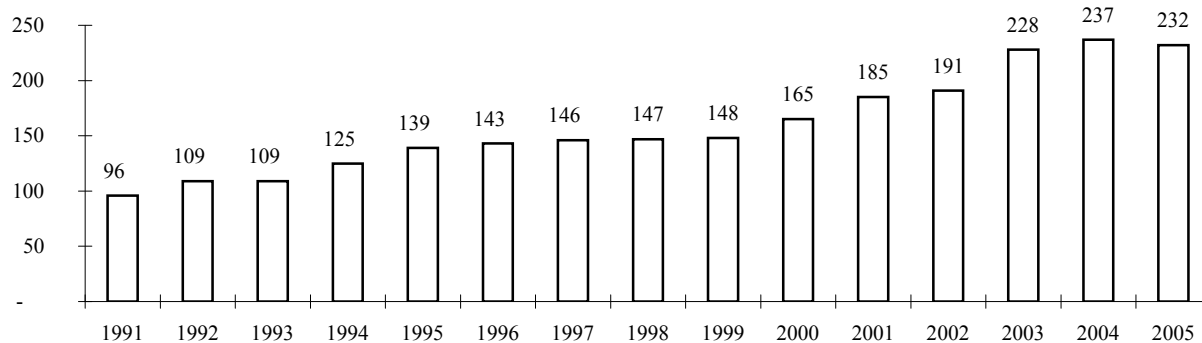
Type de licences 2005 par ligue

Comparatif Totaux licences 2004 - 2005 par ligue

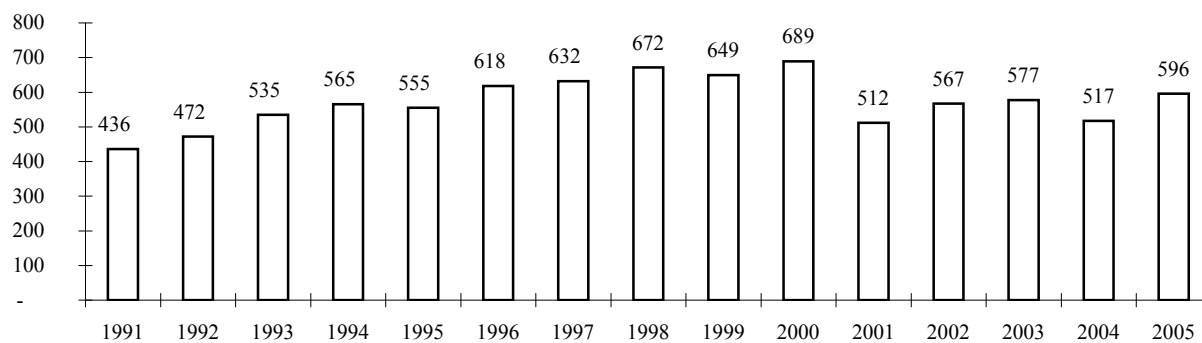


Evolution des structures

Progression du nombre d'écoles



Progression du nombre de clubs



*

* A partir de 2001, ne sont comptabilisés que les clubs actifs.
Pour info, en 2005, il y a 694 clubs dont 596 actifs.

