



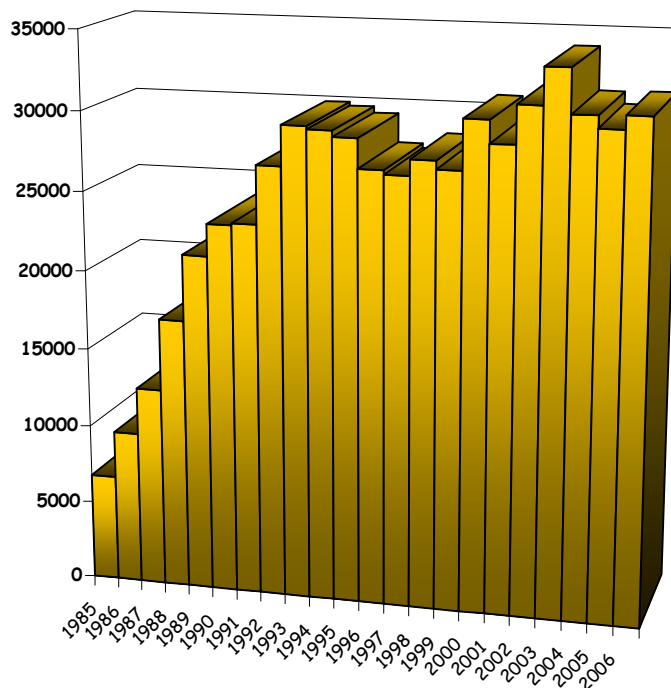
**Statistiques de la  
Fédération française  
de vol libre  
2006**



# Statistiques générales

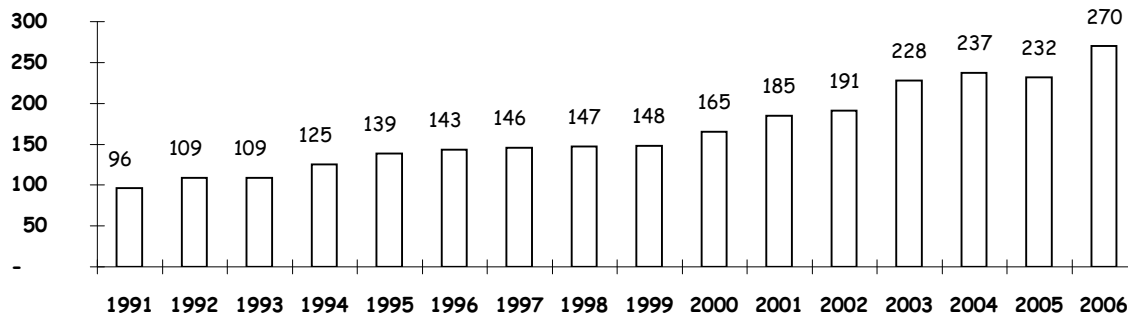
LICENCIES		31 113	
31 113 licenciés ont souscrit 31 679 licences ou compléments.	Volants	12 186	
	Volants jeunes	511	
	Elèves groupe jeunes volants	721	
	Non pratiquants	300	
	Elèves année	4 878	28 159
	Cerf-volant	527	
	Kite	5 104	
	Elèves année kite	3 852	
	Acrokite	80	
	Eleves 8 jours	2 954	
PRATIQUES			
	Pratiquants	28 159	
	Pratiques déclarées	38 804	
COMPETITEURS			
	Cerf-Volant	75	
	Delta	160	1 390
	Parapente	1 155	
QUALIFICATIONS			
	Moniteur fédéral delta	243	
	Moniteur fédéral parapente	435	972
	Moniteur fédéral de cerf-volant	27	
	Moniteur fédéral de kite	267	
	Brevet d'état delta	107	
	Brevet d'état parapente	862	1 124
	BPJEPS	155	
ECOLES			
	Ecoles de delta/parapente/cerf volant	185	270 dont 37 de clubs
	Ecoles de kite	85	
ECOLES Education Nationale (Collège, Université)		12	
CLUBS			
	Total clubs	633	
	dont clubs actifs	597	
C.D.V.L		53	
LIGUES		23	
SITES HOMOLOGUES		706	

## Progression des licences FFVL depuis 21 ans

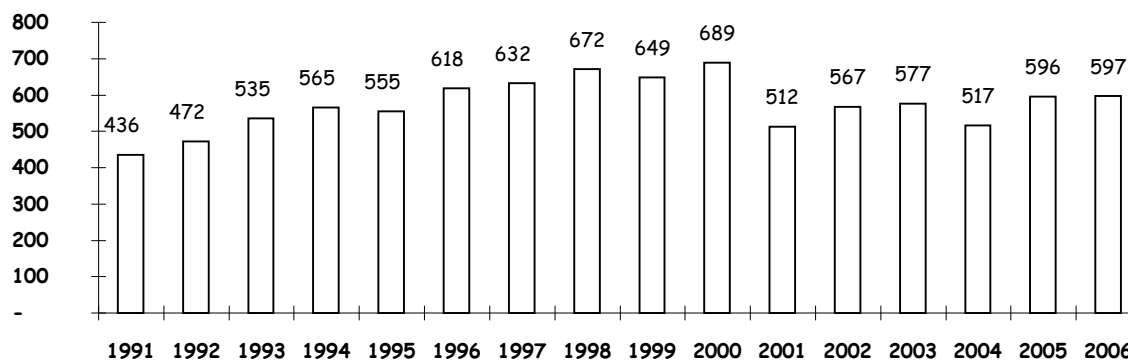


6 740	9 700	12 670	17 200	21 381	23 405	23 524	27 169	29 680	29 467	29 081	27 243	26 977	27 966	27 422	30 523	29 120	31 492	33 745	31 044	30 267	31 113
1985	1986	1987	1988	1989	1990	1991	1992	1993	1994	1995	1996	1997	1998	1999	2000	2001	2002	2003	2004	2005	2006

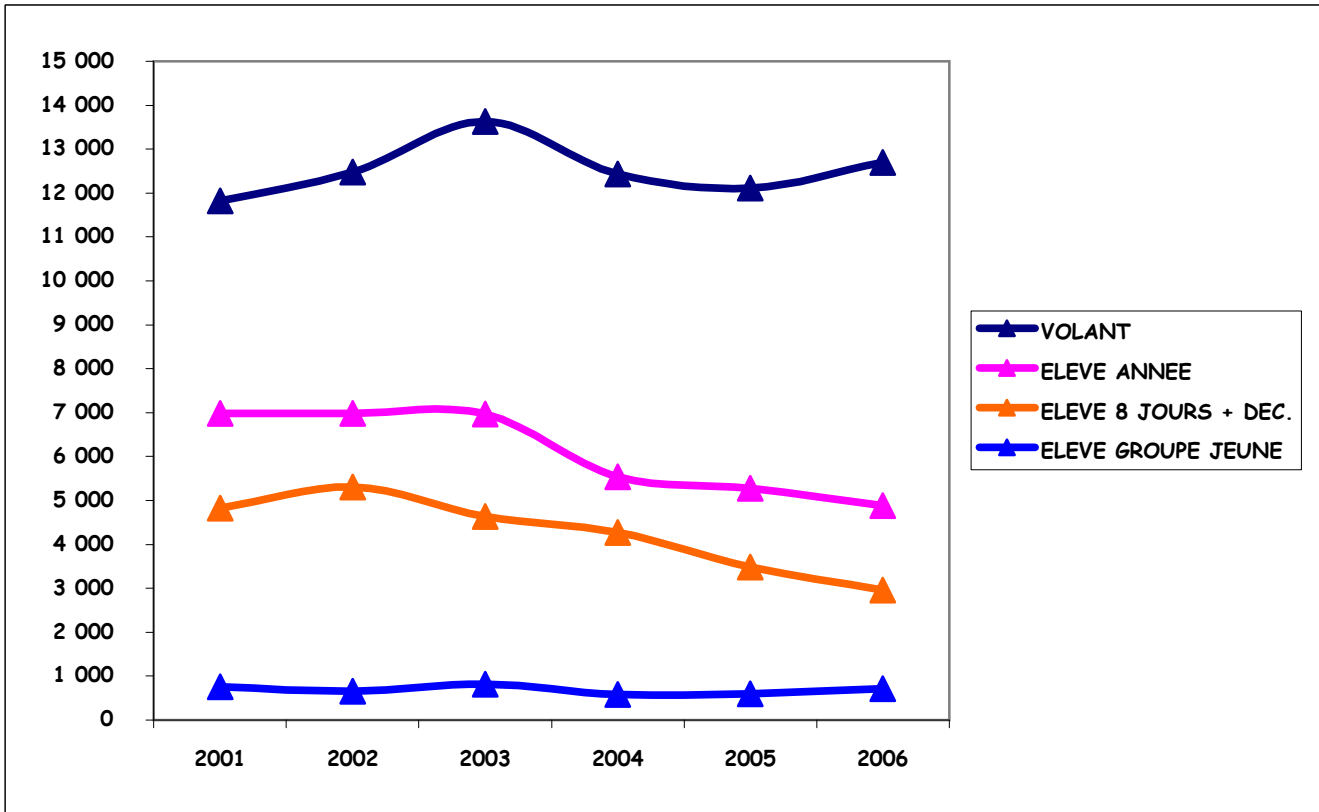
## Progression du nombre d'écoles



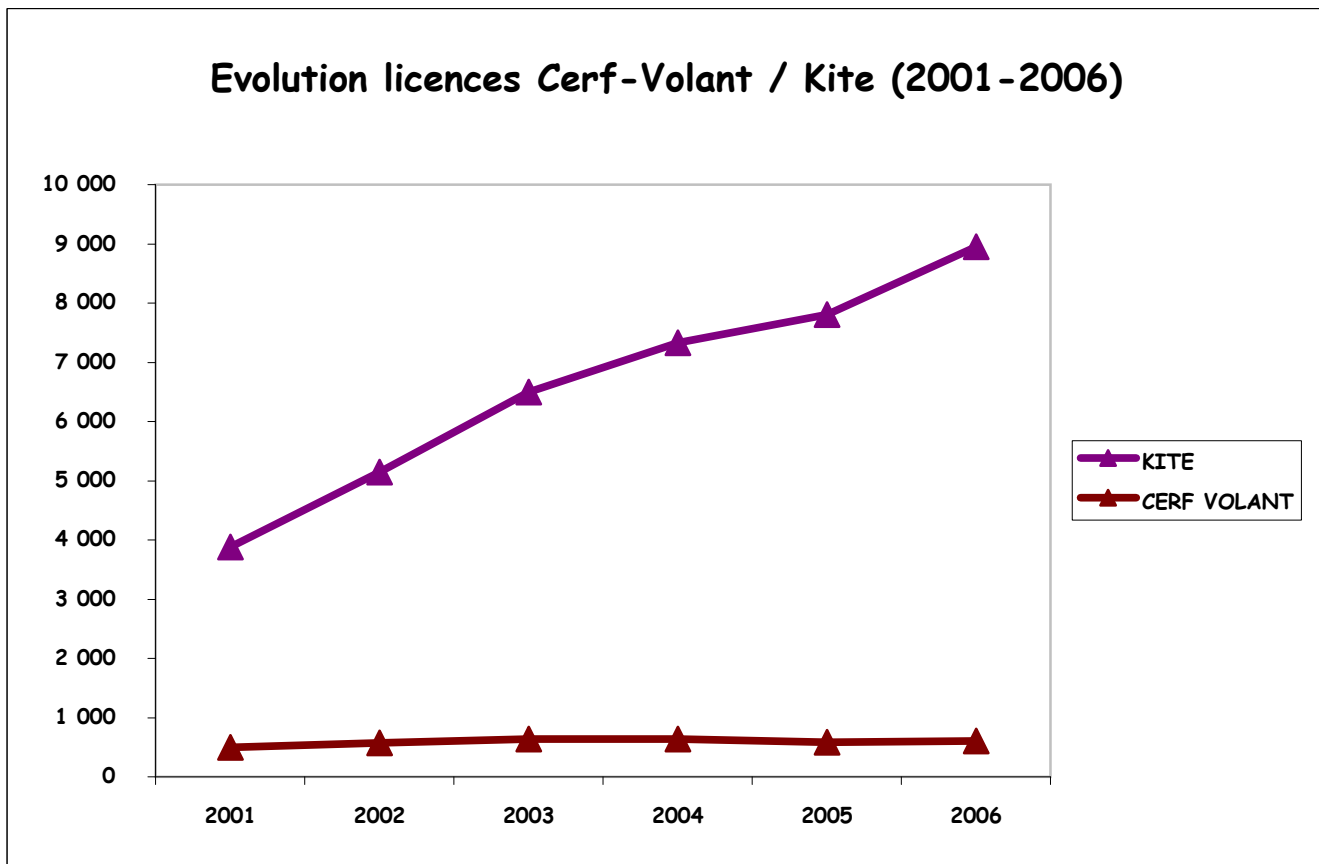
## Progression du nombre de clubs



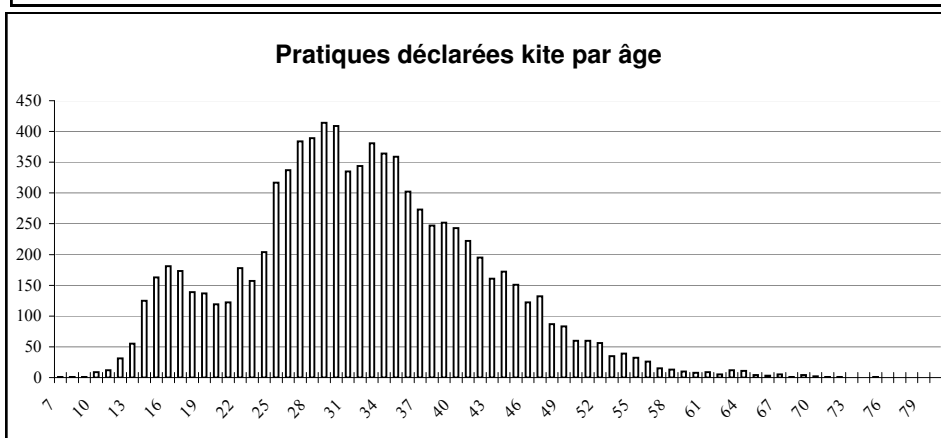
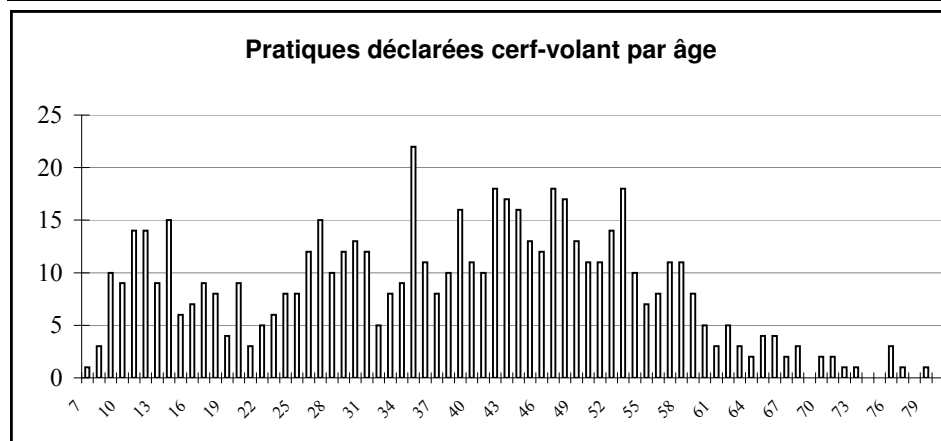
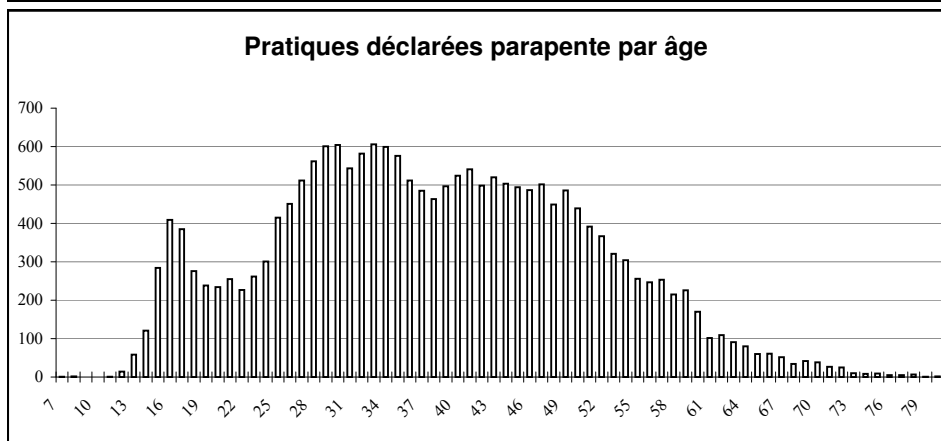
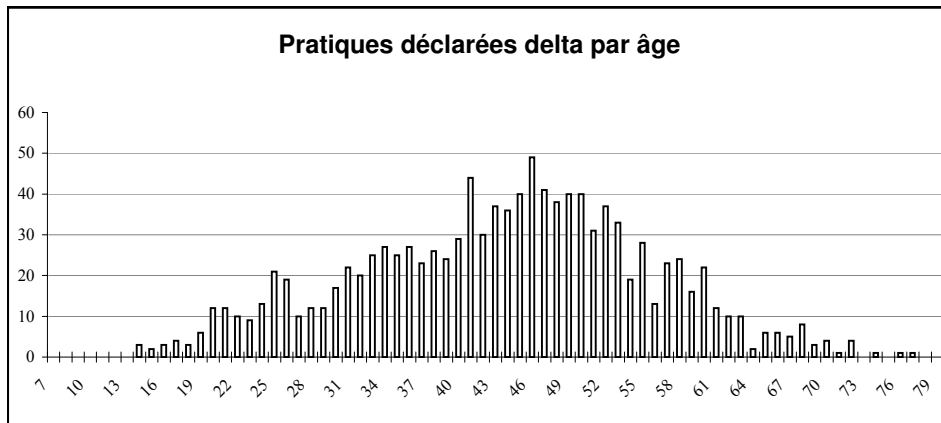
## Evolution licences Delta / Parapente (2001-2006)



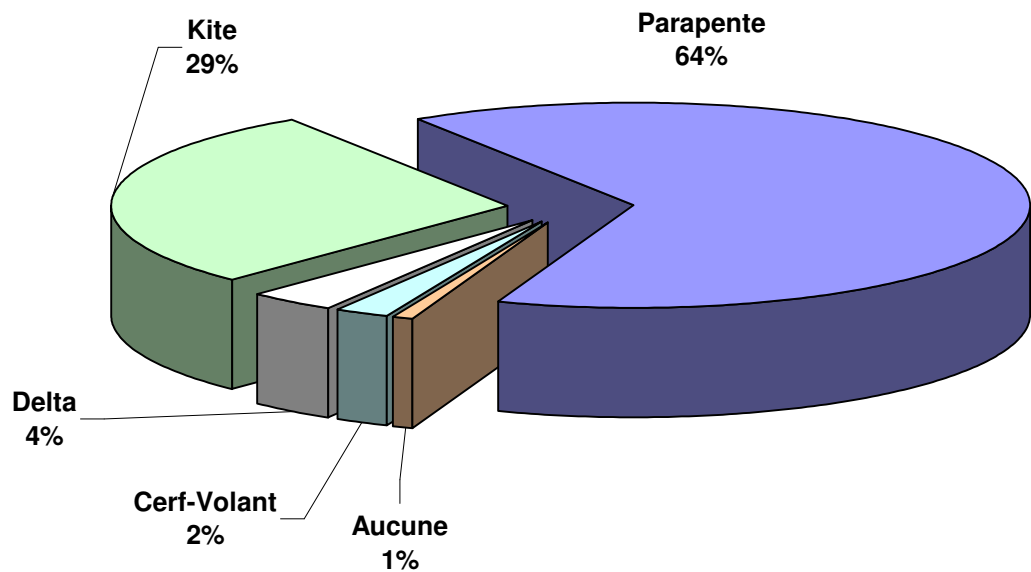
## Evolution licences Cerf-Volant / Kite (2001-2006)



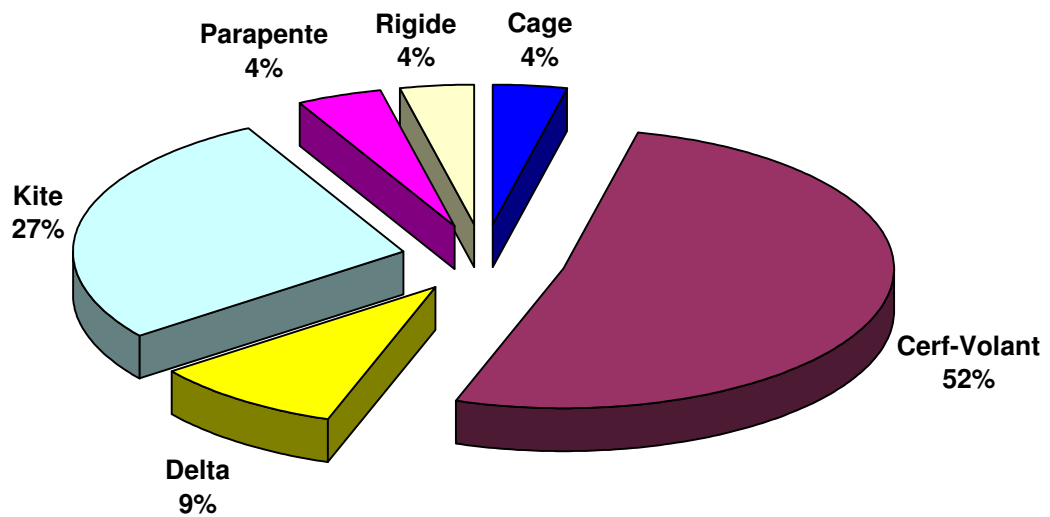
## Pratiques principales déclarées par âge



## Répartition des pratiques principales déclarées



## Répartition des pratiques secondaires déclarées



## Répartition des licenciés et compétiteurs 2006 par département de domiciliation (1/2)

dép.	département	Total licenciés			dont compétiteurs		
		femmes	hommes	Total	femmes	hommes	Total
01	AIN	147	580	<b>727</b>	1	10	<b>11</b>
02	AISNE	29	130	<b>159</b>	0	0	<b>0</b>
03	ALLIER	16	108	<b>124</b>	0	2	<b>2</b>
04	ALPES DE HTE PROVENCE	43	273	<b>316</b>	0	35	<b>35</b>
05	HAUTES ALPES	46	251	<b>297</b>	2	20	<b>22</b>
06	ALPES MARITIMES	127	733	<b>860</b>	2	44	<b>46</b>
07	ARDECHE	36	193	<b>229</b>	2	7	<b>9</b>
08	ARDENNES	19	100	<b>119</b>	4	12	<b>16</b>
09	ARIEGE	35	134	<b>169</b>	1	12	<b>13</b>
10	AUBE	5	39	<b>44</b>	0	2	<b>2</b>
11	AUDE	34	171	<b>205</b>	1	10	<b>11</b>
12	AVEYRON	19	134	<b>153</b>	1	15	<b>16</b>
13	BOUCHES DU RHONE	159	928	<b>1087</b>	2	16	<b>18</b>
14	CALVADOS	42	304	<b>346</b>	1	20	<b>21</b>
15	CANTAL	6	63	<b>69</b>	0	13	<b>13</b>
16	CHARENTE	6	71	<b>77</b>	0	2	<b>2</b>
17	CHARENTE MARITIME	44	174	<b>218</b>	0	1	<b>1</b>
18	CHER	7	48	<b>55</b>	0	1	<b>1</b>
19	CORREZE	15	66	<b>81</b>	0	2	<b>2</b>
20	CORSE	19	131	<b>150</b>	0	1	<b>1</b>
21	COTE D'OR	25	122	<b>147</b>	1	11	<b>12</b>
22	COTES D'ARMOR	15	150	<b>165</b>	0	3	<b>3</b>
23	CREUSE	3	24	<b>27</b>	0	0	<b>0</b>
24	DORDOGNE	10	93	<b>103</b>	0	5	<b>5</b>
25	DOUBS	31	230	<b>261</b>	0	20	<b>20</b>
26	DROME	50	279	<b>329</b>	1	16	<b>17</b>
27	EURE	13	134	<b>147</b>	0	9	<b>9</b>
28	EURE ET LOIR	8	58	<b>66</b>	0	2	<b>2</b>
29	FINISTERE	46	312	<b>358</b>	0	6	<b>6</b>
30	GARD	44	305	<b>349</b>	1	7	<b>8</b>
31	HAUTE GARONNE	149	900	<b>1049</b>	2	43	<b>45</b>
32	GERS	7	56	<b>63</b>	0	5	<b>5</b>
33	GIRONDE	77	490	<b>567</b>	0	12	<b>12</b>
34	HERAULT	115	661	<b>776</b>	1	14	<b>15</b>
35	ILLE ET VILAINE	37	256	<b>293</b>	1	7	<b>8</b>
36	INDRE	7	31	<b>38</b>	0	1	<b>1</b>
37	INDRE ET LOIRE	19	111	<b>130</b>	0	0	<b>0</b>
38	ISERE	242	1 416	<b>1658</b>	11	119	<b>130</b>
39	JURA	55	154	<b>209</b>	1	15	<b>16</b>
40	LANDES	14	83	<b>97</b>	0	2	<b>2</b>
41	LOIR ET CHER	11	33	<b>44</b>	0	0	<b>0</b>
42	LOIRE	44	229	<b>273</b>	0	3	<b>3</b>
43	HAUTE LOIRE	10	64	<b>74</b>	0	3	<b>3</b>
44	LOIRE ATLANTIQUE	72	496	<b>568</b>	0	6	<b>6</b>
45	LOIRET	21	119	<b>140</b>	0	4	<b>4</b>
46	LOT	15	103	<b>118</b>	0	8	<b>8</b>
47	LOT ET GARONNE	8	73	<b>81</b>	0	4	<b>4</b>
48	LOZERE	5	38	<b>43</b>	0	1	<b>1</b>
49	MAINE ET LOIRE	16	128	<b>144</b>	1	3	<b>4</b>
50	MANCHE	14	137	<b>151</b>	0	2	<b>2</b>

## Répartition des licenciés et compétiteurs 2006 par département de domiciliation (2/2)

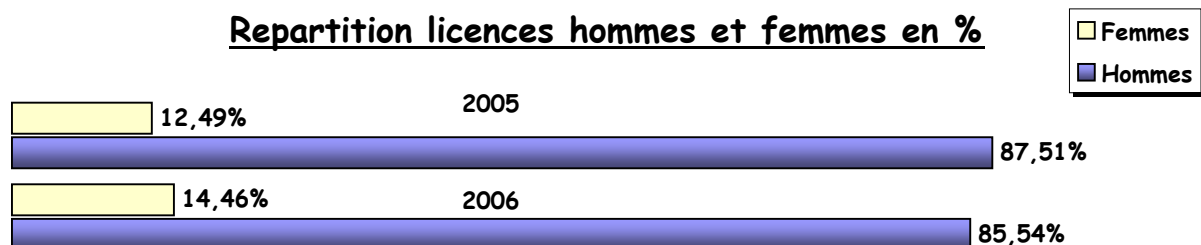
dép.	département	Total licenciés			dont compétiteurs		
		femmes	hommes	Total	femmes	hommes	Total
51	MARNE	17	132	149	1	3	4
52	HAUTE MARNE	3	53	56	0	1	1
53	MAYENNE	5	45	50	0	2	2
54	MEURTHE ET MOSELLE	38	220	258	1	10	11
55	MEUSE	6	40	46	0	1	1
56	MORBIHAN	38	167	205	0	5	5
57	MOSELLE	30	243	273	1	7	8
58	NIEVRE	3	40	43	0	2	2
59	NORD	79	635	714	0	14	14
60	OISE	20	141	161	0	8	8
61	ORNE	3	42	45	0	1	1
62	PAS DE CALAIS	36	241	277	0	4	4
63	PUY DE DOME	36	262	298	0	25	25
64	PYRENEES ATLANTIQUES	39	272	311	2	24	26
65	HAUTES PYRENEES	44	223	267	2	20	22
66	PYRENEES ORIENTALES	69	294	363	0	18	18
67	BAS RHIN	42	313	355	2	35	37
68	HAUT RHIN	35	378	413	1	18	19
69	RHONE	132	828	960	1	24	25
70	HAUTE SAONE	9	54	63	0	6	6
71	SAONE ET LOIRE	14	112	126	0	5	5
72	SARTHE	9	69	78	0	0	0
73	SAVOIE	141	758	899	4	84	88
74	HAUTE SAVOIE	207	1 284	1491	18	133	151
75	PARIS	212	1 002	1214	1	25	26
76	SEINE MARITIME	40	350	390	1	13	14
77	SEINE ET MARNE	63	327	390	1	11	12
78	YVELINES	98	588	686	0	21	21
79	DEUX SEVRES	10	61	71	0	1	1
80	SOMME	19	112	131	0	4	4
81	TARN	23	136	159	0	6	6
82	TARN ET GARONNE	13	67	80	0	3	3
83	VAR	88	491	579	1	24	25
84	VAUCLUSE	37	199	236	0	9	9
85	VENDEE	27	181	208	0	0	0
86	VIENNE	4	82	86	0	2	2
87	HAUTE VIENNE	17	94	111	0	4	4
88	VOSGES	29	207	236	1	24	25
89	YONNE	10	64	74	0	0	0
90	TERRITOIRE DE BELFORT	4	43	47	0	0	0
91	ESSONNE	72	483	555	1	16	17
92	HAUTS DE SEINE	122	762	884	2	15	17
93	SEINE SAINT DENIS	32	209	241	0	8	8
94	VAL DE MARNE	69	396	465	0	8	8
95	VAL D'OISE	42	302	344	1	4	5
97/98	DOM TOM	277	1 215	1492	6	84	90
	Autres	98	482	580	1	16	17
	Total général	4 498	26 615	31 113	86	1 304	1 390



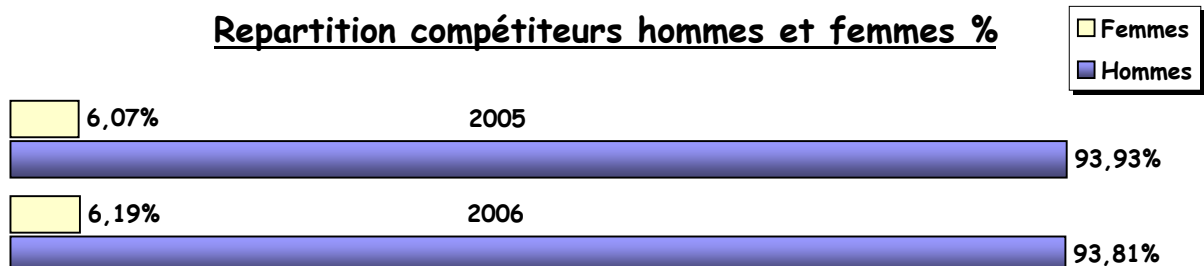
## Répartition par sexe et par ligues des licences et compétiteurs 2006

LIGUES	Licences			dont licences compétition			Ecart nombre de licences			
	Hommes	Femmes	Totaux	Hommes	Femmes	Totaux	2006/2005	2005/2004	2004/2003	2003/2002
1 - P.A.C.A.	3 331	567	3 898	146	9	155	4,62%	-0,37%	-4,84%	1,28%
2 - MIDI-PYRENEES	2 073	434	2 507	117	5	122	-3,76%	-9,11%	-4,09%	8,20%
3 - RHONE ALPES	6 850	1 295	8 145	406	37	443	-3,14%	-4,74%	-12,53%	4,56%
4 - LORRAINE	736	107	843	47	3	50	-1,63%	-5,72%	-2,07%	5,77%
5 - PARIS ILE DE FRANCE	1 370	157	1 527	108	5	113	-1,86%	2,30%	-9,72%	4,43%
6 - BOURGOGNE FRANCHE COMTE	604	122	726	58	3	61	-13,98%	-0,94%	-16,52%	-0,68%
7 - AUVERGNE	774	148	922	47	1	48	-7,34%	-10,92%	-15,47%	3,18%
8 - BASSE NORMANDIE	751	74	825	23	1	24	7,42%	-4,83%	7,10%	23,41%
10 - NORD PICARDIE	976	106	1 082	24	0	24	20,49%	27,56%	-12,13%	15,78%
11 - LA REUNION	538	133	671	59	5	64	10,54%	-13,29%	5,71%	6,55%
12 - AQUITAINE	945	149	1 094	41	2	43	-3,27%	11,87%	-12,66%	2,37%
13 - BRETAGNE	1 112	140	1 252	19	1	20	5,74%	17,11%	1,63%	18,02%
14 - LANGUEDOC ROUSSILLON	2 519	437	2 956	52	3	55	5,05%	-4,61%	17,78%	5,87%
15 - HAUTE NORMANDIE	311	33	344	27	1	28	-12,02%	-7,35%	16,14%	27,08%
16 - PAYS DE LOIRE	928	119	1 047	11	0	11	22,17%	14,57%	24,54%	44,39%
17 - POITOU CHARENTE	467	74	541	5	0	5	4,84%	-8,19%	-33,79%	3,26%
18 - CORSE	232	40	272	1	0	1	-7,17%	-18,84%	-10,44%	68,46%
19 - POLYNESIE	123	26	149	8	0	8	43,27%	-59,69%	-1,93%	23,83%
20 - NOUVELLE CALEDONIE	208	69	277	12	1	13	32,54%	37,50%	-35,67%	-11,19%
21 - MARTINIQUE	254	46	300	4	0	4	24,48%	2,55%	-7,17%	72,30%
22 - CHAMPAGNES ARDENNES	226	18	244	29	5	34	-2,79%	-9,39%	-7,92%	13,91%
23 - ALSACE	679	81	760	53	4	57	7,80%	3,22%	-10,19%	4,08%
24 - LIMOUSIN	167	29	196	7	0	7	-5,31%	-1,90%		
98 - UNIVERSITES	0	0	0	0	0	0	-100,00%	-79,10%	-54,71%	
99 - DOM TOM	441	94	535	0	0	0	27,08%	0,96%	-13,93%	
<b>Totaux</b>	<b>26 615</b>	<b>4 498</b>	<b>31 113</b>	<b>1 304</b>	<b>86</b>	<b>1 390</b>	<b>1,67%</b>	<b>-0,94%</b>	<b>-7,13%</b>	<b>7,15%</b>

### Répartition licences hommes et femmes en %



### Répartition compétiteurs hommes et femmes %



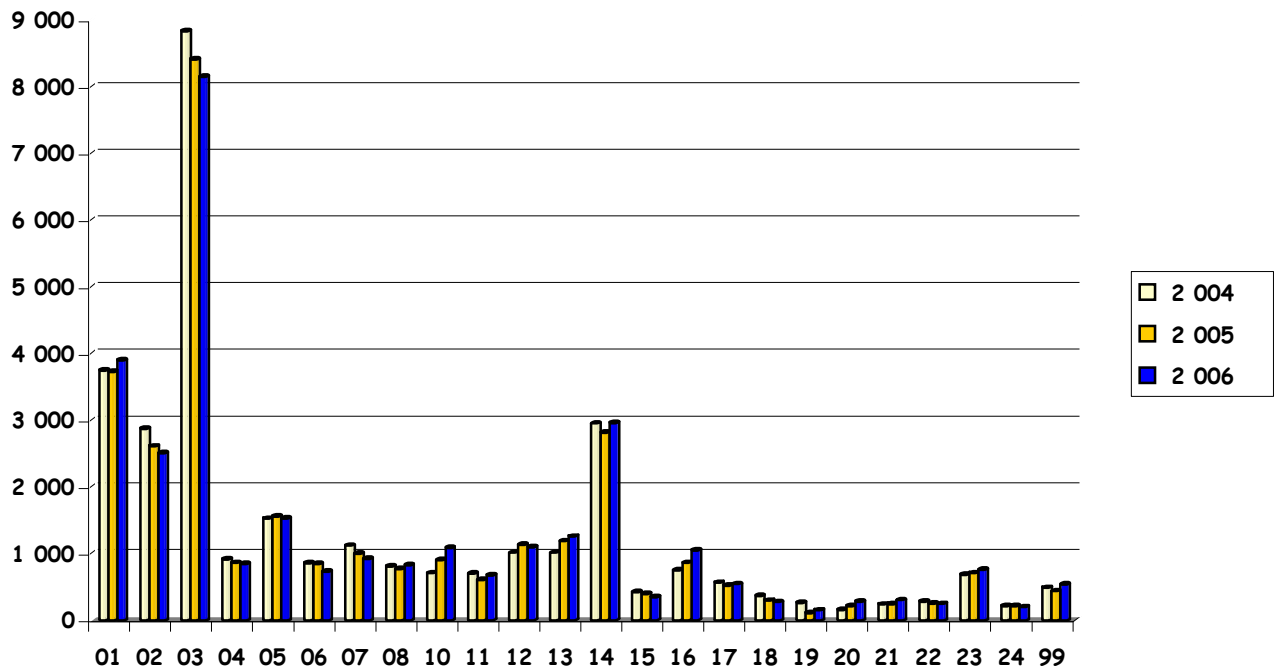
## Licences

## Type de licences

LIGUE	Volants	Élèves volants	Kite	Cerf-volant	Non pratiquants	Totaux	%
1 - P.A.C.A.	1 255	1 169	1 315	52	107	3 898	12,53%
2 - MIDI-PYRENEES	1 210	1 201	51	32	13	2 507	8,06%
3 - RHONE ALPES	4 193	3 529	355	39	29	8 145	26,18%
4 - LORRAINE	536	231	20	39	17	843	2,71%
5 - PARIS ILE DE FRANCE	1 061	210	81	159	16	1 527	4,91%
6 - BOURGOGNE FRANCHE COMTE	497	191	4	2	32	726	2,33%
7 - AUVERGNE	354	532	23	10	3	922	2,96%
8 - BASSE NORMANDIE	267	132	421	2	3	825	2,65%
10 - NORD PICARDIE	187	12	767	107	9	1 082	3,48%
11 - REUNION	285	363	17	0	6	671	2,16%
12 - AQUITAINE	421	304	362	1	6	1 094	3,52%
13 - BRETAGNE	228	89	930	5	0	1 252	4,02%
14 - LANGUEDOC ROUSSILLON	562	275	2 044	60	15	2 956	9,50%
15 - HAUTE NORMANDIE	226	12	51	49	6	344	1,11%
16 - PAYS DE LOIRE	174	7	839	24	3	1 047	3,37%
17 - POITOU CHARENTE	122	35	377	1	6	541	1,74%
18 - CORSE	112	2	157	0	1	272	0,87%
19 - POLYNESIE	45	0	100	0	4	149	0,48%
20 - NOUVELLE CALEDONIE	49	9	210	0	9	277	0,89%
21 - MARTINIQUE	12	0	279	9	0	300	0,96%
22 - CHAMPAGNES ARDENNES	227	2	6	1	8	244	0,78%
23 - ALSACE	530	177	47	0	6	760	2,44%
24 - LIMOUSIN	114	65	1	16	0	196	0,63%
98 et 99	30	6	498	0	1	535	1,72%
<b>Totaux</b>	<b>12 697</b>	<b>8 553</b>	<b>8 955</b>	<b>608</b>	<b>300</b>	<b>31 113</b>	

Type de licences 2006 par ligue

### Comparatif licences par ligues 2004 - 2005 - 2006



# Bilan accidents

TOTAL ACCIDENTS VOL LIBRE	401
---------------------------	-----

Bilan 2006		
	Nombre	%
<b>Sexe</b>		
<i>Hommes</i>	337	84,04%
<i>Femmes</i>	64	15,96%
	<b>401</b>	<b>100%</b>
<b>Activités</b>		
<i>Cerf-Volant</i>	3	0,75%
<i>Delta</i>	15	3,74%
<i>Kitesurf</i>	37	9,23%
<i>Parapente</i>	345	86,03%
<i>Paramoteur</i>	1	0,25%
	<b>401</b>	<b>100%</b>
<b>Dommages (toutes activités confondues)</b>		
<b>Pilote</b>		
<i>Gravités blessures : aucunes</i>	111	28,61%
<i>Gravités blessures : mineures</i>	128	32,99%
<i>Gravités blessures : graves</i>	149	38,40%
	<b>388</b>	<b>100%</b>
<b>Passager</b>		
<i>Gravités blessures : aucunes</i>	10	23,81%
<i>Gravités blessures : mineures</i>	18	42,86%
<i>Gravités blessures : graves</i>	14	33,33%
	<b>42</b>	<b>100%</b>
<b>Responsabilité civile</b>		
<i>Dommages matériels à un tiers</i>	70	86,42%
<i>Dommages corporels à un tiers</i>	11	13,58%
	<b>81</b>	<b>100%</b>
<b>Contexte (toutes activités confondues)</b>		
<i>Biplace commercial</i>	28	6,98%
<i>Biplace privé</i>	15	3,74%
<i>Compétition</i>	16	3,99%
<i>Cross</i>	1	0,25%
<i>Entraînement (individuel, élève ou sortie club)</i>	341	85,04%
	<b>401</b>	<b>100%</b>
<b>Détail Décès</b>		
<i>Cerf-Volant</i>	0	0,00%
<i>Delta</i>	2	15,38%
<i>Kitesurf</i>	1	7,69%
<i>Parapente</i>	9	69,23%
<i>Paramoteur</i>	1	7,69%
	<b>13</b>	<b>100%</b>

*Si vous souhaitez obtenir des statistiques complémentaires, vous pouvez contacter :*

- pour les statistiques **générales** : [bettina@secretariat.ffvl.fr](mailto:bettina@secretariat.ffvl.fr) - 04 97 03 82 86

- pour les statistiques **accidents** : [emilie@secretariat.ffvl.fr](mailto:emilie@secretariat.ffvl.fr) - 04 97 03 82 85