



**Statistiques de la
Fédération française
de vol libre
2007**



Statistiques générales

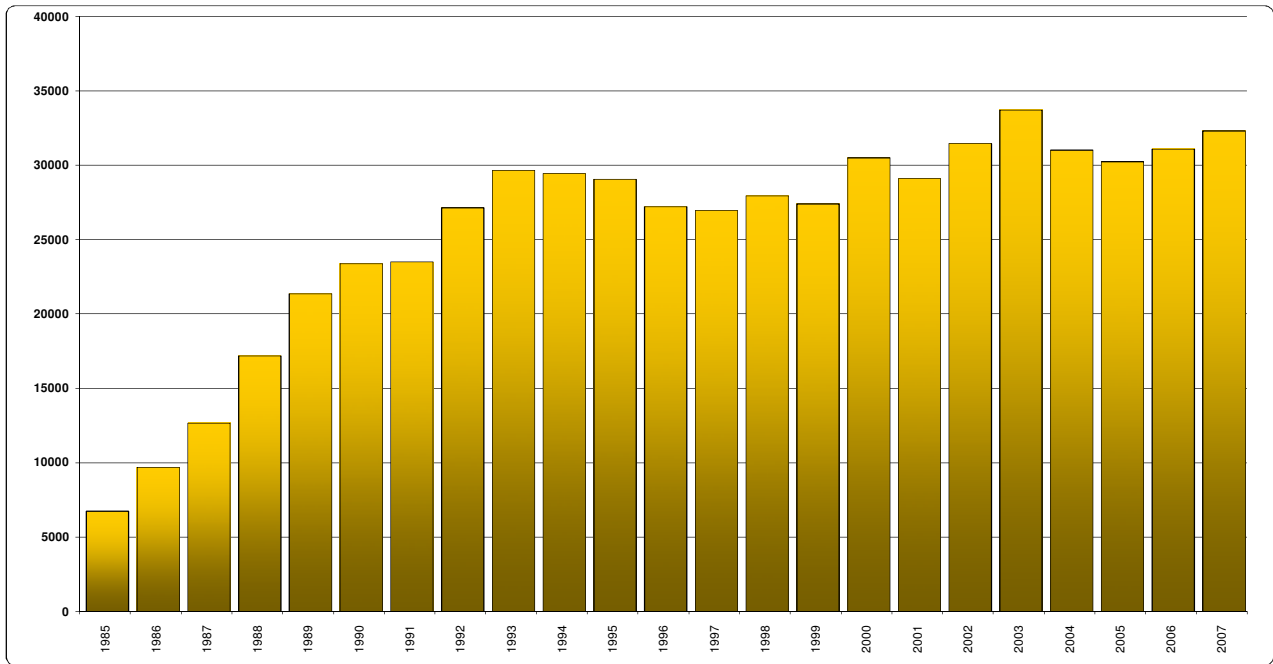
LICENCIES		32 338	
32 338 licenciés ont souscrit 32 936 licences ou compléments.	Volants	12 532	
	Volants jeunes	561	
	Elèves groupe jeunes volants	711	
	Non pratiquants	254	
	Elèves année	4 343	29 236
	Cerf-volant	458	
	Kite	5 439	
	Elèves année kite	4 896	
	Acrokite	42	
Eleves 7 jours	3 102		
PRATIQUES			
	Pratiquants	29 236	
	Pratiques déclarées	39 749	
COMPETITEURS			
	Cerf-Volant	72	
	Delta	150	1 382
	Parapente	1 160	
QUALIFICATIONS RECEENSEES			
	Moniteur fédéral delta	251	
	Moniteur fédéral parapente	448	1003
	Moniteur fédéral de cerf-volant	27	
	Moniteur fédéral de kite	277	
	Brevet d'état delta	125	
	Brevet d'état parapente	939	1262
	BPJEPS option glisse aérotractée	198	
ECOLES			
	Ecoles de delta/parapente/cerf volant	141	238
	Ecoles de kite	97	
ECOLES Education Nationale (Collège, Université)		13	
CLUBS			
	Total clubs	658	
	dont clubs actifs	633	
C.D.V.L		60	
LIGUES		24	
SITES HOMOLOGUES		686	

Si vous souhaitez obtenir des statistiques complémentaires, vous pouvez contacter :

- pour les statistiques générales : bettina@ffvl.fr - 04 97 03 82 86

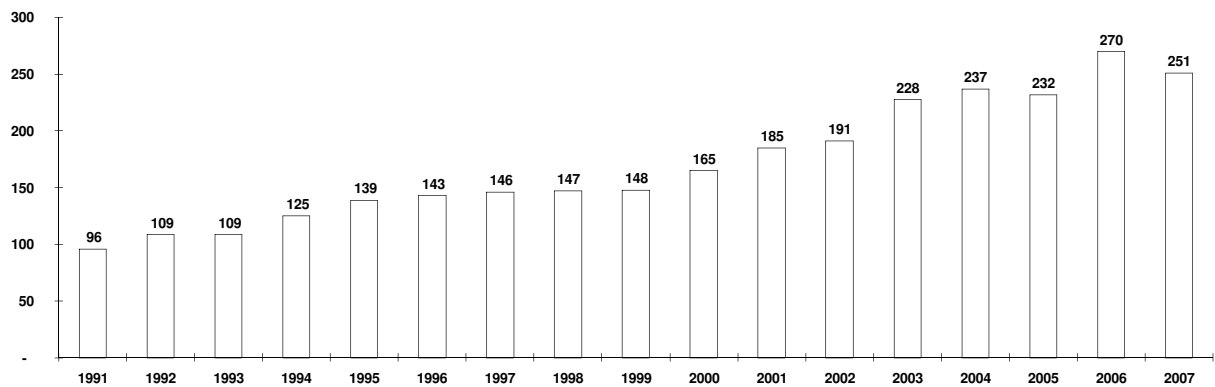
- pour les statistiques accidents : emilie@ffvl.fr - 04 97 03 82 85

Progression des licences FFVL

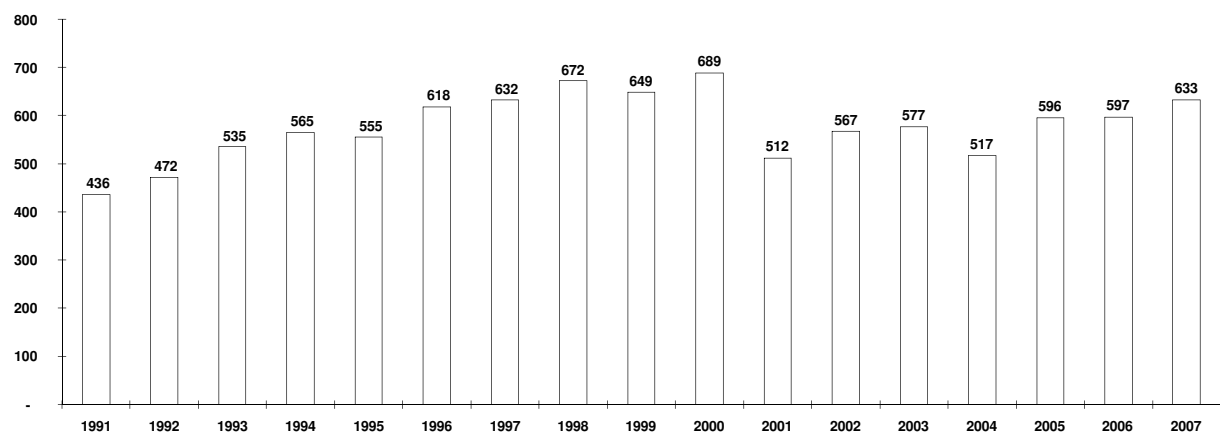


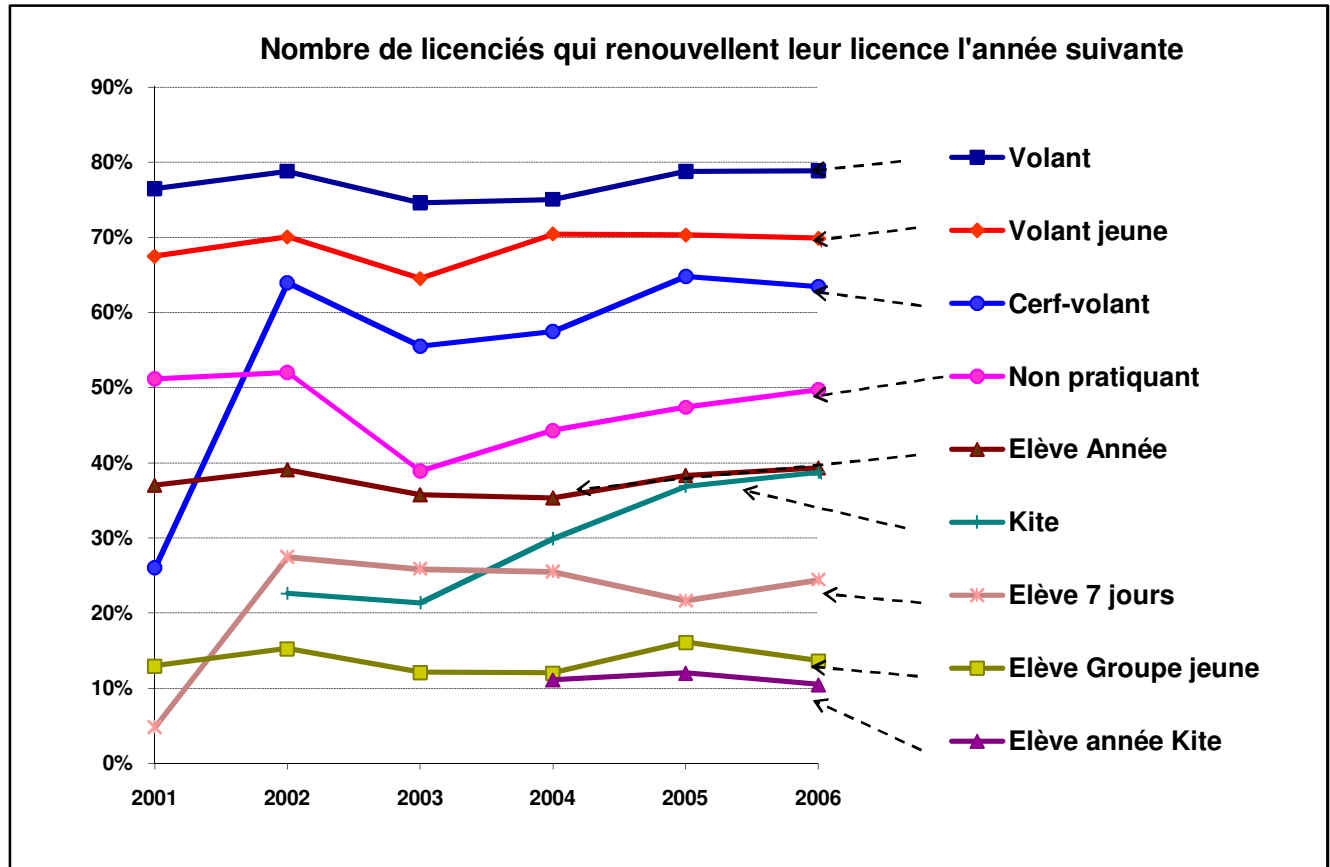
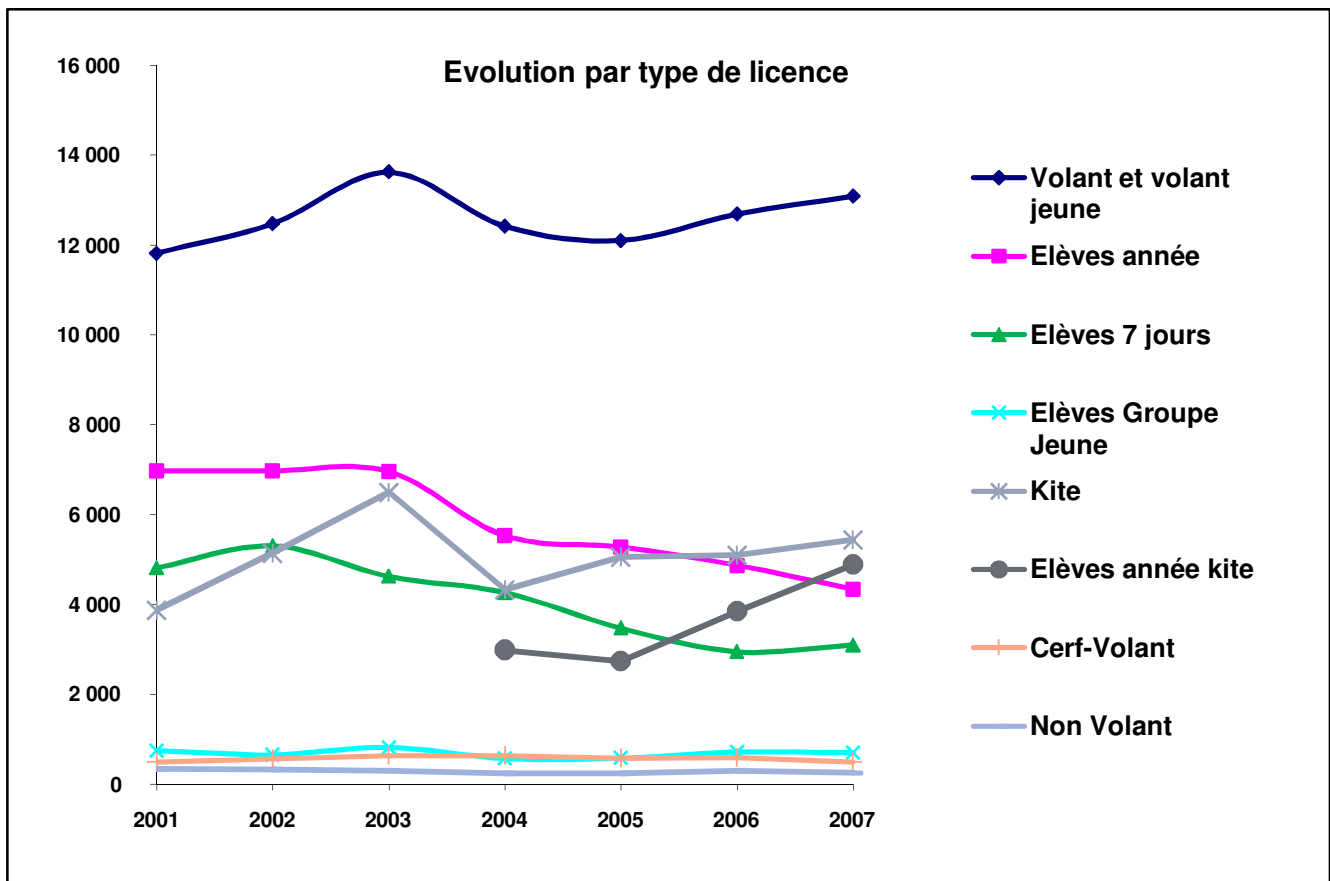
6 740	9 700	12 670	17 200	21 381	23 405	23 524	27 169	29 680	29 467	29 081	27 243	26 977	27 966	27 422	30 523	29 120	31 492	33 745	31 044	30 267	31 113	32 338
1985	1986	1987	1988	1989	1990	1991	1992	1993	1994	1995	1996	1997	1998	1999	2000	2001	2002	2003	2004	2005	2006	2007

Progression du nombre d'écoles

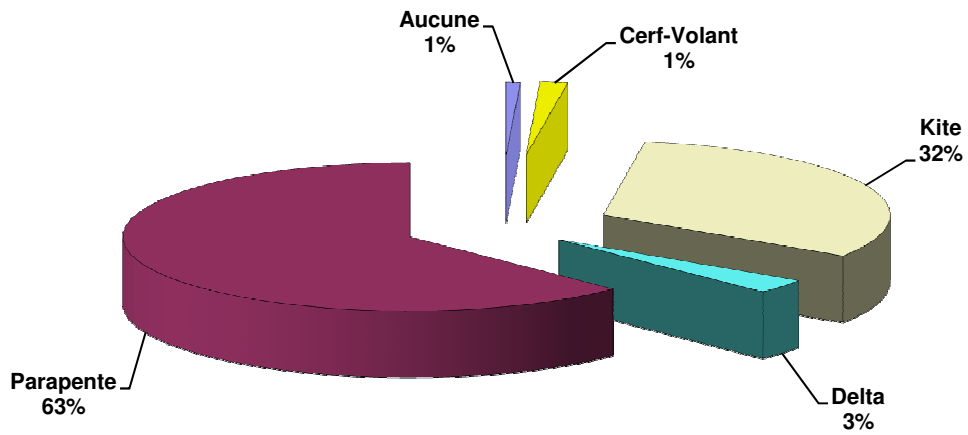


Progression du nombre de clubs actifs

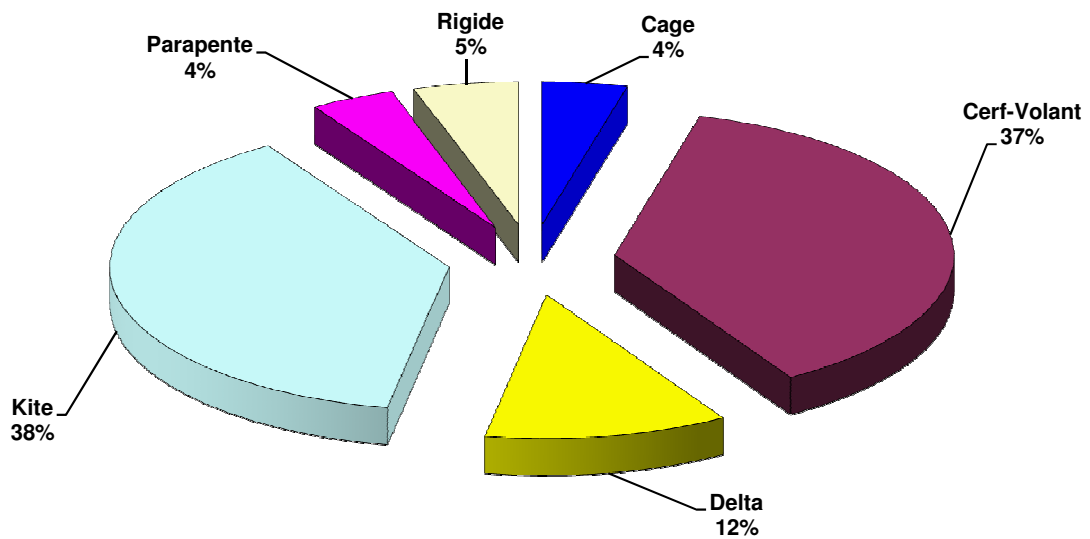




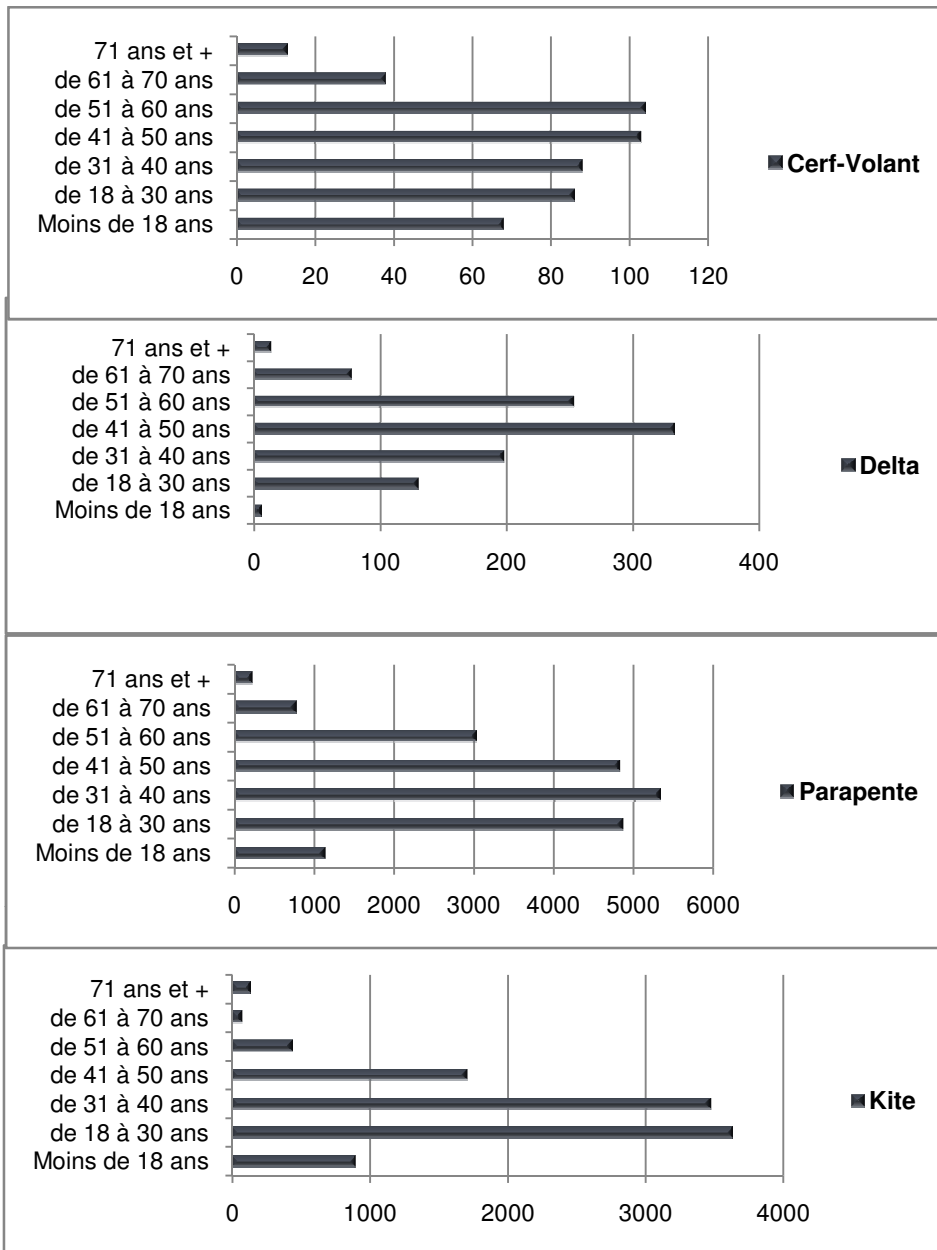
Répartition des pratiques principales déclarées



Répartition des pratiques secondaires déclarées

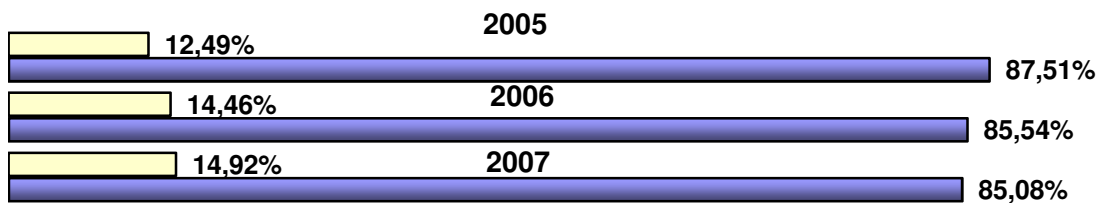


Répartition par type de licence et par tranche d'âge



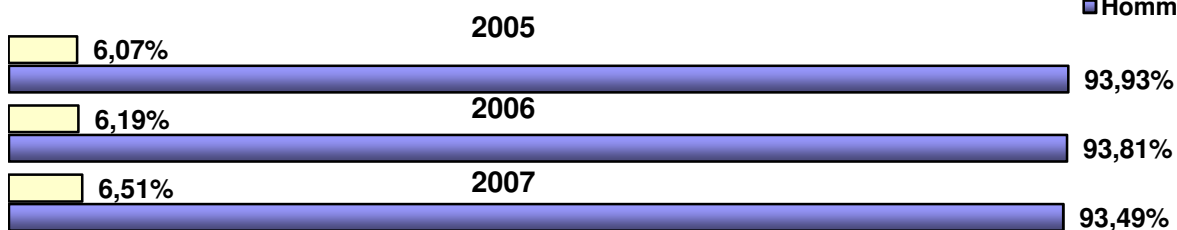
Répartition licences hommes et femmes en %

□ Femmes
■ Hommes



Répartition compétiteurs hommes et femmes %

□ Femmes
■ Hommes



Répartition des licenciés et compétiteurs 2007 par département de domiciliation (1/2)

dép.	département	Total licenciés			dont compétiteurs		
		femmes	hommes	Total	femmes	hommes	Total
01	AIN	61	337	398	1	9	10
02	AISNE	12	64	76	0	4	4
03	ALLIER	4	58	62	0	2	2
04	ALPES DE HTE PROVENCE	33	213	246	0	33	33
05	HAUTES ALPES	27	211	238	3	16	19
06	ALPES MARITIMES	135	714	849	2	50	52
07	ARDECHE	27	168	195	1	9	10
08	ARDENNES	10	53	63	2	12	14
09	ARIEGE	26	125	151	1	12	13
10	AUBE	6	34	40	0	2	2
11	AUDE	32	157	189	1	12	13
12	AVEYRON	22	163	185	1	10	11
13	BOUCHES DU RHONE	157	966	1123	2	19	21
14	CALVADOS	43	315	358	1	17	18
15	CANTAL	11	65	76	0	15	15
16	CHARENTE	11	64	75	0	0	0
17	CHARENTE MARITIME	38	202	240	0	1	1
18	CHER	10	55	65	0	1	1
19	CORREZE	5	65	70	0	3	3
20	CORSE	30	143	173	1	0	1
21	COTE D'OR	30	142	172	0	9	9
22	COTES D'ARMOR	22	139	161	0	1	1
23	CREUSE	3	18	21	0	0	0
24	DORDOGNE	11	101	112	0	5	5
25	DOUBS	30	230	260	0	20	20
26	DROME	45	284	329	0	21	21
27	EURE	16	140	156	1	7	8
28	EURE ET LOIR	8	47	55	0	2	2
29	FINISTERE	47	283	330	0	4	4
30	GARD	41	271	312	0	6	6
31	HAUTE GARONNE	149	864	1013	5	38	43
32	GERS	10	52	62	0	1	1
33	GIRONDE	87	538	625	0	13	13
34	HERAULT	133	690	823	3	15	18
35	ILLE ET VILAINE	52	286	338	2	4	6
36	INDRE	7	23	30	0	1	1
37	INDRE ET LOIRE	19	93	112	0	0	0
38	ISERE	244	1 444	1688	7	116	123
39	JURA	33	159	192	1	10	11
40	LANDES	17	100	117	1	4	5
41	LOIR ET CHER	7	33	40	0	0	0
42	LOIRE	41	242	283	0	3	3
43	HAUTE LOIRE	14	90	104	0	1	1
44	LOIRE ATLANTIQUE	92	594	686	0	6	6
45	LOIRET	26	129	155	0	1	1
46	LOT	15	98	113	1	5	6
47	LOT ET GARONNE	8	75	83	0	3	3
48	LOZERE	5	36	41	0	1	1
49	MAINE ET LOIRE	13	160	173	2	2	4
50	MANCHE	17	145	162	1	2	3

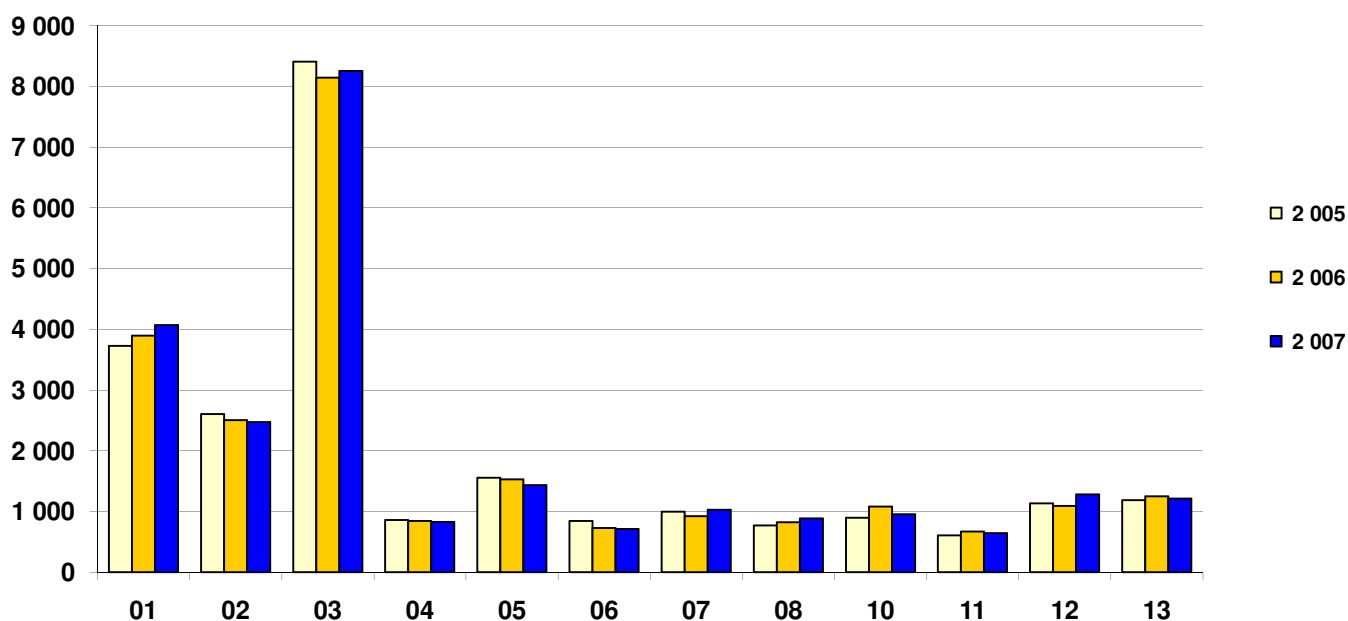
Répartition des licenciés et compétiteurs 2007 par département de domiciliation (2/2)

dép.	département	Total licenciés			dont compétiteurs		
		femmes	hommes	Total	femmes	hommes	Total
51	MARNE	17	124	141	1	3	4
52	HAUTE MARNE	3	53	56	0	2	2
53	MAYENNE	8	45	53	0	2	2
54	MEURTHE ET MOSELLE	36	220	256	1	8	9
55	MEUSE	4	36	40	0	1	1
56	MORBIHAN	30	202	232	0	5	5
57	MOSELLE	37	254	291	1	10	11
58	NIEVRE	5	39	44	0	1	1
59	NORD	95	594	689	0	19	19
60	OISE	6	149	155	0	9	9
61	ORNE	4	38	42	0	1	1
62	PAS DE CALAIS	44	269	313	1	6	7
63	PUY DE DOME	37	288	325	0	21	21
64	PYRENEES ATLANTIQUES	37	272	309	0	25	25
65	HAUTES PYRENEES	41	204	245	2	20	22
66	PYRENEES ORIENTALES	54	286	340	0	14	14
67	BAS RHIN	52	399	451	2	34	36
68	HAUT RHIN	57	377	434	3	19	22
69	RHONE	149	862	1011	1	31	32
70	HAUTE SAONE	9	42	51	0	3	3
71	SAONE ET LOIRE	21	108	129	0	2	2
72	SARTHE	11	79	90	0	1	1
73	SAVOIE	159	822	981	6	72	78
74	HAUTE SAVOIE	246	1 297	1543	16	137	153
75	PARIS	244	1 027	1271	0	19	19
76	SEINE MARITIME	47	383	430	1	15	16
77	SEINE ET MARNE	58	294	352	1	15	16
78	YVELINES	93	607	700	0	22	22
79	DEUX SEVRES	10	56	66	0	0	0
80	SOMME	18	110	128	0	3	3
81	TARN	20	146	166	0	10	10
82	TARN ET GARONNE	21	73	94	0	2	2
83	VAR	102	546	648	1	24	25
84	VAUCLUSE	52	218	270	0	13	13
85	VENDEE	31	184	215	0	0	0
86	VIENNE	6	108	114	0	3	3
87	HAUTE VIENNE	26	106	132	0	8	8
88	VOSGES	30	227	257	1	22	23
89	YONNE	12	62	74	0	0	0
90	TERRITOIRE DE BELFORT	5	38	43	0	0	0
91	ESSONNE	83	476	559	1	16	17
92	HAUTS DE SEINE	119	803	922	2	18	20
93	SEINE SAINT DENIS	52	205	257	1	6	7
94	VAL DE MARNE	67	378	445	0	10	10
95	VAL D'OISE	36	280	316	1	6	7
97/98	DOM TOM	337	1 230	1567	6	90	96
	Autres	253	1 218	1471	1	16	17
	Total général	4 826	27 512	32 338	90	1 292	1 382

Répartition par sexe et par ligue des licences et compétiteurs 2007

LIGUES	Licences			dont licences compétition			Ecart nombre de licences			
	Hommes	Femmes	Totaux	Hommes	Femmes	Totaux	2007/2006	2006/2005	2005/2004	2004/2003
1 - P.A.C.A.	3 456	616	4 072	157	8	165	4,46%	4,62%	-0,37%	-4,84%
2 - MIDI-PYRENEES	2 061	414	2 475	107	10	117	-1,28%	-3,76%	-9,11%	-4,09%
3 - RHONE ALPES	6 928	1 326	8 254	401	29	430	1,34%	-3,14%	-4,74%	-12,53%
4 - LORRAINE	723	103	826	47	3	50	-2,02%	-1,63%	-5,72%	-2,07%
5 - PARIS ILE DE FRANCE	1 288	146	1 434	110	8	118	-6,09%	-1,86%	2,30%	-9,72%
6 - BOURGOGNE FRANCHE COMTE	622	89	711	43	2	45	-2,07%	-13,98%	-0,94%	-16,52%
7 - AUVERGNE	864	166	1 030	49	1	50	11,71%	-7,34%	-10,92%	-15,47%
8 - BASSE NORMANDIE	783	104	887	22	3	25	7,52%	7,42%	-4,83%	7,10%
10 - NORD PICARDIE	852	103	955	24	1	25	-11,74%	20,49%	27,56%	-12,13%
11 - LA REUNION	520	123	643	72	4	76	-4,17%	10,54%	-13,29%	5,71%
12 - AQUITAINE	1 100	181	1 281	43	0	43	17,09%	-3,27%	11,87%	-12,66%
13 - BRETAGNE	1 051	163	1 214	13	2	15	-3,04%	5,74%	17,11%	1,63%
14 - LANGUEDOC ROUSSILLON	2 302	436	2 738	46	4	50	-7,37%	5,05%	-4,61%	17,78%
15 - HAUTE NORMANDIE	326	30	356	22	1	23	3,49%	-12,02%	-7,35%	16,14%
16 - PAYS DE LOIRE	1 238	180	1 418	10	1	11	35,43%	22,17%	14,57%	24,54%
17 - POITOU CHARENTE	637	90	727	4	0	4	34,38%	4,84%	-8,19%	-33,79%
18 - CORSE	254	52	306	1	1	2	12,50%	-7,17%	-18,84%	-10,44%
19 - POLYNESIE	160	47	207	6	0	6	38,93%	43,27%	-59,69%	-1,93%
20 - NOUVELLE CALEDONIE	352	123	475	13	2	15	71,48%	32,54%	37,50%	-35,67%
21 - MARTINIQUE	174	50	224	0	0	0	-25,33%	24,48%	2,55%	-7,17%
22 - CHAMPAGNES ARDENNES	222	16	238	26	3	29	-2,46%	-2,79%	-9,39%	-7,92%
23 - ALSACE	801	108	909	55	7	62	19,61%	7,80%	3,22%	-10,19%
24 - LIMOUSIN	164	19	183	9	0	9	-6,63%	-5,31%	-1,90%	
25 - LIGUE PICARDIE	137	23	160	10	0	10				
98 - UNIVERSITES	0	0	0	2	0	2		-100,00%	-79,10%	-54,71%
99 - DOM TOM	497	118	615	0	0	0	14,95%	27,08%	0,96%	-13,93%
Totaux	27 512	4 826	32 338	1 292	90	1 382	3,94%	1,67%	-2,56%	-6,25%

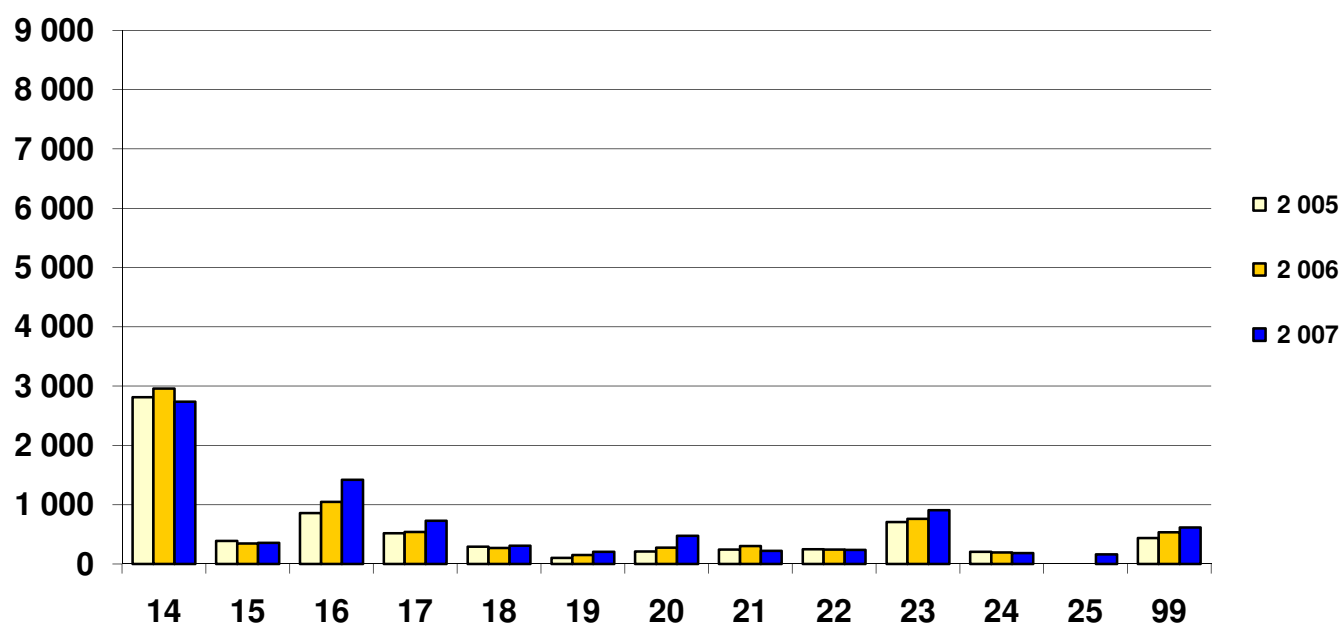
Evolution du nombre de licenciés par ligue 01 - 13



Répartition 2007 type de licence par ligue

LIGUES	Volants	Elèves volants	Kite	Cerf-volant	Non pratiquants	Totaux	%
1 - P.A.C.A.	1 294	1 032	1 598	58	90	4 072	12,59%
2 - MIDI-PYRENEES	1 247	1 111	70	35	12	2 475	7,65%
3 - RHONE ALPES	4 411	3 430	323	49	41	8 254	25,52%
4 - LORRAINE	521	221	33	36	15	826	2,55%
5 - PARIS ILE DE FRANCE	991	179	125	126	13	1 434	4,43%
6 - BOURGOGNE FRANCHE COMTE	496	190	4	0	21	711	2,20%
7 - AUVERGNE	405	559	56	8	2	1 030	3,19%
8 - BASSE NORMANDIE	260	129	490	6	2	887	2,74%
10 - NORD PAS DE CALAIS	137	15	756	46	1	955	2,95%
11 - REUNION	309	302	28	0	4	643	1,99%
12 - AQUITAINE	431	312	531	0	7	1 281	3,96%
13 - BRETAGNE	249	48	913	3	1	1 214	3,75%
14 - LANGUEDOC ROUSSILLON	554	210	1 945	17	12	2 738	8,47%
15 - HAUTE NORMANDIE	249	13	45	47	2	356	1,10%
16 - PAYS DE LOIRE	161	10	1 228	17	2	1 418	4,38%
17 - POITOU CHARENTE	145	13	563	2	4	727	2,25%
18 - CORSE	124	11	168	0	3	306	0,95%
19 - POLYNESIE	44	1	157	0	5	207	0,64%
20 - NOUVELLE CALEDONIE	48	4	422	1	0	475	1,47%
21 - MARTINIQUE	4	0	220	0	0	224	0,69%
22 - CHAMPAGNES ARDENNES	215	1	19	1	2	238	0,74%
23 - ALSACE	568	276	58	0	7	909	2,81%
24 - LIMOUSIN	106	66	1	9	1	183	0,57%
25 - LIGUE PICARDIE	83	0	33	39	5	160	0,49%
98 et 99	41	23	549	0	2	615	1,90%
Totaux	13 093	8 156	10 335	500	254	32 338	

Evolution du nombre de licenciés par ligue 14 - 99



Comparaison accidents 2006 et 2007

	Bilan 2006		Bilan 2007	
	Nbre	%	Nbre	%
Sexe				
<i>Hommes</i>	337	84,04%	456	88,37%
<i>Femmes</i>	64	15,96%	60	11,63%
	401	100%	516	100%
Activités				
<i>Cerf-Volant</i>	3	0,75%	0	0,00%
<i>Delta</i>	15	3,74%	23	4,46%
<i>Kitesurf</i>	37	9,23%	65	12,60%
<i>Parapente</i>	345	86,03%	428	82,95%
<i>Paramoteur</i>	1	0,25%	0	0,00%
	401	100%	516	100%
Domages (toutes activités confondues)				
Pilote				
<i>Gravités blessures : aucunes</i>	111	27,68%	160	31,01%
<i>Gravités blessures : mineures</i>	128	31,92%	120	23,26%
<i>Gravités blessures : graves</i>	149	37,16%	226	43,80%
<i>Décès</i>	13	3,24%	10	1,94%
	401	100%	516	100%
Passager				
<i>Gravités blessures : aucunes</i>	10	23,26%	20	35,09%
<i>Gravités blessures : mineures</i>	18	41,86%	16	28,07%
<i>Gravités blessures : graves</i>	14	32,56%	21	36,84%
<i>Décès</i>	1	2,33%	0	0,00%
	43	100%	57	100%
Responsabilité civile				
<i>Domages matériels à un tiers</i>	70	86,42%	96	91,43%
<i>Domages corporels à un tiers</i>	11	13,58%	9	8,57%
	81	100%	105	100%
Contexte (toutes activités confondues)				
<i>Biplace commercial</i>	28	6,98%	31	6,01%
<i>Biplace privé</i>	15	3,74%	26	5,04%
<i>Compétition</i>	16	3,99%	12	2,33%
<i>Cross</i>	1	0,25%	16	3,10%
<i>Entrainement (individuel, élève)</i>	341	85,04%	431	83,53%
	401	100%	516	100%
Détail Décès				
<i>Cerf-Volant</i>	0	0,00%	0	0,00%
<i>Delta</i>	2	15,38%	1	10,00%
<i>Kitesurf</i>	1	7,69%	0	0,00%
<i>Parapente</i>	9	69,23%	9	90,00%
<i>Paramoteur</i>	1	7,69%	0	0,00%
	13	100%	10	100%