



# **Statistiques de la Fédération française de vol libre 2010**

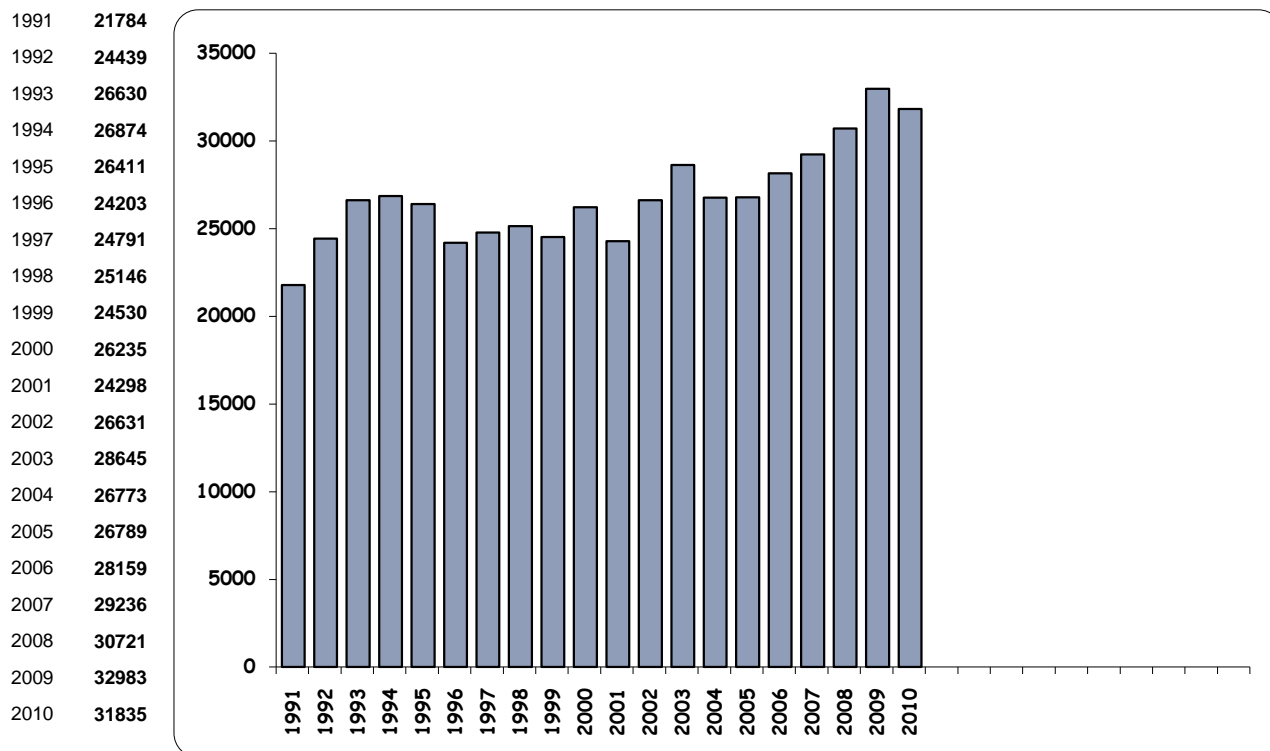


# Statistiques générales

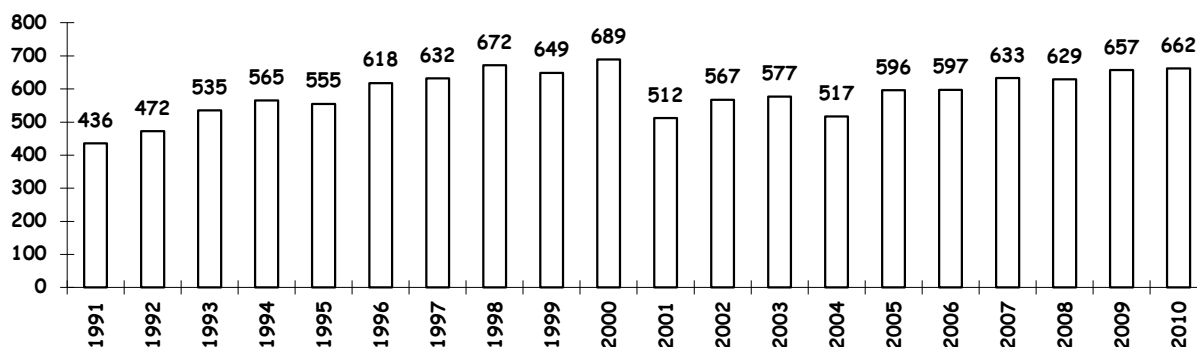
LICENCIES		<b>44 264</b>	
	Volants	<b>14 742</b>	
	Volants jeunes	<b>487</b>	
	Elèves groupe jeunes volants	<b>718</b>	
	Non pratiquants	<b>294</b>	
	Elèves année	<b>4 002</b>	
	Cerf-volant	<b>402</b>	<b>31 835</b>
	Kite	<b>5 484</b>	
	Elèves année kite	<b>4 759</b>	
	Acrokite	<b>84</b>	
	Elèves groupe jeunes kite	<b>291</b>	
	Kite jeunes	<b>572</b>	
	Elèves 7 jours	<b>3 199</b>	
Journées découverte CV	<b>6 050</b>	<b>12 429</b>	
Journées contact	<b>3 180</b>		
PRATIQUES	Cumul des pratiques (principales et secondaires)	<b>54 051</b>	
COMPETITEURS	Cerf-Volant	<b>62</b>	
	Delta	<b>185</b>	
	Kite	<b>607</b>	<b>2 442</b>
	Parapente	<b>1 588</b>	
QUALIFICATIONS RECENSEES	Moniteur fédéral delta	<b>265</b>	
	Moniteur fédéral parapente	<b>479</b>	
	Moniteur fédéral de cerf-volant	<b>31</b>	<b>1 066</b>
	Moniteur fédéral de kite	<b>291</b>	
	Brevet d'état delta	<b>128</b>	
	Brevet d'état parapente	<b>1 071</b>	<b>1 441</b>
	BPJEPS option glisse aérotractée	<b>242</b>	
OBL	Ecoles de delta/parapente/speed riding	<b>139</b>	
	Ecoles de cerf volant/kite	<b>107</b>	<b>246</b>
ETABLISSEMENTS	Collèges - Lycées - Universités	<b>32</b>	
CLUBS	Total clubs	<b>687</b>	
	dont clubs actifs	<b>613</b>	
	dont clubs-écoles	<b>49</b>	<b>662</b>
C.D.V.L		<b>62</b>	
LIGUES		<b>24</b>	
SITES	Vol libre	<b>745</b>	
	Kite	<b>159</b>	
SEXE			
Licences annuelles	Hommes	<b>27 065</b>	<b>77,25%</b>
	Femmes	<b>4 770</b>	<b>13,62%</b>

Titres de participation (répartition par sexe non communiquée)

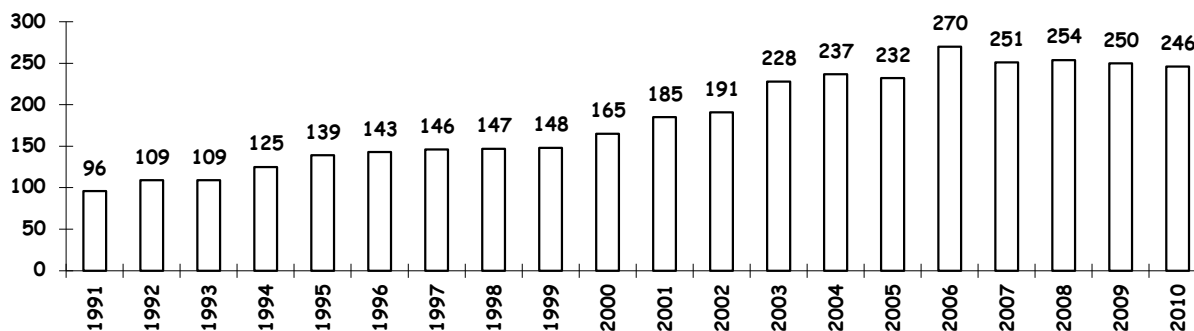
## Progression des licences FFVL

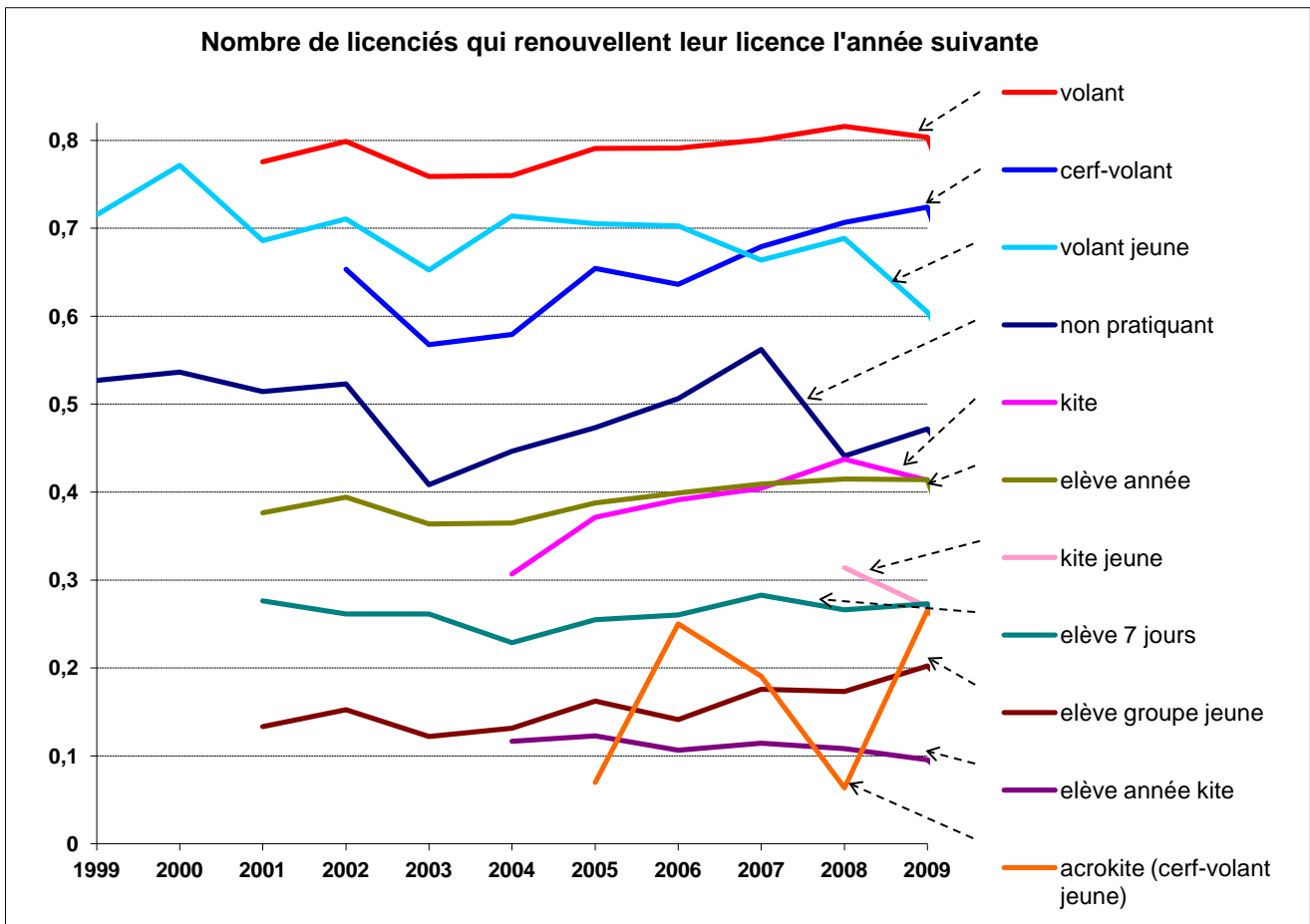
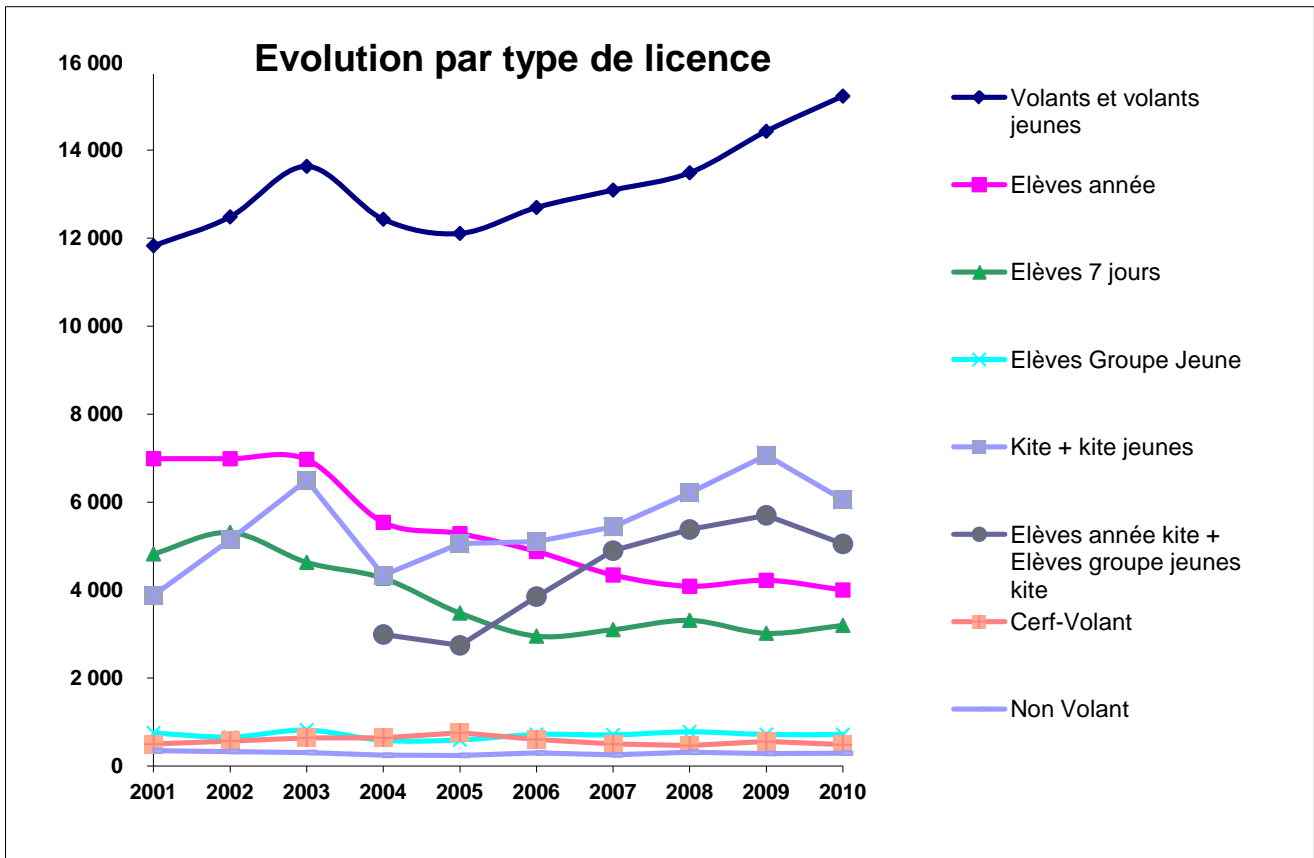


## Progression du nombre de clubs actifs

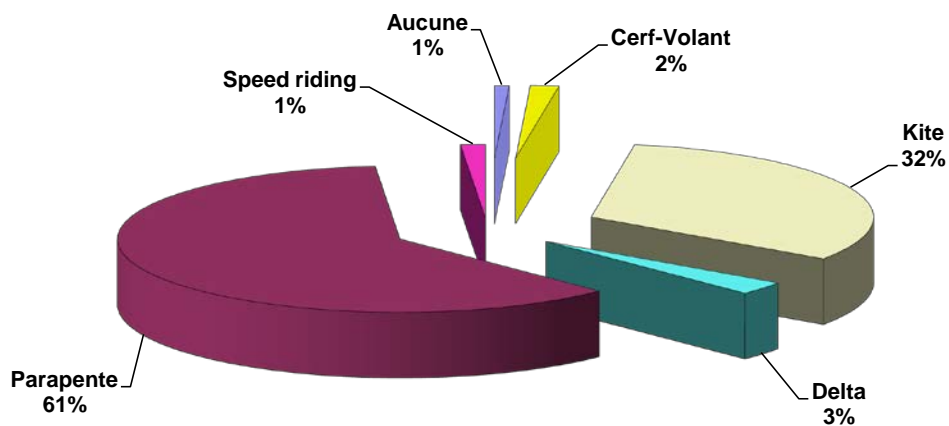


## Progression du nombre d'écoles



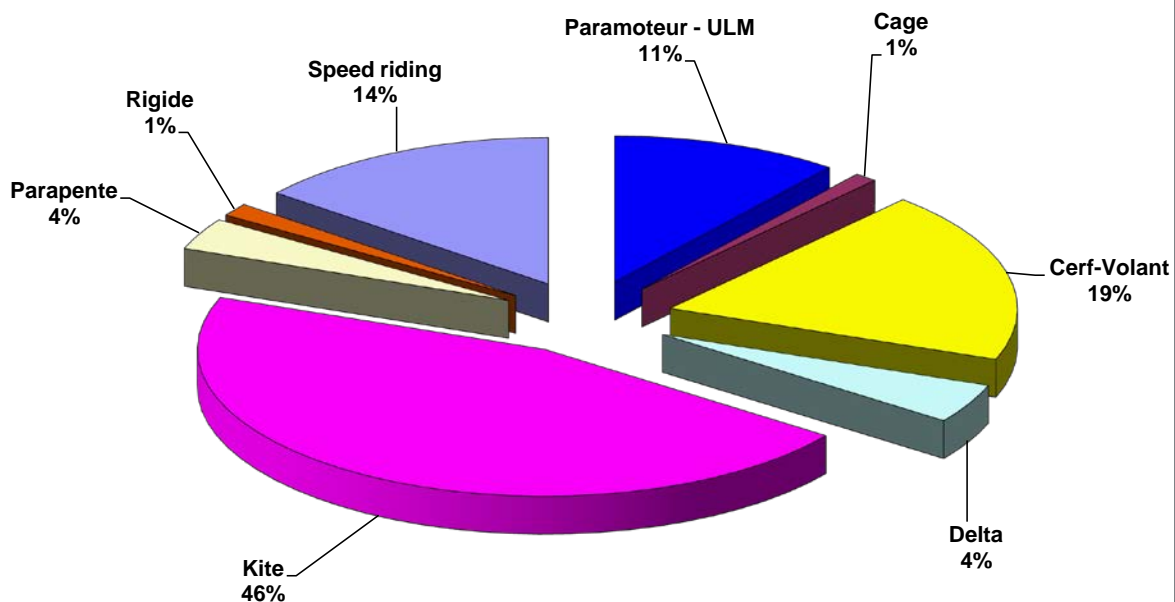


### Répartition des pratiques principales déclarées



Nombre total pratiquants : 35 034

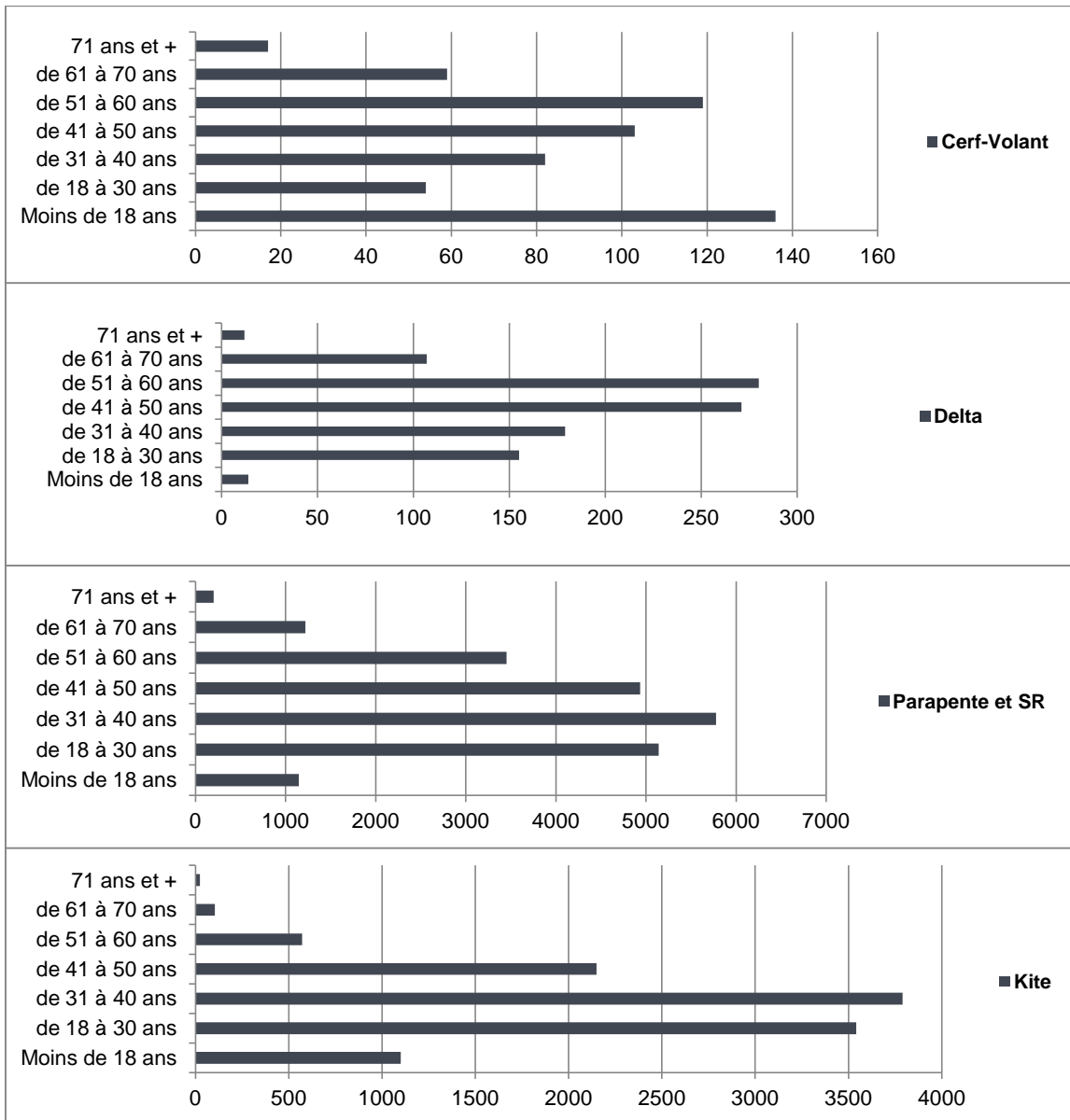
### Répartition des pratiques secondaires déclarées (une ou plusieurs par licencié)



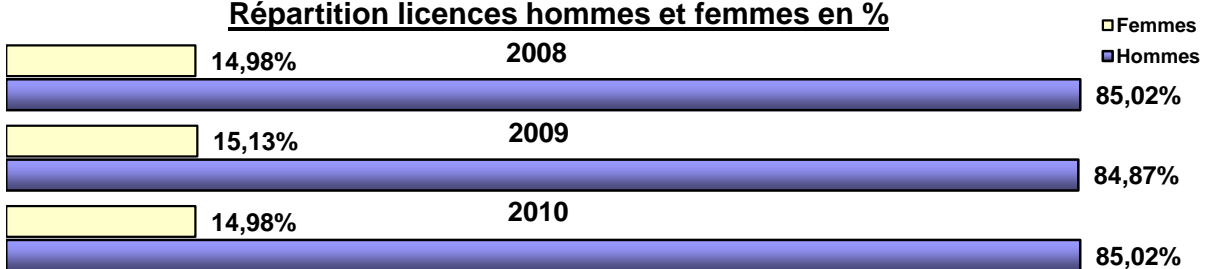
Nombre total : 19 311

Pour information : 65,48 % des licenciés pratiquent une seule activité.

## Répartition par activité et par tranche d'âge



## Répartition licences hommes et femmes en %



## Répartition compétiteurs hommes et femmes %



## Répartition des licenciés et compétiteurs 2010 par département de domiciliation (1/2)

N°	Département	Total licenciés			dont compétiteurs		
		Femmes	Hommes	Total	Femmes	Hommes	Total
01	AIN	55	333	<b>388</b>	1	24	<b>25</b>
02	AISNE	23	67	<b>90</b>		5	<b>5</b>
03	ALLIER	3	51	<b>54</b>		2	<b>2</b>
04	ALPES DE HTE PROVENCE	33	201	<b>234</b>		33	<b>33</b>
05	HAUTES ALPES	57	241	<b>298</b>	5	46	<b>51</b>
06	ALPES MARITIMES	111	694	<b>805</b>	5	54	<b>59</b>
07	ARDECHE	34	171	<b>205</b>	1	17	<b>18</b>
08	ARDENNES	8	62	<b>70</b>	1	13	<b>14</b>
09	ARIEGE	36	128	<b>164</b>	2	18	<b>20</b>
10	AUBE	4	45	<b>49</b>		3	<b>3</b>
11	AUDE	27	118	<b>145</b>	1	25	<b>26</b>
12	AVEYRON	18	164	<b>182</b>	1	29	<b>30</b>
13	BOUCHES DU RHONE	153	834	<b>987</b>	8	41	<b>49</b>
14	CALVADOS	53	335	<b>388</b>	3	27	<b>30</b>
15	CANTAL	6	65	<b>71</b>		20	<b>20</b>
16	CHARENTE	8	78	<b>86</b>		2	<b>2</b>
17	CHARENTE MARITIME	37	221	<b>258</b>	2	9	<b>11</b>
18	CHER	9	33	<b>42</b>		1	<b>1</b>
19	CORREZE	12	62	<b>74</b>		5	<b>5</b>
20	CORSE	31	144	<b>175</b>	1	1	<b>2</b>
21	COTE D'OR	20	150	<b>170</b>	1	14	<b>15</b>
22	COTES D'ARMOR	25	169	<b>194</b>		22	<b>22</b>
23	CREUSE	3	16	<b>19</b>		1	<b>1</b>
24	DORDOGNE	10	87	<b>97</b>		4	<b>4</b>
25	DOUBS	38	237	<b>275</b>		26	<b>26</b>
26	DROME	67	305	<b>372</b>	3	39	<b>42</b>
27	EURE	10	116	<b>126</b>	4	21	<b>25</b>
28	EURE ET LOIR	9	53	<b>62</b>		1	<b>1</b>
29	FINISTERE	41	267	<b>308</b>	2	20	<b>22</b>
30	GARD	32	262	<b>294</b>	3	17	<b>20</b>
31	HAUTE GARONNE	123	770	<b>893</b>	9	67	<b>76</b>
32	GERS	7	59	<b>66</b>		2	<b>2</b>
33	GIRONDE	99	655	<b>754</b>	5	50	<b>55</b>
34	HERAULT	100	566	<b>666</b>	9	70	<b>79</b>
35	ILLE ET VILAINE	32	262	<b>294</b>	1	14	<b>15</b>
36	INDRE	1	15	<b>16</b>		1	<b>1</b>
37	INDRE ET LOIRE	15	110	<b>125</b>		2	<b>2</b>
38	ISERE	268	1 587	<b>1 855</b>	11	160	<b>171</b>
39	JURA	27	151	<b>178</b>	1	14	<b>15</b>
40	LANDES	21	147	<b>168</b>	1	10	<b>11</b>
41	LOIR ET CHER	2	20	<b>22</b>			<b>0</b>
42	LOIRE	42	267	<b>309</b>	3	24	<b>27</b>
43	HAUTE LOIRE	11	106	<b>117</b>		4	<b>4</b>
44	LOIRE ATLANTIQUE	119	693	<b>812</b>	2	32	<b>34</b>
45	LOIRET	12	103	<b>115</b>		2	<b>2</b>
46	LOT	20	87	<b>107</b>	1	11	<b>12</b>
47	LOT ET GARONNE	6	75	<b>81</b>		2	<b>2</b>
48	LOZERE	4	30	<b>34</b>			<b>0</b>
49	MAINE ET LOIRE	17	153	<b>170</b>	2	5	<b>7</b>
50	MANCHE	27	132	<b>159</b>	1	10	<b>11</b>

## Répartition des licenciés et compétiteurs 2010 par département de domiciliation (2/2)

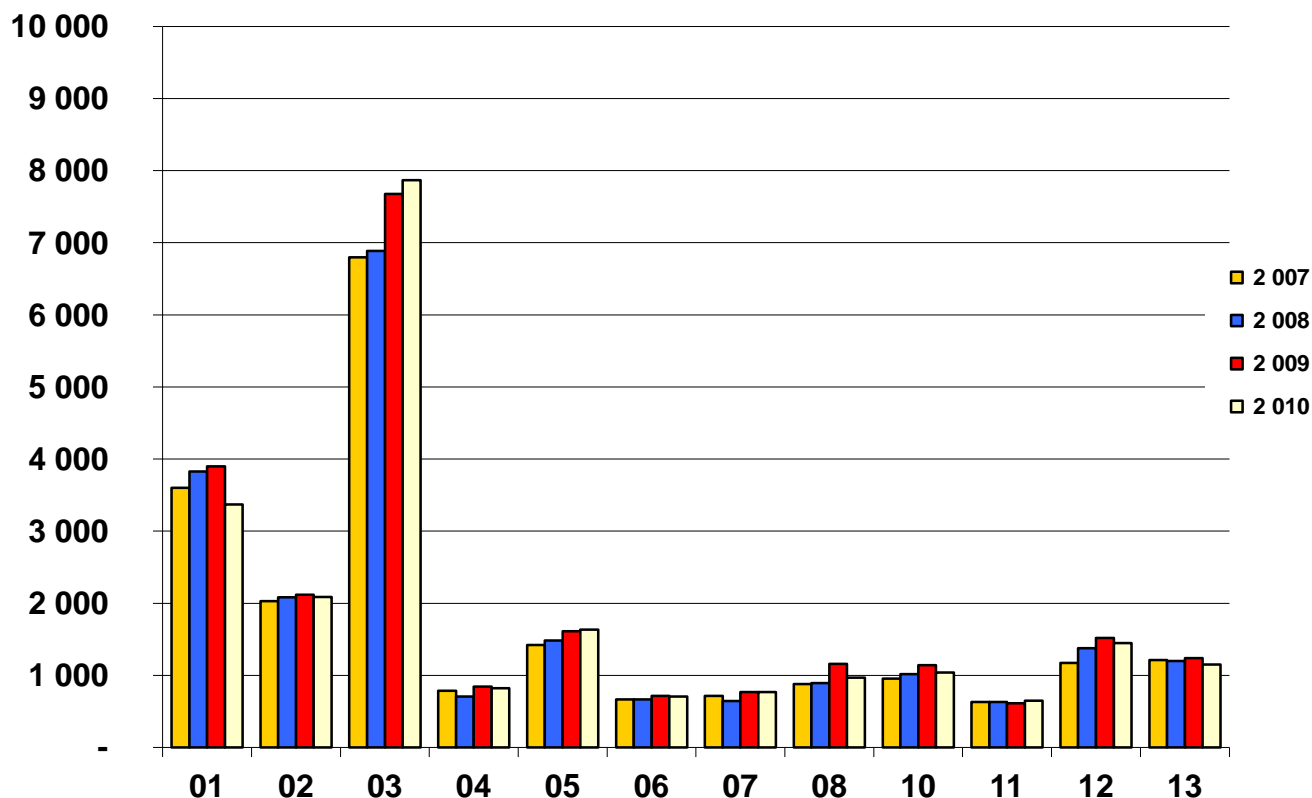
N°	Département	Total licenciés			dont compétiteurs		
		Femmes	Hommes	Total	Femmes	Hommes	Total
51	MARNE	18	133	151	1	4	5
52	HAUTE MARNE	2	54	56		2	2
53	MAYENNE	2	28	30			0
54	MEURTHE ET MOSELLE	30	201	231		16	16
55	MEUSE	1	25	26		1	1
56	MORBIHAN	29	207	236	1	20	21
57	MOSELLE	30	220	250	3	18	21
58	NIEVRE	3	27	30		4	4
59	NORD	107	587	694		38	38
60	OISE	17	141	158		8	8
61	ORNE	5	38	43		2	2
62	PAS DE CALAIS	35	248	283	2	16	18
63	PUY DE DOME	43	266	309		41	41
64	PYRENEES ATLANTIQUES	39	317	356	2	34	36
65	HAUTES PYRENEES	25	199	224	4	14	18
66	PYRENEES ORIENTALES	46	258	304	4	29	33
67	BAS RHIN	51	371	422	3	39	42
68	HAUT RHIN	56	381	437	3	32	35
69	RHONE	141	796	937	5	64	69
70	HAUTE SAONE	4	45	49		2	2
71	SAONE ET LOIRE	16	99	115		7	7
72	SARTHE	4	44	48		1	1
73	SAVOIE	140	880	1 020	10	114	124
74	HAUTE SAVOIE	302	1 465	1 767	26	212	238
75	PARIS	217	980	1 197	2	41	43
76	SEINE MARITIME	43	404	447		23	23
77	SEINE ET MARNE	39	287	326	1	20	21
78	YVELINES	99	544	643	2	33	35
79	DEUX SEVRES	7	60	67		4	4
80	SOMME	28	153	181		5	5
81	TARN	21	143	164		6	6
82	TARN ET GARONNE	8	74	82		3	3
83	VAR	104	514	618	5	46	51
84	VAUCLUSE	35	196	231	2	30	32
85	VENDEE	21	176	197		4	4
86	VIENNE	7	93	100		8	8
87	HAUTE VIENNE	16	92	108		7	7
88	VOSGES	63	252	315	1	25	26
89	YONNE	8	44	52		1	1
90	TERRITOIRE DE BELFORT	3	37	40		3	3
91	ESSONNE	60	397	457	1	28	29
92	HAUTS DE SEINE	118	712	830	4	33	37
93	SEINE SAINT DENIS	28	194	222		8	8
94	VAL DE MARNE	53	333	386		14	14
95	VAL D'OISE	30	244	274		6	6
97/98	DOM TOM	541	1 627	2 168	13	146	159
	Autres	148	783	931	1	24	25
	<b>Total général</b>	4 769	27 066	<b>31 835</b>	186	2 256	<b>2 442</b>



## Répartition par sexe et par ligue des licences et compétiteurs 2010

LIGUES	Licences			dont licences compétition			Ecart nombre de licences		
	H	F	Totaux	H	F	Totaux	2010/2009	2009/2008	2008/2007
1 - P.A.C.A.	2 857	513	3 370	249	24	273	-13,57%	1,83%	6,39%
2 - MIDI-PYRENEES	1 787	299	2 086	144	14	158	-1,42%	1,63%	2,56%
3 - RHONE ALPES	6 692	1 178	7 870	655	59	714	2,51%	11,50%	1,26%
4 - LORRAINE	713	108	821	62	3	65	-2,73%	19,72%	-10,08%
5 - PARIS ILE DE FRANCE	1 461	174	1 635	160	13	173	1,49%	8,70%	4,22%
6 - BOURGOGNE FRANCHE COMTE	618	86	704	69	2	71	-1,68%	7,19%	0,45%
7 - AUVERGNE	656	114	770	76	1	77	0,26%	19,25%	-9,93%
8 - BASSE NORMANDIE	832	134	966	45	6	51	-16,72%	30,19%	1,14%
10 - NORD PAS DE CALAIS	906	134	1 040	59	2	61	-8,85%	12,41%	6,28%
11 - LA REUNION	515	134	649	72	6	78	6,05%	-2,86%	-0,16%
12 - AQUITAINE	1 276	173	1 449	95	8	103	-4,67%	10,30%	17,48%
13 - BRETAGNE	996	154	1 150	70	3	73	-7,03%	3,08%	-1,15%
14 - LANGUEDOC ROUSSILLON	1 527	251	1 778	159	18	177	-33,06%	-7,42%	7,21%
15 - HAUTE NORMANDIE	331	28	359	46	2	48	4,36%	-1,43%	-1,97%
16 - PAYS DE LOIRE	1 531	243	1 774	39	2	41	1,60%	15,40%	7,15%
17 - POITOU CHARENTE	685	99	784	25	2	27	-0,13%	7,98%	0,14%
18 - CORSE	272	54	326	3	1	4	-4,96%	12,83%	-0,65%
19 - POLYNESIE	127	22	149	21	1	22	-18,13%	-11,22%	-0,97%
20 - NOUVELLE CALEDONIE	737	304	1 041	49	5	54	23,34%	41,14%	26,16%
21 - MARTINIQUE	192	69	261	8		8	-23,68%	14,00%	33,93%
22 - CHAMPAGNES ARDENNES	274	22	296	30	2	32	8,03%	12,76%	2,53%
23 - ALSACE	863	137	1 000	82	10	92	7,18%	8,87%	6,20%
24 - LIMOUSIN	193	40	233	15	1	16	5,43%	-8,68%	41,52%
25 - PICARDIE	366	73	439	17	1	18	100,46%	37,74%	-0,62%
99 - DOM TOM	659	226	885	5	1	6	11,60%	-16,17%	54,58%
<b>Totaux</b>	<b>27 066</b>	<b>4 769</b>	<b>31 835</b>	<b>2 255</b>	<b>187</b>	<b>2 442</b>	<b>-6,46%</b>	<b>5,24%</b>	<b>3,94%</b>

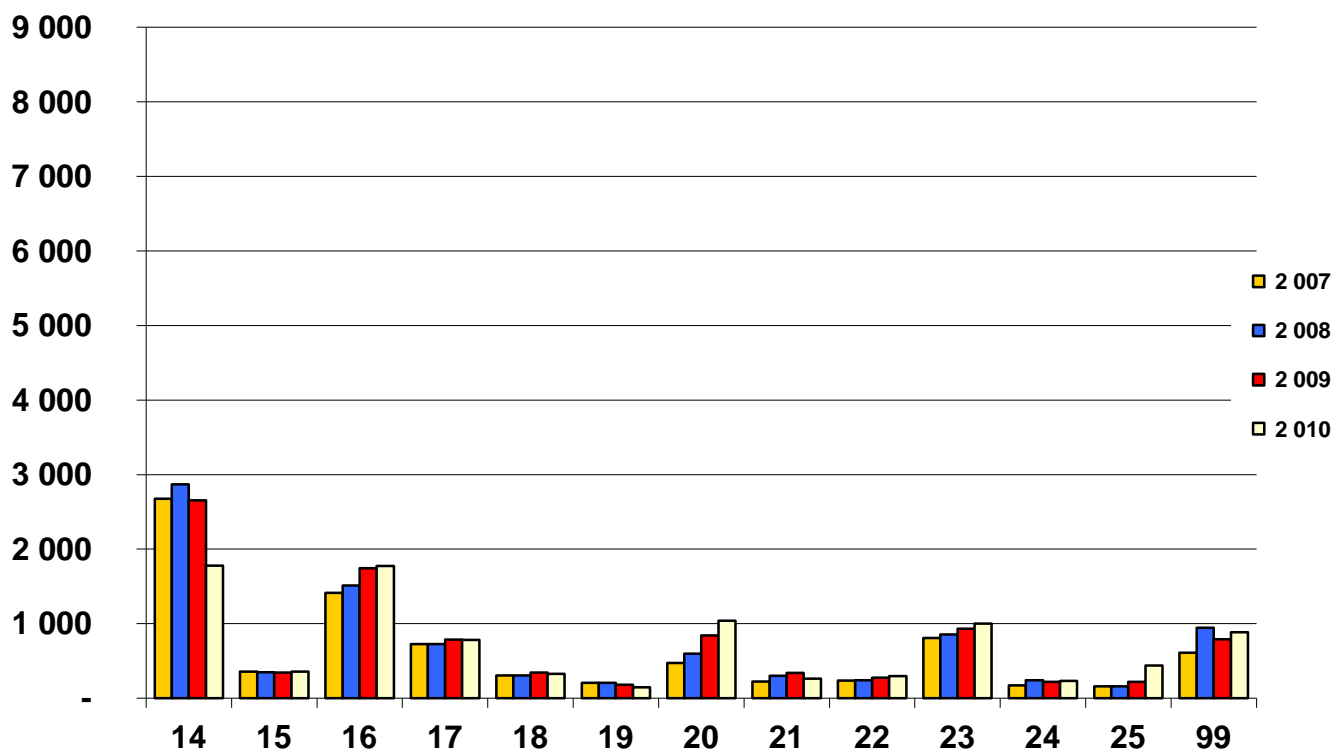
### Evolution du nombre de licenciés par ligue 01 - 13



## Répartition par ligue et par type de licence 2010

LIGUES	Volants	Elèves volants	Kite	Elèves Kite	Cerf-volant	Non pratiquants	Totaux	%
1 - P.A.C.A.	1 523	463	606	667	23	88	3 370	10,59%
2 - MIDI-PYRENEES	1 390	629	23		30	14	2 086	6,55%
3 - RHONE ALPES	5 447	1 956	399	10	32	26	7 870	24,72%
4 - LORRAINE	561	85	80	56	29	10	821	2,58%
5 - PARIS ILE DE FRANCE	1 005	135	342	3	130	20	1 635	5,14%
6 - BOURGOGNE FRANCHE COMTE	560	105	26		1	12	704	2,21%
7 - AUVERGNE	405	196	111	35	15	8	770	2,42%
8 - BASSE NORMANDIE	327	103	337	167	30	2	966	3,03%
10 - NORD PAS DE CALAIS	157	3	580	255	37	8	1 040	3,27%
11 - REUNION	332	304	7			6	649	2,04%
12 - AQUITAINE	563	156	565	138	12	15	1 449	4,55%
13 - BRETAGNE	274	44	448	341	17	26	1 150	3,61%
14 - LANGUEDOC ROUSSILLON	602	110	726	307	21	12	1 778	5,59%
15 - HAUTE NORMANDIE	272		42		34	11	359	1,13%
16 - PAYS DE LOIRE	189		399	1 175	6	5	1 774	5,57%
17 - POITOU CHARENTE	167	24	163	419	8	3	784	2,46%
18 - CORSE	93	9	80	144			326	1,02%
19 - POLYNESIE	96	9	33	10		1	149	0,47%
20 - NOUVELLE CALEDONIE	77	3	402	547	10	2	1 041	3,27%
21 - MARTINIQUE	5		109	146	1	0	261	0,82%
22 - CHAMPAGNES ARDENNES	255	2	33			6	296	0,93%
23 - ALSACE	613	290	82	1		14	1 000	3,14%
24 - LIMOUSIN	146	73	1		9	4	233	0,73%
25 - LIGUE PICARDIE	122	4	156	115	41	1	439	1,38%
98 et 99	48	17	306	514			885	2,78%
<b>Totaux</b>	<b>15 229</b>	<b>4 720</b>	<b>6 056</b>	<b>5 050</b>	<b>486</b>	<b>294</b>	<b>31 835</b>	

### Evolution du nombre de licenciés par ligue 14 - 99



# Comparaison accidents 2009 et 2010

	Bilan 2009		Bilan 2010	
	Nbre	%	Nbre	%
<b>Sexe</b>				
Hommes	474	85,87%	451	84,30%
Femmes	78	14,13%	84	15,70%
	<b>552</b>	<b>100%</b>	<b>535</b>	<b>100%</b>
<b>Activités</b>				
Cerf-Volant	0	0,00%	1	0,19%
Delta	21	3,80%	22	4,11%
Kite	81	14,67%	75	14,02%
Parapente	450	81,52%	437	81,68%
	<b>552</b>	<b>100%</b>	<b>535</b>	<b>100%</b>
<b>Dommages (toutes activités confondues)</b>				
<b>Pilote</b>				
Gravités blessures : aucunes	184	33,33%	144	26,92%
Gravités blessures : mineures	146	26,45%	207	38,69%
Gravités blessures : graves	215	38,95%	171	31,96%
Décès	7	1,27%	13	2,43%
	<b>552</b>	<b>100%</b>	<b>535</b>	<b>100%</b>
<b>Passager</b>				
Gravités blessures : aucunes	22	33,33%	31	49,21%
Gravités blessures : mineures	22	33,33%	18	28,57%
Gravités blessures : graves	21	31,82%	14	22,22%
Décès	1	1,52%	0	0,00%
	<b>66</b>	<b>100%</b>	<b>63</b>	<b>100%</b>
<b>Responsabilité civile</b>				
Dommages matériels à un tiers	101	64,33%	86	86,00%
Dommages corporels à un tiers	56	35,67%	14	14,00%
	<b>157</b>	<b>100%</b>	<b>100</b>	<b>100%</b>
<b>Contexte (toutes activités confondues)</b>				
Biplace commercial	41	7,43%	36	6,73%
Biplace privé	25	4,53%	27	5,05%
Compétition	20	3,62%	13	2,43%
Cross	16	2,90%	25	4,67%
Loisirs et Entraînement	450	81,52%	434	81,12%
	<b>552</b>	<b>100%</b>	<b>535</b>	<b>100%</b>
<b>Détail Décès</b>				
Cerf-Volant	0	0,00%	0	0,00%
Delta	1	12,50%	0	0,00%
Kitesurf	1	12,50%	0	0,00%
Parapente	6	75,00%	13	100,00%
	<b>8</b>	<b>100%</b>	<b>13</b>	<b>100%</b>

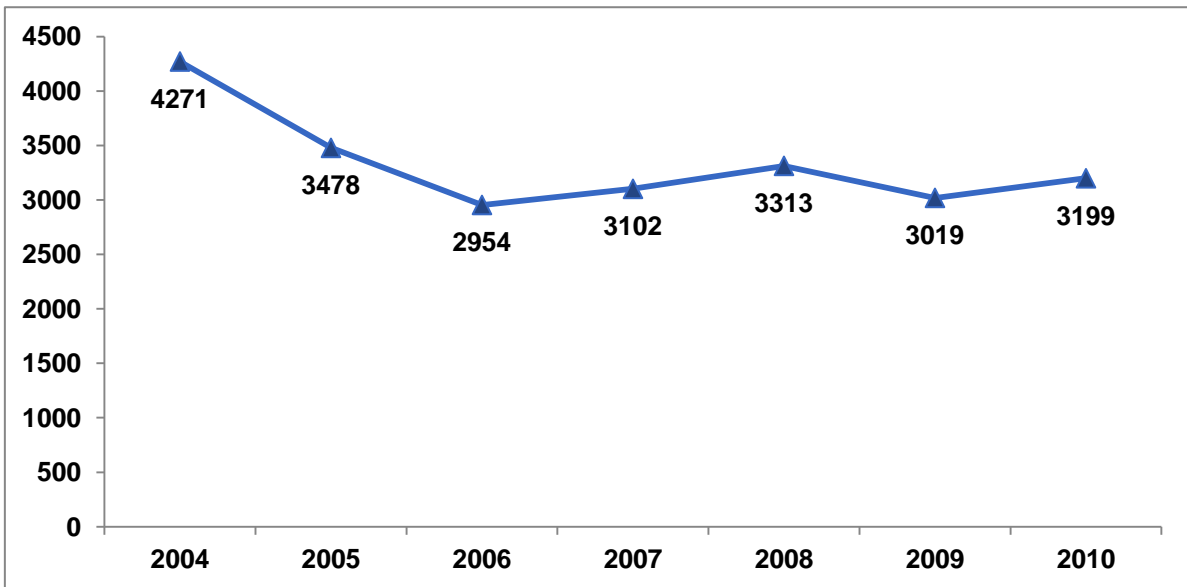
Pour information : le % d'accident par rapport  
au nombre total de licenciés est de 1,68 %

*Si vous souhaitez obtenir des statistiques complémentaires, vous pouvez contacter :*

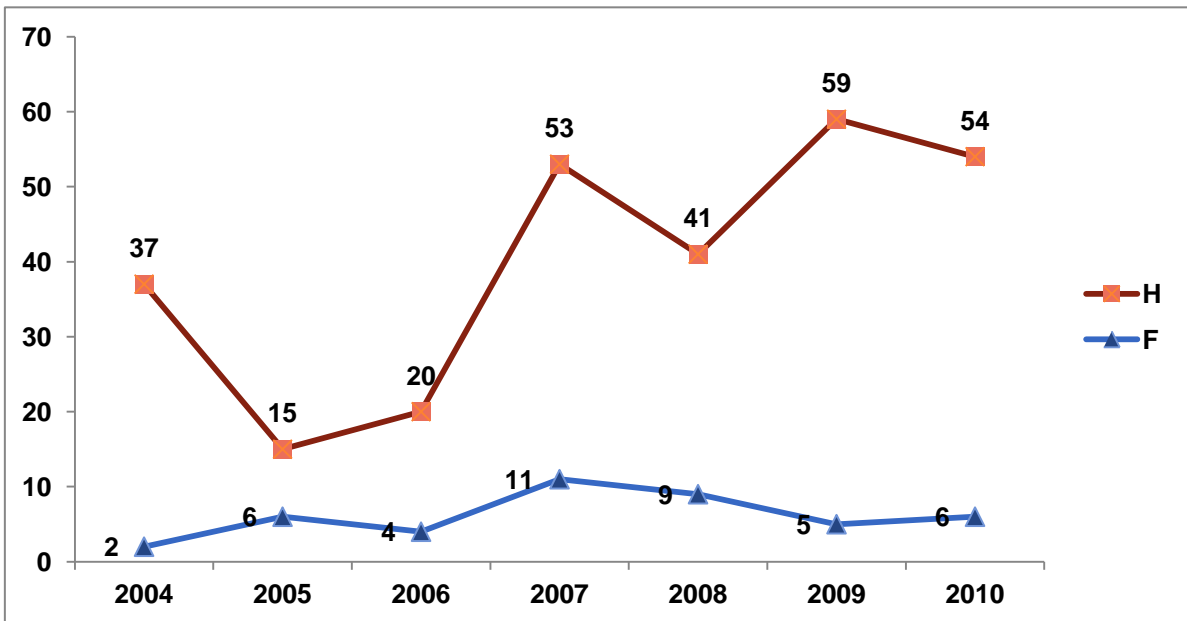
- pour les statistiques **générales** : [bettina@ffvl.fr](mailto:bettina@ffvl.fr) - 04 97 03 82 88
- pour les statistiques **accidents** : [claudef@ffvl.fr](mailto:claudef@ffvl.fr) - 04 97 03 82 77

## Comparatif Autres Titres de participation Delta / Parapente

E  
L  
E  
V  
E  
S  
  
7  
J  
N  
E  
E  
  
8  
J  
P  
A  
R



L  
I  
C  
E  
N  
C  
E  
S  
  
P  
A  
R  
D  
E  
S  
L  
E  
T  
X  
A  
E



P  
A  
R  
A  
P  
E  
N  
T  
E  
  
L  
I  
C  
E  
N  
C  
E  
S  
  
P  
E  
A  
X  
S  
R  
E

