



Statistiques de la Fédération française de vol libre 2011



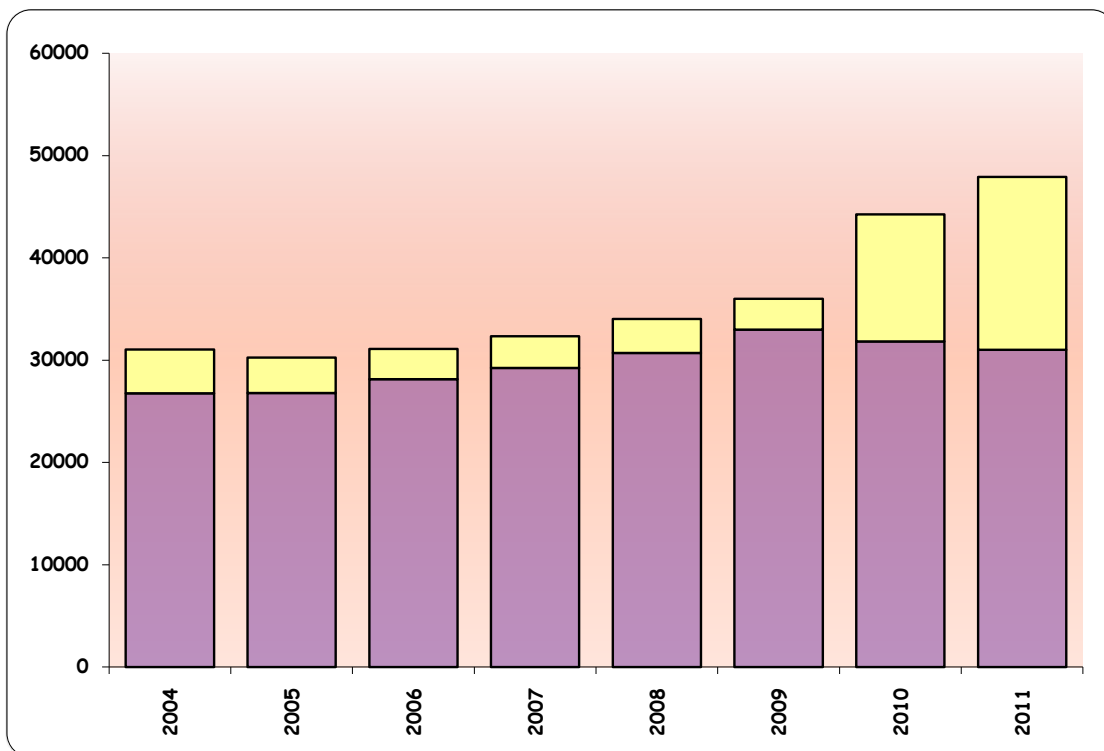
Statistiques générales

		47 916	
LICENCIES	A N N U E L L E S	Volants	15 133
		Volants jeunes	600
		Elèves groupe jeunes volants	657
		Non pratiquants	286
		Elèves année	4 284
		Cerf-volant	395
		Kite	6 060
		Elèves année kite	2 449
		Acrokite	34
		Elèves groupe jeunes kite	308
		Kite jeunes	564
		Educ en ciel	238
A T P	Elèves 7 jours	3 291	
	Elèves 6 jours kite	4 065	
	Journées découverte CV	7 602	16 908
	Journées contact	1 950	
PRATIQUES		Cumul des pratiques (principales et secondaires)	55 266
COMPETITEURS		Cerf-Volant	57
		Delta	177
		Kite	597
		Parapente	1 606
QUALIFICATIONS RECEENSEES		Moniteur fédéral delta	261
		Moniteur fédéral parapente	485
		Moniteur fédéral de cerf-volant	30
		Moniteur fédéral de kite	305
		Brevet d'état delta	123
		Brevet d'état parapente	1 143
		BPJEPS option glisse aérotractée	245
OBL		Ecoles de delta/parapente/speed riding	146
		Ecoles de cerf volant/kite	123
			269
ETABLISSEMENTS		Collèges - Lycées - Universités	37
CLUBS		Total clubs	639
		dont clubs actifs	546
		dont clubs-écoles actifs	49
			595
C.D.V.L			63
LIGUES			25
SITES		Vol libre	749
		Kite	145
SEXE			
Licences annuelles		Hommes	26 394
		Femmes	4 614
			85,12%
			14,88%

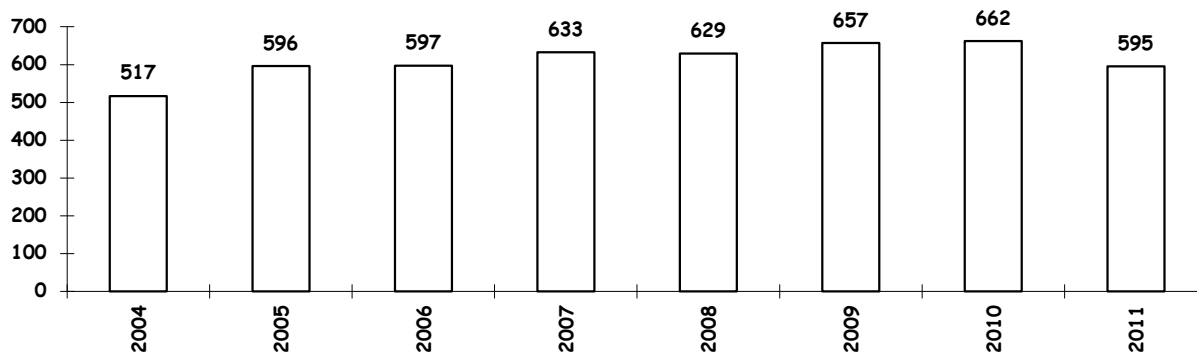
Titres de participation (répartition par sexe non communiquée)

Progression des licences FFVL

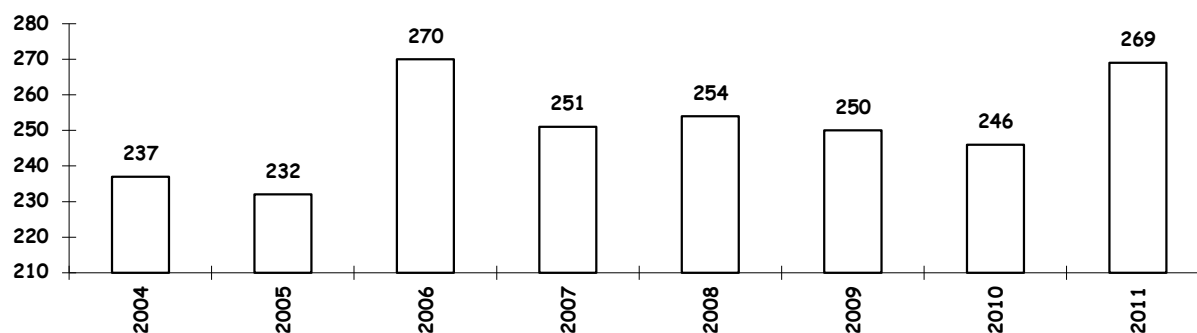
2004	26773
2005	26789
2006	28159
2007	29236
2008	30721
2009	32983
2010	31835
2011	31008

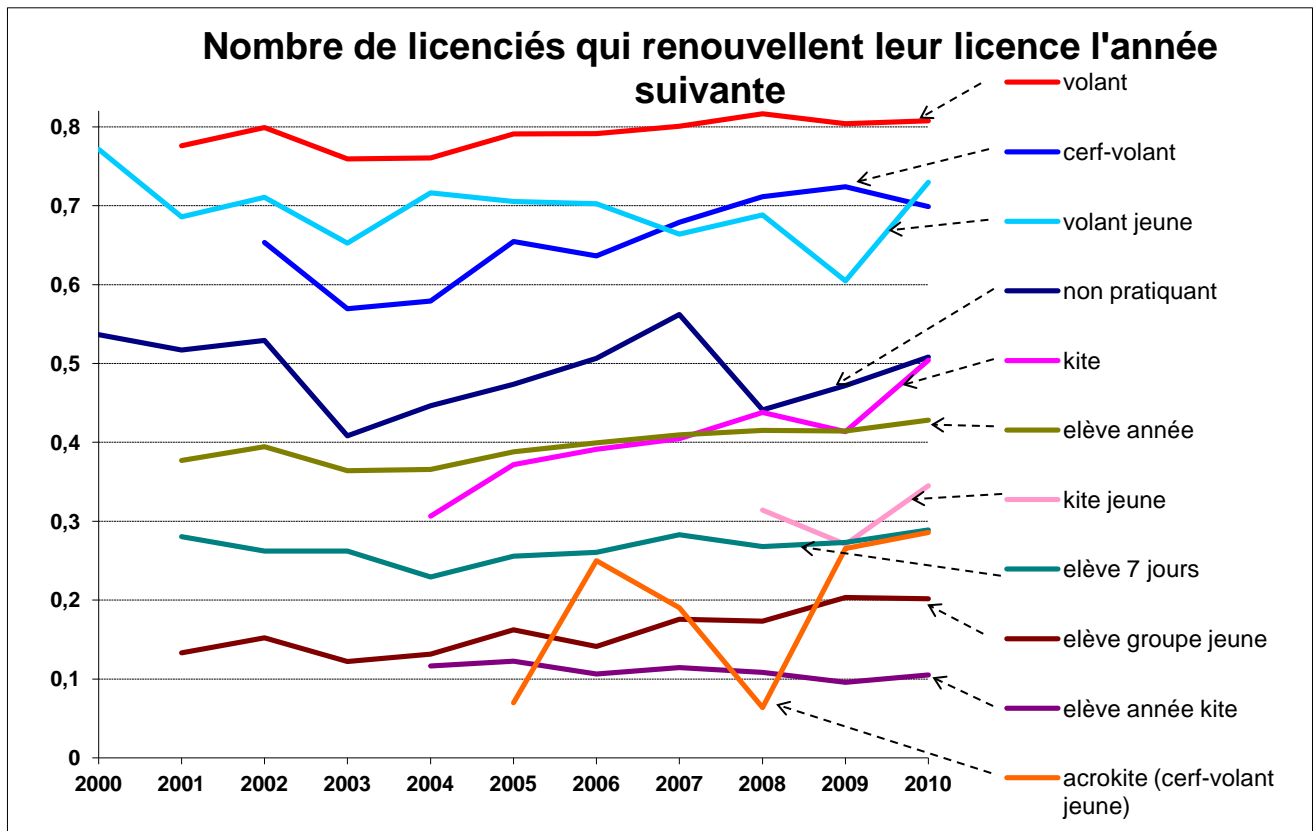
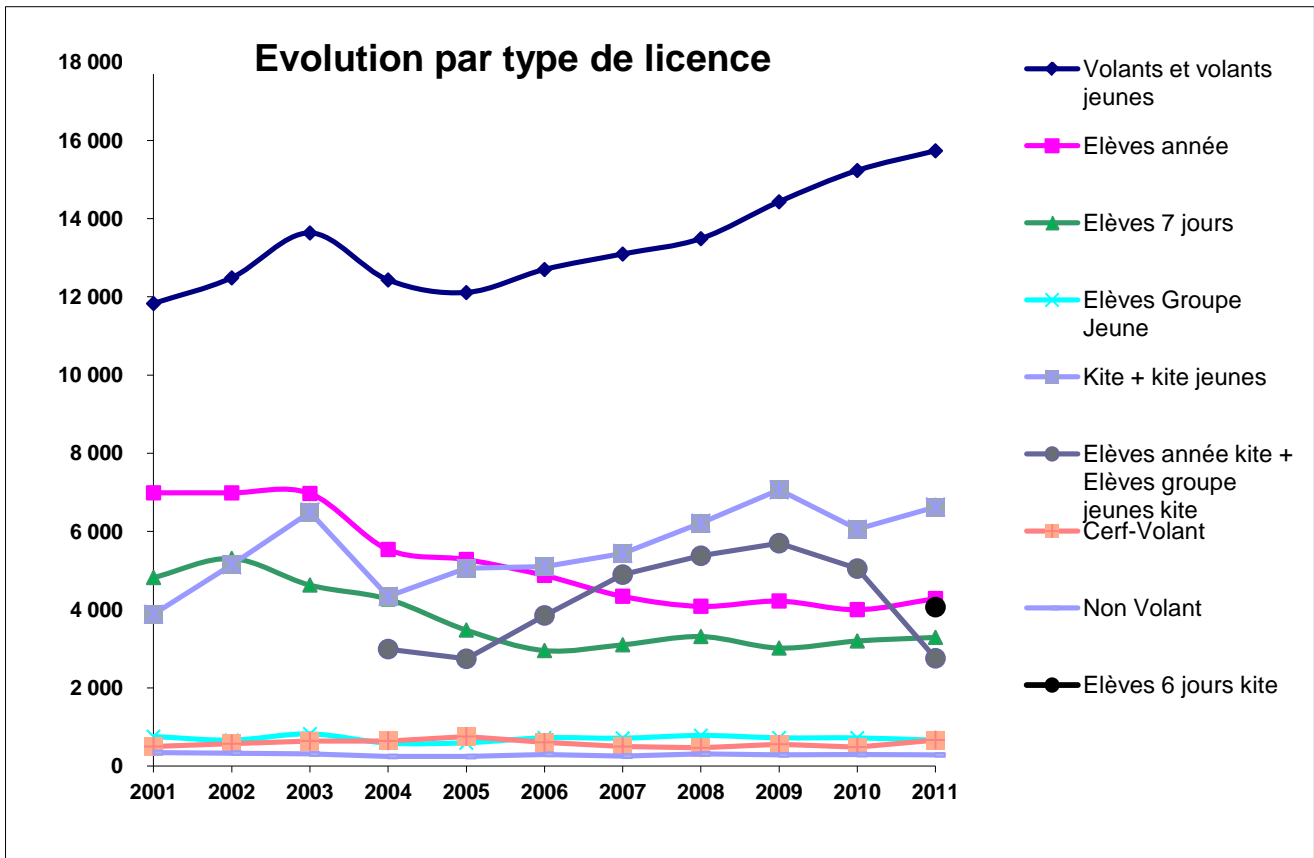


Progression du nombre de clubs actifs

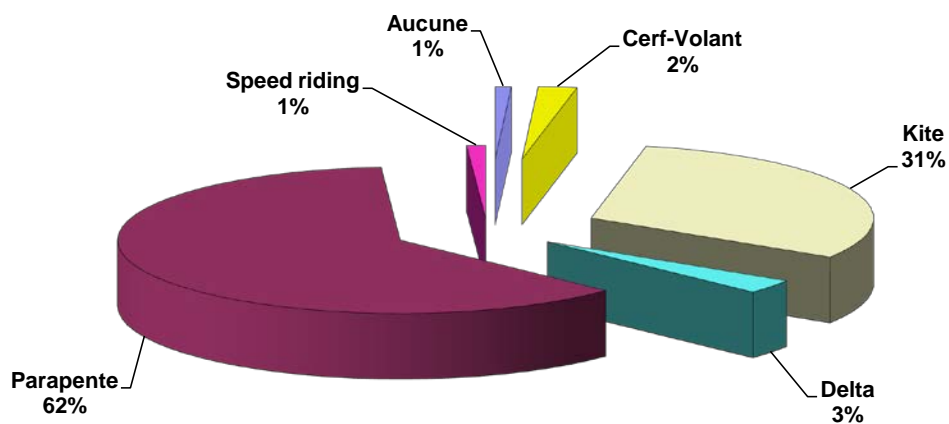


Progression du nombre d'écoles



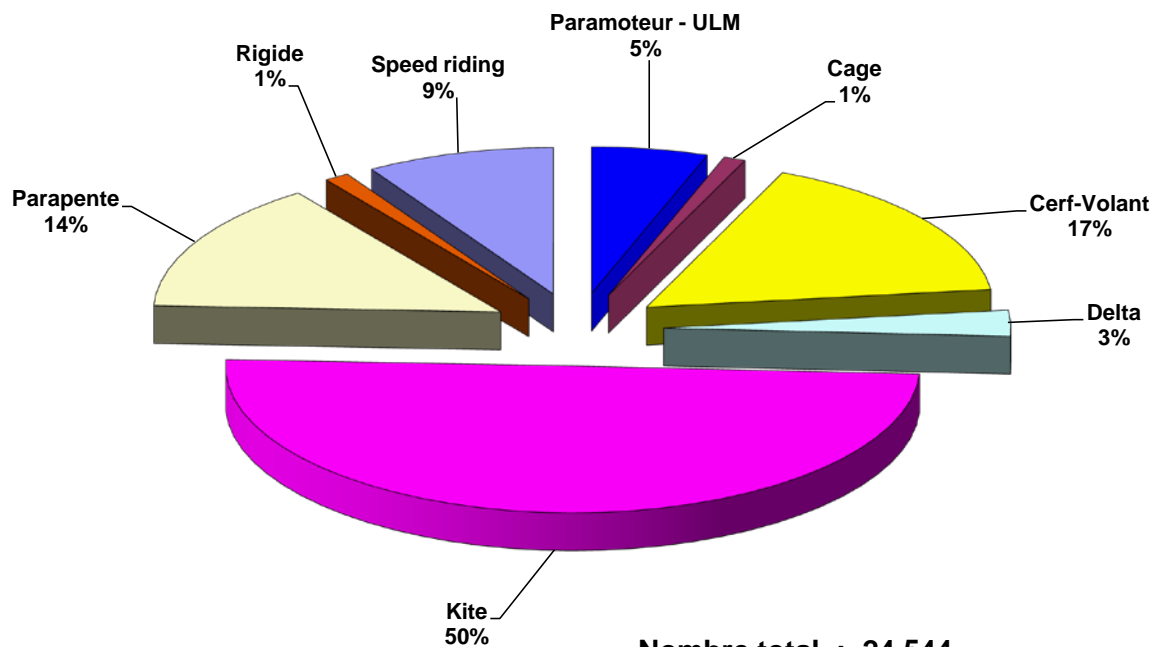


Répartition des pratiques principales déclarées



Nombre total pratiquants : 31 008

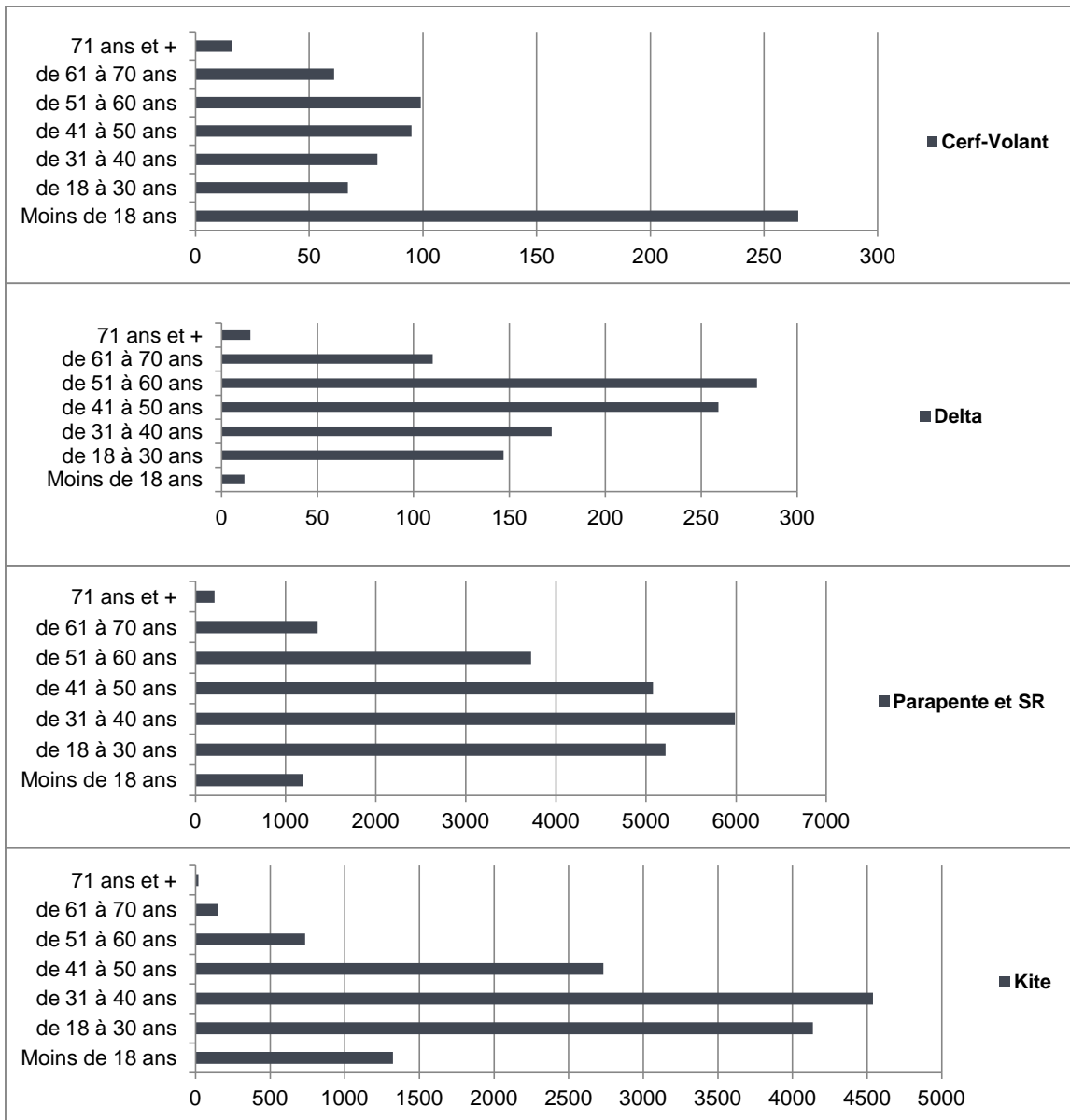
Répartition des pratiques secondaires déclarées (une ou plusieurs par licencié)



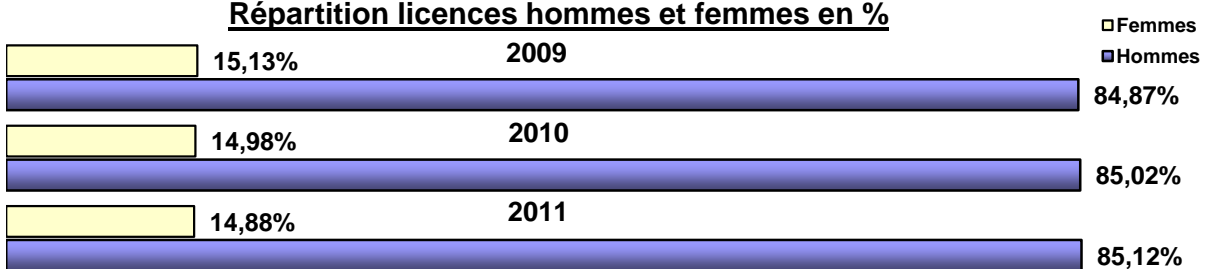
Nombre total : 24 544

Pour information : 68,94 % des licenciés pratiquent une seule activité.

Répartition par activité et par tranche d'âge



Répartition licences hommes et femmes en %



Répartition compétiteurs hommes et femmes %



Répartition des licenciés et compétiteurs 2011 par département de domiciliation (1/2)

N°	Département	Total licenciés			dont compétiteurs		
		Femmes	Hommes	Total	Femmes	Hommes	Total
01	AIN	76	389	465	1	18	19
02	AISNE	22	61	83		7	7
03	ALLIER	5	43	48		2	2
04	ALPES DE HTE PROVENCE	31	226	257		31	31
05	HAUTES ALPES	56	290	346	4	49	53
06	ALPES MARITIMES	97	634	731	5	49	54
07	ARDECHE	34	152	186	1	16	17
08	ARDENNES	7	47	54		11	11
09	ARIEGE	37	146	183	2	15	17
10	AUBE	5	46	51		0	0
11	AUDE	31	160	191	1	20	21
12	AVEYRON	26	172	198	1	22	23
13	BOUCHES DU RHONE	148	858	1 006	7	45	52
14	CALVADOS	69	320	389	2	23	25
15	CANTAL	10	71	81		18	18
16	CHARENTE	5	63	68		1	1
17	CHARENTE MARITIME	18	168	186		5	5
18	CHER	1	31	32		1	1
19	CORREZE	14	69	83		5	5
20	CORSE	24	127	151	1	3	4
21	COTE D'OR	23	159	182	1	18	19
22	COTES D'ARMOR	19	131	150	1	21	22
23	CREUSE	2	19	21		1	1
24	DORDOGNE	8	74	82		3	3
25	DOUBS	39	235	274		28	28
26	DROME	55	325	380	2	29	31
27	EURE	19	126	145	5	21	26
28	EURE ET LOIR	4	45	49		1	1
29	FINISTERE	48	229	277	1	20	21
30	GARD	35	277	312	2	23	25
31	HAUTE GARONNE	126	780	906	9	67	76
32	GERS	14	50	64		3	3
33	GIRONDE	92	633	725	3	44	47
34	HERAULT	176	698	874	14	70	84
35	ILLE ET VILAINE	29	223	252	2	13	15
36	INDRE	3	14	17		3	3
37	INDRE ET LOIRE	13	93	106		7	7
38	ISERE	290	1 617	1 907	11	165	176
39	JURA	29	155	184		16	16
40	LANDES	20	157	177		12	12
41	LOIR ET CHER	3	16	19		0	0
42	LOIRE	27	239	266	2	26	28
43	HAUTE LOIRE	13	91	104		4	4
44	LOIRE ATLANTIQUE	72	521	593		32	32
45	LOIRET	16	93	109		2	2
46	LOT	15	98	113		9	9
47	LOT ET GARONNE	8	77	85		3	3
48	LOZERE	4	36	40		1	1
49	MAINE ET LOIRE	21	115	136	2	3	5
50	MANCHE	17	134	151	2	10	12

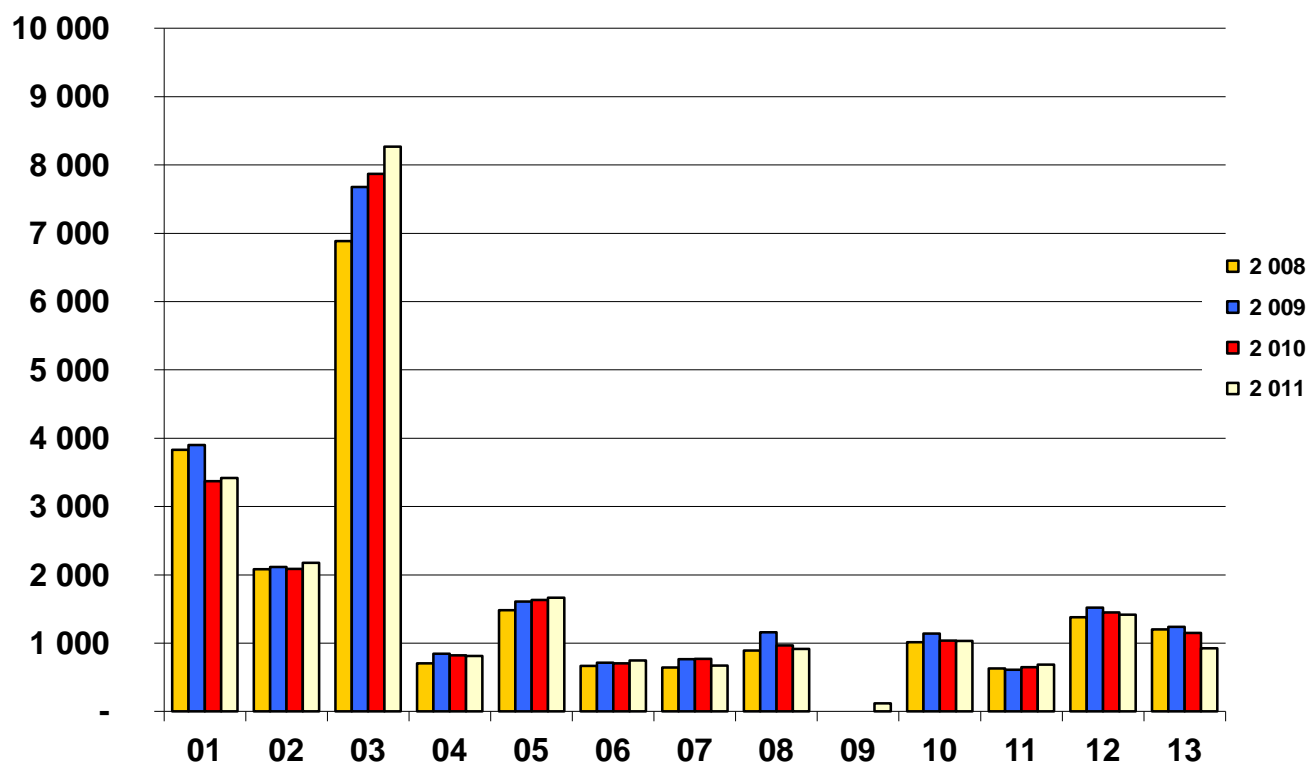
Répartition des licenciés et compétiteurs 2011 par département de domiciliation (2/2)

N°	Département	Total licenciés			dont compétiteurs		
		Femmes	Hommes	Total	Femmes	Hommes	Total
51	MARNE	13	133	146	1	2	3
52	HAUTE MARNE	2	53	55		3	3
53	MAYENNE	4	41	45		1	1
54	MEURTHE ET MOSELLE	36	200	236		21	21
55	MEUSE	6	38	44		3	3
56	MORBIHAN	32	188	220	1	14	15
57	MOSELLE	32	224	256	4	21	25
58	NIEVRE	4	25	29		0	0
59	NORD	101	613	714	2	41	43
60	OISE	8	123	131		8	8
61	ORNE	6	28	34		1	1
62	PAS DE CALAIS	42	250	292	2	16	18
63	PUY DE DOME	47	257	304		36	36
64	PYRENEES ATLANTIQUES	44	311	355	2	36	38
65	HAUTES PYRENEES	29	203	232	4	19	23
66	PYRENEES ORIENTALES	38	296	334	3	31	34
67	BAS RHIN	47	354	401	3	47	50
68	HAUT RHIN	60	357	417	2	34	36
69	RHONE	144	822	966	5	62	67
70	HAUTE SAONE	3	52	55		2	2
71	SAONE ET LOIRE	13	113	126		8	8
72	SARTHE	3	41	44		0	0
73	SAVOIE	166	971	1 137	9	123	132
74	HAUTE SAVOIE	277	1 480	1 757	20	200	220
75	PARIS	188	825	1 013	3	43	46
76	SEINE MARITIME	47	357	404		27	27
77	SEINE ET MARNE	39	284	323	1	18	19
78	YVELINES	73	496	569	1	36	37
79	DEUX SEVRES	3	55	58		4	4
80	SOMME	43	176	219		9	9
81	TARN	28	154	182		4	4
82	TARN ET GARONNE	11	71	82		2	2
83	VAR	113	506	619	5	39	44
84	VAUCLUSE	40	199	239	1	22	23
85	VENDEE	30	184	214	1	12	13
86	VIENNE	12	91	103		8	8
87	HAUTE VIENNE	9	86	95		10	10
88	VOSGES	26	218	244	1	21	22
89	YONNE	10	47	57		1	1
90	TERRITOIRE DE BELFORT	2	35	37		1	1
91	ESSONNE	41	369	410	1	31	32
92	HAUTS DE SEINE	104	598	702	4	30	34
93	SEINE SAINT DENIS	19	169	188		7	7
94	VAL DE MARNE	50	317	367		14	14
95	VAL D'OISE	31	210	241		6	6
97/98	DOM TOM	461	1 526	1 987	17	162	179
	Autres	121	715	836	3	27	30
	Total général	4 614	26 394	31 008	178	2 259	2 437

Répartition par sexe et par ligue des licences et compétiteurs 2011

LIGUES	Licences			dont licences compétition			Ecart nombre de licences		
	H	F	Totaux	H	F	Totaux	2011/2010	2010/2009	2009/2008
1 - P.A.C.A.	2 916	501	3 417	241	26	267	1,39%	-13,57%	1,83%
2 - MIDI-PYRENEES	1 864	313	2 177	148	14	162	4,36%	-1,42%	1,63%
3 - RHONE ALPES	7 044	1 225	8 269	661	46	707	5,07%	2,51%	11,50%
4 - LORRAINE	719	96	815	68	4	72	-0,73%	-2,73%	19,72%
5 - PARIS ILE DE FRANCE	1 483	184	1 667	155	11	166	1,96%	1,49%	8,70%
6 - BOURGOGNE FRANCHE COMTE	645	101	746	74	2	76	5,97%	-1,68%	7,19%
7 - AUVERGNE	568	102	670	66	1	67	-12,99%	0,26%	19,25%
8 - BASSE NORMANDIE	777	137	914	41	7	48	-5,38%	-16,72%	30,19%
9 - GUYANE	94	26	120	2		2			
10 - NORD PAS DE CALAIS	898	133	1 031	60	4	64	-0,87%	-8,85%	12,41%
11 - LA REUNION	534	151	685	74	8	82	5,55%	6,05%	-2,86%
12 - AQUITAINE	1 246	169	1 415	92	5	97	-2,35%	-4,67%	10,30%
13 - BRETAGNE	803	123	926	64	3	67	-19,48%	-7,03%	3,08%
14 - LANGUEDOC ROUSSILLON	1 773	371	2 144	146	21	167	20,58%	-33,06%	-7,42%
15 - HAUTE NORMANDIE	338	27	365	48	3	51	1,67%	4,36%	-1,43%
16 - PAYS DE LOIRE	1 026	156	1 182	53	1	54	-33,37%	1,60%	15,40%
17 - POITOU CHARENTE	456	52	508	17		17	-35,20%	-0,13%	7,98%
18 - CORSE	187	44	231	4	1	5	-29,14%	-4,96%	12,83%
19 - POLYNESIE	163	34	197	44	4	48	32,21%	-18,13%	-11,22%
20 - NOUVELLE CALEDONIE	639	219	858	36	5	41	-17,58%	23,34%	41,14%
21 - MARTINIQUE	177	50	227	6		6	-13,03%	-23,68%	14,00%
22 - CHAMPAGNES ARDENNES	271	20	291	28	1	29	-1,69%	8,03%	12,76%
23 - ALSACE	803	137	940	82	11	93	-6,00%	7,18%	8,87%
24 - LIMOUSIN	213	35	248	17		17	6,44%	5,43%	-8,68%
25 - PICARDIE	389	91	480	25		25	9,34%	100,46%	37,74%
				0					
99 - DOM TOM	368	117	485	7		7	-45,20%	11,60%	-16,17%
Totaux	26 394	4 614	31 008	2 259	178	2 437	-2,60%	-3,48%	7,36%

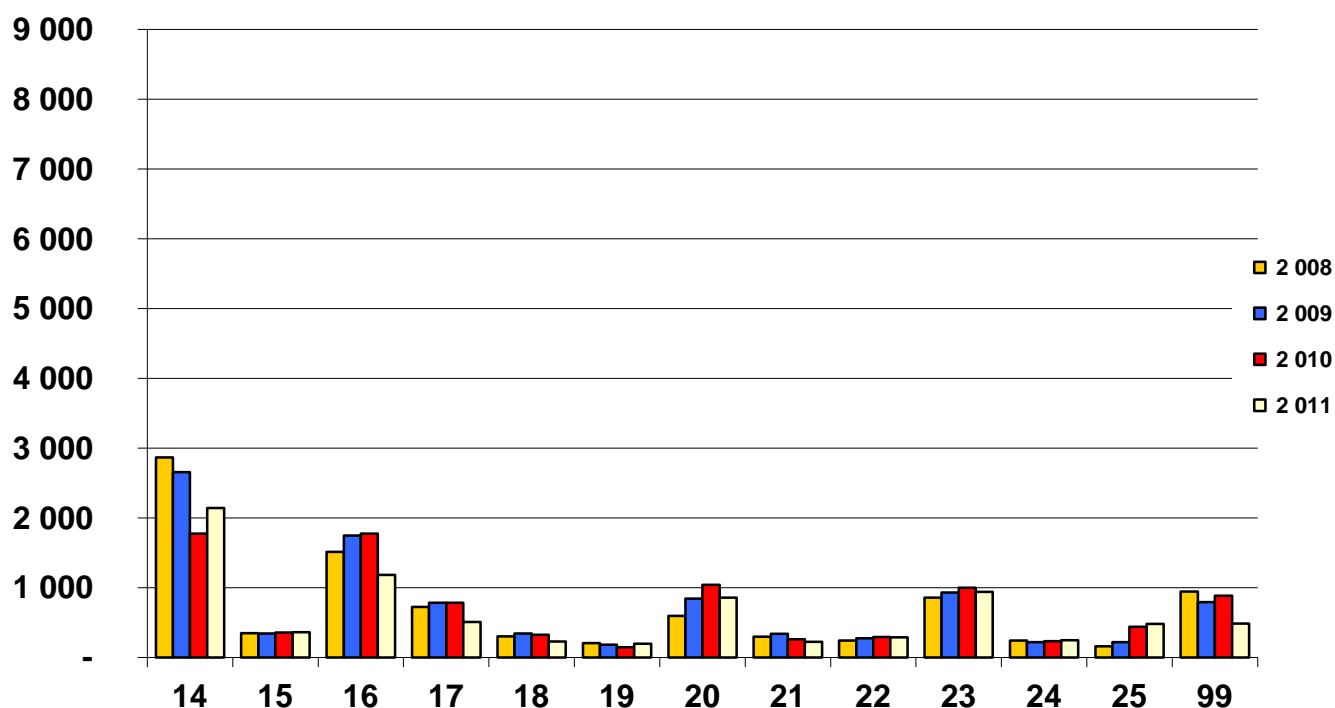
Evolution du nombre de licenciés par ligue 01 - 13



Répartition par ligue et par type de licence 2011

LIGUES	Volants	Elèves volants	Kite	Elèves Kite	Cerf-volant	Non pratiquants	Totaux	%
1 - P.A.C.A.	1 584	576	771	388	37	61	3 417	11,02%
2 - MIDI-PYRENEES	1 438	659	29		33	18	2 177	7,02%
3 - RHONE ALPES	5 700	2 017	469	20	29	34	8 269	26,67%
4 - LORRAINE	590	97	78	1	25	24	815	2,63%
5 - PARIS ILE DE FRANCE	991	127	445	1	90	13	1 667	5,38%
6 - BOURGOGNE FRANCHE COMTE	591	102	27		1	25	746	2,41%
7 - AUVERGNE	415	181	43	10	16	5	670	2,16%
8 - BASSE NORMANDIE	314	118	298	88	93	3	914	2,95%
9 - GUYANE	30	2	80	8			120	0,39%
10 - NORD PAS DE CALAIS	152	6	583	247	32	11	1 031	3,32%
11 - REUNION	331	295	55			4	685	2,21%
12 - AQUITAINE	593	160	592	65	4	1	1 415	4,56%
13 - BRETAGNE	291	64	430	133	2	6	926	2,99%
14 - LANGUEDOC ROUSSILLON	620	185	886	255	179	19	2 144	6,91%
15 - HAUTE NORMANDIE	295	5	15		46	4	365	1,18%
16 - PAYS DE LOIRE	184	2	448	534	8	6	1 182	3,81%
17 - POITOU CHARENTE	159	26	158	156	4	5	508	1,64%
18 - CORSE	97	8	65	61			231	0,74%
19 - POLYNESIE	96	2	81	14		4	197	0,64%
20 - NOUVELLE CALEDONIE	77		404	376		1	858	2,77%
21 - MARTINIQUE	6	1	91	128	1		227	0,73%
22 - CHAMPAGNES ARDENNES	250	1	35			5	291	0,94%
23 - ALSACE	613	222	78			27	940	3,03%
24 - LIMOUSIN	148	74	1		21	4	248	0,80%
25 - LIGUE PICARDIE	140	9	183	99	46	3	480	1,55%
98 et 99	28	2	279	173		3	485	1,56%
Totaux	15 733	4 941	6 624	2 757	667	286	31 008	

Evolution du nombre de licenciés par ligue 14 - 99



Comparaison accidents 2010 et 2011

	Bilan 2010		Bilan 2011	
	Nbre	%	Nbre	%
Sexe				
Hommes	451	84,30%	579	85,02%
Femmes	84	15,70%	102	14,98%
	535	100%	681	100%
Activités				
Cerf-Volant	1	0,19%	3	0,44%
Delta	22	4,11%	30	4,41%
Kite	75	14,02%	113	16,59%
Parapente	437	81,68%	535	78,56%
	535	100%	681	100%
Dommages (toutes activités confondues)				
Pilote				
Gravités blessures : aucunes	144	26,92%	240	35,24%
Gravités blessures : mineures	207	38,69%	217	31,86%
Gravités blessures : graves	171	31,96%	213	31,28%
Décès	13	2,43%	11	1,62%
	535	100%	681	100%
Passager				
Gravités blessures : aucunes	31	49,21%	22	25,58%
Gravités blessures : mineures	18	28,57%	48	55,81%
Gravités blessures : graves	14	22,22%	16	18,60%
Décès	0	0,00%	0	0,00%
	63	100%	86	100%
Responsabilité civile				
Dommages matériels à un tiers	86	86,00%	137	61,99%
Dommages corporels à un tiers	14	14,00%	84	38,01%
	100	100%	221	100%
Contexte (toutes activités confondues)				
Biplace commercial	36	6,73%	39	5,73%
Biplace privé	27	5,05%	47	6,90%
Compétition	13	2,43%	21	3,08%
Cross	25	4,67%	27	3,96%
Loisirs et Entraînement	434	81,12%	547	80,32%
	535	100%	681	100%
Détail Décès				
Cerf-Volant	0	0,00%	0	0,00%
Delta	0	0,00%	0	0,00%
Kitesurf	0	0,00%	1	9,09%
Parapente	13	100,00%	10	90,91%
	13	100%	11	100%

Pour information : le % d'accident par rapport
au nombre total de licenciés est de 2,20 %

Si vous souhaitez obtenir des statistiques complémentaires, vous pouvez contacter :

- pour les statistiques **générales** : bettina@ffvl.fr - 04 97 03 82 88
- pour les statistiques **accidents** : claudette@ffvl.fr - 04 97 03 82 77

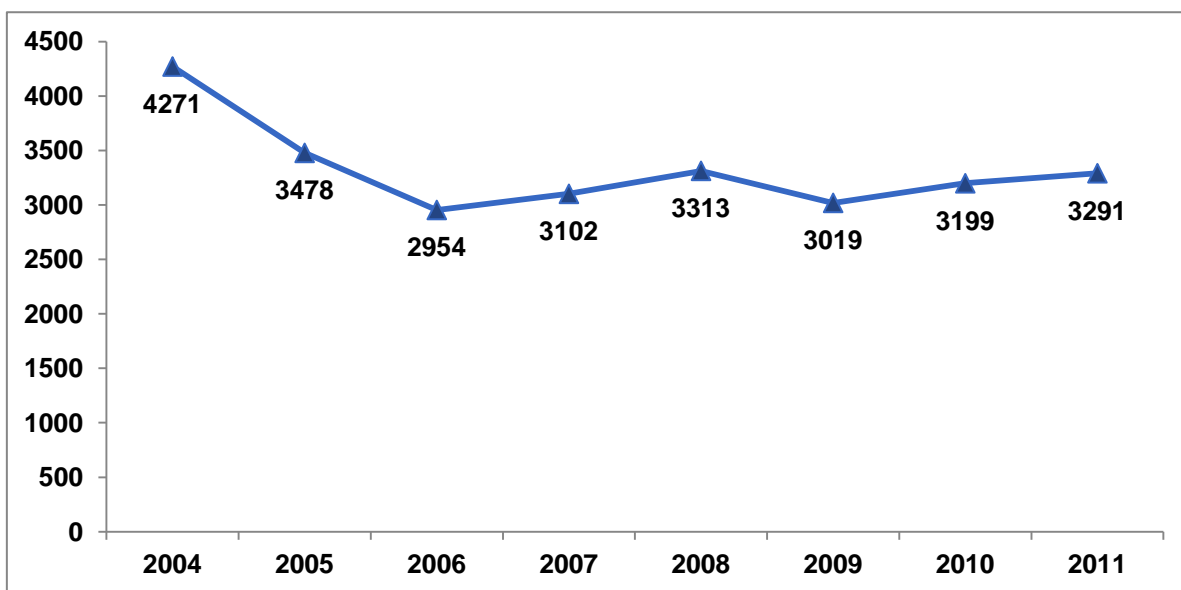
Comparatif Autres Titres de participation Delta / Parapente

E
L
E
V
E
S

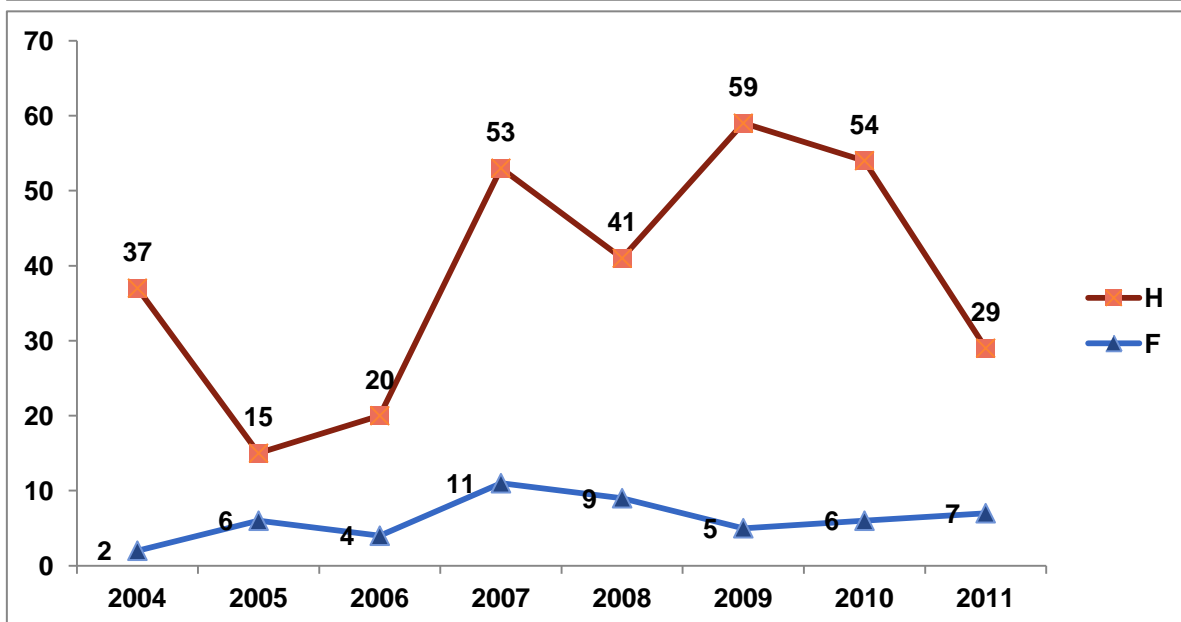
7
J
U
I
N
E
E

8
J
U
I
N
E
E

P
A
R



L
I
C
E
N
C
E
S
P
A
R
D
E
S
L
E
T
X
E



P
A
R
A
P
E
N
T
E
S
C
E
N
T
E
S
P
E
A
X
S
R
E

