



Les règles relatives à la TMA de Chambéry ont changé en Novembre 2017. Veuillez trouver ci-dessous les informations sur les restrictions de l'espace aérien, en fonction de la période concernée
Rules concerning the airspace in the Chambéry /Annecy area have changed in November 2017.
Find below the related informations, restrictions, and their related periods

Les principales modifications en vigueur au 9 novembre 2017 sont les suivantes

Nouvelle TMA 2 :

plancher TMA relevé à 1000ft ASFC/ 5500ft AMSL le plus élevé (espace déclassé en G de façon permanente en dessous)

Nouvelles TMA 1 & 3 :

modification des limites latérales à l'est de la TMA par la suppression d'une bande d'une largeur d'environ 1,5NM (env. 2,8 km) afin de dégager les crêtes des massifs du Revard et du Semnoz pour les activités de vol libre et de vol à voile (espace déclassé en G de façon permanente)

Les horaires du déclassement de la TMA Chambéry en classe E sont également légèrement modifiés :

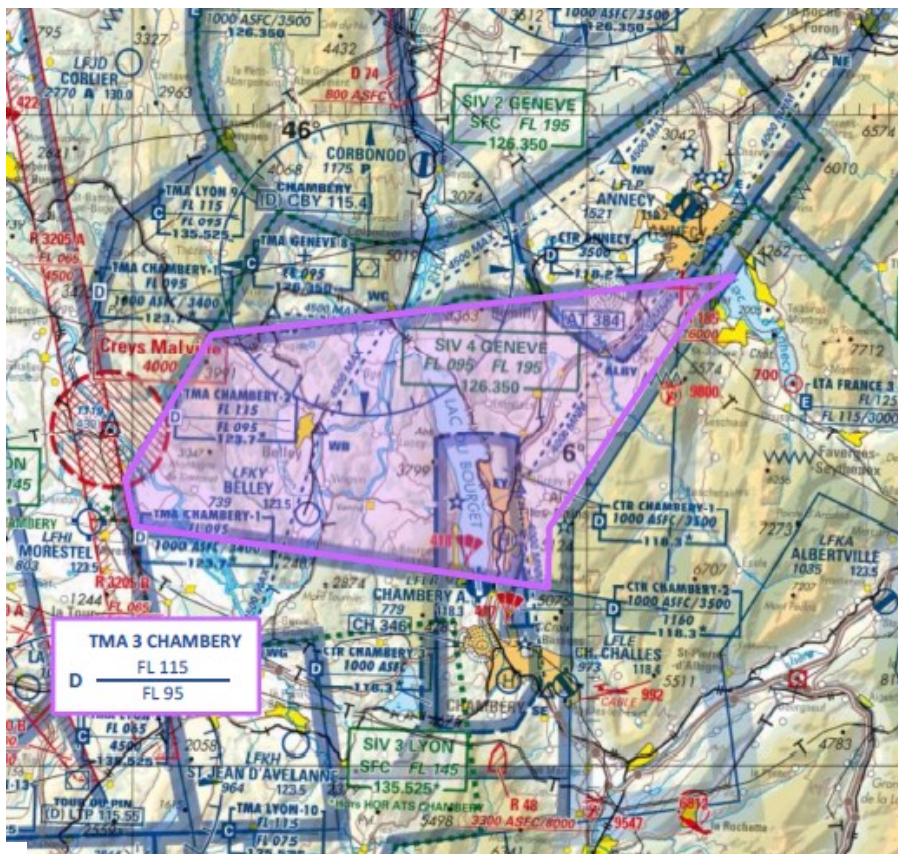
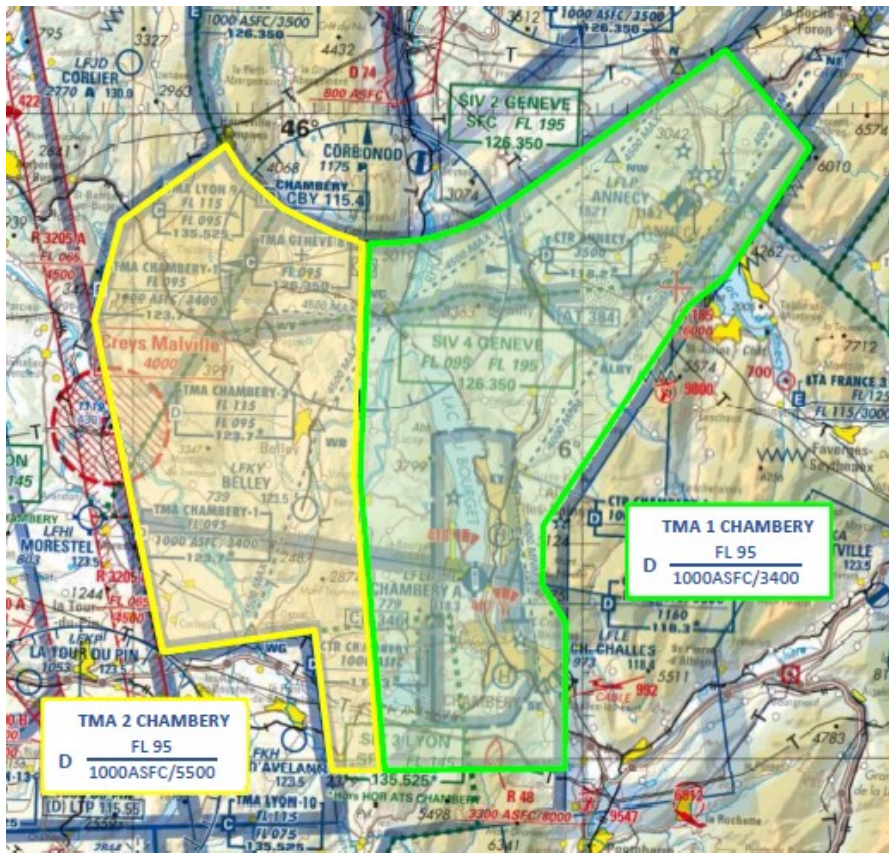
Les TMA Chambéry sont de classe D sauf :

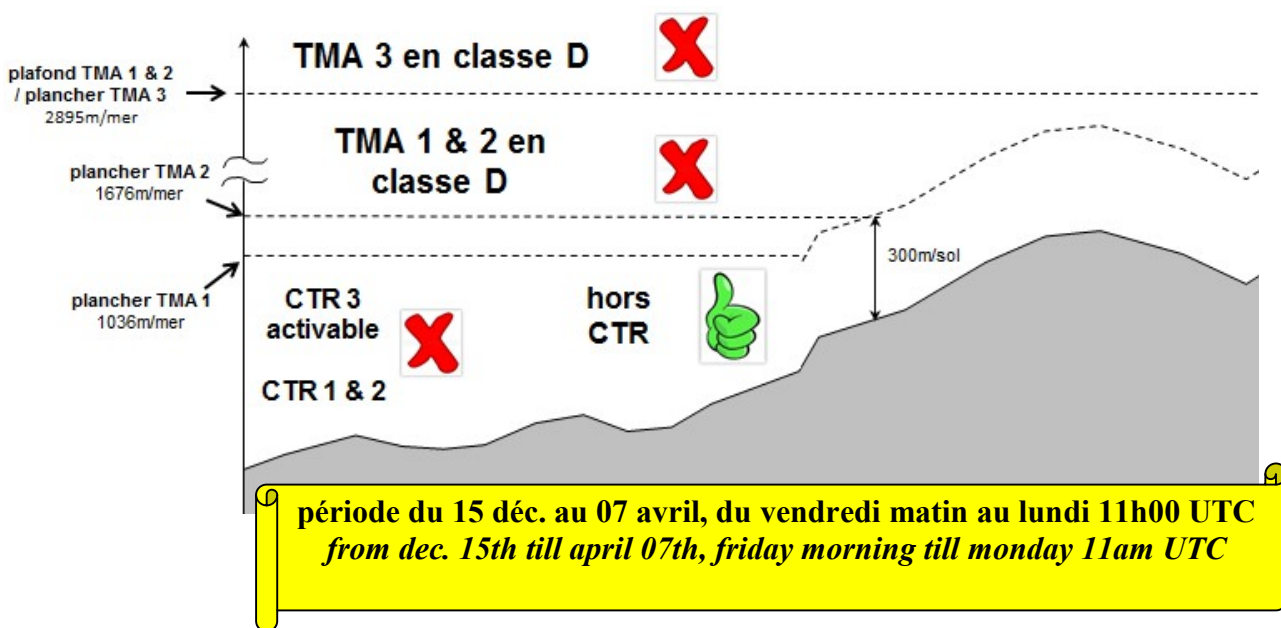
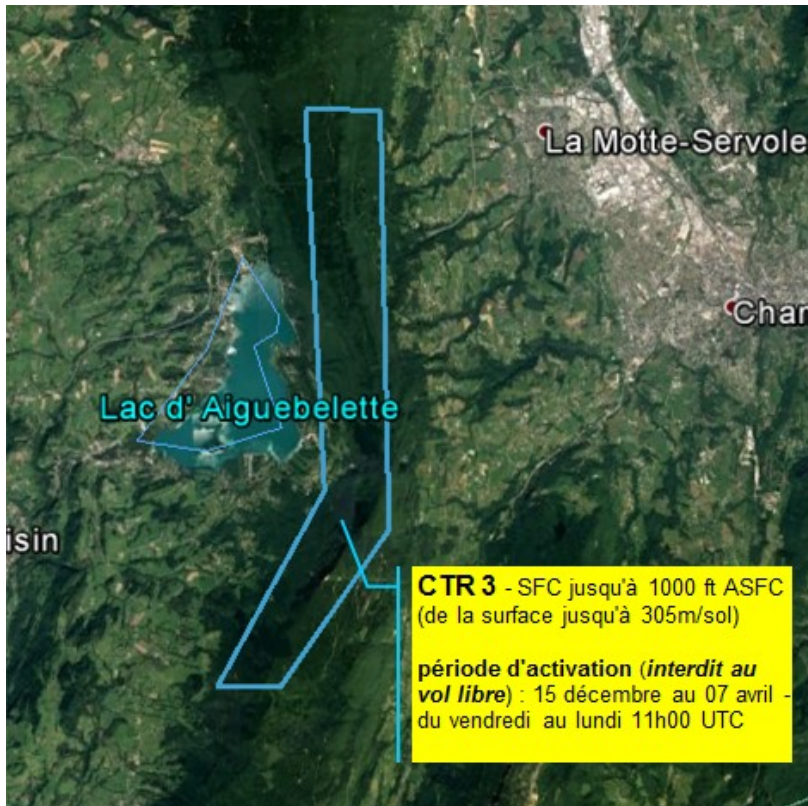
Du 8 avril au 14 décembre les TMA sont déclassées en E en permanence

Du 15 décembre au 7 avril les TMA sont déclassées en E du Lundi 11h UTC au Jeudi 23h59 UTC

Les TMA de Chambéry ne sont donc classées en D que l'hiver pendant la fin de semaine (du Vendredi au Dimanche inclus)

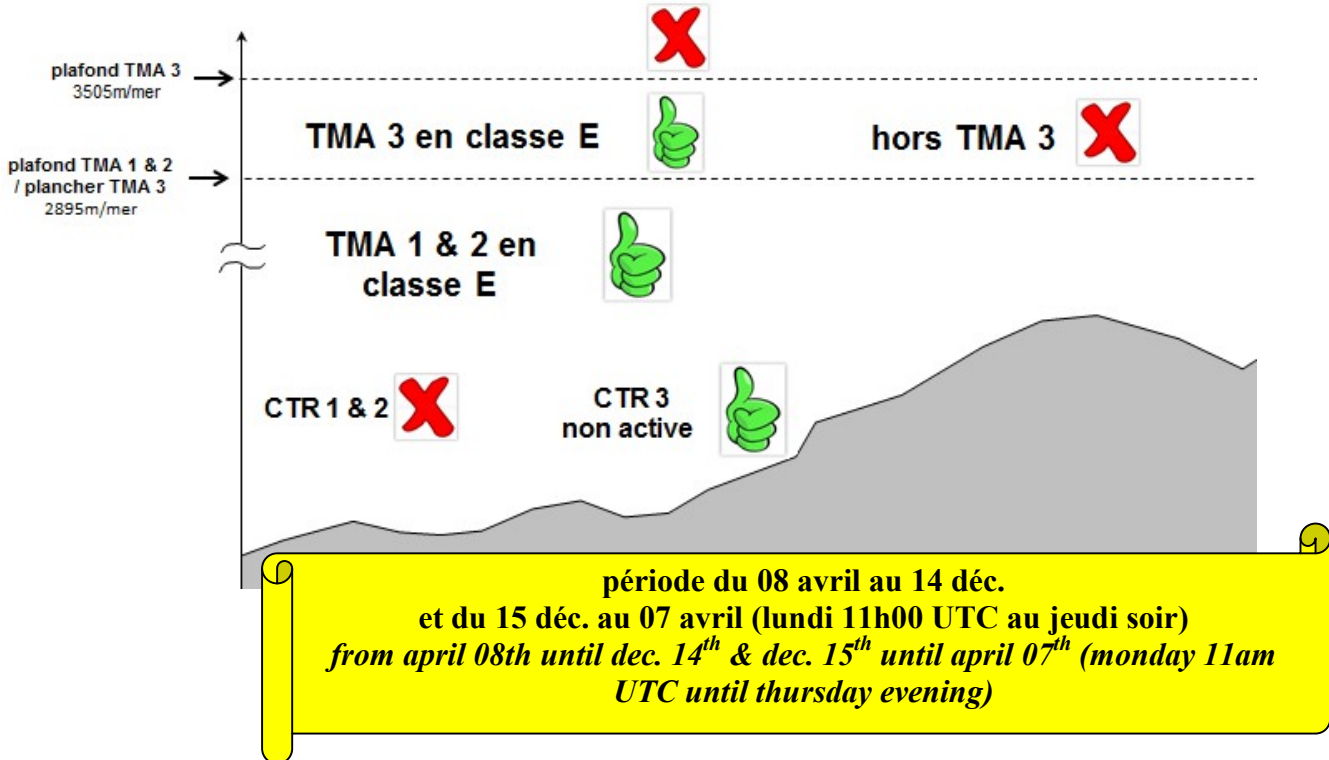
Les contours de la CTR 3 CHAMBERY sont inchangés, la CTR 3 CHAMBERY est active lorsque les TMA CHAMBERY sont en classe D.





❌ vol interdit / *flight forbidden*

✅ vol autorisé / *flight authorized*



vol interdit / *flight forbidden*



vol autorisé / *flight authorized*