

Rapport 2011 sur les chiffres de l'accidentologie du Speed-Riding à la FFVL

BILAN QUANTITATIF

Bilan de l'accidentologie entre le 1^{er} octobre 2010 et le 30 septembre 2011 (chiffres issus des déclarations d'accidents déposées par les licenciés) :

Nombre de pratiquants :

Pratique	total principale	total secondaire	total général
pratique Speed	537	2154	2691

Données générales :

Observables	Speed-Riding	%
Nombres de déclarations	26	0,97
Indice Moyen de Gravité I.M.G	1,32	
Accidents graves (indice 2)	6	0,22
Décès	2	0,074

*Rappel des indices de gravité : 0= pas blessé 1= légèrement blessé 2= blessé lourd (+ de 48 h d'hospitalisation) 3= Décès (jusqu'au 30ème jour après l'accident)
L'indice moyen de gravité (I.M.G) est le rapport entre la somme des gravités / sur le nombre de déclarations.*

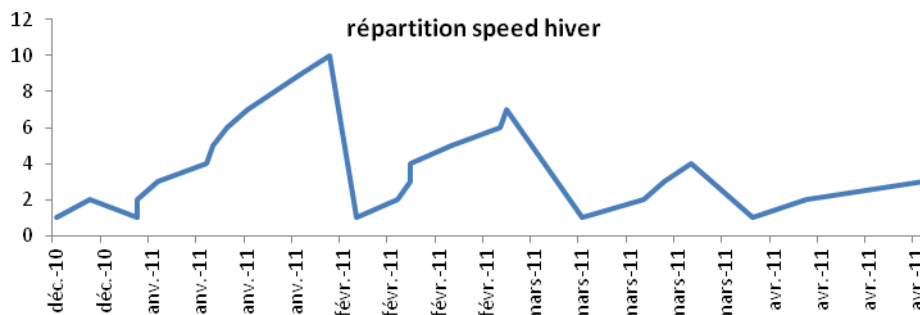
Soit : 1 déclaration pour 103 pratiquants, 1 accident grave pour 448 pratiquants et 1 décès pour 1345 pratiquants en 2011

➤ 2010 et 2011:

- le nombre de déclarations a augmenté passant de 20 en 2010 à 26 en 2011 .
- l'indice moyen de gravité augmente passant de 1.10 en 2010 à 1.31 en 2011.
- 1 décès parmi nos licenciés et 2 autres repérés par ailleurs.

BILAN QUALITATIF 2011

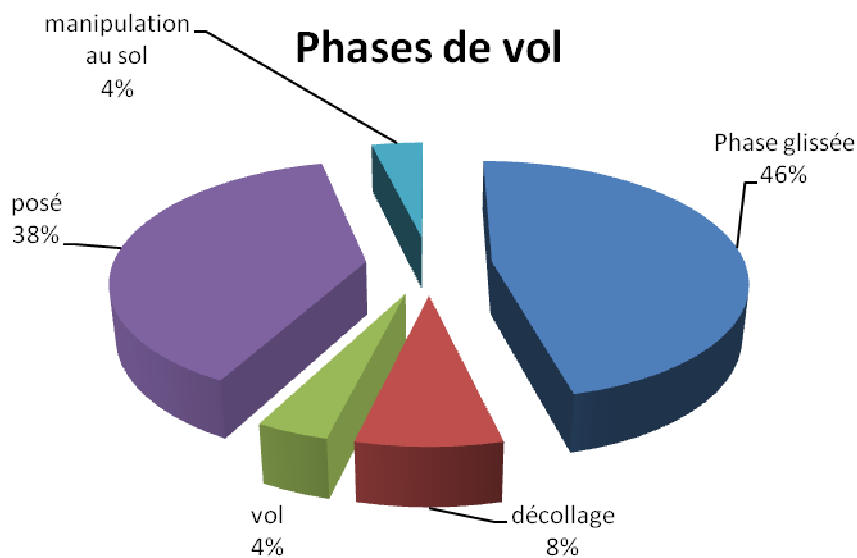
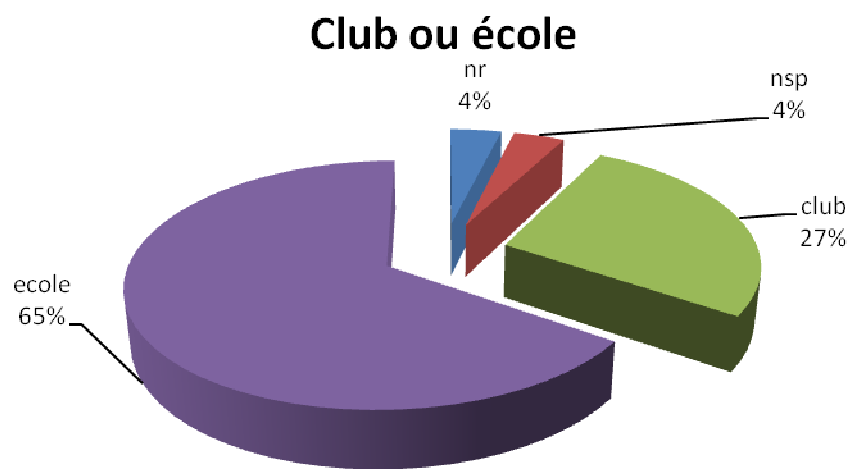
1/ Période :



2/ Niveaux

Les questions permettant de déterminer le niveau sont insuffisamment renseignées.

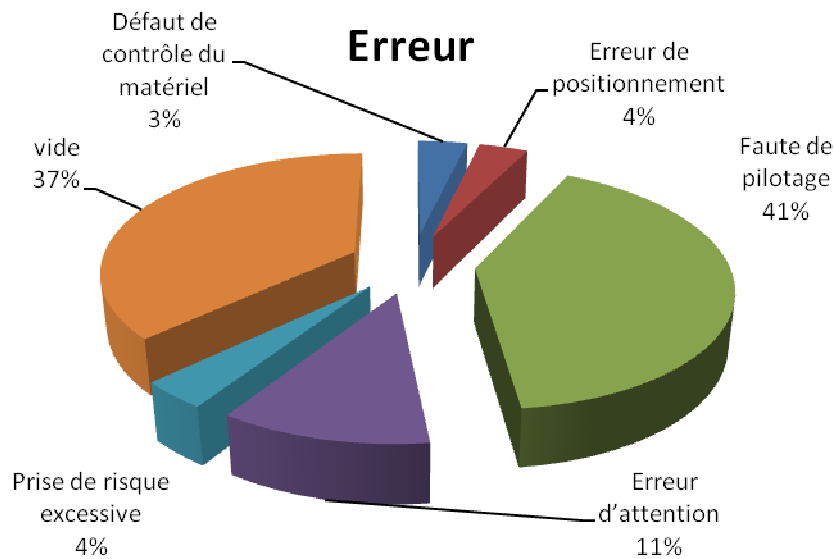
3/ Contexte :



4/ Causes

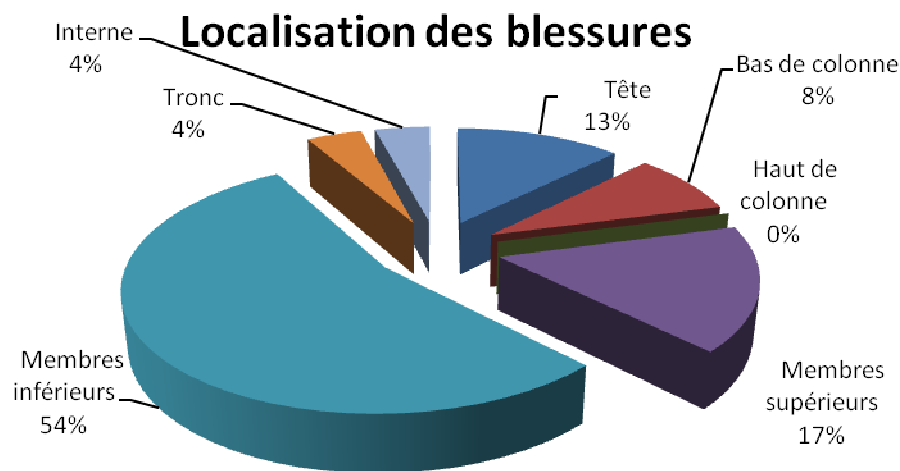
Aux questions sur les causes de l'accidents, les répondants disent :

Une ou plusieurs réponses possibles par déclarations.



5/ Conséquences

Localisations des blessures.



Remarques : Le faible nombre de déclarations, le niveau insuffisamment remplie de beaucoup de questions, la faible remise en cause lors des questionnement sur les causes, la nature des commentaires ainsi qu'un contexte école fort laissent à penser à une accidentologie essentiellement de début de progression liée tant au niveau technique des skieurs qu'à des problématiques d'évaluation et/ou de respect de trajectoires.