



Direction des Opérations

Service de l'Information Aéronautique

DSNA

8, AVENUE ROLAND GARROS - BP 40 245
F-33698 MERIGNAC CEDEX

<http://www.sia.aviation-civile.gouv.fr>

BUREAU NOTAM INTERNATIONAL

☎ : 05 57 92 57 92
Fax : 05 57 92 57 99
RSFTA : LFFAYNYX
✉ : bni.sia@regis-dgac.net

SERVICE COMMERCIAL

☎ : 05 57 92 56 68
Fax : 05 57 92 56 69
✉ : sia-commercial@aviation-civile.gouv.fr

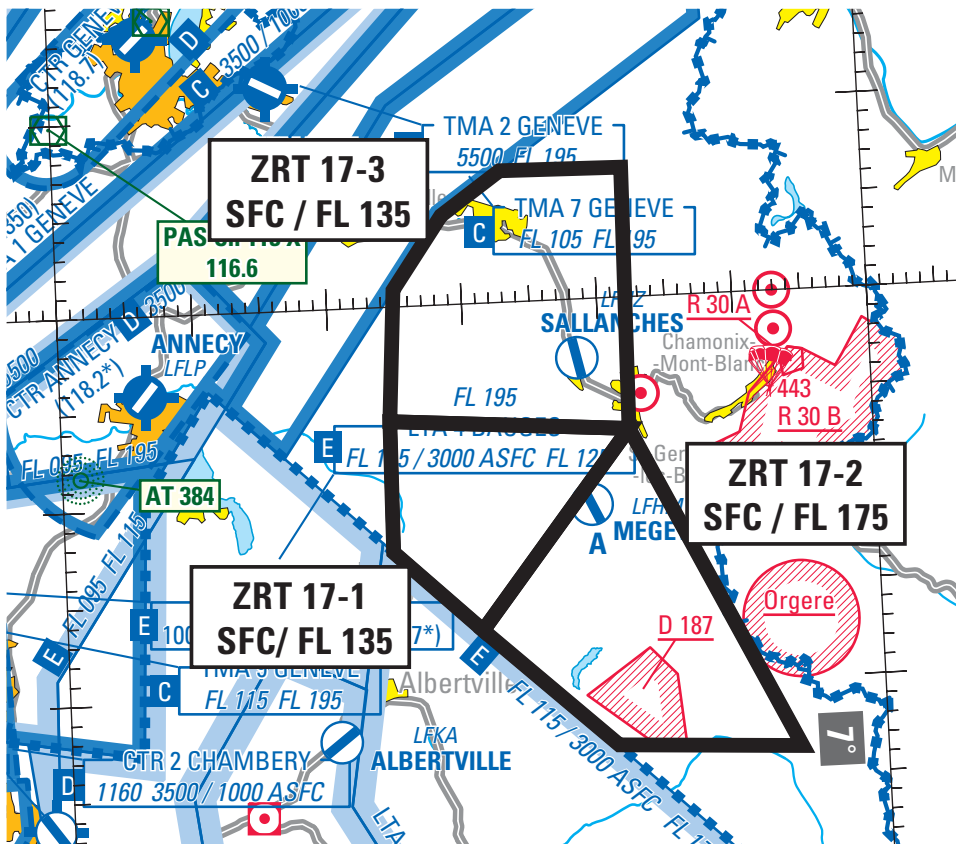
SUP AIP 106/09

PUB : 02 JUL

LIEU : FIR Marseille (LFMM) - AD Megève (LFHM) – AD Sallanches-Mont Blanc (LFHZ)

VALIDITE : 22 juillet 2009

OBJET : Création de 3 ZRT, 17e étape du tour de France cycliste.



ACTIVITÉ
Hélicoptères, avions.

DATES ET HEURES D'ACTIVITÉ
22 juillet : ZRT 17-1 et ZRT 17-2 : 1015 - 1310 ZRT 17-3 : 1230 - 1600.

INFORMATION DES USAGERS
Activité réelle connue : Genève INFO : 126,350 MHz

SERVICES RENDUS
Les services rendus aux appareils autorisés à pénétrer dans les ZRT 17 sont ceux liés aux espaces avec lesquels ces zones temporaires se superposent.

CONDITIONS DE PENETRATION

Vols CAG VFR et CAM :
Contournement obligatoire sauf pour les aéronefs suivants, après autorisation et selon les instructions de l'organisme rendant les services de circulation aérienne:

- les aéronefs effectuant du travail aérien,
- les aéronefs participant à des opérations de sûreté aérienne, de lutte contre les incendies, de secours et de sauvetage lorsque leur mission ne permet pas le contournement de la zone.

CAG IFR :
Sur autorisation de l'organisme de contrôle.

COORDONNEES GEOGRAPHIQUES ET LIMITES VERTICALES

Zones réglementées temporaires se superposant aux espaces avec lesquels elles interfèrent :

ZRT 17-1 :

- Limites latérales :

45°54'06"N - 006°24'20" E ; 45°53'12"N - 006°41'58" E ; 45°43'08"N - 006°30'33" E ; 45°47'21"N - 006°24'12" E ; 45°54'06"N - 006°24'20" E

- Limites verticales : SFC / FL135

ZRT 17-2 :

- Limites latérales :

45°53'12"N - 006°41'58" E ; 45°36'26"N - 006°53'38" E ; 45°36'55"N - 006°40'10" E ; 45°43'08"N - 006°30'33" E ; 45°53'12"N - 006°41'58" E

- Limites verticales : SFC / FL175

ZRT 17-3 :

- Limites latérales :

46°04'36"N - 006°28'46" E ; 46°06'47"N - 006°33'15" E ; 46°06'41"N - 006°42'15" E ; 45°53'12"N - 006°41'58" E

45°54'06"N - 006°24'20" E ; 46°00'52"N - 006°24'59" E ; 46°04'36"N - 006°28'46" E

- Limites verticales : SFC / FL135

INFORMATIONS COMPLEMENTAIRES

L'aérodrome de Megève LFHM sera fermé le mercredi 22 juillet 2009 de 10h15 à 13h10 (UTC)

L'aérodrome de Sallanches-Mont Blanc LFHZ sera fermé le mercredi 22 juillet 2009 de 12h30 à 16h00 (UTC)